

ГОСУДАРСТВЕННОЕ УНИТАРНОЕ ПРЕДПРИЯТИЕ
МОСКОВСКОЕ ГОРОДСКОЕ БЮРО ТЕХНИЧЕСКОЙ ИНВЕНТАРИЗАЦИИ (МосГорБТИ)

ЭКСПЛИКАЦИЯ

к поэтажному плану нежилого строения № 1 в домовладении № 9 по

Ломаншиловой пер. Центр округа г. Москвы

Лист № _____

Дата записи	Этажи	Номер помещения (квартиры)	Номер комнаты по плану	Назначение помещений (комнат)	Площадь по внутреннему обмеру в кв. м.											Площадная высота	
					Полезная площадь	В том числе								Основная	Вспомогательная		
						основная	вспомогательная	участок		основная	вспомогательная	основная	вспомогательная				
								основная	вспомогательная								
1	2	3	4	5	6	7	8	9	10	11	12	13	14	15	16	17	
	1	1	1	тамбур	1,1				1,1								
			2	коридор	20,8				20,8								
			3	к-та охраны	11,1			11,1						обсл. ком (1-10)			
			4	коридор	3,1				3,1								
			5	ушыв	2,5				2,5					30.07.2012 Романов			
			6	участок	0,9				0,9								
			7	—	0,9				0,9								
			8	—	1,3				1,3								
			9	—	1,7				1,7								
			10	ушыв	1,2				1,2								
			11	электрошест	3,9				3,9								
			12	подсобнос.	4,6				4,6								
			13	кладовая	13,1				13,1								
			14	—	22,6				22,6								
			15	—	12,9				12,9								
			16	—	7,6				7,6								
			17	лестн	15,9				15,9								
			18	тамбур	2,0				2,0								
			19	кладовая	2,5				2,5								
			20	—	2,4				2,4								
			21	—	8,3				8,3								
			22	—	11,5				11,5								
			23	коридор	9,9				9,9								
			24	кладовая	13,2				13,2								
			25	—	13,8				13,8								
			26	—	11,7				11,7								

По заказу
№ 23.95.351040
АРХИВНАЯ КОПИЯ
Лист 1 Листов 14
Подпись: *[подпись]*

Архивное управление
заместитель начальника
отдела коммерческого
использования архива
Ю.В. Шельганова

АРХИВНАЯ КОПИЯ
ЭКСПЛИКАЦИИ
по состоянию на 16.11.2004
с внесенными изменениями

ГОСУДАРСТВЕННОЕ УНИТАРНОЕ ПРЕДПРИЯТИЕ
МОСКОВСКОЕ ГОРОДСКОЕ БЮРО ТЕХНИЧЕСКОЙ ИНВЕНТАРИЗАЦИИ (МосГорБТИ)

ЭКСПЛИКАЦИЯ

к поэтажному плану нежилого строения № 1 в домовладении № 9 по
Лосманникову пер Центр округа г. Москвы

Лист № 1

Дата записи	Этажи	Номер помещения (квартиры)	Номер комнаты по плану	Назначение помещений (комнат)	Площадь по внутреннему обмеру в кв. м.											Полесная высота	
					Полесная площадь	В том числе											
						основная	вспомогательная	з/р/е/н/у		основная	вспомогательная	основная	вспомогательная	основная	вспомогательная		
								основная	вспомогательная								
1	2	3	4	5	6	7	8	9	10	11	12	13	14	15	16	17	
	I	1	1	мажор	1.1				1.1								3.55
			2	коридор	20.8				20.8								
			3	к-та охрана	11.1			11.1									
			4	коридор	3.1				3.1								
			5	ушиб	2.5				2.5								
			6	уборная	0.9				0.9								
			7	- и -	0.9				0.9								
			8	- и -	1.3				1.3								
			9	- и -	1.7				1.7								
			10	ушиб	1.2				1.2								
			11	з.л. кабинет	3.9				3.9								
			12	кабинет	3.6			3.6									
			13	- и -	9.1			9.1									
			14	раб. зал	122.3			122.3									
			15	кабинет	11.6			11.6									
			16	- и -	11.4			11.4									
			17	- и -	2.14			2.14									
			18	кабинет	2.5				2.5								
			19	- и -	0.9				0.9								
			20	кабинет	7.8			7.8									
			Итого по I этаж		239.1			198.3	40.8								
			Итого:	л/м	5.5			5.5									
			Итого:	л/м	11.0			11.0									
			Итого:	л/м	17.8			17.8									
			Итого:	л/м	17.3			17.3									
			Итого:	л/м	1.1			1.1									
			Итого:	л/м	2.5			2.5									

д/сл. 30.07.2012 Романов Б/И
Ваня
д/р. обм. Б.И.В.
19.01.12
В.И.
Ваня

Дата записи	Этажи	Номер помещения (квартиры)	Номер комнаты по плану	Назначение помещений (комнат)	Площадь по внутреннему обмеру в кв. м.											Полезная высота	
					Полезная площадь	В том числе											
						основная	вспомогательная	устройство		основная	вспомогательная	основная	вспомогательная	основная	вспомогательная		
								основная	вспомогательная								
1	2	3	4	5	6	7	8	9	10	11	12	13	14	15	16	17	
				Итого по I этаж.	256.4				198.3	58.1							
	2	II	1	р/б зал	169.2				169.2								5.05
			2	кабинет	11.6				11.6								3.20
			3	- " -	8.0				8.0								2.69
			4	- " -	11.7				11.7								
			5	- " -	11.6				11.6								
				Итого по II этаж	212.1				212.1								
			A	л/к	16.4				16.4								
			B	- " -	16.1				16.1								
			B	- " -	12.1				12.1								
				Итого:	44.6				44.6								
				Итого по 2 этаж	256.7				212.1	44.6							
				Итого по III этаж	34.1				34.1								
					33.9				33.9								
			III	коридор	2.4				2.4								
			2	кладов.	2.2				2.2								
			3	уборная	1.7				1.7								
			4	- " -	1.8				1.8								
			5	ушиев	3.4				3.4								
			6	уборная	1.5				1.5								
			7	ушиев	2.2				2.2								
			8	холл	18.9				18.9								
				Итого по III этаж	34.1				34.1								
					33.9				33.9								

ООО НТЦ ОГАРО - зал 2/4/100

с/л/п 2010 г. 2010 г. 2010 г.
 Б.А. № 535
 2010 г.

Вымер. 03.06.08
 Расч. проект от
 05.02.08 № 357-П
 42 Макаричев

ГОСУДАРСТВЕННОЕ УНИТАРНОЕ ПРЕДПРИЯТИЕ
МОСКОВСКОЕ ГОРОДСКОЕ БЮРО ТЕХНИЧЕСКОЙ ИНВЕНТАРИЗАЦИИ (МосГорБТИ)

ЭКСПЛИКАЦИЯ

к поэтажному плану нежилого строения № 1 в домовладении № 9 по
Комарникова пер Центр округа г. Москвы
Лист № _____

Дата записи	Этажи	Номер помещения (квартиры)	Номер комнаты по плану	Назначение помещений (комнат)	Площадь по внутреннему обмеру в кв. м.											Полезная высота	
					Полезная площадь	В том числе								Полезная высота			
						основная	вспомогательная	<i>средств</i>				основная	вспомогательная				
								основная	вспомогательная	основная	вспомогательная						
1	2	3	4	5	6	7	8	9	10	11	12	13	14	15	16	17	
		VIII	1	коридор	19,8				19,8								
			2	кабинет	23,6			23,6									
			3	кабинет	46,1			46,1									
			4	кабинет	14,0			14,0									
			5	спит. комн.	3,5			3,5									
			6	кабинет	30,9			30,9									
			7	" "	14,0			14,0									
			Итого по IV		134,9			131,6	23,3								
								Обмер 03.06.08									
								Рест. чертёж 05.02.08									
								№ 357-Р									
								Маврина									
								№ 3412 30.10.08									
								02.07.13?									
								Маврина									

Ремонт
б/р.з. / Треб. с. инв. лос.

№ 3 - б/р
Маврина

ГОСУДАРСТВЕННОЕ УНИТАРНОЕ ПРЕДПРИЯТИЕ
МОСКОВСКОЕ ГОРОДСКОЕ БЮРО ТЕХНИЧЕСКОЙ ИНВЕНТАРИЗАЦИИ (МосГорБТИ)

ЭКСПЛИКАЦИЯ

к поэтажному плану нежилого строения № _____ в домовладении № _____ по

_____ округа г. Москвы

Лист № 2

Дата записи	Этажи	Номер помещения (квартиры)	Номер комнаты по плану	Назначение помещений (комнат)	Площадь по внутреннему обмеру в кв. м.											Полезная высота		
					Полезная площадь	В том числе								Полезная площадь	Полезная площадь		Полезная площадь	Полезная площадь
						основная	вспомогательная	устройство		основная	вспомогательная	основная	вспомогательная					
								основная	вспомогательная									
1	2	3	4	5	6	7	8	9	10	11	12	13	14	15	16	17		
БСБТ-БТИ	IV	1	кабинет	15,6				15,6										
	Итого по IV этажу			15,6				15,6										
Р. Рассвет-БТИ	V	1	кабинет	8,6				8,6										
	Итого по V этажу			8,6				8,6										
	VI	1	кабинет	10,5				10,5										
		2	-	12,4				12,4										
	Итого по VI этажу			22,9				22,9										
ООО "Рассвет-БТИ"	VII	А	кабинет	9,6				9,6										
		Б	-	13,5				13,5										
	Итого по VII этажу			23,1				23,1										
	Итого по этажам 2-го этажа			104,3				104,3										
	VIII	1	раб. зал	109,5				109,5										
		2	кабинет	23,6				23,6										
		3	тамбур	1,2				1,2										
		4	кабинет	17,0				17,0										
		5	лестничная площадка	3,5				3,5										

ср. = 3,46

Дата записи	Этажи	Номер помещения (квартиры)	Номер комнаты по плану	Назначение помещений (комнат)	Площадь по внутреннему обмеру в кв. м.											Полезная высота	
					Полезная площадь	В том числе								Полезная высота			
						основная	вспомогательная	узел		основная	вспомогательная	основная	вспомогательная				
								основная	вспомогательная								
1	2	3	4	5	6	7	8	9	10	11	12	13	14	15	16	17	
	манс.		В	л/кв	4.4				4.4			стеллаж			30.07.12		
				Итого:	4.4				4.4								
				Итого по мансарде:	159.2				150.19.1								
				Итого по строению:	776.6				604.616.0								
Т/О ОГАРД 1 21/100			а	тамбур	4.5			17.0			буф. устроены				05.01.30.04.2012		
				Итого:	4.5			19.0			Родн				Юликов		
											16.11.2007				Камчат		
											Респ. предпр. № 354-р от 05.02.08						
											Насос. инв. Жилищ. 24.03.08						

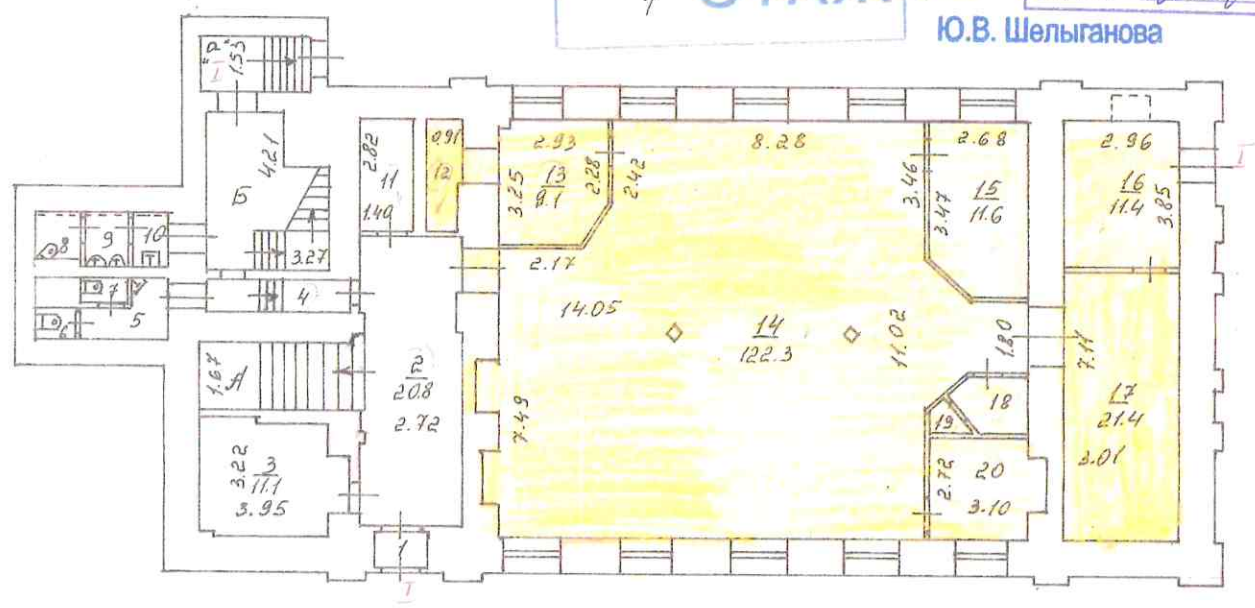
№ 1
ул. Дославицкая пер
Центр

Архивное управление
заместитель начальника
отдела коммерческого
использования архива

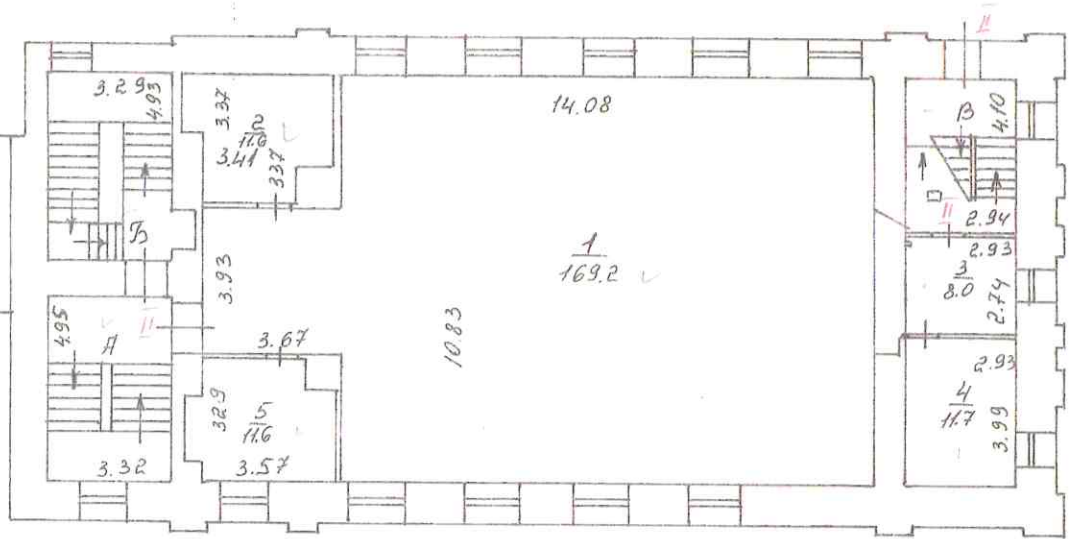
По заказу
№ 23 95 351040
АРХИВНАЯ КОПИЯ
Лист 8 Листов 14
Подпись Шелыганова

Ю.В. Шелыганова

1 И ЭТАЖ



2 И ЭТАЖ



Шелыганова Ю.В.

КЛАПАТ.
 К ПОЭТАЖНОМУ ПЛАНУ 1 этажа

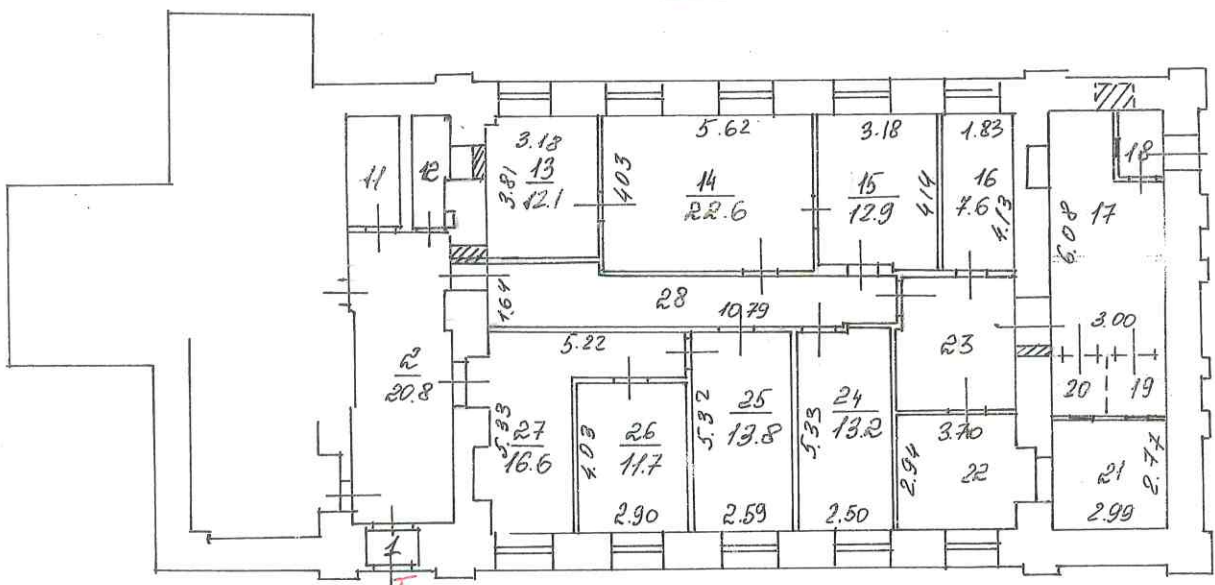
адрес Лосманников пер
камплекс: кво ур. (прася, бульв. и т.д.)

домовл. (пл.) _____ дом 9
нужно подчеркнуть

корпус _____ строение (сооружение) 1
нужно подчеркнуть

ГБУ МосгорБТИ
 Архивное управление
 Архивная копия

1 й ЭТАЖ



Реш. Исполнит. от 05.02.08 №357-Р
 Изменения в поэтажный план
 квартиры, помещ. № I 1 эт.
ВНЕСЕНЫ!

03 06 2008г

Исполнитель: Маларшева

**КЛАПАН
К ПОЭТАЖНОМУ ПЛАНУ 1 этажа**

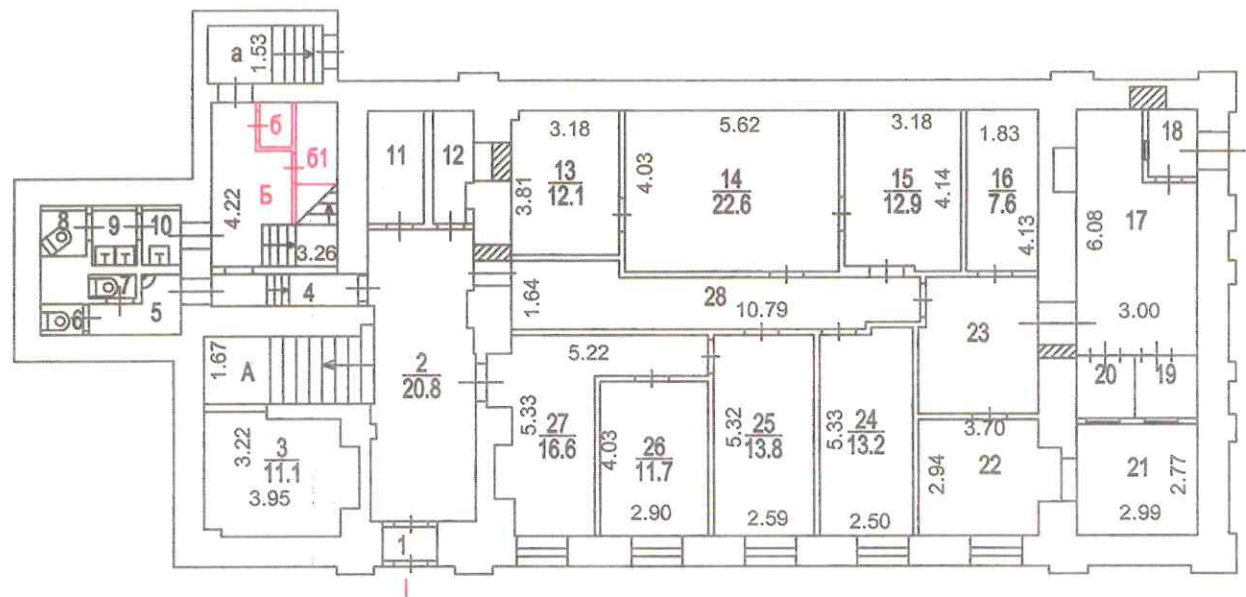
по адресу: Посланников пер.
наименование ул. (просп., бульв. и т.д.)

домовл. (вл.) _____ - дом 9
нужное подчеркнуть

корпус _____ - строение (сооружение) 1
нужное подчеркнуть

ГБУ МосгорБТИ
Архивное управление
Архивная копия

1 ЭТАЖ



№ заказа 24-301762

Разрешение на произведенное переоборудование

В ^{кварт.} ^{пом.} № Б,Б,Б1

Территориальному бюро
технической инвентаризации
не предъявлено

" 30 " 07 2012 г.

Исполнитель Романов М.Б.

Изменения в поэтажный план

По ^{кварт.} ^{пом.} № КОМ1-10,А,Б,Б,Б1,а б/изм

ВНЕСЕНЫ

" 30 " 07 2012 г.

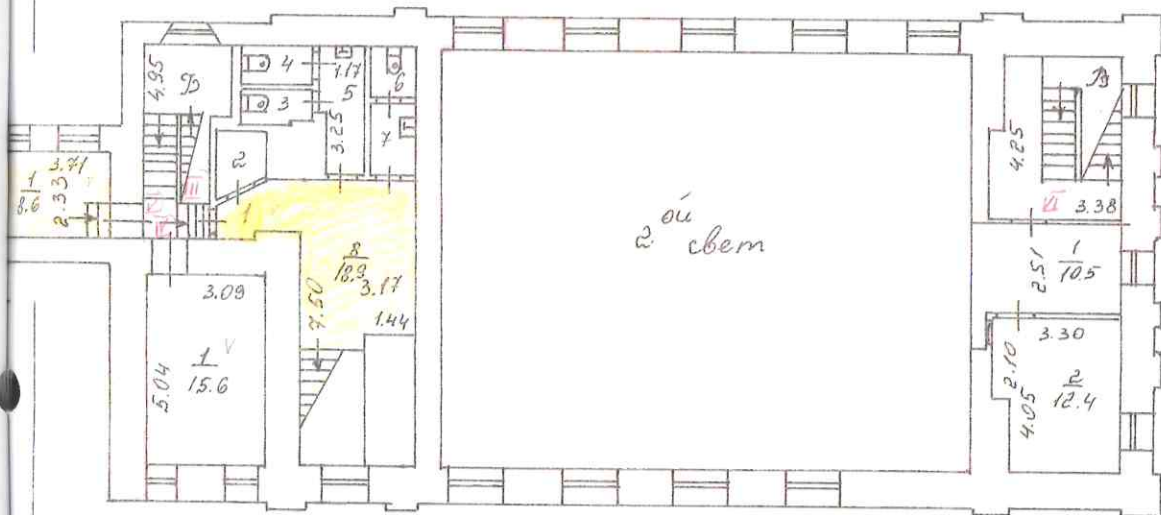
Исполнитель Романов М.Б.

ГБУ МосгорБТИ
Архивное управление
Архивная копия

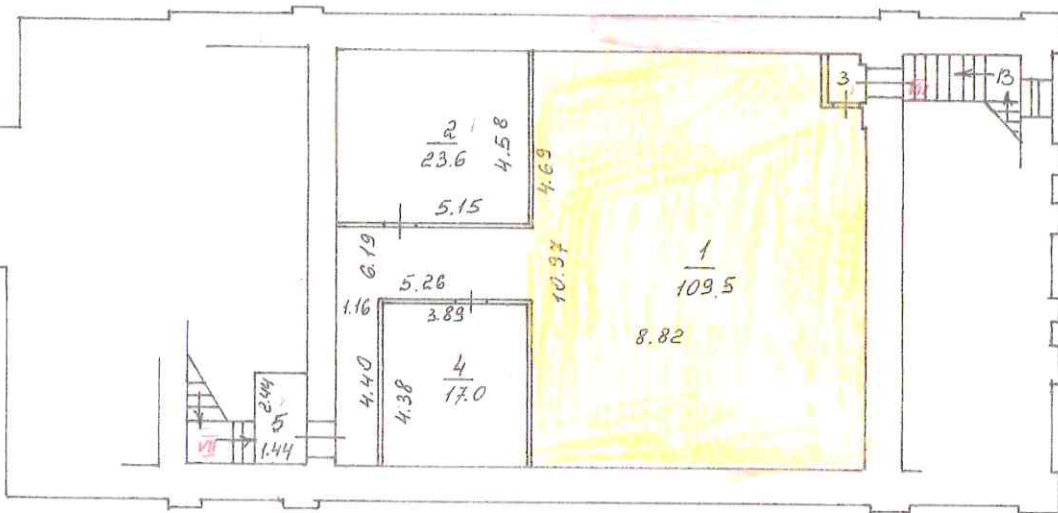
Выкуп 11.02.06
вл. № 253307 24.06.0

020
~~2~~ ЭТАЖ

ЭТАЖ



МАНЖАРКА

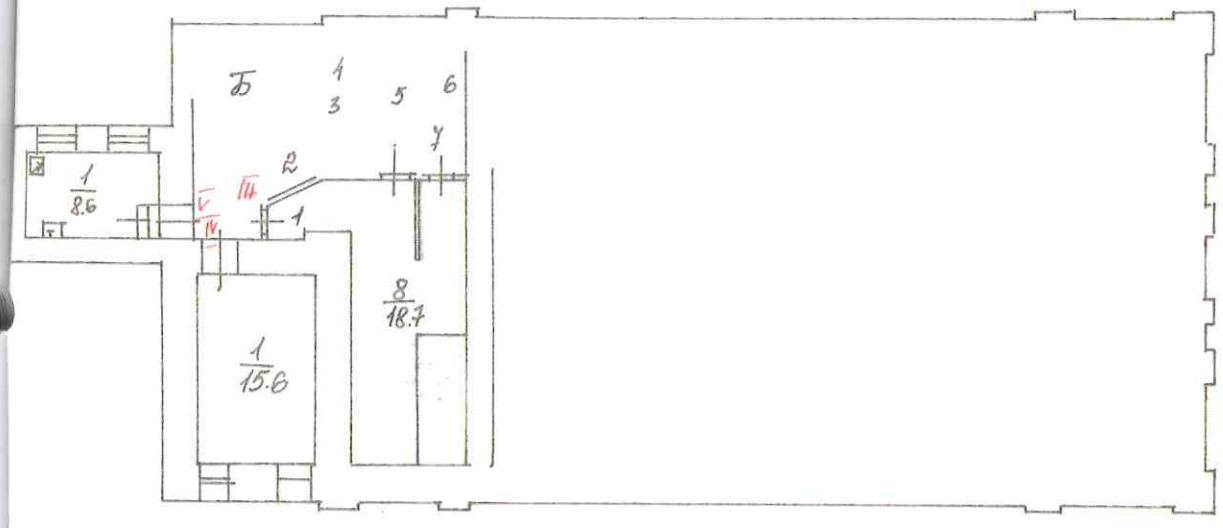


16 11 2001

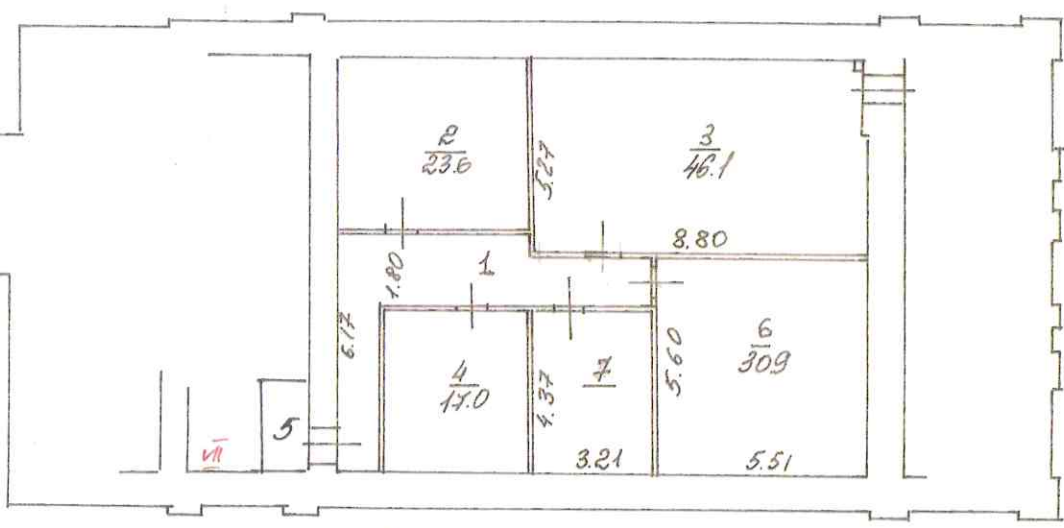
КЛАП
 ПОЭТАЖНОМУ П. № этажа
 адресу: Лосеанникова
 наименование ул. (просп. ст.)
 домовл. (вл.) дом
 номер под чертой
 тус строения (сооружения)
 номер под чертой

ГБУ МосгорБТИ
 Архивное управление
 Архивная копия

АНТРЕСОЛЬ



МАНСАРДА



Распор. предл. от 05.02.08 г.
 Изменения в поэтажный план
 квартиры, помещ. № III, IV, V антр.
ВНЕСЕНЫ VI мансар.
 5 мет. кв.

'05' 06 2008 г.

Исполнитель Малаховская

КЛАПАН антресоль
К ПОЭТАЖНОМУ ПЛАНУ _____ этажа

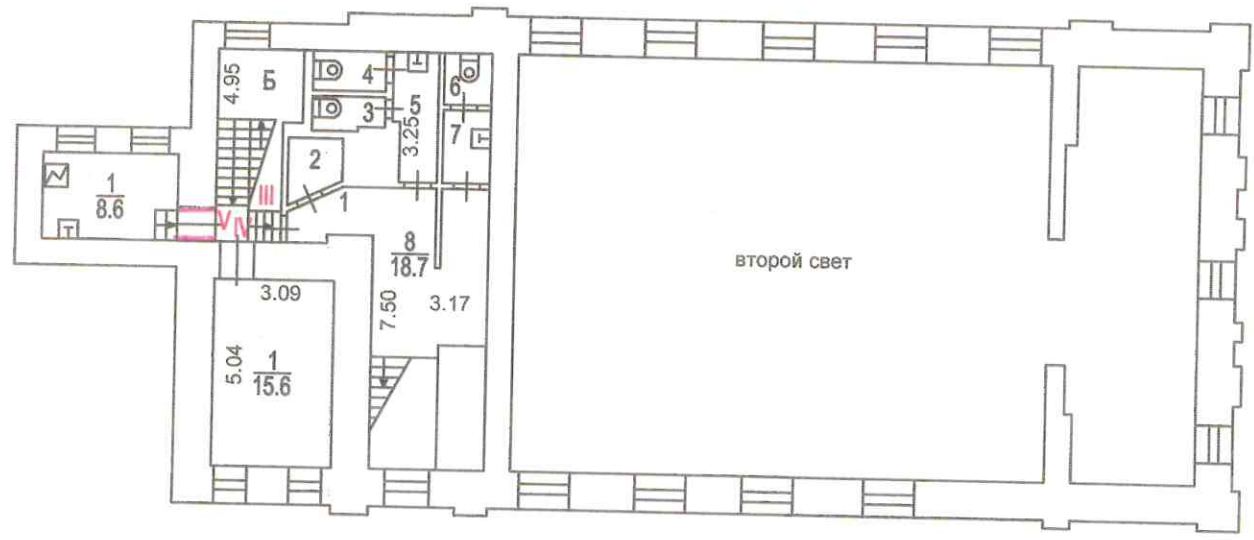
по адресу: Посланников пер
наименование ул. (просп., бульв. и т.д.)

домовл. (вл.) _____ дом 9
нулевое подчёркнуты

корпус _____ строение (сооружение) 1
нулевое подчёркнуты

ГБУ МосгорБТИ
Архивное управление
Архивная копия

АНТРЕСОЛЬ



№ заказа 24-301762

Изменения в поэтажный план

По кварт. пом. № VI, В- снесены _____

ВНЕСЕНЫ

" 30 " 07 2012 г.

Исполнитель Романов М.Б.

Проверил Канаева Т.И.

масштаб 1:200

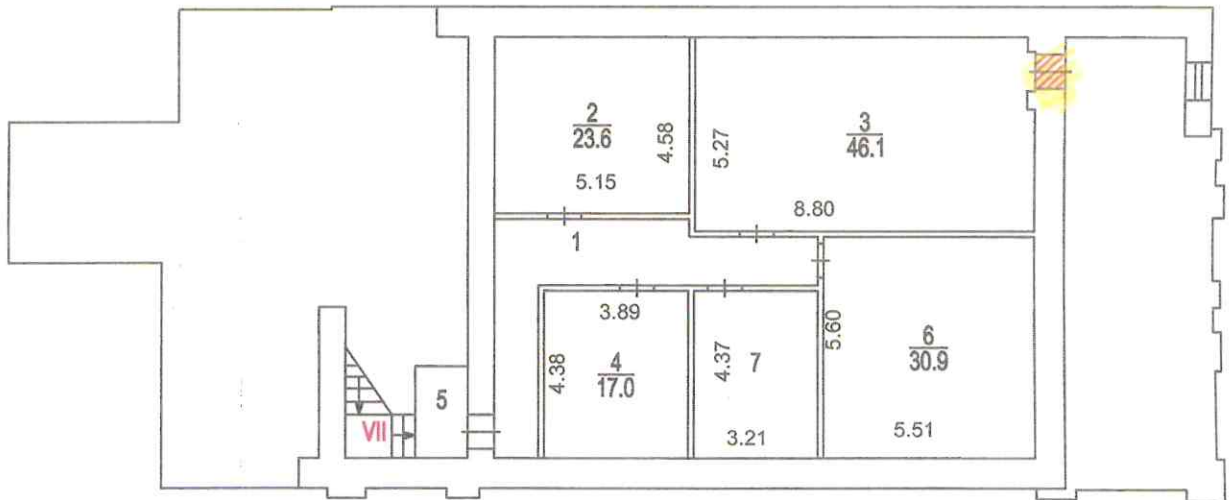
КЛАПАН мансарда
К ПОЭТАЖНОМУ ПЛАНУ _____ этажа

по адресу: Посланников пер
наименование ул. (просп., бульв. и т.д.)

домовл. (вл.) _____ дом 9
этажное подчеркнуть

корпус _____ строение (сооружение) 1
нулевое подчеркнуть

МАНСАРДА



Разрешение на провоз и
дел при перевооружении
в УИ ком. 3 Треб. ш. 5
исполнитель Романов
Годовая _____

№ заказа 24-301762

Изменения в поэтажный
план
По кварт. № В-снесена
пом. № _____

ВНЕСЕНЫ

" 30 " 07 2012 г.
Исполнитель Романов М.Б.

ГБУ МосгорБТИ
Архивное управление
Архивная копия

Прошнуровано, пронумеровано и
скреплено печатью 14 листов



Архивное управление
заместитель начальника
отдела коммерческого
использования архива

Ю.В. Шельганова

