

филиал ФГУП «Ростехинвентаризация-Федеральное БТИ»
по Красноярскому краю
 (наименование организации технической инвентаризации)
 отделение Северо-Енисейское

ТЕХНИЧЕСКИЙ ПАСПОРТ НЕЖИЛОГО ЗДАНИЯ

«Кемпинг для водителей»

(наименование согласно правоустанавливающих документов заказчика)

в доме, расположенном по адресу:

Субъект РФ				Красноярский край			
Административный район				Северо-Енисейский, р-н			
Почтовый индекс				663291			
Муниципальное образование <i>(городской округ, сельское или городское поселение)</i>							
Населенный пункт <i>(город, поселок, село, станция, деревня, хутор, кишлак, аул и др.)</i>				Брянка, п.			
Район города <i>(тип, наименование)</i>							
Улица, переулок, проспект и т.п.				Абаканская, ул.			
дом №	1	корпус №		строение №	1	Лит. (здания)	В
пом. №		Тип и номер этажа (для помещений)				в Лит.	

Местоположение по документу: **Красноярский край , Северо-Енисейский р-н, п. Брянка, ул. Абаканская, 1, стр. №1**

Инвентарный номер	
Предыдущий инвентарный номер	
Кадастровый номер	
Предыдущий кадастровый номер	
Кадастровый номер земельного участка (при наличии)	24:34:0040103:82
Инвентарный номер помещения	
Кадастровый номер помещения	

Паспорт составлен по состоянию на «13» апреля 2013 года
 (указывается дата обследования объекта учета)

Руководитель
 (уполномоченное лицо)

М.П.

Г.М.Ахметшина
 (Фамилия И.О.)

III. Описание конструктивных элементов здания, его основных частей и определение износа

Литер В Год завершения строительства 2013 Число этажей 1, Тип этажей надземный,
Группа капитальности 4 Вид внутренней отделки простая,
Для незавершенного строительства степень готовности (процент)

№ п.п.	Наименование конструктивных элементов	Описание конструктивных элементов (материал, конструкция, отделка и прочее)	Техническое состояние (осадки, трещины, гниль и т.п.)	Удельный вес по таблице	Поправки к удельному весу	Уд. вес констр. элемента с поправ.	Износ в %	% износа	Текущие изменения		
									Изп в %		
									элемента	К зданию, строению	
1	2	3	4	5	6	7	8	9	10	11	
1	Фундамент										
2	а) стены и их наружная отделка	металлоконструкции	хорошее				0				
		сборные									
3	б) перегородки		хорошее				0				
		чердачное									металлоконструкции
		междуэтажное									
4	Крыша	металлоконструкции	хорошее				0				
5	Полы	линолеум	хорошее				0				
6	Проемы	оконные	стеклопакет	хорошее			0				
7	Внутренняя отделка	металлические	хорошее				0				
		дверные									
8	Прочие работы	простая	хорошее				0				
		отопление									Электрическое автономное
		водопровод									
		канализация									
		горяч. водоснаб.									
		ванны									
		электроосвещение									центральное
		радио									
телефон											
9	Прочие работы										

Итого: 100 x 94 x

% износа, приведенный к 100 по формуле: % износа (гр.9)x100/уд. вес (гр.7)= 0%

VI. Инвентаризационная стоимость (в руб.)

Дата записи	В ценах какого года	Основные здания (строения)		Служебные строения		Сооружения		Всего	
		восстановительная	восстановительная с учётом износа	восстановительная	восстановительная с учётом износа	восстановительная	восстановительная с учётом износа	восстановительная	восстановительная с учётом износа
1	2	3	4	5	6	7	8	9	10

VII. Балансовая стоимость (в руб.)

Основные здания (строения), литера	Стоимость по состоянию на	Примечание
1	2	3

IX. Перечень документов, приложенных к настоящему паспорту

№ п/п	Наименование	Дата составления	Кол - во листов
1	2	3	4
1	Площадный план	20.05.2013	1

VIII. Особые отметки

Год реконструкции	
Год капитального ремонта	
Примечание: (сведения о нарушении градостроительных и строительных норм и правил, наличие разрешения на строительство и прочие сведения, имеющие существенное значение для ведения реестра)	

“20” мая 2013 г.

Исполнил  /Г.М.Ахметшина/

“20” мая 2013 г.

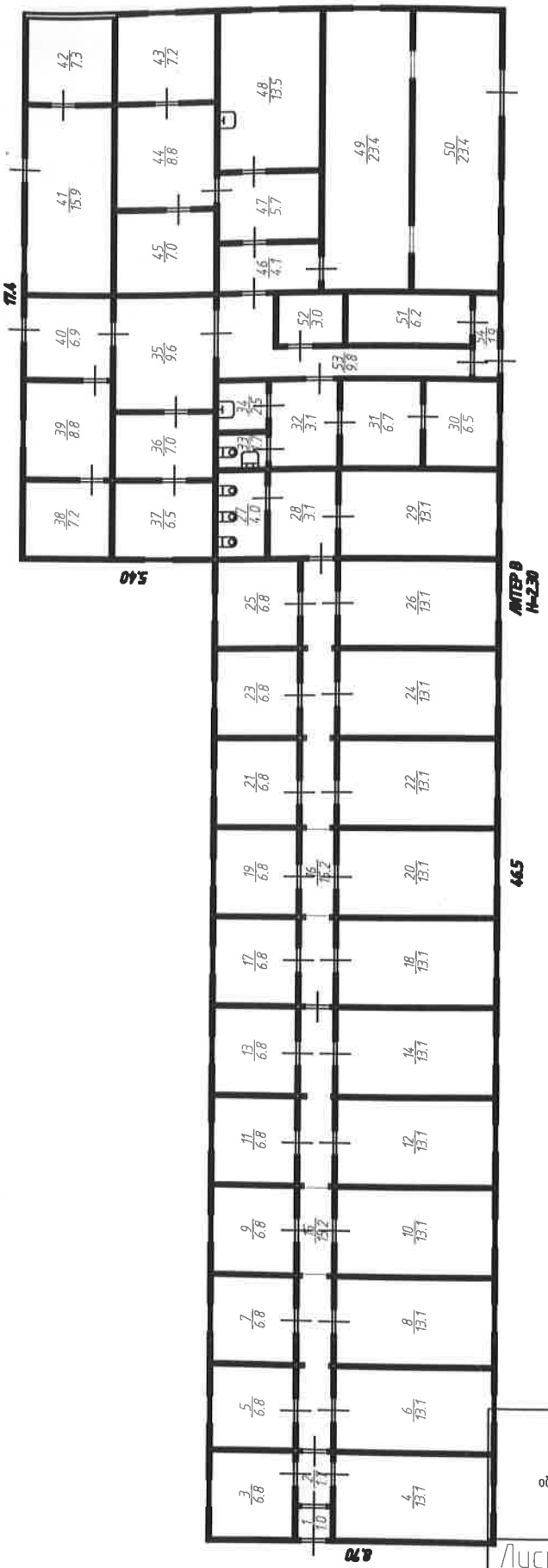
Проверил  /Г.М.Ахметшина/
подпись Фамилия И.О.

ЭКСПЛИКАЦИЯ

к поэтажному плану здания

Этаж	Номер помещения или	Номер комнаты	Назначение частей помещений (жилая, конторская, клас ная, больничная, каб. врача, магазин, столовая, кухня, коридор, туалет и т.д.)	Площадь по внутреннему обмеру								внутренняя высота комнаты	
				общая полезная	в том числе								прочая
					учрежденская	жилая	учебно-научная	лечебно-санитарная и детских учреждений	производственная	торговая	гаражная		
1	1	1	тамбур	1,0								1,0	2,20
1	1	2	коридор	1,1								1,1	2,20
1	1	3	служебное пом.	6,8							6,8		2,20
1	1	4	служебное пом.	13,1							13,1		2,20
1	1	5	служебное пом.	6,8							6,8		2,20
1	1	6	служебное пом.	13,1							13,1		2,20
1	1	7	служебное пом.	6,8							6,8		2,20
1	1	8	служебное пом.	13,1							13,1		2,20
1	1	9	служебное пом.	6,8							6,8		2,20
1	1	10	служебное пом.	13,1							13,1		2,20
1	1	11	служебное пом.	6,8							6,8		2,20
1	1	12	служебное пом.	13,1							13,1		2,20
1	1	13	служебное пом.	6,8							6,8		2,20
1	1	14	служебное пом.	13,1							13,1		2,20
1	1	15	коридор	19,2								19,2	2,20
1	1	16	коридор	15,2								15,2	2,20
1	1	17	служебное пом.	6,8							6,8		2,20
1	1	18	служебное пом.	13,1							13,1		2,20
1	1	19	служебное пом.	6,8							6,8		2,20
1	1	20	служебное пом.	13,1							13,1		2,20
1	1	21	служебное пом.	6,8							6,8		2,20
1	1	22	служебное пом.	13,1							13,1		2,20
1	1	23	служебное пом.	6,8							6,8		2,20
1	1	24	служебное пом.	13,1							13,1		2,20
1	1	25	служебное пом.	6,8							6,8		2,20
1	1	26	служебное пом.	13,1							13,1		2,20
1	1	27	санузел	4,0								4	2,20
1	1	28	коридор	3,1								3,1	2,20
1	1	29	служебное пом.	13,1							13,1		2,20
1	1	30	служебное пом.	6,5							6,5		2,20
1	1	31	служебное пом.	6,7							6,7		2,20
1	1	32	коридор	3,1								3,1	2,20
1	1	33	санузел	1,7								1,7	2,20
1	1	34	санузел	2,5								2,5	2,20
1	1	35	коридор	9,6								9,6	2,20
1	1	36	душевая	7,0								7,0	2,20
1	1	37	насосная	6,5								6,5	2,20
1	1	38	сауна	7,2								7,2	2,20
1	1	39	раздевалка	8,8								8,8	2,20
1	1	40	коридор	6,9								6,9	2,20

1	1	41	складское пом.	15,9								15,9	2,20
1	1	42	подсобное пом.	7,3								7,3	2,20
1	1	43	подсобное пом.	7,2								7,2	2,20
1	1	44	подсобное пом.	8,8								8,8	2,20
1	1	45	подсобное пом.	7,0								7,0	2,20
1	1	46	коридор	4,1								4,1	2,20
1	1	47	подсобное пом.	5,7								5,7	2,20
1	1	48	кухня	13,5								13,5	2,20
1	1	49	столовая	23,4								23,4	2,20
1	1	50	столовая	23,4								23,4	2,20
1	1	51	подсобное пом.	6,2								6,2	2,20
1	1	52	подсобное пом.	3,0								3,0	2,20
1	1	53	коридор	9,8								9,8	2,20
1	1	54	тамбур	1,9								1,9	2,20
			итого по зданию:	479,3								245,2	234,1



Федеральное агентство кадастра объектов недвижимости Федеральное государственное унитарное предприятие основанное на праве хозяйственного ведения "Российский государственный центр инвентаризации и учета объектов недвижимости - Федеральное Бюро Технической Инвентаризации" ФГУП "РОСТЕХИНВЕНТАРИЗАЦИЯ - ФЕДЕРАЛЬНОЕ БТИ" ФИЛИАЛ ПО КРАСНОЯРСКОМУ КРАЮ СЕВЕРО-ЕНИСЕЙСКОЕ ОТДЕЛЕНИЕ		Инв. №
		Квартал №
Лист №1	поэтажный план план на нежилое здание строение Лит. В по ул./пер. Абаканская домовл. № 1 Нас-й пунктл. Брянка	
Дата	Масштаб	
20.05.2013	1:100	
20.05.2013	Исполнитель	Подпись
	Ахметшина Г.М.	
	Проверил	
	Ахметшина Г.М.	



В деле прошнуровано,
Пронумеровано и
Скреплено печатью
лист 06

 Г.М.Ахметшина