

**Иркутская область
ОБЛАСТНОЕ ГОСУДАРСТВЕННОЕ
УНИТАРНОЕ ПРЕДПРИЯТИЕ
"ОБЛАСТНОЙ ЦЕНТР
ТЕХНИЧЕСКОЙ ИНВЕНТАРИЗАЦИИ - ОБЛАСТНОЕ БТИ"**

ОГУП «ОЦТИ - Областное БТИ» г. Иркутск

ТЕХНИЧЕСКИЙ ПАСПОРТ

Тип объекта учета	Здание
Назначение объекта	Жилое
Наименование объекта	Жилой дом

Местоположение (адрес) объекта недвижимости

Субъект Российской Федерации	Иркутская область	
Район		
Муниципальное образование	тип	Город
	наименование	Иркутск
Административный район города	наименование	
Населенный пункт	тип	Территория
	наименование	Боково
Улица (проспект, переулок и т.д.)	тип	Улица
	наименование	Тракторная
Номер дома	1-а	
Номер корпуса		
Номер строения		
Литера (здания)	Б	
Иное описание местоположения		

Паспорт составлен по состоянию на **"14" января 2013 г**

дата обследования объекта

Паспорт выдан

"01" апреля 2013 г

Начальник отдела технической
инвентаризации

М.П.



Харьковенко О. Н.

СОДЕРЖАНИЕ:

№ п/п	Наименование раздела прилагаемых документов	№ стр.
1	Общие сведения	2
2	Состав объекта	3
3	Сведения о правообладателях объекта	4
4	Ситуационный план	5
4.1.	Координаты зданий, сооружений	6
5	Благоустройство объекта	7
6	Поэтажный план	8
7	Экспликация к поэтажному плану объекта	9

1. Общие сведения

1	Назначение	<i>Жилое</i>
2	Фактическое использование	<i>Жилое</i>
3	Год постройки	<i>2012</i>
4	Общая площадь здания	<i>720,3</i>
5	Жилая площадь здания	<i>310,1</i>
6	Число этажей надземной части	<i>3</i>
7	Число этажей подземной части	<i>0</i>
8	Примечание	

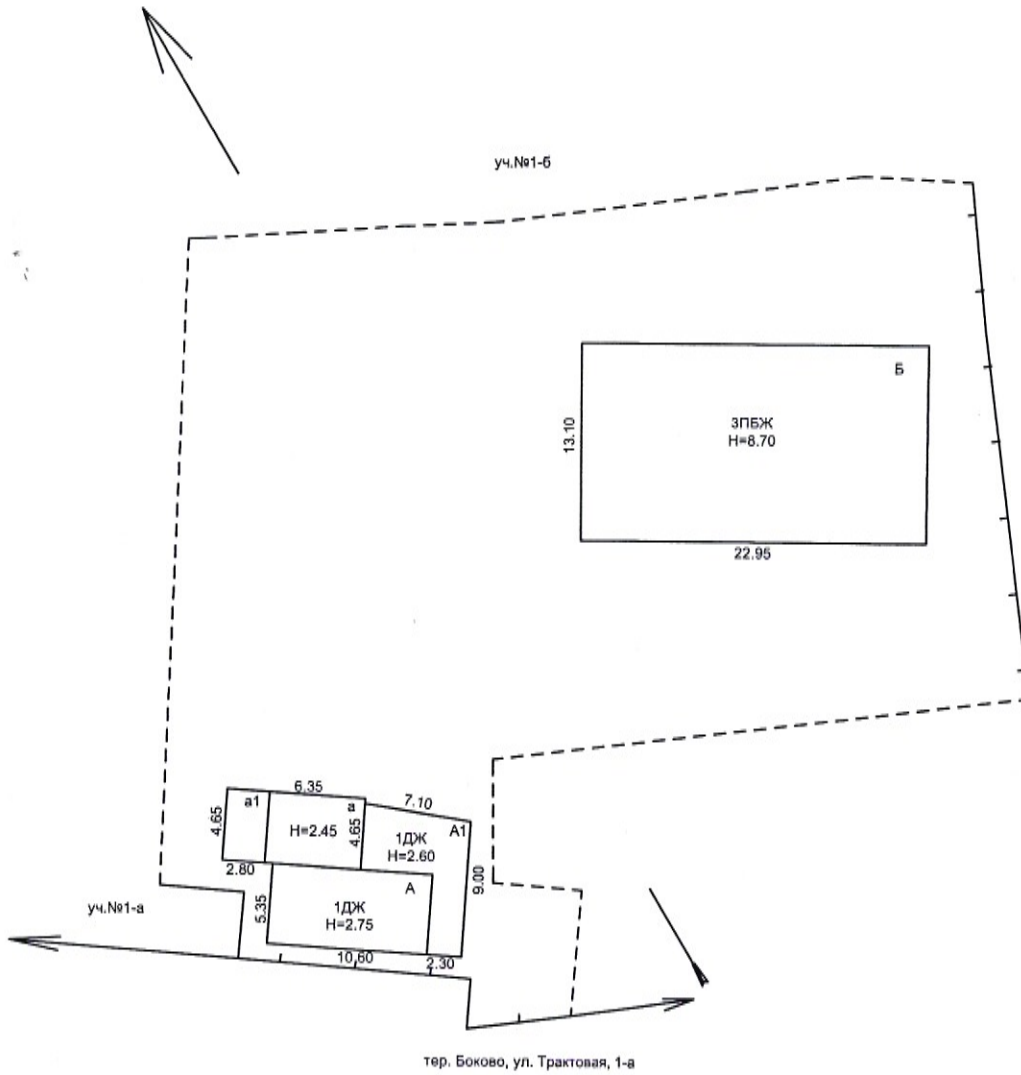
1.1 Ранее присвоенные (справочно):

Адрес Инвентарный номер Кадастровый номер Литера	
---	--

Ситуационный план

Земельного участка, расположенного по адресу:
Иркутская область, Боково, ул. Тракторная, 1-а

М 1:500



Ситуационный план.					
Начальник группы	Харьковенко О.Н.	<i>Харьковенко</i>	лист	листов	масштаб
Чертил	Спицына А.С.	<i>Спицына</i>	1	1	1:500
Проверил	Харьковенко О.Н.	<i>Харьковенко</i>	Областное государственное унитарное предприятие "Областной центр технической инвентаризации - Областное БТИ" 2013 г.		
Дата	14.01.2013				

4.1 Координаты зданий, сооружений

(подлежит заполнению после издания соответствующих нормативных актов, устанавливающих порядок определения координат зданий, сооружений)

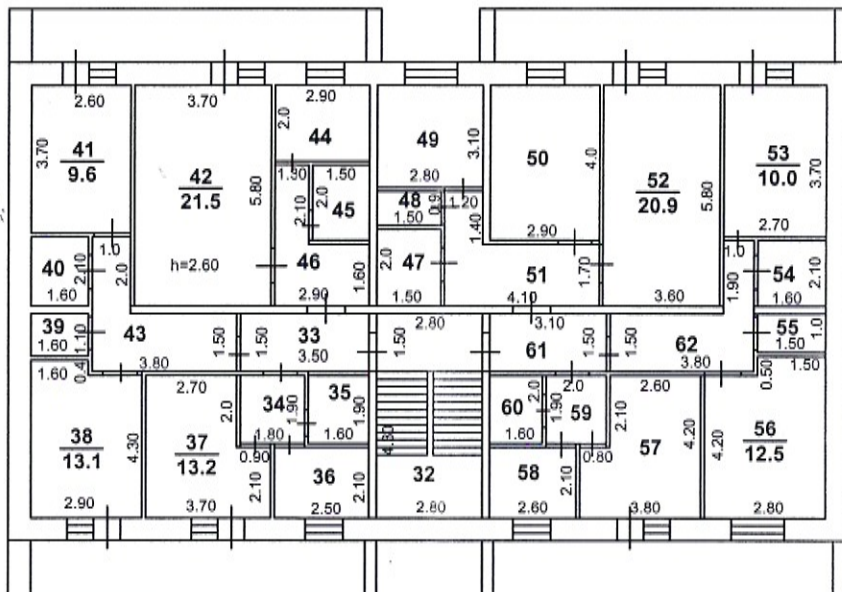
Литера	№ точки	Координаты		Описание	Особые отметки
		X	Y		
	1				Система координат МСК-38, зона 3
	2				
	3				
	4				
	1	0	0		

5. Благоустройство объекта

№ на плане (литера)	Водопровод (кв.м.)		Канализация (кв.м.)		Отопление (кв.м.)		Горячее водоснабжение (кв.м.)		Газоснабжение (кв.м.)		Энергоснабжение, кв.м.	Другие элементы благоустройства
	центральный	автономный	центральная	автономная	центральное	автономное	центральное	автономное	центральное	автономное		
1	2	3	4	5	6	7	8	9	10	11	12	13
Б		720,3		720,3	720,3						720,3	

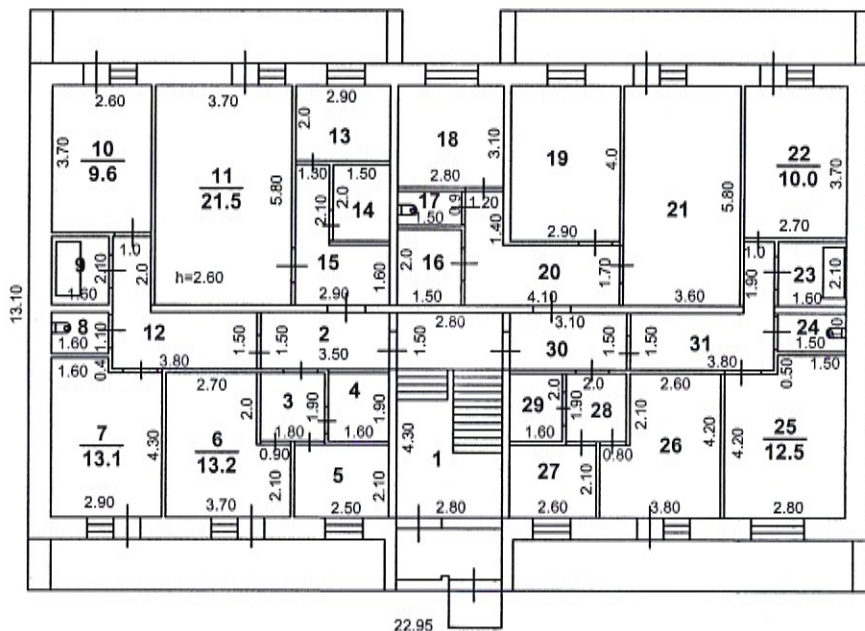
Поэтажный план
Жилого дома, расположенного по адресу
Иркутская область, Боково, ул. Тракторная, 1-а
М 1:200

2 этаж



Лит. Б

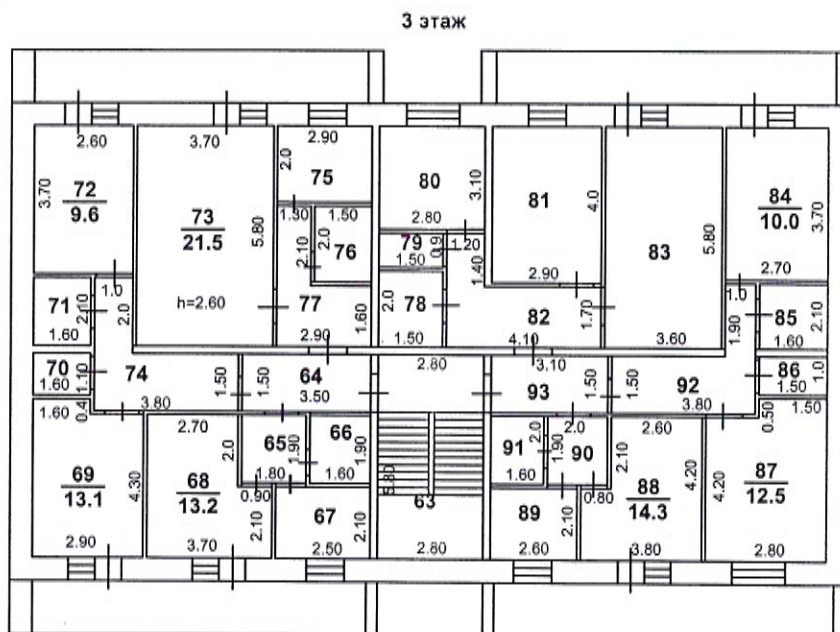
1 этаж



Лит. Б
Н=8.70

Поэтажный план					
Начальник группы	Харьковенко О.Н.	<i>Харьковенко</i>	лист	листов	масштаб
Чертил	Спицына А.С.	<i>Спицына</i>	1	1	1:200
Проверил	Харьковенко О.Н.	<i>Харьковенко</i>	Областное Государственное Унитарное предприятие "Областной центр технической инвентаризации - Областное БТИ" 2013г.		
Дата	14.01.2013				

Поэтажный план
Жилого дома, расположенного по адресу
Иркутская область, Боково, ул. Тракторная, 1-а
М 1:200



Лит. Б

Поэтажный план					
Начальник группы	Харьковенко О.Н.	<i>Харьковенко</i>	лист	листов	масштаб
Чертил	Спицына А.С.	<i>Спицына</i>	1	1	1:200
Проверил	Харьковенко О.Н.	<i>Харьковенко</i>	Областное Государственное Унитарное предприятие "Областной центр технической инвентаризации - Областное БТИ" 2013г.		
Дата	14.01.2013				

7. Экспликация к поэтажному плану объекта

Литера по плану	Этаж	Номер помещения на плане	Назначение комнаты (жилая, кухня и т.д.)	Формулы подсчета площадей помещений	Площадь всех частей помещения (комнат и помещений вспомогательного использования), кв.м.	в том числе (кв.м.)			Площадь помещений вспомогательного использования (лоджий, балконов, веранд, террас), кв.м.	Высота	Самовольно переустроенная или перепланированная площадь, кв.м.	Примечание
						Общая площадь жилого помещения	из неё					
							Жилая	Подсобная				
1	2	3	4	5	6	7	8	9	10	11	12	13
Б	1	1	коридор	2,8*4,30+1,50*2,80	16,2	16,2		16,2		2,60		
		2	коридор	1,50*3,50	5,2	5,2		5,2				
		3	коридор	1,90*1,80	3,4	3,4		3,4				
		4	кладовая	1,90*1,60	3,0	3,0		3,0				
		5	гардеробная	2,50*2,10	5,2	5,2		5,2				
		6	жилая	3,70*2,10+2,0*2,70	13,2	13,2	13,2					
		7	жилая	2,90*4,30+1,6*0,4	13,1	13,1	13,1					
		8	туалет	1,60*1,10	1,8	1,8		1,8				
		9	ванная	1,60*2,10	3,4	3,4		3,4				
		10	жилая	2,60*3,70	9,6	9,6	9,6					
		11	жилая	3,70*5,80	21,5	21,5	21,5					
		12	коридор	3,80*1,50+1,0*2,0	7,7	7,7		7,7				
		13	гардеробная	2,90*2,0	5,8	5,8		5,8				
		14	кладовая	1,50*2,0	3,0	3,0		3,0				
		15	коридор	1,30*2,10+2,90*1,60	7,4	7,4		7,4				
		16	ванная	2,0*1,50	3,0	3,0		3,0				
		17	туалет	1,50*0,9	1,4	1,4		1,4				
		18	кладовая	3,10*2,80	8,7	8,7		8,7				
		19	кухня	4,0*2,9	11,6	11,6		11,6				
		20	коридор	4,10*1,70+1,20*1,40	8,6	8,6		8,6				
		21	столовая	5,80*3,60	20,9	20,9		20,9				
		22	жилая	3,70*2,70	10,0	10,0	10,0					
		23	ванная	1,6*2,10	3,4	3,4		3,4				
		24	туалет	1,50*1,0	1,5	1,5		1,5				
		25	жилая	2,80*4,20+0,5*1,50	12,5	12,5	12,5					
		26	сушилка	3,80*4,20-0,8*2,10	14,3	14,3		14,3				
		27	постирочная	2,60*2,10	5,5	5,5		5,5				
		28	коридор	1,90*2,0	3,8	3,8		3,8				
		29	кладовая	1,60*2,0	3,2	3,2		3,2				
		30	коридор	3,10*1,50	4,6	4,6		4,6				
		31	коридор	1,50*3,80+1,90*1,0	7,6	7,6		7,6				
		Итого по 1 этажу:				240,1	240,1	79,9	160,2			