

Иркутская область  
**ОБЛАСТНОЕ ГОСУДАРСТВЕННОЕ  
 УНИТАРНОЕ ПРЕДПРИЯТИЕ  
 "ОБЛАСТНОЙ ЦЕНТР  
 ТЕХНИЧЕСКОЙ ИНВЕНТАРИЗАЦИИ - ОБЛАСТНОЕ БТИ"**

ОГУП «ОЦТИ - Областное БТИ» г. Иркутск

## ТЕХНИЧЕСКИЙ ПАСПОРТ

Тип объекта учета	Здание
Назначение объекта	Жилое
Наименование объекта	Жилой дом

### Местоположение (адрес) объекта недвижимости

Субъект Российской Федерации	Иркутская область	
Район		
Муниципальное образование	тип	Город
	наименование	Иркутск
Административный район города	наименование	
Населенный пункт	тип	Территория
	наименование	Боково
Улица (проспект, переулок и т.д.)	тип	улица
	наименование	Трактовая
Номер дома	1-а	
Номер корпуса		
Номер строения		
Литера (здания)	В	
Иное описание местоположения		

Паспорт составлен по состоянию на "14" января 2013 г

дата обследования объекта

Паспорт выдан

И.о. начальника группы технической  
 инвентаризации

М.П.



Саврасова К. С.

### СОДЕРЖАНИЕ:

№ п/п	Наименование раздела прилагаемых документов	№ стр.
1	Общие сведения	2
2	Состав объекта	3
3	Сведения о правообладателях объекта	4
4	Ситуационный план	5
4.1.	Координаты зданий, сооружений	6
5	Благоустройство объекта	7
6	Позэтажный план	8
7	Экспликация к поэтажному плану объекта	9

#### 1. Общие сведения

1	Назначение	Жилое
2	Фактическое использование	Жилое
3	Год постройки	2012
4	Общая площадь здания	749,0
5	Жилая площадь здания	454,0
6	Число этажей надземной части	3
7	Число этажей подземной части	0
8	Примечание	

#### 1.1 Ранее присвоенные (справочно):

Адрес Инвентарный номер Кадастровый номер Литера	
---	--



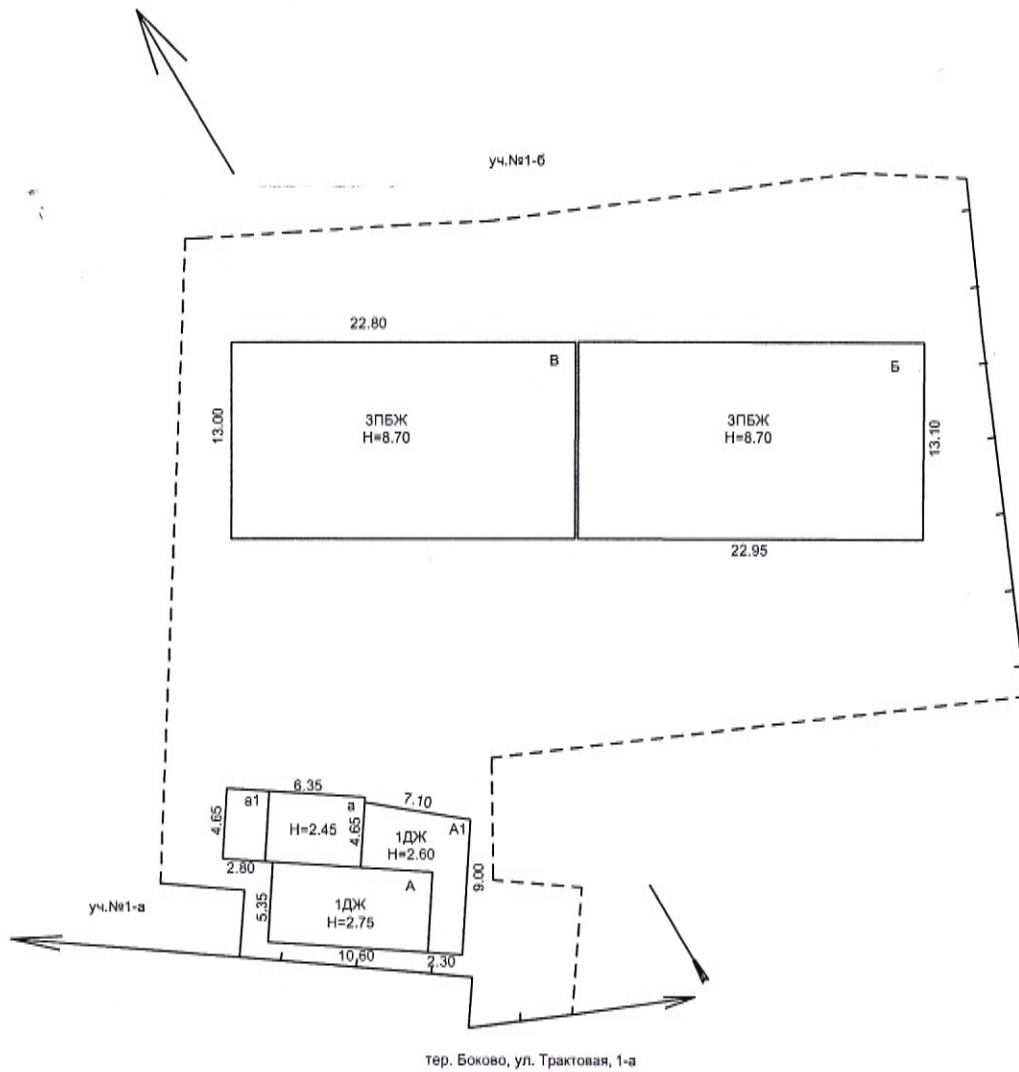




# Ситуационный план

Земельного участка, расположенного по адресу:  
Иркутская область, тер. Боково, ул. Тракторная, 1-а

М 1:500



Ситуационный план.						
И.о. Начальника группы	Саврасова К.С.		лист	листов	масштаб	
Чертил	Спицына А.С.		1	1	1:500	
Проверил	Саврасова К.С.		Областное государственное унитарное предприятие "Областной центр технической инвентаризации - Областное БТИ" 2013 г.			
Дата	14.01.2013					

#### 4.1 Координаты зданий, сооружений

(подлежит заполнению после издания соответствующих нормативных актов, устанавливающих порядок определения координат зданий, сооружений)

Литера	№ точки	Координаты		Описание	Особые отметки
		X	Y		
	1	393997,20	3330788,91		Система координат МСК-38, зона 3
	2	393990,01	3330809,96		
	3	393977,69	3330805,79		
	4	393984,94	3330784,70		
	1	393997,20	3330788,91		

### 5. Благоустройство объекта

№ на плане (литера)	Водопровод (кв.м.)		Канализация (кв.м.)		Отопление (кв.м.)		Горячее водоснабжение (кв.м.)		Газоснабжение (кв.м.)		Энергоснабжение, кв.м.	Другие элементы благоустройства
	центральный	автономный	центральная	автономная	центральное	автономное	центральное	автономное	центральное	автономное		
1	2	3	4	5	6	7	8	9	10	11	12	13
<i>B</i>		749		749	749			749			749	

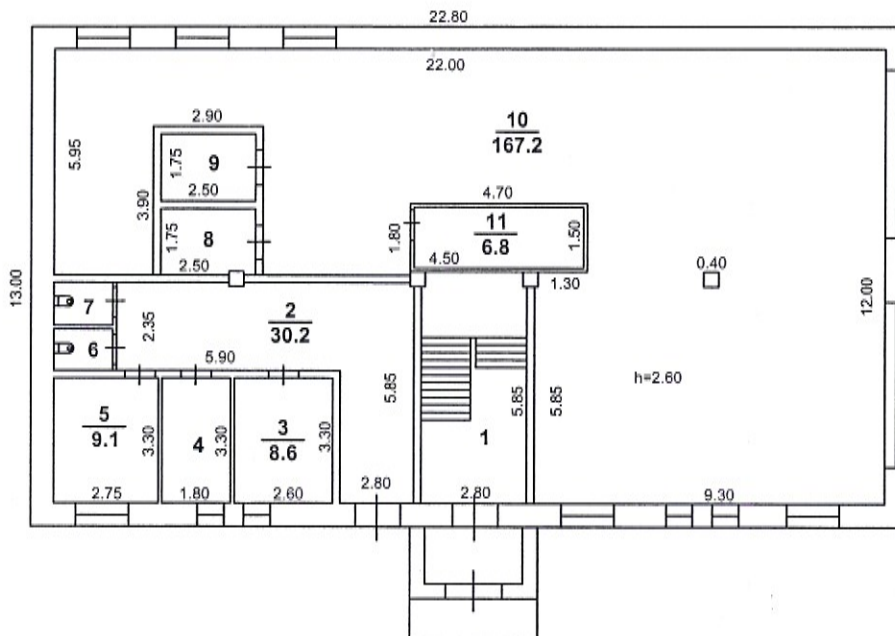
Поэтажный план  
Жилого дома, расположенного по адресу  
Иркутская область, тер. Боково, ул. Тракторная, 1-а  
М 1:200

2 этаж

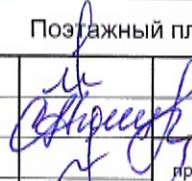


Лит. В

1 этаж



Лит. В  
Н=8.70

Поэтажный план					
И.о. Начальника группы	Саврасова К.С.		лист	листов	масштаб
Чертил	Спицына А.С.		1	1	1:200
Проверил	Саврасова К.С.		Областное Государственное Унитарное предприятие "Областной центр технической инвентаризации - Областное БТИ" 2013г.		
Дата	14.01.2013				



Поэтажный план  
 Жилого дома, расположенного по адресу  
 Иркутская область, тер. Боково, ул. Тракторная, 1-а  
 М 1:200

3 этаж



Лит. В

Поэтажный план						
И.о.Начальника группы	Саврасова К.С.		лист	листов	масштаб	
Чертил	Спицына А.С.		1	1	1:200	
Проверил	Саврасова К.С.		Областное Государственное Унитарное предприятие "Областной центр технической инвентаризации - Областное БТИ" 2013г.			
Дата	14.01.2013					

**7. Экспликация к поэтажному плану объекта**

Литера по плану	Этаж	Номер помещения на плане	Назначение комнаты (жилая, кухня и т.д.)	Формулы подсчета площадей помещений	Площадь всех частей помещения (комнат и помещений вспомога-тельного использования), кв.м.	В том числе (кв.м.)			Площадь вспомогательного использования (лоджий, балконов, веранд, террас), кв.м.	Высота	Самовольно переустроенная или перепланированная площадь, кв.м.	Примечание
						Общая площадь жилого помещения	из неё					
							Жилая	Подсобная				
1	2	3	4	5	6	7	8	9	10	11	12	13
В	1	1	Коридор	5,85*2,80	16,4	16,4		16,4		2,60		
		2	Холл	5,85*2,80+5,90*2,35	30,2	30,2		30,2				
		3	Гардероб	2,60*3,30	8,6	8,6		8,6				
		4	Кладовая	1,80*3,30	5,9	5,9		5,9				
		5	Кабинет	2,75*3,30	9,1	9,1		9,1				
		6	Туалет	1,55*1,10	1,7	1,7		1,7				
		7	Туалет	1,15*1,55	1,8	1,8		1,8				
		8	Кладовая	1,75*2,50-0,4*0,1	4,3	4,3		4,3				
		9	Кладовая	1,75*2,50	4,4	4,4		4,4				
		10	Гостиная	22,00*5,95-3,90*2,90-4,7*1,80+6,05*9,30-0,4*0,4-0,4*0,1	167,2	167,2	167,2					
		11	Подсобное помещение	4,50*1,50	6,8	6,8		6,8				
<b>Итого по 1 этажу:</b>					<b>256,4</b>	<b>256,4</b>	<b>167,2</b>	<b>89,2</b>				
В	2	12	Коридор	7,80*2,80	21,8	21,8		21,8		2,60		
		13	Жилая	3,10*6,10	18,9	18,9	18,9					
		14	Жилая	2,90*6,10	17,7	17,7	17,7					
		15	Гардероб	3,20*4,10	13,1	13,1		13,1				
		16	Ванная	1,60*1,90	3,0	3,0		3,0				
		17	Туалет	1,0*1,60	1,6	1,6		1,6				
		18	Коридор	3,0*1,50+6,20*1,0+2,90*0,60	12,4	12,4		12,4				
		19	Жилая	4,60*3,00	13,8	13,8	13,8					
		20	Жилая	6,30*4,50-1,65*2,20-0,40*1,25	24,2	24,2	24,2					
		21	Сан.узел	1,60*2,0	3,2	3,2		3,2				
		22	Кабинет	2,80*4,30	12,0	12,0		12,0				
		23	Сан.узел	1,60*2,0	3,2	3,2		3,2				
		24	Гардероб	2,80*4,30-2,10*1,70	8,5	8,5		8,5				
		25	Кладовая	2,80*4,30	12,0	12,0		12,0				
		26	Жилая	3,10*4,30	13,3	13,3	13,3					
		27	Коридор	9,30*1,30	12,1	12,1		12,1				
		28	Жилая	6,10*3,10	18,9	18,9	18,9					
		29	Жилая	3,0*6,10	18,3	18,3	18,3					
		30	Жилая	6,10*3,0	18,3	18,3	18,3					
<b>Итого по 2 этажу:</b>					<b>246,3</b>	<b>246,3</b>	<b>143,4</b>	<b>102,9</b>				