

Р о с с и й с к а я Ф е д е р а ц и я
Государственное унитарное предприятие « Областной
центр инвентаризации и оценки недвижимости »
Бугурусланский филиал

Технический паспорт

На здание В¹; В³; В⁵; В⁶; В⁸; В⁹

Район _____

Город Бугуруслан

Улица Ручье N103

Квартал № 56

Инвентарный № 1037

Пряжка

103

Генеральный план территории в п. Бурыжжоланке.



Белашинка

Улицы А.С.
Копрашова
Зимняя улица

000 м.с.

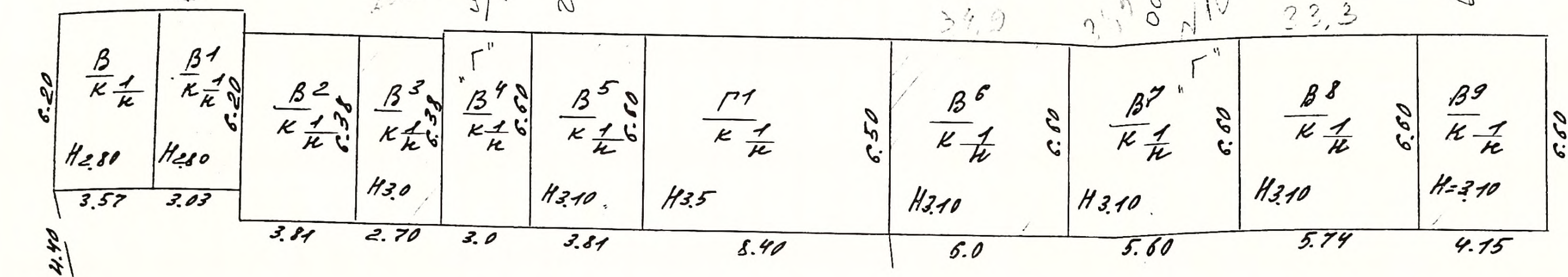
Ванная С.В.

49.81

34.9

21.9

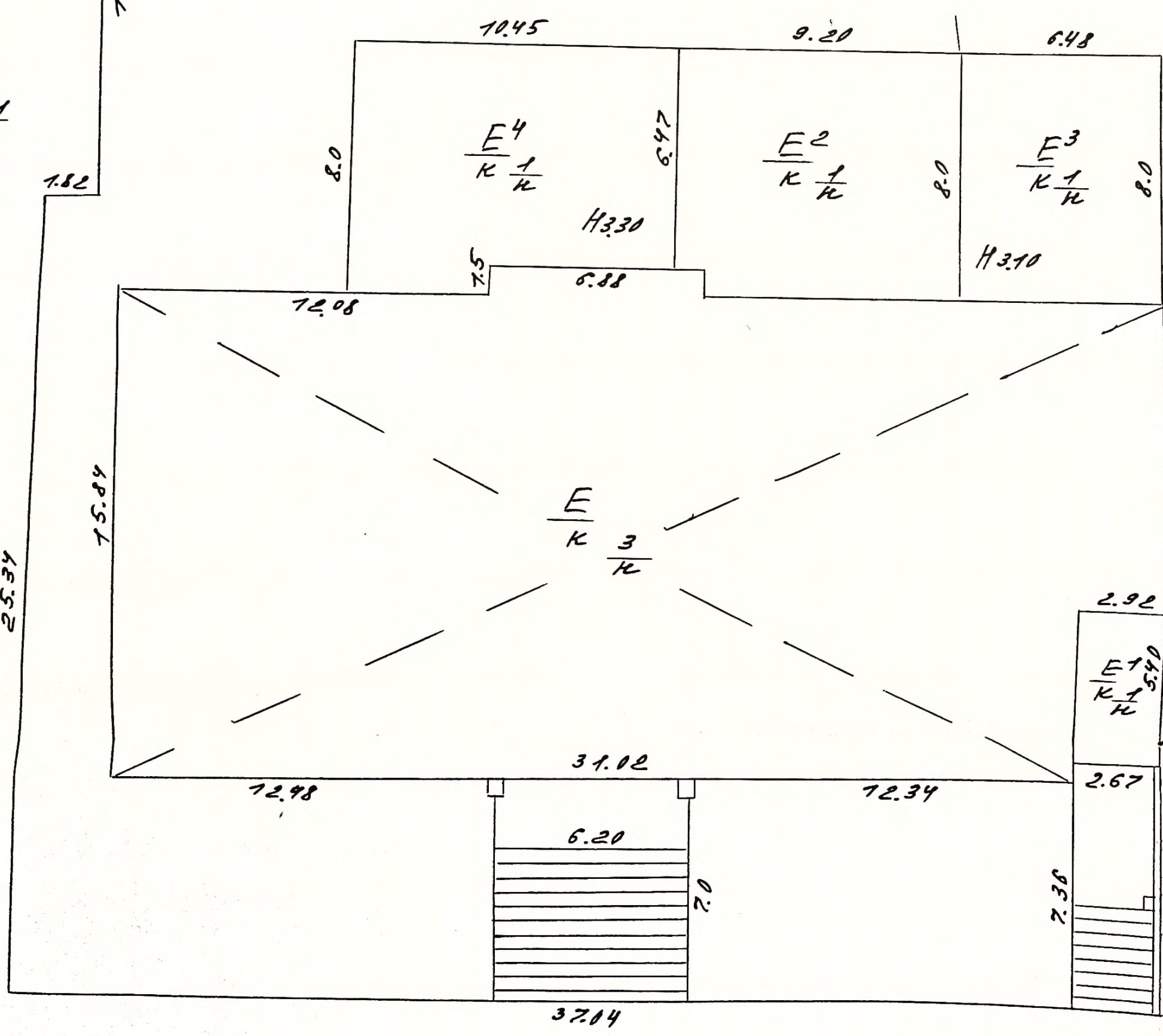
23.3



Дорога

Б.п. 101
48.81

Б.п. N 105
48.7



ул. Пряжка

Генеральный план территории в п. Бурыжжоланке.
2015.
А.А.А.

Российская Федерация
 Государственное унитарное предприятие «Областной
 центр инвентаризации и оценки недвижимости»
 Бугурусланский филиал

Технический паспорт

На здание В⁶-гаража

Район _____

Город Бугуруслан

Улица Фрунзе ~ 103

Квартал № 56

Инвентарный № 7037

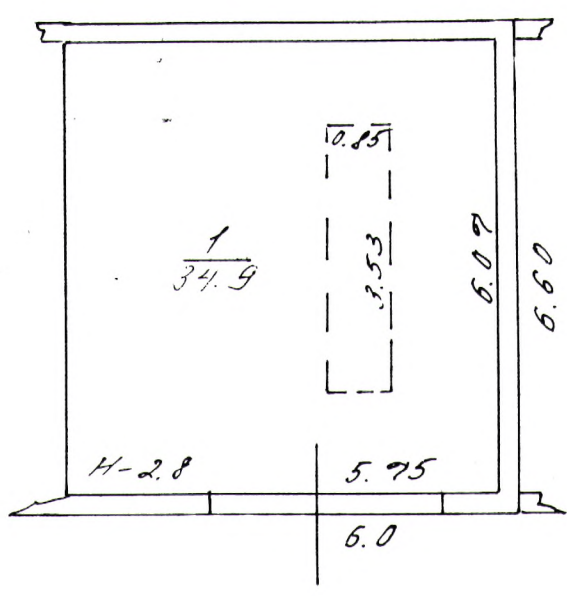
Пятый план строения

№ 6

I

п. Бугуруслаке по ул. Фрунзе № 103

Масштаб 1:100



Т. 2008
 22. II-05н.
 Мансур

Примечание к графе № 2

Помещения подвалов и цокольных этажей
учитываются в экспликации после
надземных этажей

На нежилые и жилые строения, имеющие встроенные нежилые помещения

ЭКСПЛИКАЦИЯ

к поэтажному плану строения, расположенного в г. Бугуруслане

по улице

Фрунзе

№ *703*

квар. №

район №

Этаж (начальная с 1-го этажа и кончая мезонином)	Номер помещения (квартиры, торгового, складск. и т. д.)	Номер по плану строения комнат, кухни, корид. и т. д.	Назначение частей помещения; жилая комната, концелярское помещение, классная комната, больничная палата, кухня, коридор, и т.п.	Форма подсчета площади по внутреннему обмеру	Площадь по внутреннему обмеру в квадратных метрах, в т.ч. предназначенная под помещения														Итого (по квартире, строению)	Высота помещения по внутреннему обмеру
					<i>гараж</i>															
2	3	4	5	6	7	8	9	10	11	12	13	14	15	16	17	18	19	20		
<i>1</i>		<i>1</i>	<i>гараж</i>		<i>34.9</i>													<i>34.9</i>	<i>2.8</i>	
				<i>Итого:</i>	<i>34.9</i>													<i>34.9</i>		

Дата записи в книгу по плану	Состав помещений в квартале по плану	Состав помещений в квартире по плану	Состав помещений в комнате по плану	Наименование помещений по плану	наименование частей помещения; жилая комната, концелярское помещение, кабинетная комната, буфетная палата, кухня, коридор, и т.п.	Форма подсчета площади по внутреннему обмеру	Площадь по внутреннему обмеру в квадратных метрах, в т.ч. предназначенная под помещения												Итого (по квартире, этажу, строению)	Высота помещения по внутреннему обмеру
							основная	вспомогательная (подсобн.)	основная	вспомогательная	основная	вспомогательная	основная	вспомогательная	основная	вспомогательная	основная	вспомогательная		
1	2	3	4	5	6	7	8	9	10	11	12	13	14	15	16	17	18	19	20	

Составил *Михайлов*

Проверил _____

Р о с с и й с к а я Ф е д е р а ц и я
 Государственное унитарное предприятие « Областной
 центр инвентаризации и оценки недвижимости»
 Бугурусланский филиал

помещение
 Высота
 помеще-
 ния по
 внутрен-
 нему
 обмеру
 20

Технический паспорт

На здание В⁸ - гаража

Район _____

Город Бугуруслан

Улица Фрунзе ~ 103

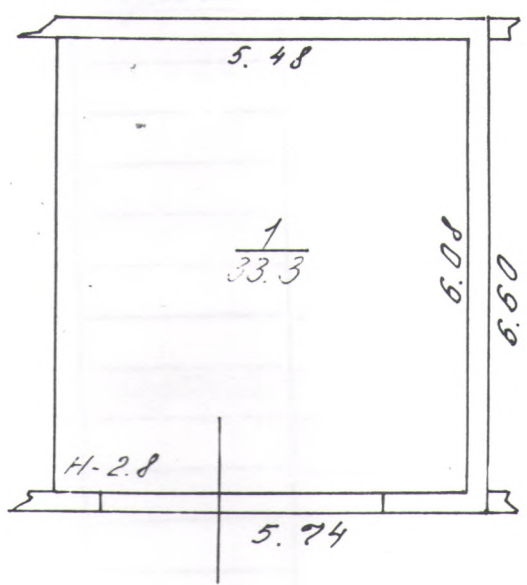
Квартал № 56

Инвентарный № 7037

Поэтажный план строения

кв. В⁸ I
г. Бухаруслане по ул. Фрунзе № 103

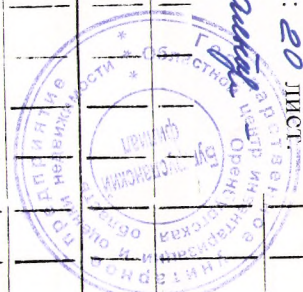
Масштаб 1:100



70

Техник
инженер-архитектор
22.11.05
Мавсая

1	2	3	4	5	6	Площадь по внутреннему обмеру в квадратных метрах, в т.ч. предназначенная под помещения												19	20
						7	8	9	10	11	12	13	14	15	16	17	18		
Дата записи в книгу по плану	Этаж (подвальн. этаж, чердак)	Центр помещения (квартал, корпус, номер)	Строение (дом, кухня, лоджия и т.д.)	назначение помещения: жилой, офисный, складской, коммунальный и т.д.	Форма подсчета площади по внутреннему обмеру	основная	вспомогательная (подсобн.)	основная	вспомогательная	основная	вспомогательная	основная	вспомогательная	основная	вспомогательная	основная	вспомогательная	Итого (по квартире, этажу, строению)	Высота помещения по внутреннему обмеру



Пронумеровано: 20 лист.
 Проинформировано: 20 лист.
 Техник: *Машин*

Составил *Машин*
 ГУП Вугуровская типография. Зак
 з № 4285 в

Проверил _____