



**Федеральное государственное унитарное предприятие  
Российский государственный центр инвентаризации и учета объектов недвижимости -  
Федеральное БТИ"**

(полное наименование ОТИ - организация технического учета и технической инвентаризации объектов капитального строительства)

**Филиал ФГУП «Ростехинвентаризация – Федеральное БТИ» по Приморскому краю**

(наименование обособленного подразделения ОТИ)

## ТЕХНИЧЕСКИЙ ПАСПОРТ

на \_\_\_\_\_ **нежилое помещение**

(вид объекта учета)

**учрежденческое**

(наименование объекта учета)

Адрес (местоположение) объекта учета:

Субъект Российской Федерации	<b>Приморский край</b>	
Район		
Муниципальное образование	тип	<b>городской округ</b>
	наименование	<b>Владивостокский городской округ</b>
Населенный пункт	тип	<b>город</b>
	наименование	<b>Владивосток</b>
Улица (проспект, переулок и т.д.)	тип	<b>проспект</b>
	наименование	<b>Народный</b>
Номер дома	<b>17</b>	
Номер корпуса		
Номер строения		
Литера	<b>1</b>	
Номер помещения	<b>III</b>	
Иное описание местоположения		

*Сведения о ранее произведенной постановке на технический учет в ОТИ*

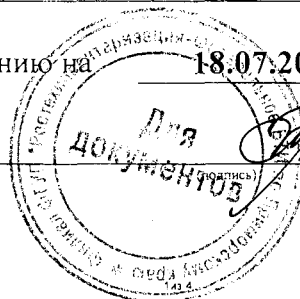
Инвентарный номер	<b>05:401:002:000275110</b>
Кадастровый номер	

*Штамп органа государственного технического учета о внесении сведений  
в Единый государственный реестр объектов капитального строительства (ЕГРОКС)*

Наименование учетного органа	
Инвентарный номер	
Кадастровый номер	
Дата внесения сведений в ЕГРОКС	

Паспорт составлен по состоянию на 18.07.2014 г.

Гл. инженер Филиала ФГУП  
"Ростехинвентаризация-Федеральное  
БТИ" по Приморскому краю  
М.П.

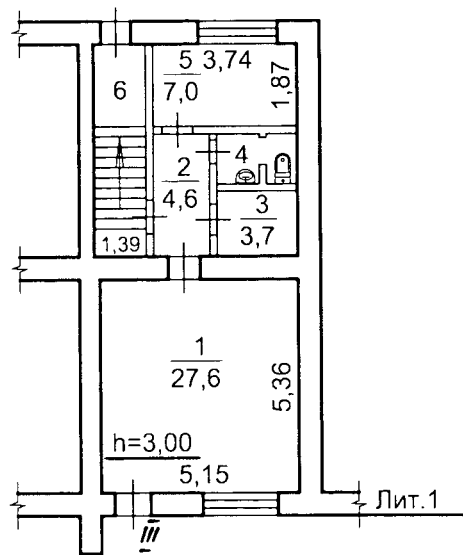


(Е.Ю. Майорова)  
(Фамилия И.О.)



*Handwritten signature*

цокольный этаж



Филиал ФГУП «Ростехинвентаризация-  
Федеральное БТИ» по Приморскому краю  
**Копию снял**  
" 26 " сентября 2014 г.  
Подпись Пенкина Ю. В.

Филиал ФГУП "Ростехинвентаризация - Федеральное БТИ" по Приморскому краю			
Лист №	Народный проспект, 17		М 1:200
Дата	Исполнитель	Фамилия И. О.	Подпись
18.07.2014	инженер	Пенкина Ю. В.	подпись
	зам.нач. отдела	Гоман Г. А.	подпись
	гл. инженер	Майорова Е. Ю.	подпись



### III. Техническое описание помещения.

Год постройки здани 1976 Этажность 9 Физический износ 14 %

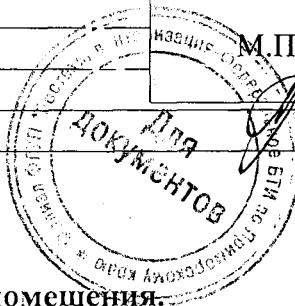
Наименование конструктивного элемента	Описание элементов (материал, конструкция или система, отделка и прочее)
1. Наружные стены (материал)	кирпичные
2. Перегородки (материал)	кирпичные, гипсолитовые
3. Перекрытия (материал)	железобетонные плиты
4. Полы:	
а) в основных помещениях	плитка
б) во вспомогательных	плитка
5. Проемы	
оконные	пластиковые
дверные	деревянные, металлические
6. Отделка стен:	
а) в основных помещениях	покраска
б) во вспомогательных	покраска, кафель
7. Отделка потолков:	
а) в основных помещениях	покраска
б) во вспомогательных	покраска
8. Вид отопления	от ТЭЦ
9. Наличие:	
а) водоснабжения	да
б) электроснабжения (тип прово)	скрытая проводка
в) канализации	да
г) горячего водоснабжения	нет
д) ванн или душа, сауны или бас	нет
е) лоджий и/или балконов	нет
ж) телефона	нет
з) радио	нет
и) лифта	нет
к) мусоропровода	нет

Пронумеровано и сброшювано

листов 3

Главный инженер Филиала ФГУП  
«Ростехинвентаризация-Федеральное БТИ» по  
Приморскому краю

Е.Ю. Майорова



### IV. Стоимость помещения.

Полная балансовая стоимость \_\_\_\_\_ г. \_\_\_\_\_ руб.

Остаточная балансовая стоимость с учетом износа \_\_\_\_\_ г. \_\_\_\_\_ руб.

Действительная инвентаризационная стоимость в цена \_\_\_\_\_ г. \_\_\_\_\_ руб.

Действительная инвентаризационная стоимость в цена \_\_\_\_\_ г. \_\_\_\_\_ руб.

Паспорт выдан 30.09.2014

Гл. инженер Филиала ФГУП  
«Ростехинвентаризация-Федеральное БТИ»  
по Приморскому краю

Е.Ю. Майорова



*Свечи*