

87 12230
8.12

Российская федерация
Хабаровский край

ХАБАРОВСКОЕ КРАЕВОЕ ГОСУДАРСТВЕННОЕ
УНИТАРНОЕ ПРЕДПРИЯТИЕ ТЕХНИЧЕСКОЙ
ИНВЕНТАРИЗАЦИИ И ОЦЕНКИ НЕДВИЖИМОСТИ

КГУП "Хабкрайинвентаризация)

ТЕХНИЧЕСКИЙ ПАСПОРТ

НА НЕЖИЛОЕ ПОМЕЩЕНИЕ № I(3-19), II(1-4), III(1-2)

в здании № 23 улица Урицкого

Город Хабаровск

Район Индустриальный

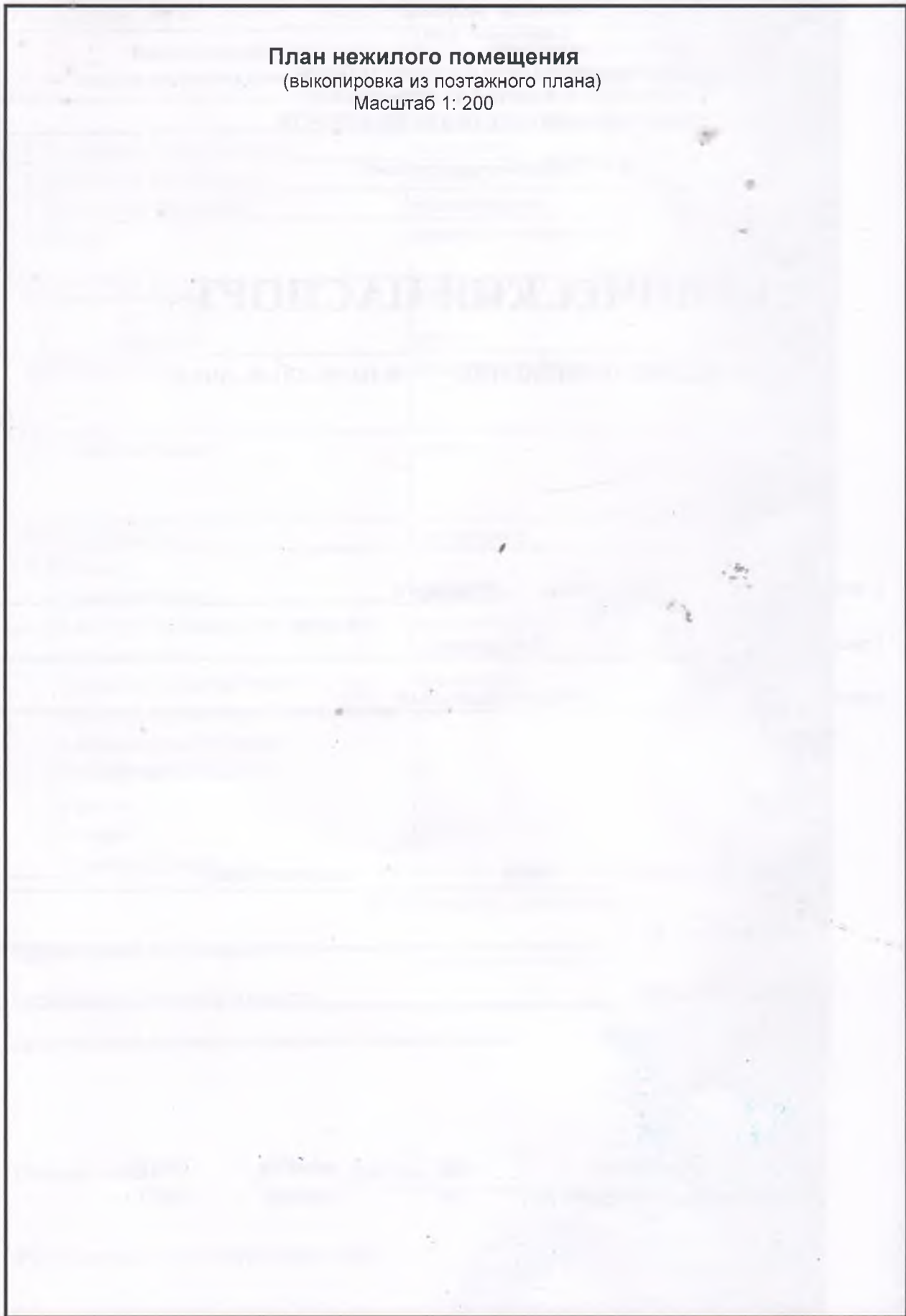
Инвентарный № 10978 квартал 338а

Реестровый № _____

Кадастровый № _____

Копия снята 30 ноября 2015 г.
Составлен по состоянию на: 25 июля 2002 г.

План нежилого помещения
(выкопировка из поэтажного плана)
Масштаб 1: 200

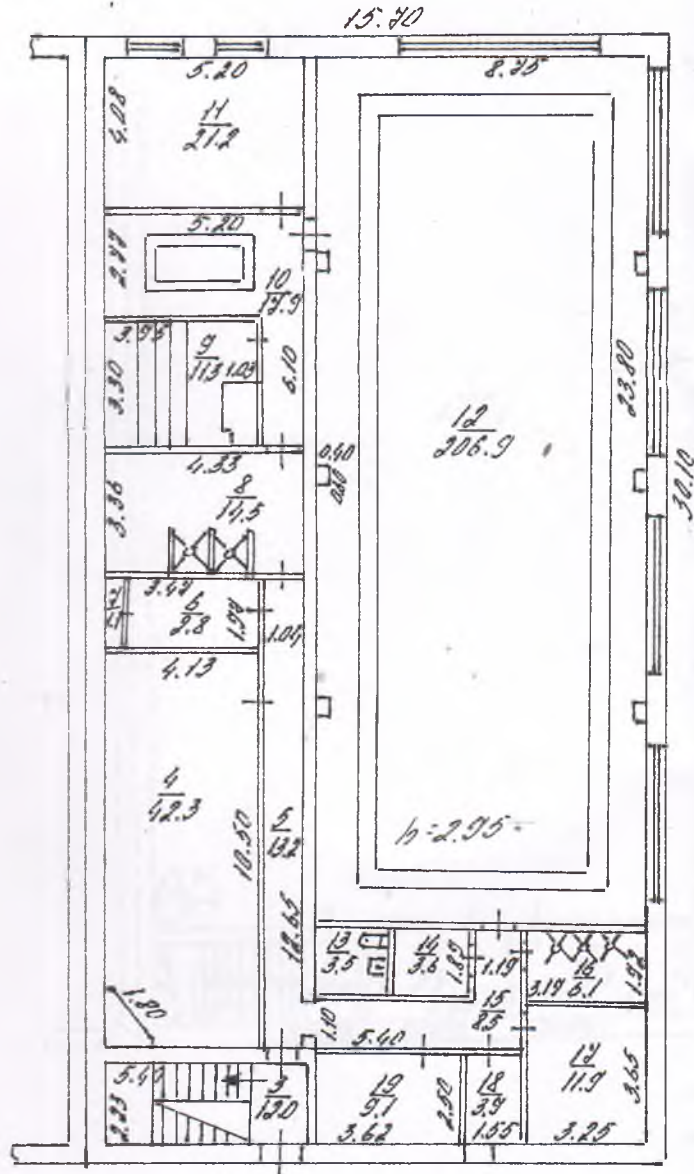


Блок 1 эрсиаи номер "М"

ПЛАН ФУНКЦИОНАЛЬНОГО ПОМЕЩЕНИЯ I (3-19)

(ВЫКОПИРОВКА ИЗ ПОЭТАЖНОГО ПЛАНА)

Масштаб 1 : 100 (200)



350.0

25.04.2002

КОПИЯ ВЕРНА
Т.И. Васькина
(И.О.)

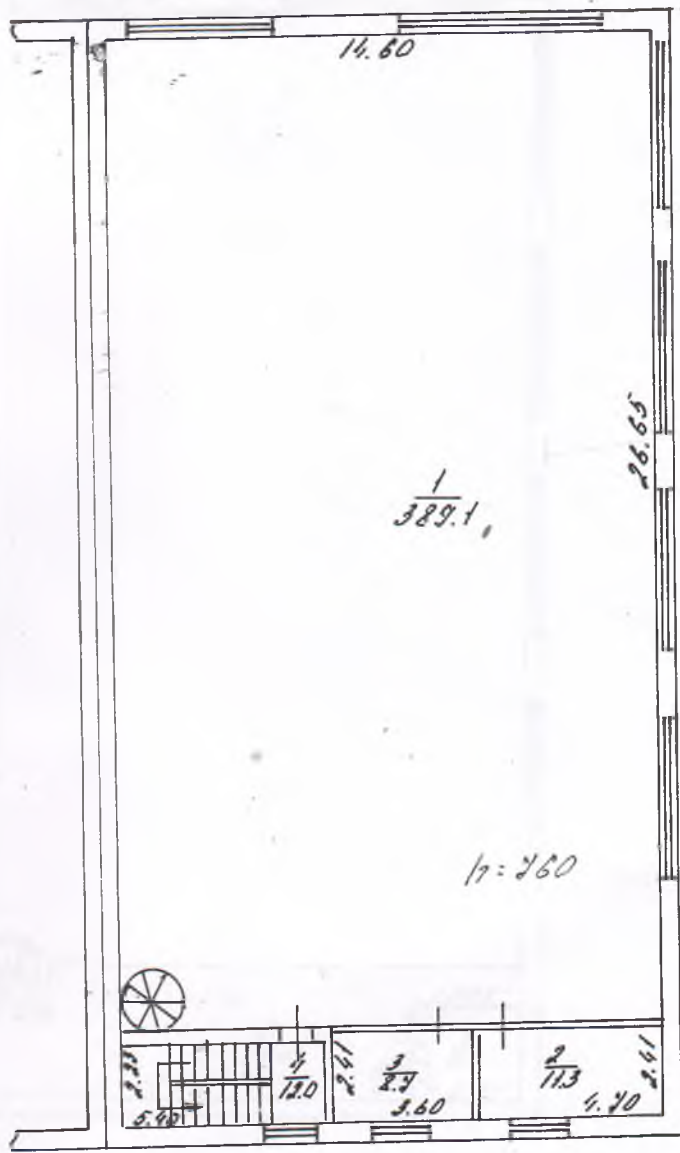
Т.И. Васькина

15.8

Масштаб 1:100

обсуждено без изменений

План : 2 этаж, этаж №
 Помещение, расположенного в городе Я...
 (пер.) Урицкого 23
 Функциональное помещение II (1-4)



Осведомлено без извещен
 29-11-02 [Signature]

409.1

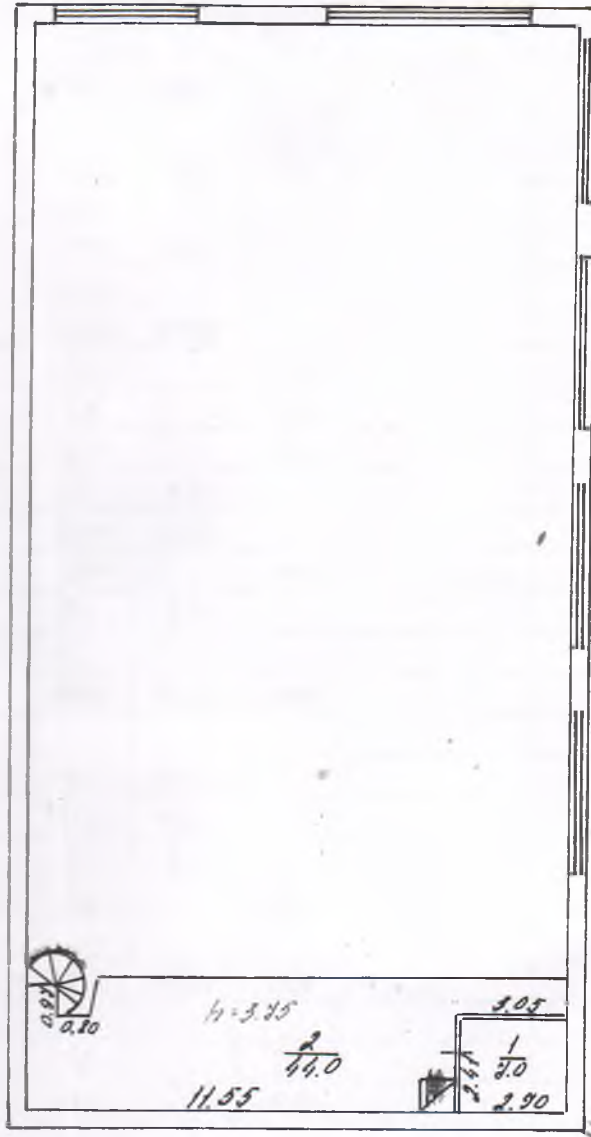
КОПИЯ ВЕРНА
 [Signature] Т.И. Васильева
 (И.О.)

25.03.2002
 [Signature]

12.0
 421.1

Масштаб 1:100

План "Антресоля литер М"
домовладения, расположенного в городе Хабаровске
на улице (пер.) Урицкого № 23
Функциональное помещение III (1-2)



обследовано без измерен
29-11-02 *Тель*

КОПИЯ ВЕРНА
Тель
Т.И. Васильева
(И.И.И.)

25 04 2002
Тель
Тель

III. Техническое описание помещения

Год постройки Лит Ж1 - 1989 г. Этажность **2** Физический износ **8** %

Наименование конструктивного элемента	Описание элементов (материал, конструкция или система, отделка и прочее)
1	2
1 Наружные стены (материал)	кирпичные
2 Перегородки (материал)	кирпичные
3 Перекрытия (материал)	железобетонные
4 Полы:	дощатые, бетонные, плитка
5 Проемы:	деревянные
оконные	
дверные	простые
6 Отделка стен:	штукатурка, побелка
7 Отделка потолков:	побелка
8 Вид отопления:	центральное
9 Наличие:	
а) водоснабжения	центральное
б) электроснабжения (тип проводки)	проводка скрытая
в) канализации	центральная
г) горячего водоснабжения	центральное
д) ванн или душа, сауны или бассейна	душ
е) лоджии или/и балкона	
ж) телефона	да
з) радио	
и) лифта	
к) мусоропровода	

Прощнуровано, пронумеровано
 листов
 роспись



IV. Стоимость помещения

Полная балансовая стоимость _____ руб.

Остаточная балансовая стоимость _____ руб.

Действительная инвентаризационная стоимость в ценах **1969 г.** 118132 руб.

Паспорт выдан " 21 " декабрь 2015 г.

Руководитель (уполномоченное лицо) _____

Руководитель (уполномоченное лицо) _____

Специалист _____



Л.В. Петкевич

Т.И. Васильева