

Государственное унитарное предприятие
Республика Карелия
Республиканский государственный центр
«НЕДВИЖИМОСТЬ»
г. Петрозаводск, ул. Свердлова, дом № 4
телефон 78-30-57

Инвентарный № 8.36

Фонд

Жилой

ТЕХНИЧЕСКИЙ ПАСПОРТ

НА ЗДАНИЕ № 14

местного помещения

по проекту Metallургов

Город, поселок Надвоица Сегожского р-на

Владелец _____

Зарегистрировано по реестру № 682

Из помещения архива дело выносить запрещается

НАВЛ
СЕМЕРНОГО УЧАСТКА
№ 300

РЕСПУБЛИКА КАРЕЛИЯ
Государственное унитарное предприятие
Республиканский государственный центр "Недвижимость"
(ГУП РК РГЦ "Недвижимость")

185035, г.Петрозаводск, ул. Свердлова 4, тел. 78-30-57, факс 78-38-78

Район **Сегежский**
Поселок **Надвоицы**
Район города

**ТЕХНИЧЕСКИЙ ПАСПОРТ
ЗДАНИЯ (СТРОЕНИЯ) № 14**
на нежилые помещения

По проспекту **Металлургов** (лит.) **1**

Инвентарный номер	836					
Номер в реестре жилищного фонда	682					
Кадастровый номер						
	А	Б	В	Г	Д	Е

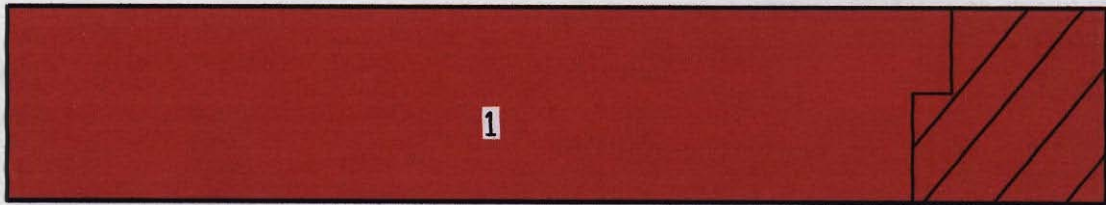
Паспорт составлен по состоянию на " 24 " ноября 1994 г.
дата обследования объекта

**ПЛАН
ЗЕМЕЛЬНОГО УЧАСТКА
Масштаб 1 :500**

ЛЕС

72.47

5КЖ
12 12.82



проспект Metallургов

Экспликация площади земельного участка

Площадь участка				Незастроенная площадь										
по документам	по фактическому использованию	в том числе		твердые покрытия			площадки (обор.)		двор	под зелеными насаждениями				
		застроенная	незастроенная	проезда	трогуара	прочие	детские	спортивные		палисадник	газон с деревьями	огород	плодовый сад	
														3
1	2	3	4	5	6	7	8	9	10	11	12	13	14	
		760												

Перечень объектов

Литер	Наименование
1	жилой дом

ерия, тип пр
од постройки
од последне
роме того, и
троительный
борочная пл
площадь здани
из нее:
1) Жилые
площадь
2) Встрое
общая пл

- | № | Класс |
|----|-----------|
| 1 | Жилая в н |
| 2 | Торговая |
| 3 | БЫТОВО |
| 4 | СБЕРБАН |
| 5 | Сауна |
| 6 | Гаражи |
| 7 | Учрежден |
| 8 | Кладовая |
| 9 | Школьная |
| 10 | Учебно-на |
| 11 | Лечебно-с |
| 12 | Культурно |
| 13 | Театров и |
| 14 | Творчески |
| 15 | Прочая |
| | Итого: |

I. Архитектурно-планировочные и эксплуатационные показатели

ия, тип проекта **Жилой дом**
 д постройки **1974**
 д последнего капитального ремонта **число этажей 5**
 оме того, имеется: **подвал**
 роительный объем **13991** куб.м. Число лестниц **3 шт.;** и их уборочная площадь **304,7** кв. м
 борочная площадь общих коридоров и мест общего пользования **кв. м**
 лощадь здания (с лоджиями, балконами, шкафами, коридорами, и лест. клетками) **3543,0** кв. м
 из нее:
 1) Жилые помещения: общая площадь квартир **2697,7** кв.м
 площадь квартир **2697,7** кв.м., в том числе жилая площадь **1814,6** кв.м.
 2) Встроенные-пристроенные помещения (нежилого назначения):
 общая площадь **кв.м., площадь** **кв.м.**
 Нежилые помещения: полезная площадь **845,3** кв.м.

№ п/п	Классификация помещений	Основная		Вспомогательная		Текущие изменения			
		общая	арендуем ая	общая	арендуем ая	основная		вспомогательная	
						общая	арендуем ая	общая	арендуем ая
1	2	3	4	5	6	7	8	9	10
1	Жилая в нежилых помещениях								
2	Торговая								
3	БЫТОВОЕ ОБСЛУЖИВАНИЕ	667,7							
4	СБЕРБАНК	59,2		52,6					
5	Сауна								
6	Гаражи								
7	Учрежденческая -почта								
8	Кладовая								
9	Школьная								
10	Учебно-научная								
11	Лечебно-санитарная								
12	Культурно-просветительская								
13	Театров и зрелищных предприятий								
14	Творческие мастерские								
15	Прочая								
	Итого:	726,9		52,6					

Распределение площади квартир жилого здания по числу комнат

Дата	1-комнатных			2-комнатных			3-комнатных			4-комнатных			5 и более комнат			Всего			Подпись	Ф.и.о. исполнителя						
	количество	общая	площадь	количество	общая	площадь	количество	общая	площадь	количество	общая	площадь	количество	общая	площадь	количество	общая	площадь								
А	1	2	3	4	5	6	7	8	9	10	11	12	13	14	15	16	17	18	19	20	21	22	23	24	25	26

Распределение площади квартир жилого здания с учетом архитектурно-планировочных особенностей

Дата	В квартирах			В квартирах			В квартирах			В квартирах			В квартирах			Подпись	Ф.и.о. исполнителя									
	к-во жилых	площадь	к-во жилых	площадь	к-во жилых	площадь	к-во жилых	площадь	к-во жилых	площадь	к-во жилых	площадь	к-во жилых	площадь												
А	1	2	3	4	5	6	7	8	9	10	11	12	13	14	15	16	17	18	19	20	21	22	23	24	25	26

№ п/п	Лит	
	1	2
1	Фунд	
2	Наружный капиталь	
3	перегород	
4	Перекрытия	чер
		меж
5	Крыша	
6	Полы	
7	Проемы	окна
		двер
8	Отделка	внут
		нару
Отопление	печи	
	кало	
	АГВ	
	друг	
	цент	
	элек	
	водо	
	канал	
	горяч	
	ванны	
газос		
напол		
телеф		
радио		
телев		
сигнал		
муоро		
лифт		
вентил		
Крыльцо		
Лестницы		

II. Техническое описание здания или его основной пристройки

Литера I Группа капитальности I Число этажей 5 Сборник № 28 Таблица № 42

	Наименование конструктивных элементов	Описание элементов (материал, конструкция или система, отделка и т.д.)	Удельн. вес констру. элемент	Поправка а к с удельн. весу в процент	Удельн. вес констр.э лем. с поправк	Износ в %	Произведен. % износа на уд.вес констр. элементов
2	3	4	5	6	7	8	9
	Фундамент	СБОРНЫЕ ЖЕЛЕЗОБЕТОННЫЕ	3		3	25	0,75
	Наружные и внутренние капитальные стены	КИРПИЧНЫЕ	31		31	25	7,75
	перегородки	ДЕРЕВЯННЫЕ					
Перекрытия	чердачные	СБОРНЫЕ ЖЕЛЕЗОБЕТОННЫЕ					
	междуэтажные	СБОРНЫЕ ЖЕЛЕЗОБЕТОННЫЕ	16		16	30	4,80
	подвальные	СБОРНЫЕ ЖЕЛЕЗОБЕТОННЫЕ					
	Крыша	РУЛОННАЯ	3		3	35	1,05
	Полы	ДОЩАТЫЕ	10		10	35	3,50
Проемы	окна	ДВОЙНЫЕ СТВОРНЫЕ	10		10	30	3,00
	двери	ФИЛЕНЧАТЫЕ		2,8	2,8	30	0,84
Отделка	внутренняя	ОШТУКАТУРЕНО, ОКРАШЕНО	6		6	25	1,50
	наружные						
Отопление	печи		16		16,0	30	4,80
	калориферы						
	АГВ						
	другое						
	центральное отопление	ТЭЦ					
	электричество	СКРЫТАЯ ПРОВОДКА					
	водопровод	СТАЛЬНЫЕ ТРУБЫ					
	канализация	ЧУГУННЫЕ ТРУБЫ					
	горячее водоснабжение	ДА					
	ванны						
	газоснабжение						
	напольные электроплиты	ДА					
	телефон	ДА					
	радио	ДА					
	телевидение	ДА					
	сигнализация						
	муоропровод						
	лифт						
вентиляция							
	Крыльцо	ДА	5		5	35	1,75
	Лестницы	ДА					
Физический износ здания 22%			100		102,8		29,74

VI. Перечень документов, прилагаемых к техническому паспорту

№ п/п	Наименование документа	Масштаб	Кол-во листов	Примечание
1	2	3	4	5
1	поэтажный план	1:100	1	
2	экспликация		1	

Исполнитель:  (Джариашвили Н.А.)

Проверил: _____

Директор:  _____

Паспорт выдан " 16 " 07 200 9 г.

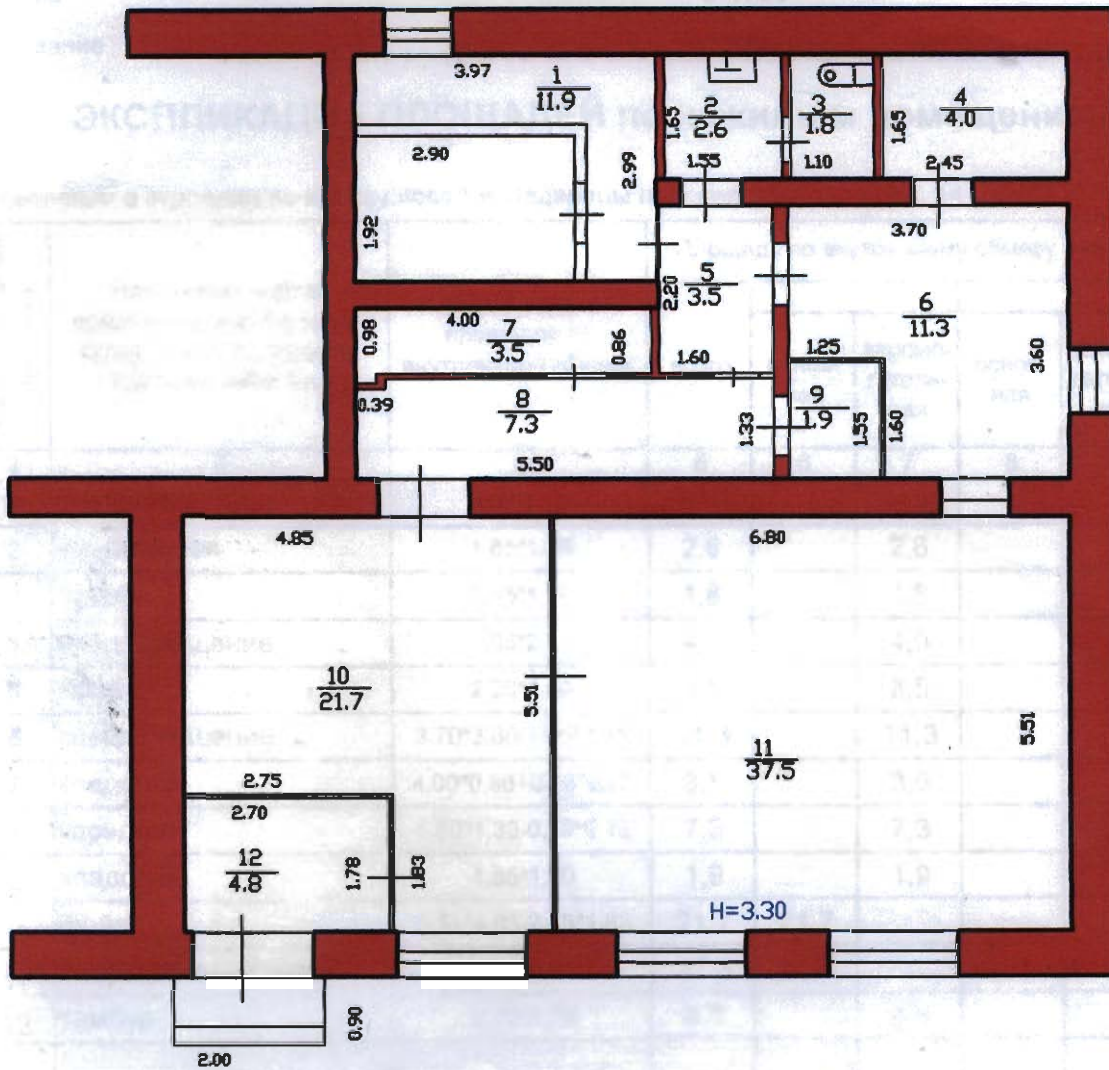


Отметка о последующих обследованиях

Дата обследования	" " 200 г.	" " 200 г.	" " 200 г.
Обследовал			
Проверил			
РГЦ «Недвижимость» Директор			

Поэтажный план

Масштаб 1:100



Республиканский государственный
центр "Недвижимость"

" 29 " июня 2009 года

Исполнил *[Signature]* Джариашвили Н.А.

Проверил

Директор *[Signature]* Марков А.И.

