

Кинешемское обособленное подразделение филиала
ФГУП «Ростехинвентаризация» по Ивановской области

Кинешемское
(наименование бюро)

Т е х н и ч е с к и й п а с п о р т

на здание

*Нежилое двухэтажное здание-
«Здание по ул. Вичугская, д. 13-а». Литера Б.*
(назначение нежилого строения)

район

Ивановская область

город (пос.)

Кинешма

улица (пер)

Вичугская, д. 13

кадастровый номер: 37:25:020210:0001:24:405:001:004742620:0200

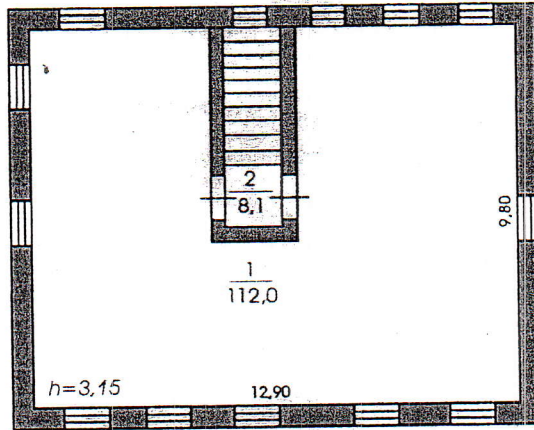
Субномер части объекта

градостроительной деятельности 24:405:001:004742620:0200

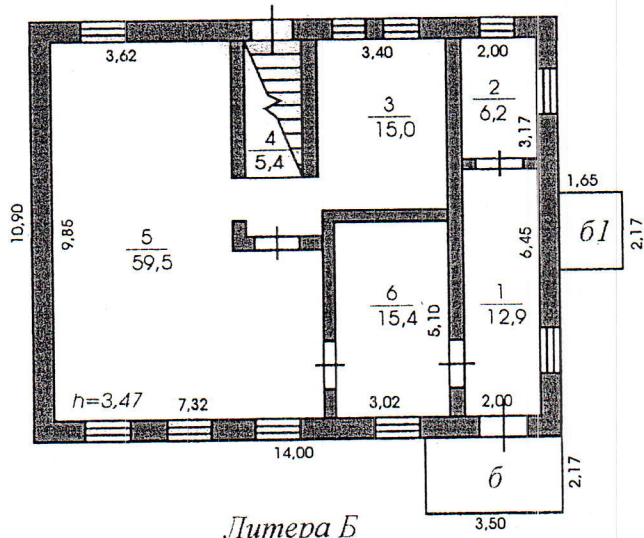
Технический паспорт составлен
по состоянию на

" 12 " июля 2004 года

2 этаж



1 этаж



Литера Б

Госстрой России	Кинешемское обособленное подразделение филиала ФГУП "Ростехинвентаризация" по Ивановской области		Инв.№
Лист № 1	План нежилого двухэтажного здания- "Здание по ул. Вичугская, д. 13-а" ул. Вичугская, д. 13.		Масштаб 1:200
Дата	Должность	Ф. И. О.	Подпись
12.07.2004г.	Инженер- инвентаризатор	Булавкин В.В.	<i>Булавкин В.В.</i>
12.07.2004г.	Пров.бригадир	Кочемина С.С.	<i>Кочемина С.С.</i>

VI. Описание конструктивных элементов здания и определение износа

Литера Б Год постройки 1957 Число этажей 2

Группа капитальности I Вид внутренней отделки простая

№ п.п.	Наименование конструктивных элементов	Описание конструктивных элементов (материал, конструкция, отделка и прочее)	Техническое состояние (осадки, трещины, гниль и т.п.)	Удельный вес по таблице	Поправки к удельному весу в %	Удельный вес конструкт. элемента с поправ.	Износ в %	% износа к строен пр. 7 X пр. 8 100	Текущие изменения износа в %		
									элементы	к строению	
1	2	3	4	5	6	7	8	9	10	11	
1	Фундамент	Кирпичный	трещины	9	1	9	55	5,0			
		ленточный	осадка								
2	а) Стены и их наружная отделка	Кирпичные Т = 55 см	сколы трещины	21	1	21	45	9,5			
	б) Перегородки	Тесовые									
3	Перекрытия	чердачное	Деревянные отепленные	14	1	14	50	7,0			
		междуэтажные	Прогиб балок								
		надподвальные									
4	Крыша	Железная по деревянной обрешетке	Трещины сколы	4	1	4	30	1,2			
5	Полы	Дощатые с окраской	перекос	8	1	8	50	4,0			
6	Проемы	дверные	Филенчатые	10	1	10	50	5,0			
		оконные	Зимние и летние створные								удовлетвор.
7	Внутренняя отделка	Оштукатурка стен и потолка	Осыпания штукатурки	16	1	16	40	6,4			
8	Санитарно- и электротехнические устр.	отопление	1,041	9	1	9	45	4,1			
		водопровод	1,008								
		канализация	1,007								
		горячее водоснаб.									
		ванны (душ)									
		электроосвещение	Да								удовлетвор.
		радио									
		телефон									
		вентиляция									
		лифты									
телевидение											
газоснабжение											
		Печное отопление	0,953								
9	Прочие работы	Входные площадки	удовлетвор.	9	1	9	50	4,5			
											100

K = 1,007

% износа, приведенный к 100 %

Итого: 100 X 47 %

VII. Описание конструктивных элементов основных пристроек и определение их износа

Литера _____ Год постройки _____ Число этажей _____

Группа капитальности _____ Вид внутренней отделки _____

№ п.п.	Наименование конструктивных элементов	Описание конструктивных элементов (материал, конструкция, отделка и прочее)	Техническое состояние (осадки, трещины, гниль и т.п.)	Удельный вес по таблице	Поправки к удельному весу в %	Удельный вес конструкт. элемента с поправ.	Износ в %	% износа к строен гр. 7 X гр. 8 / 100	Текущие изменения износа в %	
									элементы	к строению
1	2	3	4	5	6	7	8	9	10	11
1	Фундаменты									
2	а) Стены и их наружная отделка									
	б) Перегородки									
3	Перекрытия	чердачное								
		междуэтажные								
		надподвальные								
4	Крыша									
5	Полы									
6	Проемы	дверные								
		оконные								
7	Внутренняя отделка									
8	Санитарно- и электротехнические устр.	отопление								
		водопровод								
		канализация								
		горячее водоснаб.								
		ванны								
		электроосвещение								
		радио								
		телефон								
		вентиляция								
		лифты								
9	Прочие работы									

Итого: 100 X X X

% износа, приведенный к 100 по формуле:

$$\frac{\text{процент износа (гр. 9)} \times 100}{\text{удельный вес (гр. 7)}} =$$

VIII. Описание конструктивных элементов основных пристроек и определение их износа

Литера _____ Год постройки _____ Число этажей _____

Группа капитальности _____ Вид внутренней отделки _____

к стро- ению в %	№ п.п.	Наименование конструктивных элементов	Описание конструктивных элементов (материал, конструкция, отделка и прочее)	Техническое состояние (осадки, тре- щины, гниль и т.п.)	Удельный вес по таблице	Поправки к удельному весу в %	Удельный вес конструкт. эле- мента с поправ.	Износ в %	% износа к строен гр. 7 X гр. 8 100	Текущие изменения износ в %	
										элементы	к стро- ению
11	1	Фундаменты									
	2	а) Стены и их наружная отделка									
		б) Перегородки									
	3	Перекрытия									
		чердачное									
		междуэтажные									
		надподвальные									
	4	Крыша									
	5	Полы									
	6	Проемы									
		дверные									
		оконные									
	7	Внутренняя отделка									
	8	Санитарно- и электротехнические устр.									
		отопление									
		водопровод									
		канализация									
		горячее водоснаб.									
		ванны									
		электроосвещение									
		радио									
		телефон									
	вентиляция										
		лифты									
	9	Прочие работы									

Итого: 100 X X X

% износа, приведенный к 100 по формуле:

$$\frac{\text{процент износа (гр. 9)} \times 100}{\text{удельный вес (гр. 7)}} =$$

IX. Техническое описание пристроек и других частей здания

Наименование конструктивных элементов	_____	Удельный вес по таблице	Поправки	Удельный вес с поправками	_____	Удельный вес по таблице	Поправки	Удельный вес с поправками	_____	Удельный вес по таблице	Поправки	Удельный вес
	Литера _____				Литера _____				Литера _____			
Фундаменты												
Стены и перегородки												
Перекрытия												
Крыша												
Полы												
Проемы												
Отделочные работы												
Прочие работы												
Электричество												
Итого		100	X	%		100	X	%		100	X	

Наименование конструктивных элементов	_____	Удельный вес по таблице	Поправки	Удельный вес с поправками	_____	Удельный вес по таблице	Поправки	Удельный вес с поправками	_____	Удельный вес по таблице	Поправки	Удельный вес
	Литера _____				Литера _____				Литера _____			
Фундаменты												
Стены и перегородки												
Перекрытия												
Крыша												
Полы												
Проемы												
Отделочные работы												
Прочие работы												
Итого:		100	X			100	X			100	X	

X. Исчисление восстановительной и действительной стоимости здания и его частей

Литер по плану	Наименование здания и его частей	№ сборника	№ таблицы	Измеритель	Стоимость измерителя по таблице	Поправки к стоимости (коэффициенты) на						Стоимость измерителя с поправками	Количество (объем—куб. м., площадь—кв. м.)	Восстановительная стоимость в рублях	% износа	Действительная стоимость в рублях	
						удельный вес	группа капитальности	климатическ. район	этажность	на вн. выс.							
											7						8
1	2	3	4	5	6	7	8	9	10	11	12	13	14	15	16	17	18
Б	Нежилое двух-этажное здание «Здание по ул. Ви-чугская, д. 13-а»	28	85а	м ³	19,1	1,007	0,97			0,93			17,35	1099	19 068	47	10 106

К сведению владельца здания

1. О всех случаях переустройства здания или возведения дополнительных построек владельцы обязаны сообщить в местное бюро технической инвентаризации для отражения этих обстоятельств в соответствующей документации.

В целях учета происшедших изменений здания обследуются каждые три года (инструкция Министерства коммунального хозяйства РСФСР от 31 октября 1951 года).

2. Стоимость первичных учетно-оценочных работ и регистрации происшедших в зданиях и земельных участках изменений владельцами по таксам, утвержденным Министерством жилищно-коммунального хозяйства РСФСР.

Задолженность, не погашенная в установленный срок, взыскивается в бесспорном порядке (Постановление Совета Министров РСФСР от 12 ноября 1962г. № 1497).

стоимость, руб.

я
16

г.

Ф