

**Кинешемское обособленное подразделение филиала
ФГУП «Ростехинвентаризация» по Ивановской области**

Кинешемское
(наименование бюро)

Т е х н и ч е с к и й п а с п о р т

на здание

*Нежилое одноэтажное здание-
Котельная. Литера Д.*
(назначение нежилого строения)

район

Ивановская область

город (пос.)

Кинешма

улица (пер)

Вичугская, д. 13

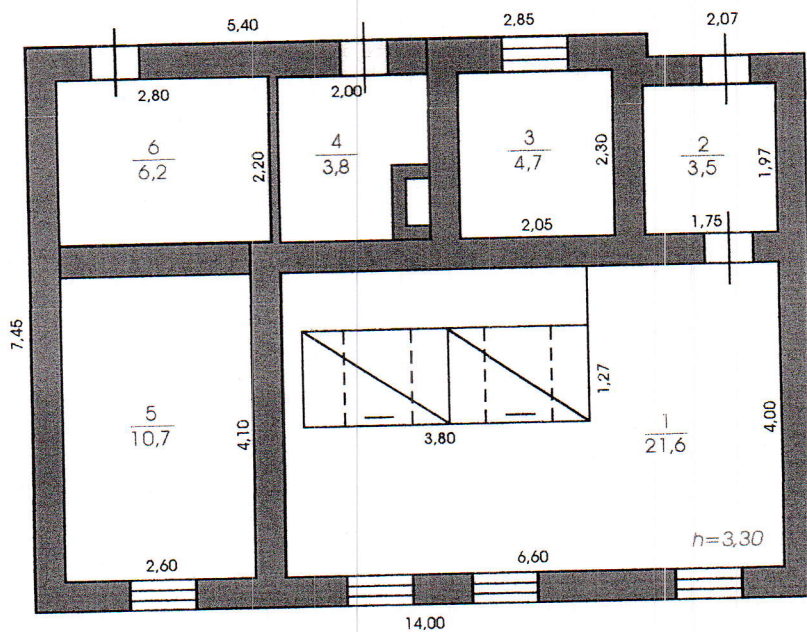
кадастровый номер : 37:25:020210.0001:24:405:001:004742620:0500

Субномер части объекта

градостроительной деятельности 24:405:001:004742620:0500

Технический паспорт составлен
по состоянию на

" 12 " июля 2004 года



Литера Д

Госстрой России	Кинешемское обособленное подразделение филиала ФГУП "Ростехинвентаризация" по Ивановской области		Инв. №
Лист № 1	План нежилого одноэтажного здания-Котельная ул. Вичугская, д. 13.		Масштаб 1:100
Дата	Должность	Ф. И. О.	Подпись
12.07.2004г.	Инженер-инвентаризатор	Булавкин В.В.	<i>Булавкин</i>
12.07.2004г.	Пров.бригадир	Кочемина С.С.	<i>Кочемина</i>

9. Экспликация к плану строения по общественному фонду

Дата записи		Площадь по внутреннему обмеру (в квадратных метрах)																				Высота помещения по внутреннему обмеру в метрах от пола до потолка
		в том числе																				
1	2	3	4	5	6	7	8	9	10	11	12	13	14	15	16	17	18	19	20	21		
	Литера по плану	Этажи (начиная с подвального и кончая мезонином)	№ помещения (квартиры, торгового, складского, помещения и др.)	№ комнаты, кухни, прихожей, коридора и т.д. по плану строения	Назначение частей помещения (жилая комната, конторское помещение, классная комната, большая палата, кухня, прихожая, коридор, ванная, магазин, складское и т.д.)	общая полезная	предназначенная под учреждение конторского типа	жилая	предназначенная под школьное помещение	предназначенная под прочие учебно-научные учреждения	предназначенная под культурно-просветительные учреждения	предназначенная под лечебно-санитарные учреждения	предназначенная под ком.-бытовые учреждения и предприятия	предназначенная под торговые помещения	предназначенная под складские помещения	предназначенная под производственные предприятия	по гаражам	подсобная площадь	прочая площадь			
12.07.2004	Д	1		1	Комельная	21,6										21,6					3,30	
				2	Тамбур	3,5												3,5				
				3	Душ	4,7												4,7				
				4	Подсобное	3,8												3,8				
				5	Насосная	10,7										10,7						
				6	Сан. узел	6,2												6,2				
				ВСЕГО в здании лит. Д:		50,5										32,3				18,2		

VI. Описание конструктивных элементов здания и определение износа

Литера Д Год постройки 1979 Число этажей 1

Группа капитальности I Вид внутренней отделки простая

№ п.п.	Наименование конструктивных элементов	Описание конструктивных элементов (материал, конструкция, отделка и прочее)	Техническое состояние (осадки, трещины, гниль и т.п.)	Удельный вес по таблице	Поправки к удельному весу в %	Удельный вес конструкт. элемента с поправ.	Износ в %	% износа к строен. гр. 7 X гр. 8 100	Текущие изменения износа в %		
									элементы	к строению	
											10
1	2	3	4	5	6	7	8	9	10	11	
1	Фундамент	Кирпичный ленточный	трещины осадка	9	1	9	45	4,1			
		а) Стены и их наружная отделка	Кирпичные Т = 55 см	сколы трещины	24	1	24	45	10,8		
2	б) Перегородки	Кирпичные									
		Кирпичные									
3	Перекрытия	чердачное	Железобетонные	трещины	17	1	17	50	8,5		
		междуэтажные									
		надподвальные									
4	Крыша	Шиферная	Трещины сколы	9	1	9	45	4,1			
5	Полы	Цементные	выбоины	4	1	4	50	2,0			
6	Проемы	дверные	Простые	удовлетвор.	17	1	17	50	8,5		
		оконные	Двойные глухие								
7	Внутренняя отделка	Оштукатурка стен и потолка	Осыпания штукатурки	7	1	7	40	2,8			
8	Санитарно- и электротехнические устр.	отопление	да								
		водопровод	да								
		канализация	да								
		горячее водоснаб. ванны (душ)									
		электроосвещение	да								
		радио									
		телефон		удовлетвор.	12	1	12	45	5,4		
		вентиляция									
		лифты									
		телевидение									
газоснабжение											
		Печное отопление									
9	Прочие работы	Отмостка	трещины	1	1	1	50	0,5			
							100	46,7			

K = 1,0

% износа, приведенный к 100 %

Итого: 100 X **47%**

VII. Описание конструктивных элементов основных пристроек и определение их износа

Литера _____ Год постройки _____ Число этажей _____

Группа капитальности _____ Вид внутренней отделки _____

№ п.п.	Наименование конструктивных элементов	Описание конструктивных элементов (материал, конструкция, отделка и прочее)	Техническое состояние (осадки, трещины, гниль и т.п.)	Удельный вес по таблице	Поправки к удельному весу в %	Удельный вес конструкт. элемента с поправ.	Износ в %	% износа к строен гр.7 X гр.8 / 100	Текущие изменения износ в %	
									элементы	к строению
1	2	3	4	5	6	7	8	9	10	11
1	Фундаменты									
2	а) Стены и их наружная отделка									
	б) Перегородки									
3	Перекрытия	чердачное								
		междуэтажные								
		надподвальные								
4	Крыша									
5	Полы									
6	Проемы	дверные								
		оконные								
7	Внутренняя отделка									
8	Санитарно- и электротехнические устр.	отопление								
		водопровод								
		канализация								
		горячее водоснаб.								
		ванны								
		электроосвещение								
		радио								
		телефон								
		вентиляция								
		лифты								
9	Прочие работы									

Итого: 100 X X X

% износа, приведенный к 100 по формуле: $\frac{\text{процент износа (гр. 9)} \times 100}{\text{удельный вес (гр. 7)}} =$

VIII. Описание конструктивных элементов основных пристроек и определение их износа

Литера _____ Год постройки _____ Число этажей _____

Группа капитальности _____ Вид внутренней отделки _____

№ п.п.	Наименование конструктивных элементов	Описание конструктивных элементов (материал, конструкция, отделка и прочее)	Техническое состояние (осадки, трещины, гниль и т.п.)	Удельный вес по таблице	Поправки к удельному весу в %	Удельный вес конструкт. элемента с поправ.	Износ в %	% износа к стросн гр. 7 X гр. 8 100	Текущие изменения износ в %	
									элементы	к строе-нию
1	2	3	4	5	6	7	8	9	10	11
1	Фундаменты									
2	а) Стены и их наружная отделка									
	б) Перегородки									
3	Перекрытия	чердачное								
		междуэтажные								
		надподвальные								
4	Крыша									
5	Полы									
6	Проемы	дверные								
		оконные								
7	Внутренняя отделка									
8	Санитарно- и электротехнические устр.	отопление								
		водопровод								
		канализация								
		горячее водоснаб.								
		ванны								
		электроосвещение								
		радио								
		телефон								
		вентиляция								
лифты										
9	Прочие работы									

Итого: 100 X X X

% износа, приведенный к 100 по формуле: $\frac{\text{процент износа (гр. 9)} \times 100}{\text{удельный вес (гр. 7)}} =$

XI. Техническое описание служебных построек

с поправками

Наименование конструктивных элементов	_____	Удельный вес по таблице	Поправки	Удельный вес с поправками	_____	Удельный вес по таблице	Поправки	Удельный вес с поправками	_____	Удельный вес по таблице	Поправки	Удельный вес с поправками
	Литера _____ Н=				Литера _____ Н=				Литера _____ Н=			
Фундаменты												
Стены и перегородки												
Перекрытия												
Крыша												
Полы												
Проемы												
Отделочные работы												
Прочие работы												
Итого:			100 х						100 х			
Формулы для подсчета площади, объема												

с поправками

Наименование конструктивных элементов	_____	Удельный вес по таблице	Поправки	Удельный вес с поправками	_____	Удельный вес по таблице	Поправки	Удельный вес с поправками	_____	Удельный вес по таблице	Поправки	Удельный вес с поправками
	Литера _____ Н=				Литера _____ Н=				Литера _____ Н=			
Фундаменты												
Стены и перегородки												
Перекрытия												
Крыша												
Полы												
Проемы												
Отделочные работы												
Прочие работы												
Итого:			100 х						100 х			
Формулы для подсчета площади, объема												

XII. Исчисление стоимости служебных построек

в рублях

Литер по плану	Наименование построек	№ сборника	№ таблицы	Измеритель	Стоимость измерителя по таблице	Поправки к стоимости (коэффициенты) на					Стоимость измерителя с поправками	Количество (объем—куб. м., площадь—кв. м.)	Восстановительная стоимость в рублях	% износа	Действительная стоимость в рублях
						удельный вес	климатическ. район								
1	2	3	4	5	6	7	8	9	10	11	12	13	14	15	16

4

XIII. Ограждения и сооружения (замощения) на участке

Литера	Наименование ограждений и сооружений	Материал, конструкция	Размеры		Площадь (кв.м.)	№ сборника	№ таблицы	Измеритель	Стоимость измерителя по таблице	Поправка на климатический район	Восстановительная стоимость в рублях	% износа	Действительная стоимость, руб.
			длина (м)	ширина, высота (м)									

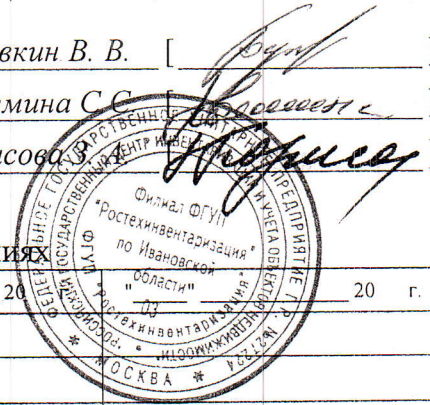
XIV. Общая стоимость (в руб.)

В ценах какого года	Основные строения		Служебные постройки		Сооружения		Всего	
	восстановительная	действительная	восстановительная	действительная	восстановительная	действительная	восстановительная	действительная
1969	6 950	3 684					6 950	3 684

" 12 " июля 2004 г. Исполнил Инж.-инв. Булавкин В. В. [Булавкин]
 " 12 " июля 2004 г. Проверил Бригадир Кочемина С.С. [Кочемина]
 " 16 " июля 2004 г. Руководитель подразделения Борисова В. [Борисова]

XV. Отметка о последующих обследованиях

Дата обследования	" _____ " _____ 20 г.	" _____ " _____ 20 г.	" _____ " _____ 20 г.
Обследовал			
Проверил			
Руководитель подразделения			



К сведению владельца здания

1. О всех случаях переустройства здания или возведения дополнительных построек владельцы обязаны сообщить в местное бюро технической инвентаризации для отражения этих обстоятельств в соответствующей документации.

В целях учета происшедших изменений здания обследуются каждые три года (инструкция Министерства коммунального хозяйства РСФСР от 31 октября 1951 года).

2. Стоимость первичных учетно-оценочных работ и регистрации происшедших в зданиях и земельных участках изменений владельцами по таксам, утвержденным Министерством жилищно-коммунального хозяйства РСФСР.

Задолженность, не погашенная в установленный срок, взыскивается в бесспорном порядке (Постановление Совета Министров РСФСР от 12 ноября 1962г. № 1497).