



Федеральное государственное унитарное предприятие
«Федеральный кадастровый центр «Земля»
Омский филиал

ТЕХНИЧЕСКИЙ ПАСПОРТ

На Здание
(вид объекта учета)

Нежилое помещение
(наименование объекта учета)

Адрес (месторасположение) объекта учета:

Субъект Российской Федерации	Омская область	
Район		
Муниципальное образование	тип	Административный округ
	наименование	Центральный
Населенный пункт	тип	город
	наименование	Омск
Улица(проспект, переулок и т.д.)	тип	улица
	наименование	Рабиновича
Номер дома	132/134	
Номер корпуса		
Номер строения		
Литера	А, А1	
Номер помещения (квартиры)	1П	
Иное описание месторасположения		

Сведения о ранее произведенной постановке на технический учет в ОТИ

Инвентарный номер	52:401:004:000011540:0100:20001
Кадастровый номер	55:36:000000:0000:52:401:004:000011540:0100:20001

Штамп органа государственного технического учета о внесении сведений в Единый государственный реестр объектов капитального строительства (ЕГРОКС)

Наименование учетного органа	
Инвентарный номер	
Кадастровый номер	
Дата внесения сведений в ЕГРОКС	

Паспорт составлен по состоянию на 12 декабря 2011 г.

Заместитель директора
Омского филиала ФГУП "ФКЦ "Земля"



М. А. Смоленчук

VI. Описание конструктивных элементов здания и определение износа

Литера А

Год постройки 1965

Число этажей

1, подвал

Группа капитальности I

Вид внутренней отделки

простая

№ п/п	Наименование конструктивных элементов (КЭ)	Описание КЭ (материал, конструкция, отделка и прочее)	Техническое состояние (осадки, трещины, гниль и т.п.)	Удельный вес по таблице	Поправки к удельному весу в %	Удельный вес КЭ с поправками	Физический износ, %	Физ. % износа к строен. гр.7 x гр.8:100	Текущие изменения		
									Физический износ, %		
									элемента	к строению	
1	2	3	4	5	6	7	8	9	10	11	
1	Фундаменты	ленточный бетонный		4	0,73	2,92	35	1,02			
2	а) стены наружные	кирпичные		33	0,73	24,09	35	8,43			
	внутренние										
	б) перегородки	кирпичные									
3	Перекрытия	чердачное		23	1,00	23,0	35	8,05			
		междуэтажное									
		подвальное									
4	Крыша	мягкая многослойная		2	1,00	2,00	40	0,8			
5	Полы	бетонные		9	1,00	9,00	35	3,15			
6	Проемы	оконные		6	1,00	6,00	40	2,4			
		дверные									деревянные, ПВХ
7	Отделка	наружная		11	1,00	11,00	40	4,4			
		внутренняя									штукатурка, стеновые панели ПВХ
8	Санитарные и электротехнические устройства	центр. отопление		10	1,00	10,00	40	4			
		печное отопление									
		водопровод									от центральной сети
		электроосвещение									скрытая проводка
		радио									
		телефон									имеется
		телевидение									
		ванны									с газ. колонкой
											с дров. колонкой
											с гор. водой
		горяч. водосн.									
		вентиляция									имеется
		газоснабжение									
		мусоропровод									
лифты											
канализация	в центральную сеть										
9	Пр. работ	лестницы, площадки		2	1,00	2,00	40	0,8			
		крыльца									бетонные
Итого				100	x	90,01	x	33,05			

Процент износа, приведенный к 100 по формуле: $\frac{\text{процент износа (гр. 9 x 100)}}{\text{удельный вес (гр. 7)}} = 37 \%$

VI. Описание конструктивных элементов здания и определение износа

Литера **A1**

Год постройки **1996**

Число этажей

1, подвал

Группа капитальности **I**

Вид внутренней отделки

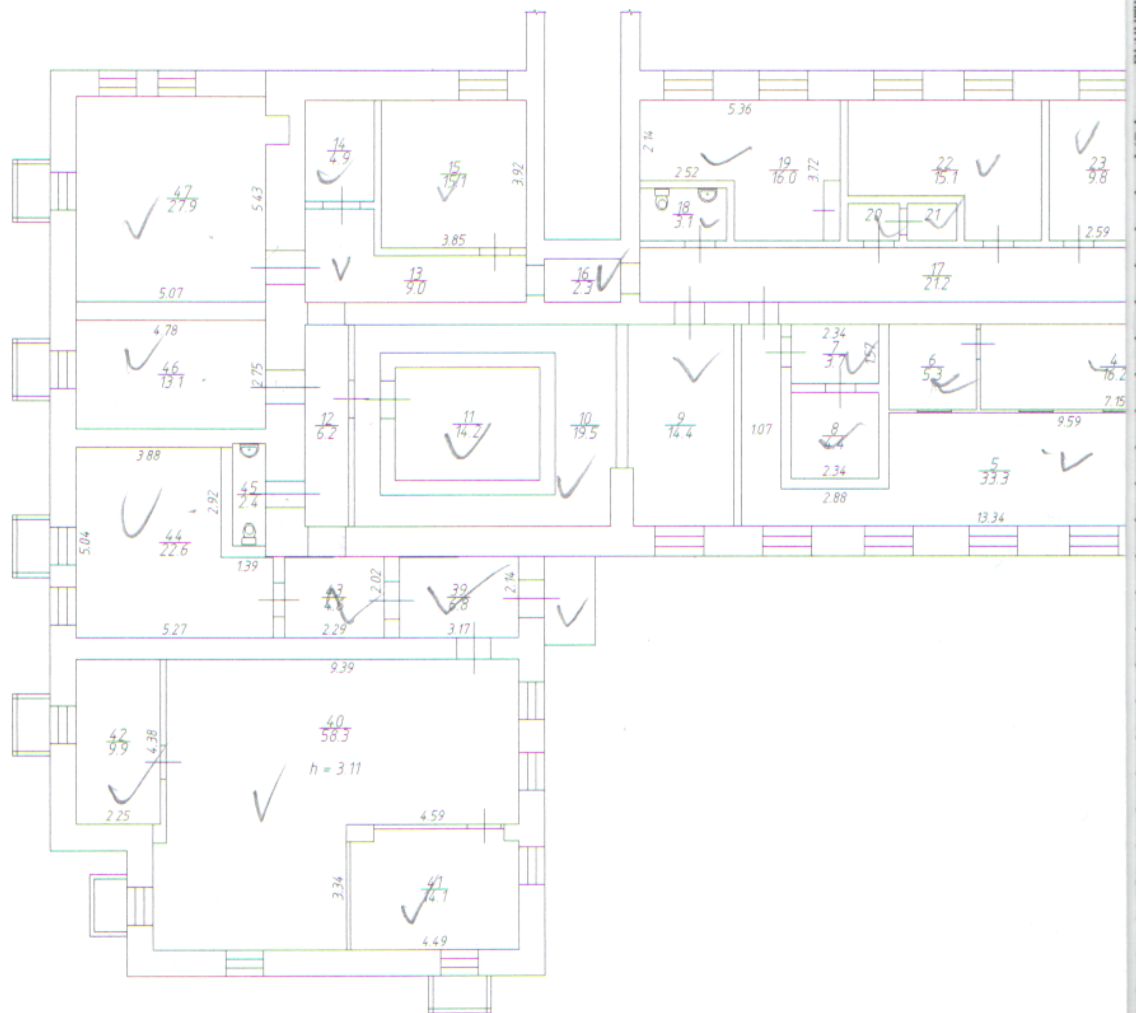
простая

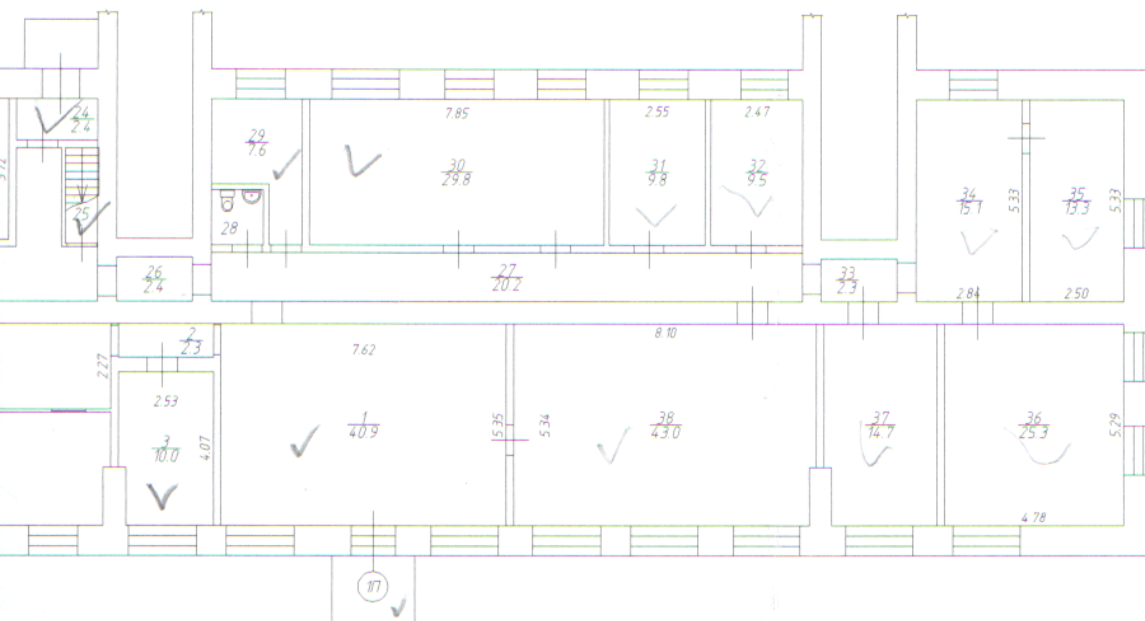
№ п/п	Наименование конструктивных элементов (КЭ)	Описание КЭ (материал, конструкция, отделка и прочее)	Техническое состояние (осадки, трещины, гниль и т.п.)	Удельный вес по таблице	Поправки к удельному весу в %	Удельный вес КЭ с поправками	Физический износ, %	Физ. % износа к строен. гр.7 x гр.8:100	Текущие изменения	
									Физический износ, %	
									элемента	к строению
1	2	3	4	5	6	7	8	9	10	11
1	Фундаменты	ленточный бетонный		4	0,73	2,92	10	0,29		
2	а) стены наружные	кирпичные		33	0,73	24,09	10	2,41		
	б) перегородки	кирпичные								
3	Перекрытия	чердачное	ж/б плиты	23	1,00	23,0	10	2,3		
		междуэтажное								
		подвальное								
4	Крыша	мягкая многослойная		2	1,00	2,00	10	0,2		
5	Полы	бетонные		9	1,00	9,00	10	0,9		
6	Проемы	оконные	ПВХ, деревянные	6	1,00	6,00	15	0,9		
		дверные	деревянные, ПВХ							
7	Отделка	наружная		11	1,00	11,00	15	1,65		
		внутренняя	штукатурка, стеновые панели ПВХ							
8	Санитарные и электротехнические устройства	центр. отопление	от ТЭЦ	10	1,00	10,00	15	1,5		
		печное отопление								
		водопровод	от центральной сети							
		электроосвещение	скрытая проводка							
		радио								
		телефон	имеется							
		телевидение								
		ванны	с газ. колонкой							
			с дров. колонкой							
			с гор. водой							
		горяч. водосн.								
		вентиляция	имеется							
		газоснабжение								
мусоропровод										
лифты										
канализация	в центральную сеть									
9	Пр. работ	лестницы, площадки	бетонные	2	1,00	2,00	15	0,3		
		крыльца	бетонные							
Итого				100	x	90,00	x	10,45		

Процент износа, приведенный к 100 по формуле: $\frac{\text{процент износа (гр. 9 x 100)}}{\text{удельный вес (гр. 7)}} = 12 \%$

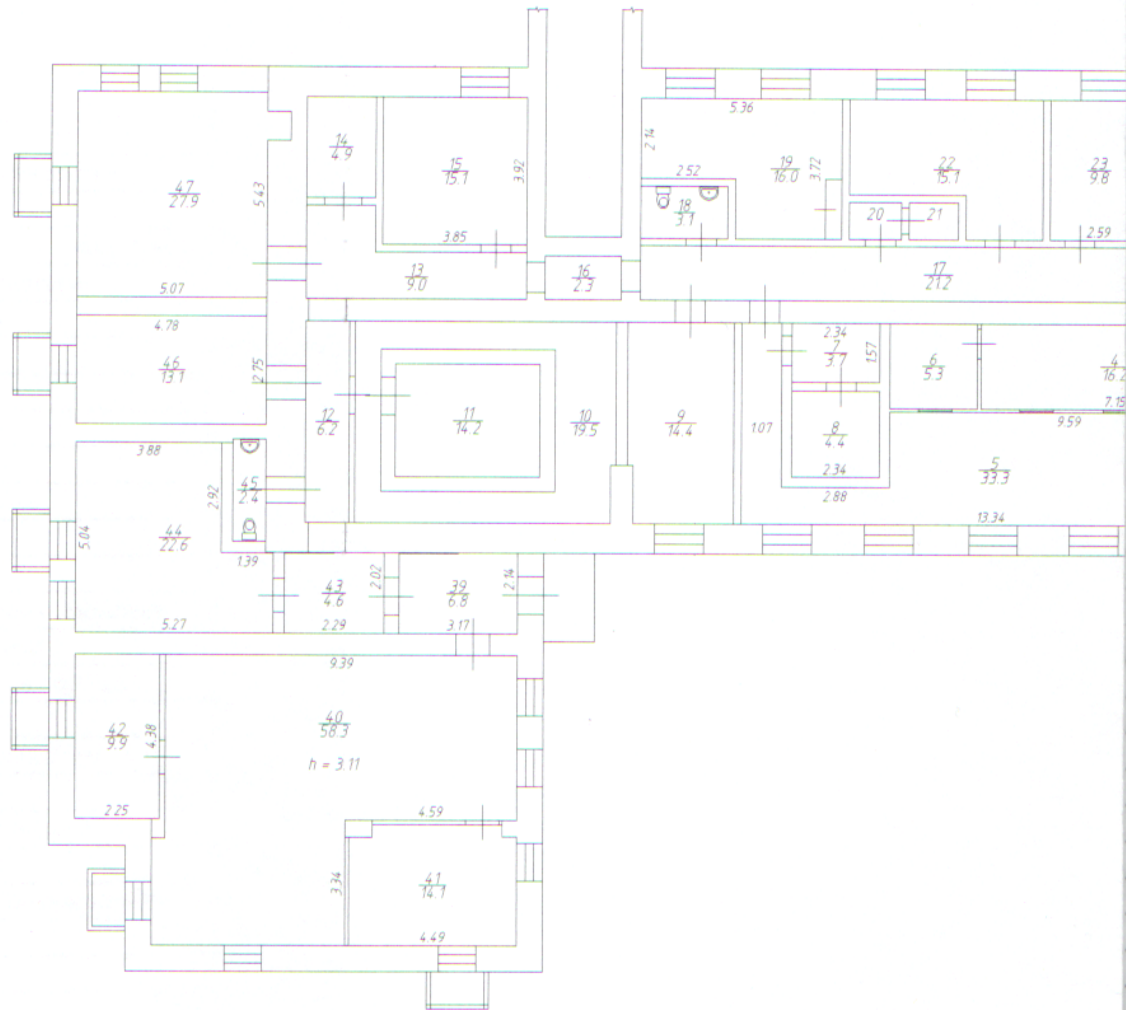
VI. Описание конструктивных элементов помещения

№ п. п.	Наименование конструктивных элементов (КЭ)	Описание КЭ (материал, конструкция, отделка и прочее)
1	2	3
1	Наружные стены (материал)	кирпичные
	Перегородки (материал)	кирпичные
	Перекрытие (материал)	железобетонные плиты
2	Полы:	
	а) основное	бетонные
	б) подсобное	бетонные
3	Проемы	
	а) оконные	деревянные двойные
	б) дверные	деревянные
4	Отделка стен	
	а) основное	стенные панели ПВХ
	б) подсобное	стенные панели ПВХ, плитка
5	Отделка потолков	
	а) основное	подвесные потолки
	б) подсобное	подвесные потолки
6	Вид отопления	от ТЭЦ
7	Наличие:	
	а) водоснабжения	от центральной сети
	б) электроснабжения	скрытая проводка
	в) канализации	в центральную сеть
	г) горячего водоснабжения	централизованное
	д) ванн или душа, сауны или бассейна	
	е) лоджий или/и балконов	
	ж) телефона	имеется
	з) радио	
	и) лифта	
	к) мусоропровода	
л) газоснабжение		
м) электроплита		





РФ	ФГУП «ФКЦ «Земля» Омский филиал	52 401 004 00011540 0100.20001	
Позэтажный план помещения расположенного по адресу: г. Омск, ул. Рабиновича, 132/134, лит. А, А1, 1П, 1 этаж		Лист 2	
		Листов 2	
		М 1: 200	
12.12.2011	Обмерил	А. Г. Шульгин	
12.12.2011	Чертил	А. Г. Шульгин	
29.12.11	Проверил	А. М. Рыжов	
	Принял		



Экспликация

к поэтажному плану строения
№ 132/134 по ул. пр-кт Рабиновича, лп

Литера по плану Этаж (начиная с 1-го этажа и кончая мезонином) Номер помещения, квартиры, торгового, складского и т.п. Номер по плану строения комнаты, кухни, коридора и т.д.)				Назначение частей помещения: Жилая комната, канцелярское помещение, классная комната, больничная палата, кухня, коридор и т.п.	Площадь по внутрен-														
					жилые (квартира, секция)						торговые		промышленные (производственных предприятий.)		складские		предприятия бытового обслуживания		
																			в т.ч. площадь
1	2	3	4	5	общая площадь квартиры	квартиры	жилая	подсобная	лоджии, балконов, террас, веранд и кладовых с коэф.	Площадь помещения общего пользования	основная	вспомогательная	основная	вспомогательная	основная	вспомогательная	основная	вспомогательная	
			13	Коридор															
			14	Кладовая															
			15	Кабинет															
			16	Коридор															
			17	Коридор															
			18	Санузел															
			19	Кабинет															
			20	Кладовая															
			21	Кладовая															
			22	Кабинет															
			23	Кабинет															
			24	Тамбур															
			25	Лестница															
			26	Коридор															
			27	Коридор															
			28	Санузел															
			29	Серверная															
			30	Кабинет															
			31	Кабинет															
			32	Кабинет															
			33	Коридор															
			34	Кабинет															
			35	Кабинет															
			36	Кабинет															
			37	Кабинет															
			38	Операционный зал															
A1	1	1П	39	Коридор															
			40	Кабинет															
			41	Кабинет															
			42	Кабинет															
			43	Коридор															
			44	Кабинет															
			45	Санузел															
			46	Кабинет															
			47	Кабинет															
Итого по 1 этажу:																			
Итого по строению:																			31,7

1т. А, А1

нему обмеру в квадратных метрах, в т.ч. предназначенных под помещение																					
я	и	гаражей		канцелярские		предприятия общественного питания		школьные		учебно-научных учреждений		лечебно-санитарных учреждений		культурно-просветительных работ		прочие		итого: (по квартире, этажу, строению)	места общего пользования по этажу	всего: (по квартире, этажу, строению) с местами общего пользования	высота помещений по внутреннему обмеру
		основная	вспомогательная	основная	вспомогательная	основная	вспомогательная	основная	вспомогательная	основная	вспомогательная	основная	вспомогательная	основная	вспомогательная	основная	вспомогательная				
20	21	22	23	24	25	26	27	28	29	30	31	32	33	34	35	36	37	38	39		
			9,0																	2,60	
			4,9																	2,60	
		15,1																		2,60	
			2,3																	2,60	
			21,2																	2,60	
			3,1																	2,60	
		16,0																		2,60	
			1,7																	2,60	
			1,7																	2,60	
		15,1																		2,60	
		9,8																		2,60	
			2,4																	2,60	
			2,2																	2,60	
			2,4																	2,60	
			20,2																	2,60	
			2,0																	2,60	
		7,6																		2,60	
		29,8																		2,60	
		9,8																		2,60	
		9,5																		2,60	
			2,3																	2,60	
		15,1																		2,60	
		13,3																		2,60	
		25,3																		2,60	
		14,7																		2,60	
		43,0																		2,60	
			6,8																	3,11	
		58,3																		3,11	
		14,1																		3,11	
		9,9																		3,11	
			4,6																	3,11	
		22,6																		3,11	
			2,4																	3,11	
		13,1																		3,11	
		27,9																		3,11	
		467,1	162,5													629,6					
		623,2	305,6													960,5					