

КАДАСТРОВЫЙ ПАСПОРТ
помещения
(выписка из государственного кадастра недвижимости)

Лист №	1	Всего листов:	4
--------	---	---------------	---

"14" июля 2014 г. № 3800/601/14-344626	
Кадастровый номер:	38:10:120111:180
Номер кадастрового квартала:	38:10:120111
Характер сведений государственного кадастра недвижимости (статус записи о помещении):	—

Описание объекта недвижимого имущества:

1	Кадастровый номер здания (сооружения), в котором расположено помещение:	38:10:120111:163
2	Этаж (этажи), на котором расположено помещение:	Цокольный этаж № 1, Этаж № 1, Этаж № 2
3	Общая площадь помещения:	550.8
4	Местоположение:	665302 Иркутская область, р-н Куйтунский, рп Куйтун, ул Красного Октября, д 28
5	Назначение:	Нежилое (жилое, нежилое)
6	Вид жилого помещения в многоквартирном доме:	— (комната, квартира)
7	Кадастровый номер квартиры, в которой расположена комната:	—
8	Кадастровая стоимость (руб.):	6757148.3
9	Предыдущие кадастровые (условные) номера объекта недвижимого имущества:	12394, 1-9, 1-8,24-29, 30-38
10	Особые отметки:	
11	Наименование органа кадастрового учета:	Филиал федерального государственного бюджетного учреждения "Федеральная кадастровая палата Федеральной службы государственной регистрации, кадастра и картографии" по Иркутской области

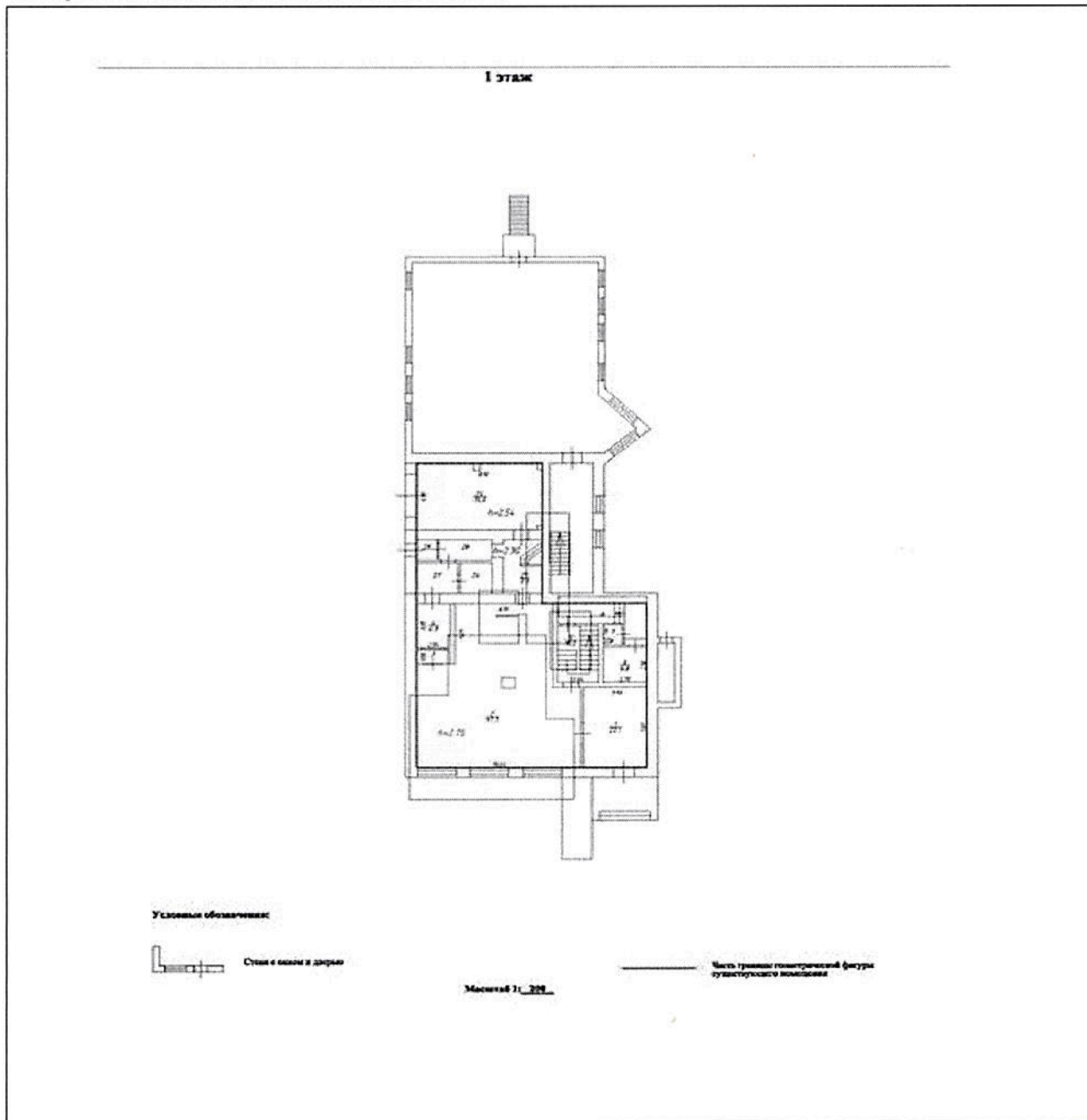
Ведущий инженер отдела учета ОКС		Е. А. Терпиловская
(полное наименование должности)	(подпись)	(инициалы, фамилия)

М.П.

КАДАСТРОВЫЙ ПАСПОРТ
помещения
(выписка из государственного кадастра недвижимости)

Лист №	2	Всего листов:	4
"14" июля 2014 г. № 3800/601/14-344626			
Кадастровый номер:	38:10:120111:180		

План расположения помещения на этаже Этаж № 1:



Масштаб 1: 450

Ведущий инженер отдела учета ОКС		Е. А. Терпиловская
(полное наименование должности)	(подпись)	(инициалы, фамилия)

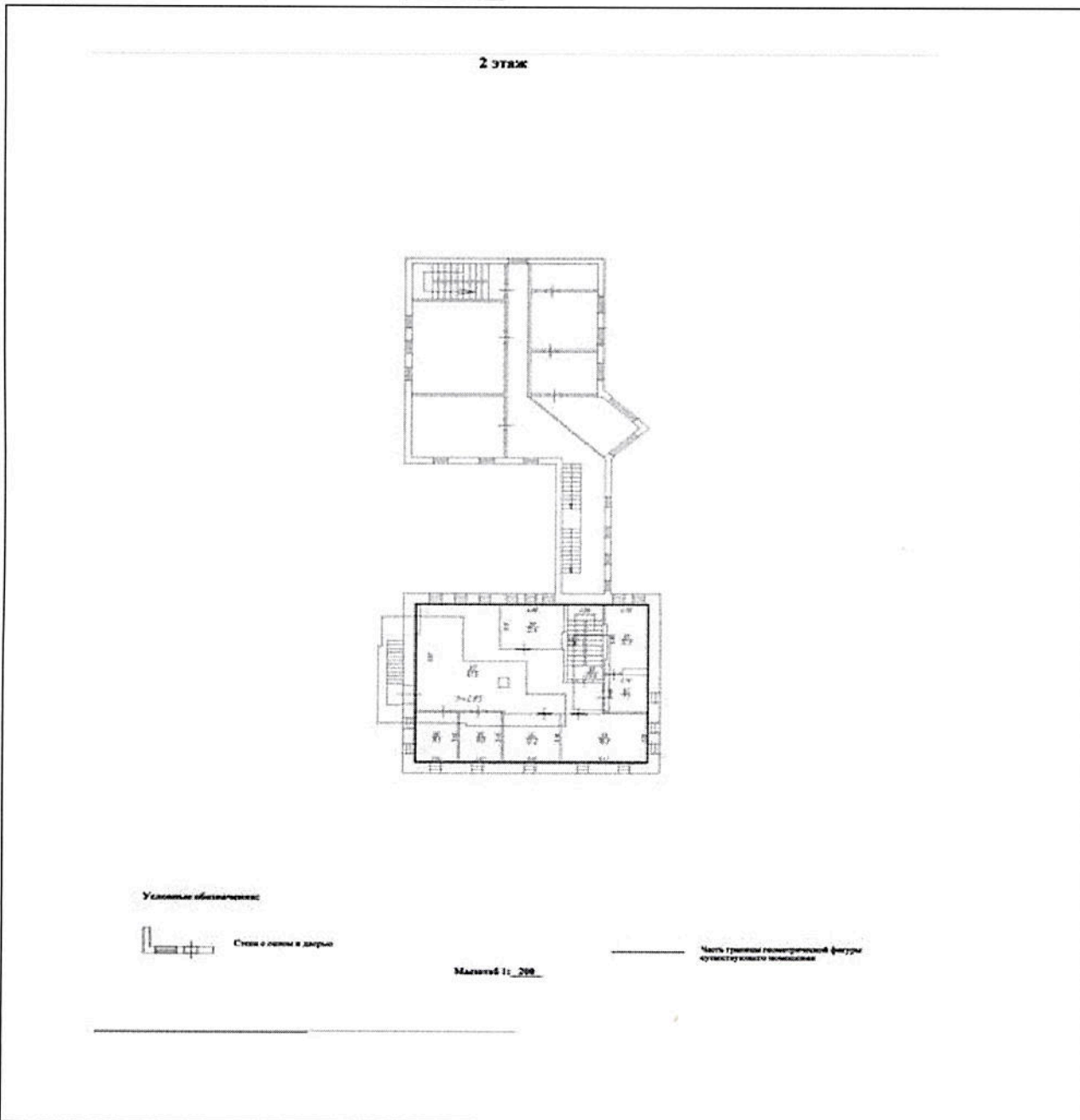
М.П.

КАДАСТРОВЫЙ ПАСПОРТ
помещения
(выписка из государственного кадастра недвижимости)

Лист №	3	Всего листов:	4
--------	---	---------------	---

"14" июля 2014 г. № 3800/601/14-344626	
Кадастровый номер:	38:10:120111:180

План расположения помещения на этаже Этаж № 2:



Масштаб 1: 474

Ведущий инженер отдела учета ОКС		Е. А. Терпиловская
(полное наименование должности)	(подпись)	(инициалы, фамилия)

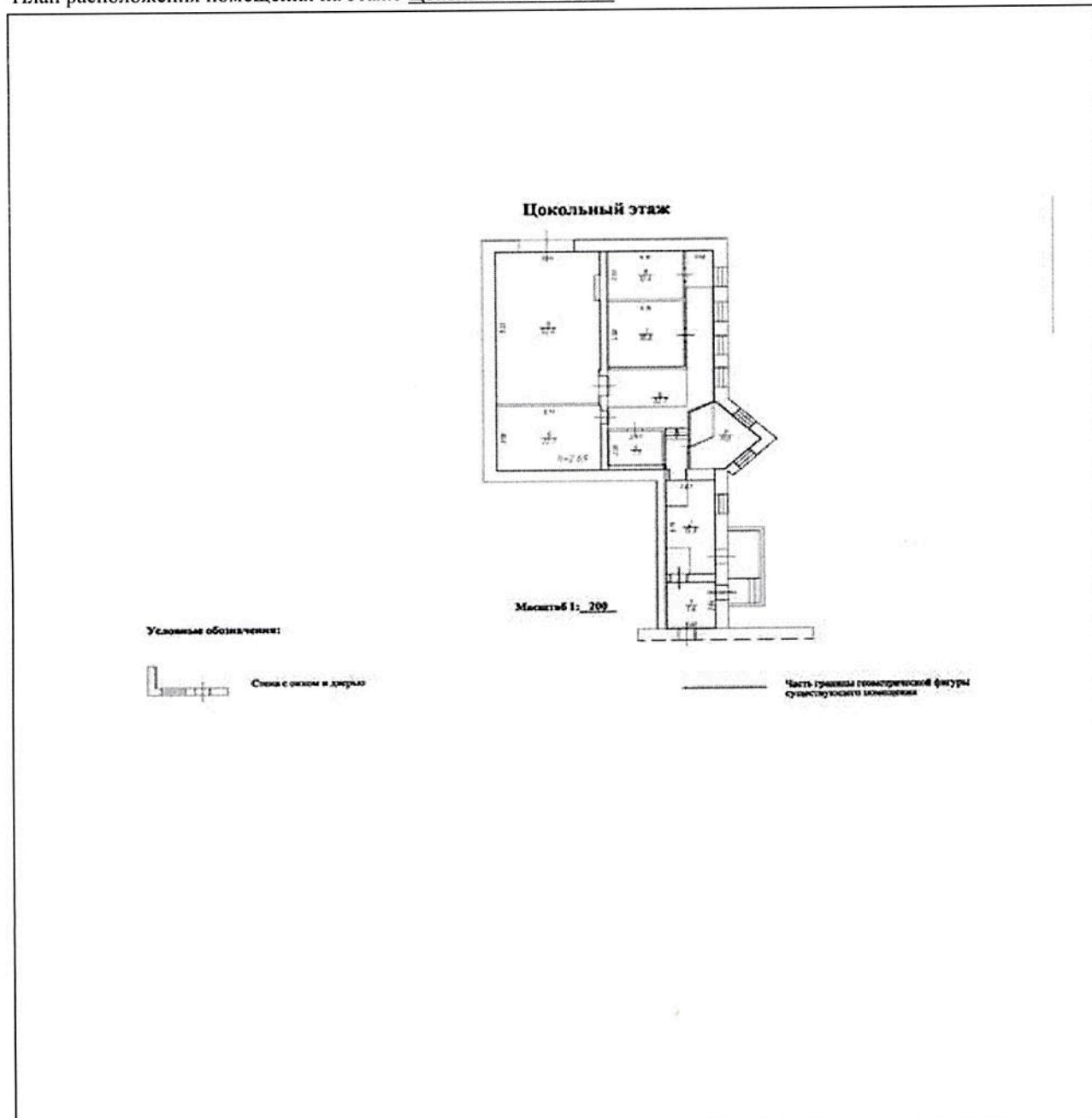
М.П.

КАДАСТРОВЫЙ ПАСПОРТ
 помещения
 (выписка из государственного кадастра недвижимости)

Лист №	4	Всего листов:	4
--------	---	---------------	---

"14" июля 2014 г. № 3800/601/14-344626	
Кадастровый номер:	38:10:120111:180

План расположения помещения на этаже Цокольный этаж № 1:



Масштаб 1: 403

Ведущий инженер отдела учета ОКС		Е. А. Терпиловская
(полное наименование должности)	(подпись)	(инициалы, фамилия)

М.П.



Федеральное государственное унитарное предприятие
"Российский государственный центр инвентаризации и учета объектов недвижимости -
Федеральное БТИ"

ФГУП "Ростехинвентаризация - Федеральное БТИ"
Иркутский филиал
Ангарское отделение

ТЕХНИЧЕСКИЙ ПАСПОРТ

на Помещение

(вид объекта учета)

Нежилое помещение

(наименование объекта учета)

Нежилое

(назначение объекта учета)

Адрес (местоположение) объекта учета :

Субъект РФ	Иркутская область	
Район	Куйтунский	
Муниципальное образование	тип	
	наименование	
Населенный пункт	тип	рабочий поселок
	наименование	Куйтун
Улица (проспект, переулок и т.д.)	тип	улица
	наименование	Красного Октября
Номер дома	28	
Номер корпуса		
Номер строения		
Номер помещения		
Литера		
Иное описание местоположения		

Инвентарный номер дела	12394
Инвентарный номер объекта	
Ранее присвоенный кадастровый номер	
Кадастровый номер земельного участка (при наличии)	
Кадастровый номер здания	38:10:120111:163



Паспорт составлен по состоянию на 23 Мая 2014 г.

Руководитель

М.П.

Зуева О. Г.

(Фамилия И.О.)

СОДЕРЖАНИЕ:

№ п/п	Наименование раздела прилагаемых документов	
1	Общие сведения	
2	Регистрация права собственности	
3	Экспликация земельного участка	
4	Благоустройство помещения	
5	Исчисление площадей и объемов зданий, помещений и его частей (подвалов, пристроек и т.п.)	
6	Описание конструктивных элементов здания, помещения, его частей и определение износа	
7	Техническое описание пристроек и других частей здания	
8	Исчисление восстановительной и действительной стоимости помещения и его частей	
9	Техническое описание служебных построек	
10	Исчисление стоимости служебных построек	
11	Ограждения и сооружения (замощения) на участке	
12	Общая стоимость (в рублях)	
13	Отметка о последующих обследованиях	
14	Приложения (поэтажный план, экспликация)	

IV. Благоустройство помещения (кв.м.)

Водопровод	Канализация	Отопление					Централизованное горячее водоснабжение	Ванны			Газоснаб.		Электроснабжение	Лифты		Электролифты стационарные	
		от ТЭЦ	от пром. предприятия	от кварт. котельной	от АГВ	печное		с централиз. горячим водоснабжением	с газовыми колонками	с дровяными колонками	централизованное	жидким газом		пассажирские	грузопассажирские		
312.3	312.3	-	-	-	-	-	550.8	312.3	-	-	-	-	-	238.5	-	-	-

V. Исчисление площадей и объемов зданий, помещений и его частей (подвалов, пристроек и т.п.)

№ или литера по плану	Наименование	Формулы для подсчета площадей по наружному обмеру	Площадь (кв. м)	Высота (м)	Объем (куб. м)
1	2	3	4	5	6
A	Нежилое	12.88*15.68	202.0	6.20	1252
	Крыльца	5.70*1.90+4.10*3.0	23.1		
	Вход в подвал	1.44*4.95	7.1		
	Пожарная лестница	1.00*4.50	4.5		
A1	Цоколь	$14.91*13.38 + ((3.63*3.70)/2 * 2.56) + 9.09*3.86$	251.8	2.99	753
	Вход в цоколь	1.92*4.82	9.3		
	Въезд в гараж	6.00*7.28	43.7		
A2	Нежилое	4.40*8.80	38.7	2.60	101
A3	Гараж	8.80*4.36	38.4	2.84	109

VI. Описание конструктивных элементов здания, помещения, его частей и определение износа

Литера А , Год постройки здания / год ввода здания в эксплуатацию 1995 / - ,
 надземная этажность 2 , подземная этажность - , этаж помещения 1-й этаж, 2-й этаж ,
 общая этажность 2 , в том числе: _____

Группа капитальности IV Вид внутренней отделки простая

№ п	Наименование конструктивных элементов	Описание конструктивных элементов (материал, конструкция, отделка и прочее)	Техническое состояние (осадки, трещины, гниль и т.п.)	Удельный вес по таблице	Поправка к уд. весу в %	Уд. вес с поправкой	Износ %	% износа к строению (гр.7хгр.8)/100	Тек. изм. износ в %		
									элементы	к строению	
1	2	3	4	5	6	7	8	9	10	11	
1	Фундамент	бетонный	мелкие трещины, выколы	9	1	9	20	1.8			
2	Стены	кирпичные	мелкие трещины	21	1	21	20	4.2			
	Перегородки	кирпичные	трещины								
3	Перекрытия	чердачное	железобетонное	14	1	14	20	2.8			
		между-этажные	железобетонное								волосные трещины
		надподвальное									
4	Крыша	металлическая	незначительные повреждения	4	1	4	5	0.2			
5	Полы	Бетонные, Плиточные	хорошее	8	1	8	5	0.4			
6	Проемы	оконные	2-й стеклопакет	10	1	10	5	0.5			
		дверные	простые								хорошее
7	Внутренняя отделка	окрашено, оштукатурено	хорошее	16	1	16	5	0.8			
	Наружная отделка	облицовано плиткой	хорошо								
8	Сан. и электротех. устройства	отопление	бойлерное	9	1	9	10	0.9			
		водопровод	автономный								хорошее
		канализация	автономная								удовлетворительное
		г.водоснабж.	бойлерное								хорошее
		ванны									
		электроосв.									
		радио									
		телефон									
		вентиляция									
		лифты									
газ											
телевидение											
9	Прочие работы	крыльца, пандус, лестница	незначительные повреждения	9	1	9	10	0.9			
итого :				100	x	100	x	12.5	x		

% износа, приведенный к 100 по формуле: $\frac{\% \text{износа (гр.9)} \times 100}{\text{удельный вес (гр.7)}} = 13$

Примечание: признаки физического износа устанавливается путем осмотра (визуальным способом).

VI. Описание конструктивных элементов здания, помещения, его частей и определение износа

Литера A1 , Год постройки здания / год ввода здания в эксплуатацию 1995 / - ,
 надземная этажность 3 , подземная этажность - , этаж помещения цокольный этаж ,
 общая этажность 3 , в том числе: _____ ,
 Группа капитальности II Вид внутренней отделки простая

№ п	Наименование конструктивных элементов	Описание конструктивных элементов (материал, конструкция, отделка и прочее)	Техническое состояние (осадки, трещины, гниль и т.п.)	Удельный вес по таблице	Поправка к уд. весу в %	Уд. вес с поправкой	Износ %	% износа к строению (гр.7хгр.8)/100	Тек. изм. износ в %		
									элементы	к строению	
											10
1	Фундамент	бетонный	мелкие трещины, выколы	4	1	4	20	0.8			
2	Стены	кирпичные	мелкие трещины	35	1	35	20	7			
	Перегородки	кирпичные	трещины								
3	Перекрытия	чердачное	железобетонное	24	1	24	20	4.8			
		между-этажные	железобетонное								трещины в швах
		надподвальное									
4	Крыша	металлическая	повреждения	2	1	2	20	0.4			
5	Полы	Бетонные, линолеум	местами незначительная стертость	6	1	6	25	1.5			
6	Проемы	оконные	2-е глухие	7	1	7	20	1.4			
		дверные	простые								мелкие поверхностные трещины
7	Внутренняя отделка	обои, оштукатурено, окрашено	шелушение, трещины	8	1	8	25	2			
	Наружная отделка										
8	Сан. и электротех. устройства	отопление	автономное	11	1	11	25	2.75			
		водопровод									
		канализация									
		г. водоснабж.									
		ванны									
		электроосв.	Центральное								удовлетворительное
		радио									
		телефон									
		вентиляция									
		лифты									
		газ									
телевидение											
9	Прочие работы	крыльца	удовлетворительное	3	1	3	25	0.75			
итого :				100	x	100	x	21.4	x		

% износа, приведенный к 100 по формуле: $\frac{\% \text{износа(гр.9)} \times 100}{\text{удельный вес(гр.7)}} = 21$

Примечание: признаки физического износа устанавливаются путем осмотра (визуальным способом).

VI. Описание конструктивных элементов здания, помещения, его частей и определение износа

Литера A2 , Год постройки здания / год ввода здания в эксплуатацию 2012 / - ,
 надземная этажность 1 , подземная этажность - , этаж помещения 1-й этаж ,
 общая этажность 1 , в том числе: _____ ,
 Группа капитальности II Вид внутренней отделки простая

№ пп	Наименование конструктивных элементов	Описание конструктивных элементов (материал, конструкция, отделка и прочее)	Техническое состояние (осадки, трещины, гниль и т.п.)	Удельный вес по таблице	Поправка к уд. весу в %	Уд. вес с поправкой	Износ %	% износа к строению (гр.7хгр.8)/100	Тек. изм.		
									износ в %		
									элементы	к строению	
1	2	3	4	5	6	7	8	9	10	11	
1	Фундамент	бетонный	хорошее	4	0.5	2	5	0.1			
2	Стены	гипсоблоки	хорошее	35	0.5	17.5	5	0.88			
	Перегородки	Бетонные	хорошее								
3	Перекрытия	чердачное	железобетонное	24	1	24	5	1.2			
		между-этажные									
		надподвальное									
4	Крыша	металлическая	незначительные повреждения	2	1	2	5	0.1			
5	Полы	плитка	хорошее	6	1	6	5	0.3			
6	Проемы	оконные		7	1	7	10	0.7			
		дверные	простые								хорошее
7	Внутренняя отделка	окрашено	хорошее	8	1	8	10	0.8			
	Наружная отделка	облицовано плиткой	хорошо								
8	Сан. и электротех. устройства	отопление	автономное	11	1	11	5	0.55			
		водопровод									
		канализация									
		г. водоснабж.									
		ванны									
		электроосв.	Центральное								хорошее
		радио									
		телефон									
		вентиляция									
		лифты									
		газ									
телевидение											
9	Прочие работы			3							
итого :				100	x	77.5	x	4.63	x		

% износа, приведенный к 100 по формуле: $\frac{\% \text{износа(гр.9)} \times 100}{\text{удельный вес(гр.7)}} = 6$

Примечание: признаки физического износа устанавливаются путем осмотра (визуальным способом).

VI. Описание конструктивных элементов здания, помещения, его частей и определение износа

Литера А3 , Год постройки здания / год ввода здания в эксплуатацию 2012 / - ,
 надземная этажность 1 , подземная этажность - , этаж помещения 1-й этаж ,
 общая этажность 1 , в том числе: _____ ,
 Группа капитальности II Вид внутренней отделки простая

№ п	Наименование конструктивных элементов	Описание конструктивных элементов (материал, конструкция, отделка и прочее)	Техническое состояние (осадки, трещины, гниль и т.п.)	Удельный вес по таблице	Поправка к уд. весу в %	Уд. вес с поправкой	Износ %	% износа к строению (гр.7хгр.8)/100	Тек. изм.		
									износ в %		
									элементы	к строению	
1	2	3	4	5	6	7	8	9	10	11	
1	Фундамент	Бетонные	хорошее	4	0.17	0.68	15	0.1			
2	Стены	гипсобоки	хорошее	35	0.17	5.95	5	0.3			
	Перегородки										
3	Перекрытия	чердачное	железобетонное	24	1	24	5	1.2			
		между-этажные									
		надподвальное									
4	Крыша	металлическая	незначительные повреждения	2	1	2	5	0.1			
5	Полы	Бетонные	хорошее	6	1	6	5	0.3			
6	Проемы	оконные		7	1	7	5	0.35			
		дверные	ворота металлические								хорошее
7	Внутренняя отделка	оштукатурено	хорошее	8	1	8	5	0.4			
	Наружная отделка	облицовано плиткой	хорошо								
8	Сан. и электротех. устройства	отопление	автономное	11	1	11	5	0.55			
		водопровод									
		канализация									
		г.водоснабж.									
		ванны									
		электроосв.	Центральное								хорошее
		радио									
		телефон									
		вентиляция									
		лифты									
		газ									
телевидение											
9	Прочие работы			3							

итого : 100 x 64.63 x 3.3 x

% износа, приведенный к 100 по формуле: $\frac{\% \text{износа(гр.9)} \times 100}{\text{удельный вес(гр.7)}} = 5$

Примечание: признаки физического износа устанавливается путем осмотра (визуальным способом).

VII. Техническое описание пристроек и других частей здания

Наименование конструктивных элементов	Литера	Удельный вес по таблице	Поправки	Удельный вес с поправками	Литера	Удельный вес по таблице	Поправки	Удельный вес с поправками
Наружные стены								
Перегородки								
Перекрытия								
Крыша								
Полы								
Проемы	окна							
	двери							
Отделка	внутренняя							
	внешняя							
Электроосв.								
Прочие работы								
Итого		100	x			100	x	

Примечание: признаки физического износа устанавливается путем осмотра (визуальным способом).

VIII. Исчисление восстановительной и действительной стоимости помещения и его частей

№ на плане (литера)	Наименование помещений	№ сборника	№ таблицы	Измеритель	Стоимость измерителя по таблице (1969 г.), руб.	Ценностный коэффициент	Поправки к стоимости						Стоимость измерителя после применения ценностного коэф-та и поправки	Объем - куб.м., площ. - кв.м., кол-во - шт.	Восстан. стоимость в ценах 1969 г., руб.	Износ, %	Инвентаризационная стоимость в ценах 1969 года, руб.	Индекс изменения цен	Инвентаризационная стоимость на дату составления паспорта, руб.
							на климатический район	сейсмичность											
1	2	3	4	5	6	7	8	9	10	11	12	13	14	15	16	17	18	19	20
A	Нежилое	28	85а	м3	22.5	1	1.08	1.04					25.2	1252	31550	13	27449	169.85	4662213
A1	Цоколь	28	84а	м3	27.3	1	1.08	0.97					28.67	753	21589	21	17055	169.85	2896792
A2	Нежилое	28	84а	м3	27.3	0.78	1.08	1.04					24.02	101	2426	6	2280	169.85	387258
A3	Гараж	28	84а	м3	27.3	0.65	1.08	1.04					19.93	109	2172	5	2063	169.85	350401
															Итого	:	48847	x	8296664

XI. Ограждения и сооружения (замошения) на участке


Литера	Наименование ограждений и сооружений	Материал и конструкция	Размеры		Площадь, кв.м.	№ сборника	№ таблицы	Стоимость измерит. по таблице	Поправка на климат. район	Восстановительная стоимость	% износа	Действительная стоимость
			Длина, м	Ширина, высота, м								

XII. Общая стоимость (в рублях)

В ценах какого года	Основные строения		Служебн. постройки		Сооружения		Всего	
	восстано- вительная	действи- тельная	восстано- вительная	действи- тельная	восстано- вительная	действи- тельная	восстано- вительная	действи- тельная
1969	57737	48847					57737	48847
2014	9806629	8296663					9806629	8296664

Выполнил: 23 мая 2014 г.

Проверил: 23 мая 2014 г.



 подпись

(Гавриленко Е. В.)

(Гребенкина А.А.)

XIII. Отметка о последующих обследованиях

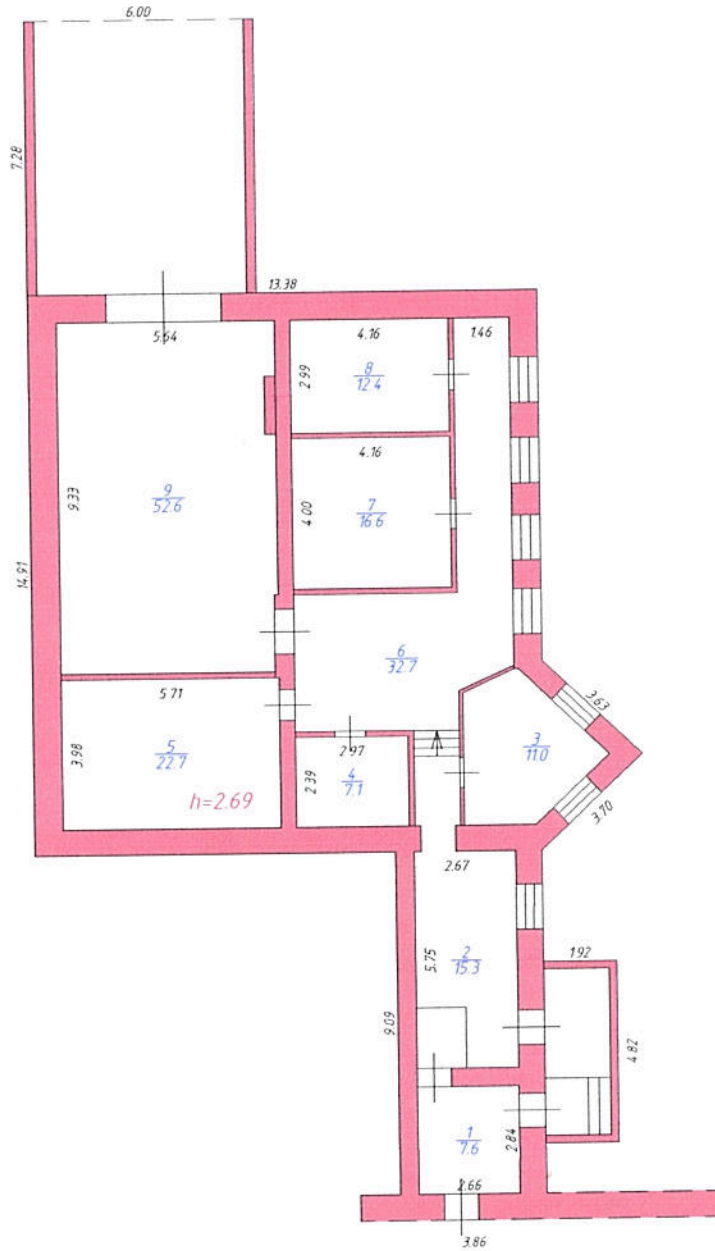
Дата обследования	"__"____ 20 г.	"__"____ 20 г.	"__"____ 20 г.
Обследовал			
Проверил			
Руководитель			

XIV. Перечень прилагаемых документов

№ п/п	Наименование документа	Кол-во листов	Примечание
1	Поэтажный план (приложение)	1	
2	Экспликация к поэтажному плану (приложение)	1	
3			
4			

ПОЭТАЖНЫЙ ПЛАН

Цокольный этаж



Лит А1
Н=2.99

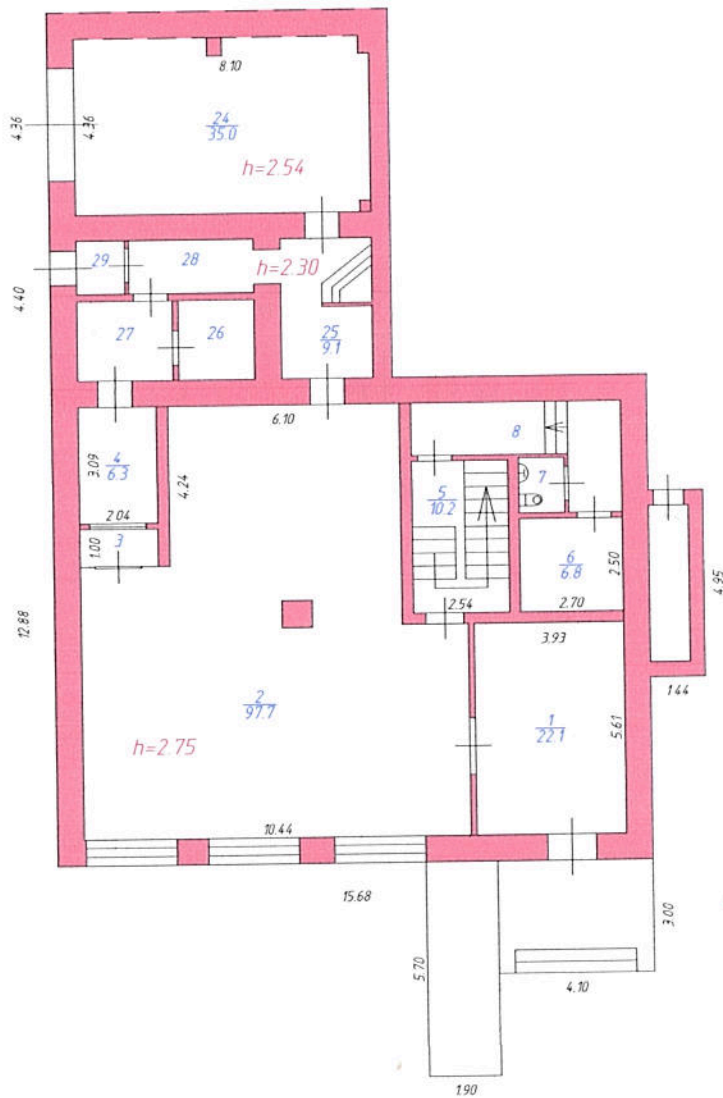
Наименование ОТИ: Ангарское отделение Иркутского филиала ФГУП "Ростехинвентаризация - Федеральное БТИ"				
Поэтажный план объекта				
	ФИО	Дата/подпись	Адрес, местоположение объекта	Лист
Выполнил:	Гавриленко Е. В.	23.05.2014 <i>[Signature]</i>	Иркутская обл., Куйтунский р-н, рп.Куйтун, ул.Красного Октября, д. 28	Листов
Проверил:	Гребёнкина А. А.	23.05.2014 <i>[Signature]</i>		
				Масштаб 1:200

ПОЭТАЖНЫЙ ПЛАН

1 этаж

Лит А3
H=2.84

Лит А2
H=2.60



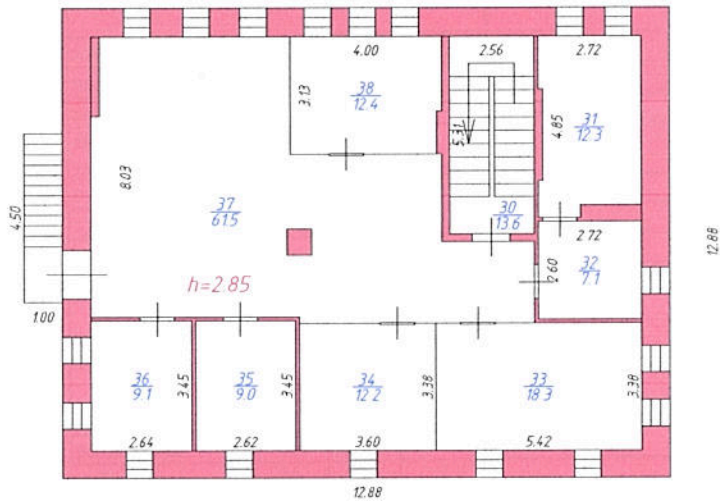
Лит А
H=6.20

Наименование ОТИ: Ангарское отделение Иркутского филиала ФГУП "Ростехинвентаризация - Федеральное БТИ"
Поэтажный план объекта

	ФИО	Дата/подпись	Адрес, местоположение объекта	Лист Листов
Выполнил:	Гавриленко Е. В.	23.05.2014	Иркутская обл., Куйтунский р-н, рп. Куйтун, ул. Красного Октября, д. 28	Масштаб 1:200
Проверил:	Гребёнкина А. А.	23.05.2014		

ПОЭТАЖНЫЙ ПЛАН

2 этаж



Лит А

Наименование ОТИ: Ангарское отделение Иркутского филиала ФГУП "Ростехинвентаризация - Федеральное БТИ"

Поэтажный план объекта

	ФИО	Дата/подпись	Адрес, местоположение объекта	Лист
Выполнил:	Гавриленко Е. В.	23.05.2014 <i>[Signature]</i>	Иркутская обл., Куйтунский р-н, рп.Куйтун, ул.Красного Октября, д. 28	Лист Листов
Проверил:	Гребёнкина А. А.	23.05.2014 <i>[Signature]</i>		
				Масштаб 1:200

**Экспликация к поэтажному плану нежилого помещения
расположенного по адресу:**

Субъект РФ	Иркутская область
Район	Куйтунский
Населенный пункт	рабочий поселок Куйтун
Улица (переулок и т.д.)	улица Красного Октября
Номер дома	28
Номер помещения	

Литера, номер этажа, Тип этажа по ЕГРОКС	Номер и наименования				Высота частей помещений, м	Площадь, кв.м.						
	нежилого помещения, совокупности смежных помещений		Назначение частей помещения: канцелярское помещение, классная комната, кухня, коридор и т.п.			по внутреннему обмеру				общая без балконов, лоджий, веранд и террас	балконы, лоджии, веранды и террасы	всех частей помещения, включаемых в площадь помещения
						основная	вспомогательная					
1	2	3	4	5	6	7	8	9	10	11	12	13
Литера: А 1-й этаж			помещение	1	2.75	22.1	-			22.1	-	
			зал	2	2.75	97.7	-			97.7	-	
			помещение	3	2.75	-	2.0			2.0	-	
			касса	4	2.75	-	6.3			6.3	-	
			лестничная клетка	5	2.75	-	10.2			10.2	-	
			помещение	6	2.75	-	6.8			6.8	-	
			туалет	7	2.75	-	1.8			1.8	-	
			коридор	8	2.75	-	9.9			9.9	-	
			Площадь помещений всего по этажу:				119.8	37.0			156.8	-
Литера: А 2-й этаж			лестничная клетка	30	2.85	-	13.6			13.6	-	
			кухня	31	2.85	-	12.3			12.3	-	
			раздевалка	32	2.85	-	7.1			7.1	-	
			кабинет	33	2.85	18.3	-			18.3	-	
			кабинет	34	2.85	12.2	-			12.2	-	
			кабинет	35	2.85	9.0	-			9.0	-	
			кабинет	36	2.85	9.1	-			9.1	-	
			зал	37	2.85	61.5	-			61.5	-	
			кабинет	38	2.85	12.4	-			12.4	-	
		Площадь помещений всего по этажу:				122.5	33.0			155.5	-	155.5
Литера: А1			помещение	1	2.69	-	7.6			7.6	-	
			помещение	2	2.69	-	15.3			15.3	-	
			помещение	3	2.69	-	11.0			11.0	-	
			помещение	4	2.69	-	7.1			7.1	-	
			помещение	5	2.69	-	22.7			22.7	-	
			коридор	6	2.69	-	32.7			32.7	-	
			тепловой узел	7	2.69	16.6	-			16.6	-	
			электрощитовая	8	2.69	-	12.4			12.4	-	
			гараж	9	2.69	52.6	-			52.6	-	
		Площадь помещений всего по этажу:				69.2	108.8			178.0	-	178.0
Литера: А2 1-й этаж			коридор	25	2.30	-	9.1			9.1	-	

		помещение	26	2.30	-	4.2			4.2	-	
		помещение	27	2.30	-	5.3			5.3	-	
		коридор	28	2.30	-	4.6			4.6	-	
		тамбур	29	2.30	-	2.3			2.3	-	
Литера: А3 1-й этаж		гараж	24	2.54	35.0	-			35.0	-	
	Площадь помещений всего по этажу:					35.0	25.5			60.5	-
Площадь помещений ВСЕГО по паспорту :					346.5	204.3			550.8	-	550.8

К сведению владельца здания

Обо всех случаях переустройства здания или возведения дополнительных построек владельцы обязаны сообщить в местное бюро технической инвентаризации для отражения этих обстоятельств в соответствующей документации.

Прошито и скреплено печатью
на 13 листах.
Иркутский филиал ФГУП
"Ростехинвентаризация-Федеральное
БТИ"
Ангарское отделение
О.Г.Зуева

