

ДОМ
СДАН

19 квартир в ЖК «Парголово»

Санкт-Петербург, пос. Парголово,
Тихоокеанская ул., д. 1, корп. 2, стр. 1



Описание

Адрес: Санкт-Петербург, пос. Парголово, Тихоокеанская ул., д. 1, корп. 2, стр. 1.

Год постройки дома: 2021.

Этажность дома: 25.

Высота потолков: 2,56 м.

Материал несущих стен – железобетон, перекрытия – ж/б плиты, внутренние стены – монолит, газобетон.

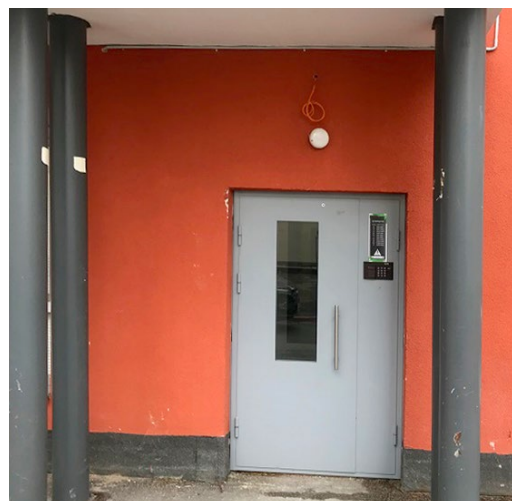
Инженерные коммуникации: электроснабжение, водоснабжение, теплоснабжение и канализация.

Тип отделки квартир: без отделки, требуется ремонт.

Перечень объектов реализации			
№ квартиры	Общая площадь, кв. м	Количество комнат	Этаж
53	38,1	1	10
54	45	1	10
186	63,2	2	6
193	63,1	2	7
200	63,2	2	8
571	62,4	2	13
572	57,6	2	13
578	62,6	2	14
579	57,7	2	14
585	62,8	2	15
586	57,5	2	15
592	62,8	2	16
593	57,5	2	16
664	41,6	1	2
670	41,4	1	3
676	41,4	1	4
919	38,3	1	6
925	38	1	7
931	38,2	1	8



Характеристика ЖК «Парголово»



В ЖК установлены современные быстрые малолитражные грузовые и пассажирские лифты, проведены Интернет и телефонная связь, спроектирована качественная противопожарная система с датчиками возгорания и задымления, механизмами удаления дыма.

Подъезды – просторные, оборудованы пандусами.

Предусмотрено место для хранения детских колясок, велосипедов, спортивного инвентаря.

Окна выходят на улицу и во двор.

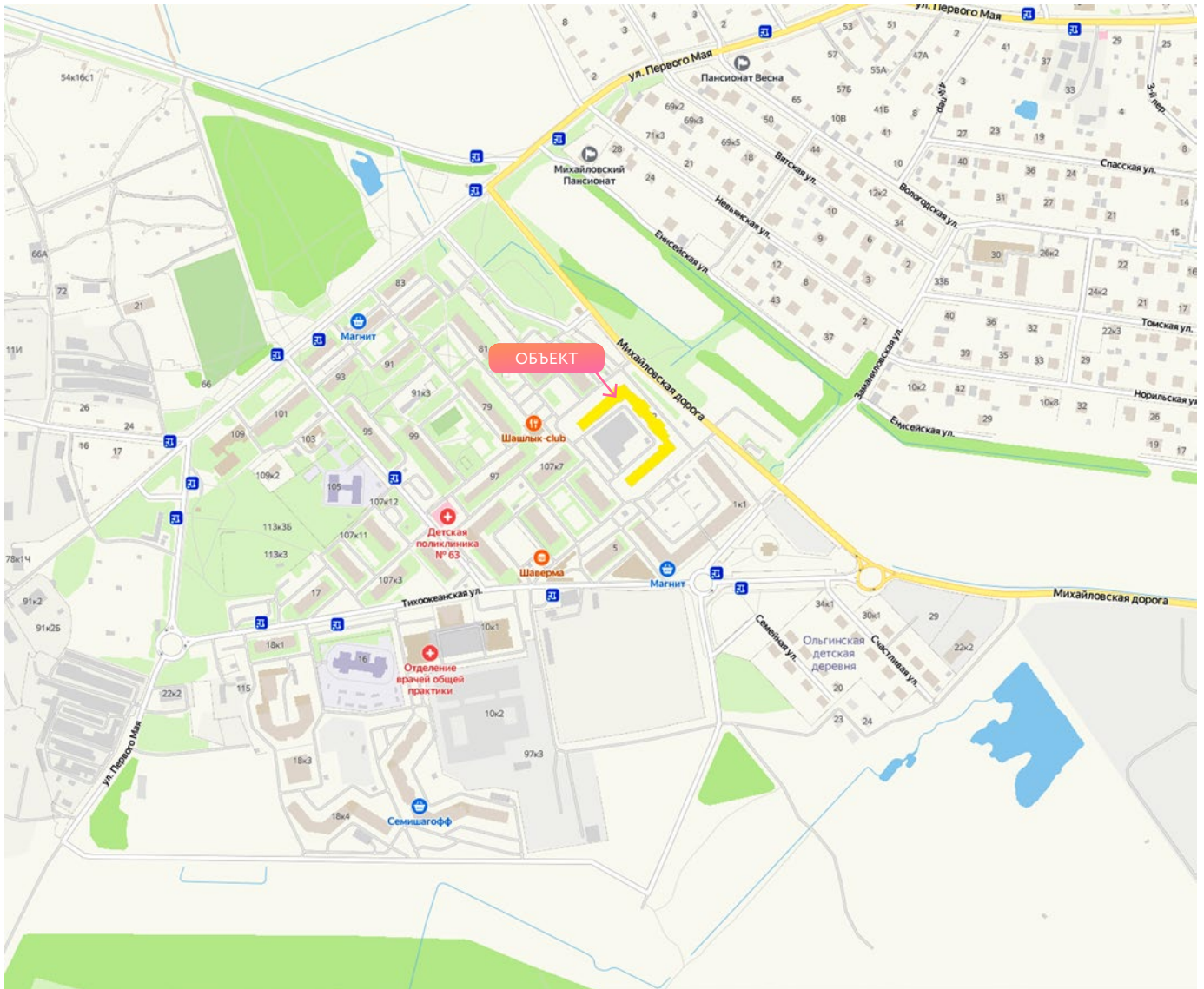
Инфраструктура жилого комплекса:

- ▶ детские площадки
- ▶ места для отдыха
- ▶ коммерческие объекты
- ▶ парковка
- ▶ гостевая

Безопасность:

- ▶ видеонаблюдение
- ▶ круглосуточная охрана
- ▶ консьерж

Местоположение и окружение



ЖК «Парголово» расположен в Выборгском районе Санкт-Петербурга, в посёлке Парголово, на первой линии домов Михайловской дороги.

Окружение представлено преимущественно жилой и общественно-деловой застройкой с включением объектов социального назначения. В пешей доступности располагается всё для комфортного проживания: детские сады, школа, поликлиника, продуктовые и бытовые магазины, детские и спортивные площадки, аптеки, кафе, рестораны и др.

Подъезд к зданию возможен со стороны Михайловской дороги и Тихоокеанской улицы. Интенсивность транспортных потоков – средняя.

Рядом расположены гипермаркеты «Лента» и «Максидом». Для отдыха жители комплекса смогут посещать Шуваловский парк с озёрами и памятниками архитектуры.



Микрорайон «Парголово» – один из самых живописных районов северной части Санкт-Петербурга. Он славится своей природной красотой и богатой историей.

Ещё в конце XVIII века Парголово перешло по указу императрицы Елизаветы Петровны во владения графа Петра Шувалова.

Как отмечают историки, тогда этот дачный посёлок стал излюбленным местом отдыха петербургской аристократии.

Транспортная доступность:

- ▶ ближайшая остановка общественного транспорта «Тихоокеанская ул.» – 400 м
- ▶ дорога в Каменку – 1,8 км
- ▶ Выборгское шоссе – 2,7 км
- ▶ ж/д станция Парголово – около 4 км
- ▶ Парашютная улица – 4,7 км
- ▶ ст. метро «Парнас» – 6,5 км
- ▶ КАД – 8,8 км



Квартира № 53

Общая площадь: 38,1 кв. м

Количество комнат: 1

Этаж: 10/25



Описание квартир



Квартира № 54

Общая площадь: 45 кв. м

Количество комнат: 1

Этаж: 10/25



Описание квартир



Квартира № 186

Общая площадь: 63,2 кв. м

Количество комнат: 2

Этаж: 6/25





Квартира № 193

Общая площадь: 63,1 кв. м

Количество комнат: 2

Этаж: 7/25



Описание квартир

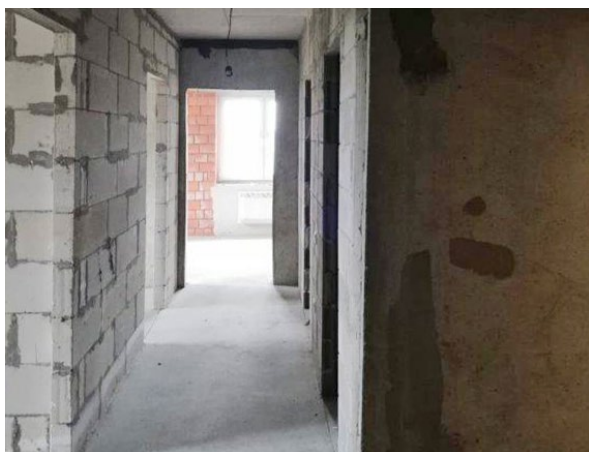


Квартира № 200

Общая площадь: 63,2 кв. м

Количество комнат: 2

Этаж: 8/25



Описание квартир



Квартира № 571

Общая площадь: 62,4 кв. м

Количество комнат: 2

Этаж: 13/25



Описание квартир



Квартира № 572

Общая площадь: 57,6 кв. м

Количество комнат: 2

Этаж: 13/25



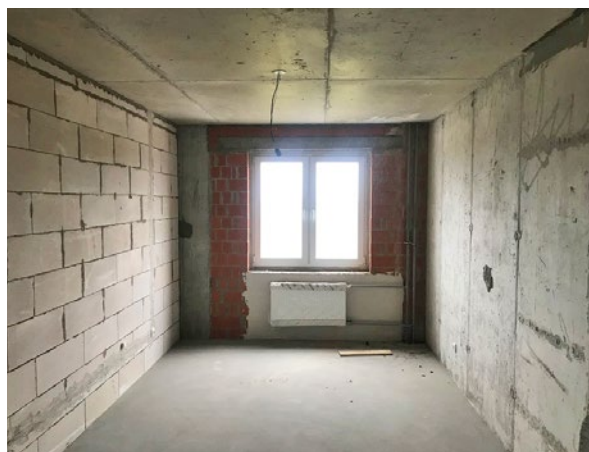


Квартира № 578

Общая площадь: 62,6 кв. м

Количество комнат: 2

Этаж: 14/25



Описание квартир



Квартира № 579

Общая площадь: 57,7 кв. м

Количество комнат: 2

Этаж: 14/25



Описание квартир

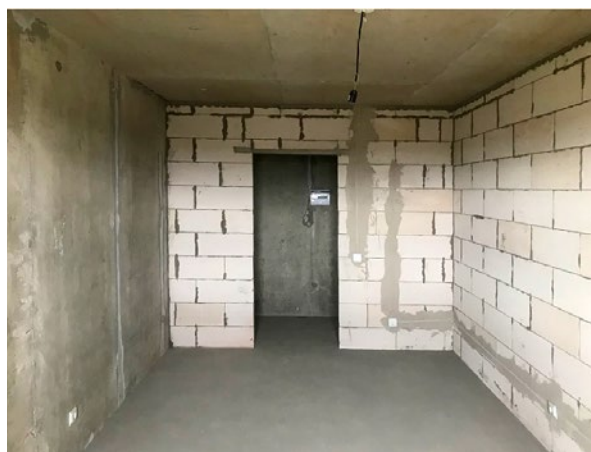


Квартира № 585

Общая площадь: 62,8 кв. м

Количество комнат: 2

Этаж: 15/25



Описание квартир



Квартира № 586

Общая площадь: 57,5 кв. м

Количество комнат: 2

Этаж: 15/25



Описание квартир

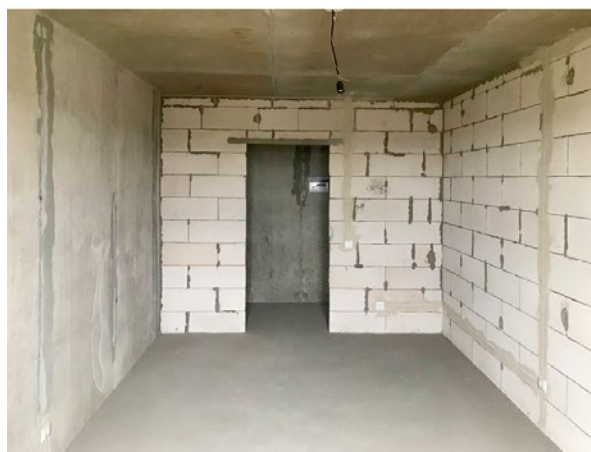


Квартира № 592

Общая площадь: 62,8 кв. м

Количество комнат: 2

Этаж: 16/25





Квартира № 593

Общая площадь: 57,5 кв. м

Количество комнат: 2

Этаж: 16/25



Описание квартир



Квартира № 664

Общая площадь: 62,8 кв. м

Количество комнат: 1

Этаж: 2/25



Описание квартир



Квартира № 670

Общая площадь: 41,4 кв. м

Количество комнат: 1

Этаж: 3/25



Описание квартир



Квартира № 676

Общая площадь: 41,4 кв. м

Количество комнат: 1

Этаж: 4/25



Описание квартир

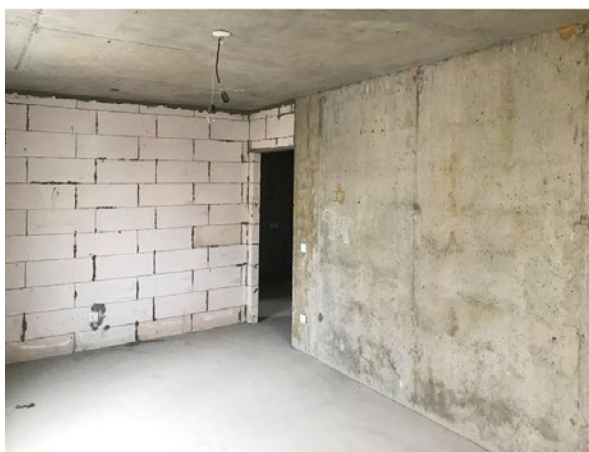


Квартира № 919

Общая площадь: 38,3 кв. м

Количество комнат: 1

Этаж: 6/25



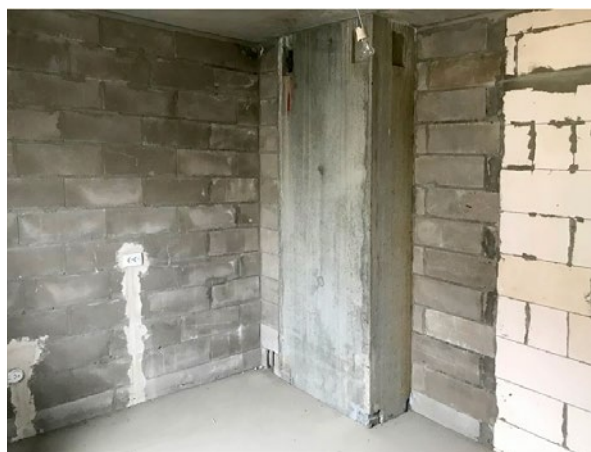


Квартира № 925

Общая площадь: 38 кв. м

Количество комнат: 1

Этаж: 7/25



Описание квартир



Квартира № 931

Общая площадь: 38,2 кв. м

Количество комнат: 1

Этаж: 8/25





- ▶ Хорошая транспортная доступность автомобильным и общественным транспортом.
- ▶ Наличие всех инженерных коммуникаций.
- ▶ Район изобилует садами и парками.



Контактная информация:

АО «Российский аукционный дом»
190000, Санкт-Петербург, пер. Гривцова д. 5, лит. В

Гончаров Роман

+7 (812) 777-57-57, доб. 215

+7 (981) 911-11-91

+7 (921) 994-43-42

Call-центр: 8-800-777-57-57
(звонок по России бесплатный)

auction-house.ru