



Акционерное общество

"Российский государственный центр инвентаризации и учета объектов недвижимости - Федеральное бюро технической инвентаризации"

(полное наименование ОТИ - организации технического учета и технической инвентаризации объектов капитального строительства)

Средне-Волжский филиал АО "Ростехинвентаризация - Федеральное БТИ" Саратовское областное отделение
(наименование обособленного подразделения ОТИ)

Энгельсский производственный участок

ТЕХНИЧЕСКИЙ ПАСПОРТ

на Нежилое помещение
(вид объекта учета)

Нежилое помещение
(наименование объекта учета)

Адрес (местоположение) объекта учета:

Субъект Российской Федерации	Саратовская область	
Район	ЭНГЕЛЬС	
Муниципальное образование	тип	
	наименование	
Населенный пункт	тип	Город
	наименование	ЭНГЕЛЬС
Улица (проспект, переулок и т.д.)	тип	Улица
	наименование	МАРИНЫ РАСКОВОЙ
Номер дома	4	
Номер корпуса		
Номер строения		
Литера	А	
Иное описание местоположения		

Сведения о ранее произведенной постановке на технический учет в ОТИ

Инвентарный номер	63:250:001:004029350:А
Кадастровый номер	

Штамп органа государственного технического учета о внесении сведений в Единый государственный реестр объектов капитального строительства (ЕГРОКС)

Наименование учетного органа	
Инвентарный номер	
Кадастровый номер	
Дата внесения сведений в ЕГРОКС	

Паспорт составлен по состоянию на "28" января 2011 года

Руководитель (уполномоченное лицо) ОТИ

М.П.

(подпись)

Бурдилев А.Н.

(Фамилия И.О.)

А.Н. Бурдилев 2011

Энгельсский производственный участок
Саратовского областного отделения
Средне-Волжский филиал
АО "Ростехинвентаризация"

Сведения о принадлежности объекта

Форм собственности	Субъект права	Доля	Правоустанавливающий документ	Свидетельства о государственной регистрации права
История собственности	Коммерческий банк "Русский Славянский банк" (закрытое акционерное общество)	1/1	Заочное решение суда № 2-248/14 от 31.01.2014	

I. Общие сведения

Литера	Наименование объекта	Тип объекта (части объекта)	Этаж-ность	Подзем. этаж-ть	Год постр-ки	Год посл. капремонта	Параметр	Тип параметра
A	Нежилое помещение	нежилое помещение	1	0	1973	-	464,6	Общая площадь (кв.м)

II. Исчисление площадей, объемов и иных параметров объектов (частей объектов)

Литера	Формула расчёта площади по наружному обмеру	Площадь застройки	Высота (глубина), м	Формула расчёта количества оцениваемых единиц	Кол-во единиц	Единица измерения	Примечание
A	$18,23 \times 6,10 + 25,5 \times 17,88 - 6,6 \times 5,92$	528,1	3,7	$528,1 \times 3,7$	1954	куб.м	

IV. Определение износа недоступных осмотру конструктивных элементов

V. Благоустройства, кв.м

Литера	Водо-провод	Кана-лизация	Электро-снабжение	Горячее водоснабжение	Газоснаб-жение	Тип отопления	Отапливаемая площадь	Лифт пасс. (шт.)	Лифт груз. (шт.)	Мусоро-провод
A	464,6	464,6	464,6	-	-	централизованное от предприятий РАО ЕС (ТЭЦ)	464,6	-	-	-

VI. Определение стоимости объекта и его элементов

Литера	Сбор-ник	Таб-лица	Раз-дел	Ед. изме-рения	Кол-во единиц	Стоимость единицы	Коефф. на гр. кап-ти	Попр. на отл-ие от аналога	Прочие коефф.	Стоимость ед. с попр. коефф.	Восст. стоимость (цены 69г)	Инфляц. коефф-фициент	Восст. стоим. в ценах т.г.	% износа	Действи-тельная стоимость
A	28	91	a	куб.м	1954	19,90	1	0,952	1,02	19,32	37759	41,3997	1563213	34	1031720
Итого по объекту											37759		1563213		1031720

VII. Балансовая стоимость объекта и его элементов

Литера	Наименование	Первоначальная балансовая стоимость	Шифр амортизации	Амортизация	Остаточная балансовая стоимость

VIII. Описание конструктивных элементов основного строения

Литера **A** Назначение **нежилое помещение** Группа капитальности **I**

Название **Нежилое помещение**

№	Наименование конструктивных элементов	Описание конструктивных элементов	% износа элемент	Техническое состояние конструктивных элементов	Удельный вес по таблице	Поправки к удельным весам	Удельные веса после поправок	Средневзвешенный % износа
1	Фундаменты	бетонный ленточный	40	удовлетворительное	10	1,00	10,00	4,00
2	Стены и перегородки	кирпич	40	удовлетворительное	22	1,00	22,00	8,80
3	Перекрытия	железобетонные	30	удовлетворительное	17	1,00	17,00	5,10
4	Крыши	рулонная кровля совмещённая с перекрытием	35	удовлетворительное	2	1,00	2,00	0,70
5	Полы	бетонные покрытые линолеумом	30	удовлетворительное	6	1,00	6,00	1,80
6	Проемы	простые в шпунт	30	удовлетворительное	9	1,00	9,00	2,70
7	Отделочные работы	обычная	30	удовлетворительное	14	1,00	14,00	4,20
8	Внутренние санитарно-технические и электрические устройства	соответствуют выбранному образцу	30	удовлетворительное	14	0,66	9,20	2,76
9	Прочие работы	соответствуют выбранному образцу	40	удовлетворительное	6	1,00	6,00	2,40
Итого							95,2	34

Экспликация к поэтажному плану строения

Этаж	Тип этажа	№ на плане	Наименование помещения	Формула подсчёта площади помещения по внутреннему обмеру	Площадь				Внутр. высота помещения, м
					Основная	Вспомогательная	Общая	Иная	
2		1	коридор	5,95*1,90		11,3	11,3		4,46
2		2	раздевалка	7,03*5,96	41,9		41,9		4,46
2		3	коридор	8,30*1,43+11,25*1,45		26,1	26,1		3,4
2		4	прачечная	5,90*7,35		43,4	43,4		3,4
2		5	коридор	1,38*5,95		8,3	8,3		3,4
2		6	цех растительного масла	6,00*3,74		22,4	22,4		3,4
2		7	раздевалка	5,45*26,00+1,10*3,10	145,1		145,1		3,4
2		8	раздевалка	2,75*4,46	12,3		12,3		3,4
2		9	душевая	3,63*2,11		7,7	7,7		3,4
2		10	коридор	2,13*3,64		7,8	7,8		3,4
2		11	душевая	4,51*2,96		13,3	13,3		3,4
2		12	душевая	2,21*4,85		10,7	10,7		3,4
2		13	раздевалка	4,60*3,50-1,25*1,15	14,7		14,7		3,4
2		14	раздевалка	5,06*5,48-2,20*2,52	22,3		22,3		3,4
2		15	душевая	6,23*3,34		20,8	20,8		3,4
2		16	туалет	2,13*1,45		3,1	3,1		3,4
2		17	раздевалка	8,90*6,00	53,4		53,4		4,46
Итого по 2 этажу					289,7	174,9	464,6	0,0	
Итого по литере "А"					289,7	174,9	464,6	0,0	
Итого					289,7	174,9	464,6	0,0	

VIII. Экспликация площади земельного участка

по документам	Площадь участка			
	застроенная		незастроенная	
	строения	сооружения	грунт	зелёные насаждения
0	567,1	0	0	


IX. Сведения об обследованиях объекта.

Дата окончания обследования	Вид обследования	Ф.И.О. и подпись исполнителя	Ф.И.О. и подпись проверяющего	Начальник Энгельсского производственного участка
19.05.2005	Техническая инвентаризация изменения характеристик	Дьячкова Г.Г.	Рюхина Л. А.	Бурдилев А.Н.
11.04.2006	Техническая инвентаризация изменения характеристик	Дьячкова Г.Г.	Рюхина Л. А.	Бурдилев А.Н.
26.10.2006	Техническая инвентаризация изменения характеристик	Дьячкова Г.Г.	Рюхина Л. А.	Бурдилев А.Н.
25.01.2011	Техническая инвентаризация изменения характеристик	Терентьева О.В.	Дудка И.М.	Бурдилев А.Н.

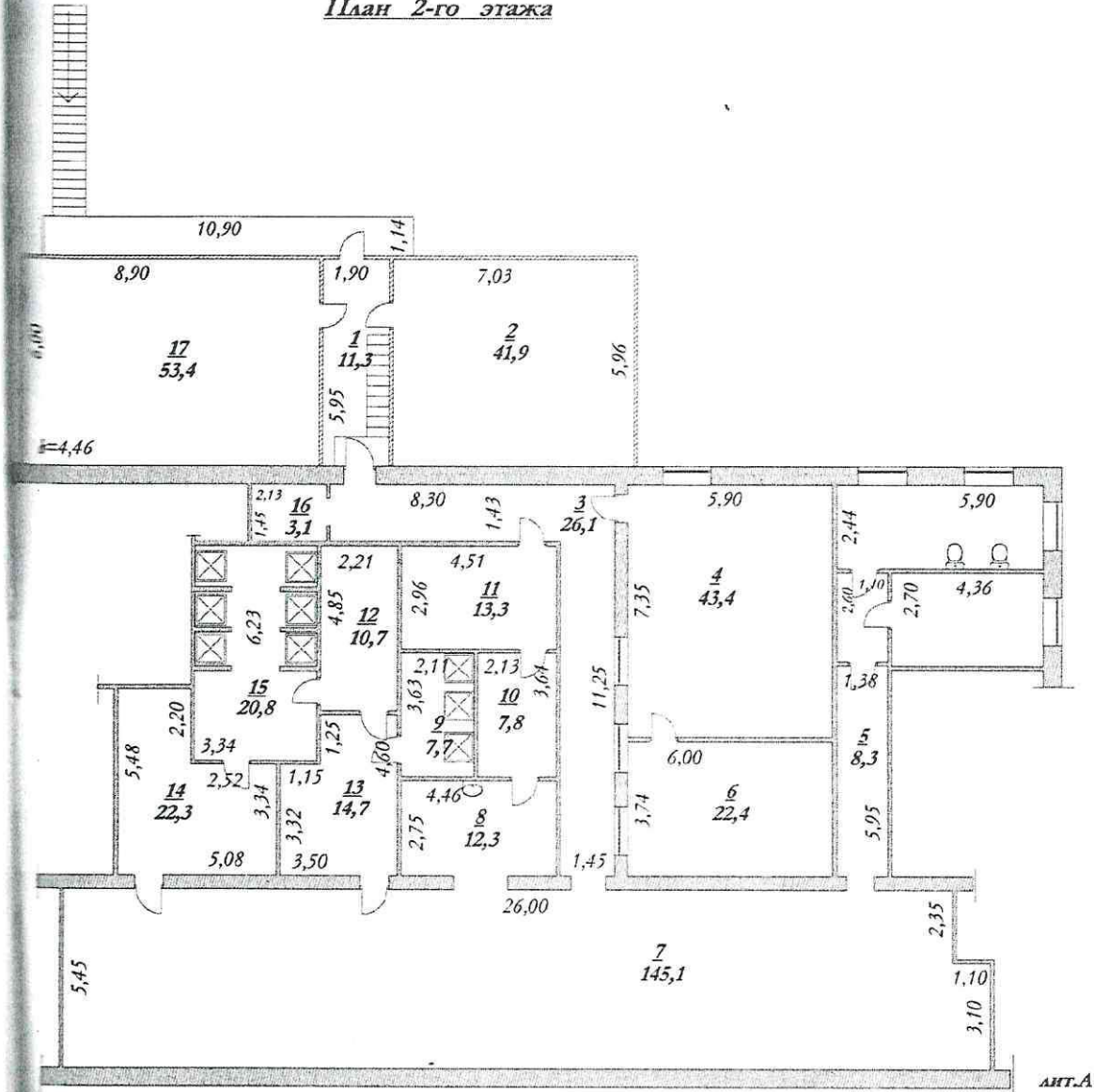
X. Перечень прилагаемых документов.

№ п/п	Наименование	Количество листов
1	Поэтажный план	1

28 января 2011.



План 2-го этажа



28 января 2011

Энгельское отделение Саратовский филиал ФГУП "Ростехинвентаризация"

Начальник отделения: 28 января 2011года	Бурдилев А.Н.	М.П.	План поэтажный (ситуационный) нежилого помещения <small>(объекта или части объекта)</small>
Проверил : 28 января 2011года	Рюхина Л.А.		
Исполнитель : 28 января 2011года	Тереньева О.В.	г.Энгельс, ул.Марины Расковой , д.4 <small>(адрес объекта или части объекта)</small>	Лист Листов Масштаб 1:200