

Приложение 1
к постановлению Правительства Москвы
от 1 декабря 1998 г. N 915

Форма 1а
Действительна в течение 1 года

ТЕРРИТОРИАЛЬНОЕ БТИ Восточное N 2 ТБИ

ВЫПИСКА ИЗ ТЕХНИЧЕСКОГО ПАСПОРТА НА ЗДАНИЕ (СТРОЕНИЕ)

N дела 1743/2 Литер -
по состоянию на 27.09.2006 г.

Информация по зданию (строению)

жилое

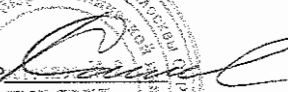

Кадастровый номер		-			
Предыдущий кадастровый номер		-			
Учетный номер объекта		00018721			
Адрес	Город	Москва			
Наименование (ул., пл., пер, просп., туп., бульв. и т.п.)		9-я Парковая ул.			
Дом	15/68	Корп.	-	Строение	-
Функциональное назначение		жилое			
Общая площадь всего (кв.м.)		3278,5	Количество квартир	38	
кроме того площади (кв.м.): в т.ч.		308,7	Материал стен	кирпичный	
лестничных клеток		286,6	Год постройки	1957	
технического подполья технического этажа		-	Этажность (без учета подземных этажей)	5	
вент. камер		-	Подземных этажей	1	
других помещений		22,1	Инвентаризационная стоимость (тыс.руб.)	625,7	
Площадь застройки (кв.м.)		860	Памятник архитектуры	нет	
Жилая площадь (кв.м.) жилых помещений		1711,5	Нежилая площадь (кв.м.) в т.ч. жилая площадь в нежил. помещ. (кв.м.)	553,8 -	

Описание объекта права: здания (строения)

Кадастровый номер N -

Наименование правообладателя (ФИО для физического лица)	Свидетельство о регистрации прав в БТИ не предъявлено		
Здание/строение	здание		
Тип помещения: встроенно-пристроенное	-		
пристроенное	-		
Общая площадь, всего (кв.м.)	3278,5	Нежилая площадь (кв.м.) в т.ч.	553,8
Жилая площадь (кв.м.) жилых помещений	1711,5	Жилая площадь (кв.м.) в нежилых помещениях	-

Характеристики объекта приведены в экспликации к поэтажному плану

Начальник БТИ	РУКОВОДИТЕЛЬ ГРУППЫ Г.И. БАРХАТОВА Г.И. Бархатова	28.03.2007	Подпись 
Исполнитель	Четвертакова Л.Д.	28.03.2007	Подпись 



СПРАВКА БТИ О СОСТОЯНИИ ЗДАНИЯ

Дата заполнения	28.03.07	ОБЪЕКТ	здание		
Паспорт ГорБТИ №		1743/2			
Адрес	Город	Москва			
	Округ	Восточный	Квартал № 1743		
Наименование (ул., пл., пер, просп., туп., бульв. и т.п.)		9-я Парковая ул.			
Дом	15/68	Корпус	-	Строение	-
Помещ. №	-				
Примечание					

СОСТОЯНИЕ ОБЪЕКТА

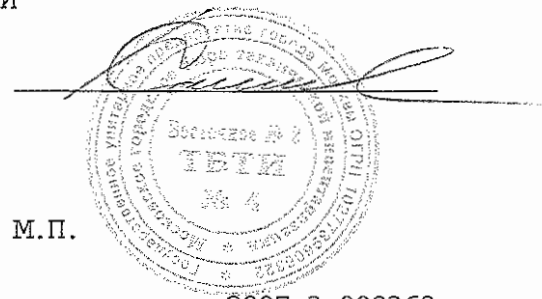
Общий процент износа %	44	на	2003	Год постройки	1957
Материал стен здания	кирпичный				
Тип здания	жилое				
Тип помещения	-				
Расположение помещения	-		-		
Степень технического обустройства	водопровод, канализация, горячая вода отопление центральное от тэц				
Высота потолков	hп=2,19 hп=2,30 hп=2,40 hп=2,45 h1эт=2,91 h2эт=3,02 h3эт=3,03 h4эт=3,07 h5эт=3,08				

Бюро технической инвентаризации Восточное N 2 ТБТИ

Начальник ТБТИ

Г.И. Бархатова
 РУКОВОДИТЕЛЬ БУРО
 Г.И. БАРХАТОВА

"28" марта 2007 г.



М.П.

Исполнитель Четвертакова Л.Д.

Л.Д. Четвертакова

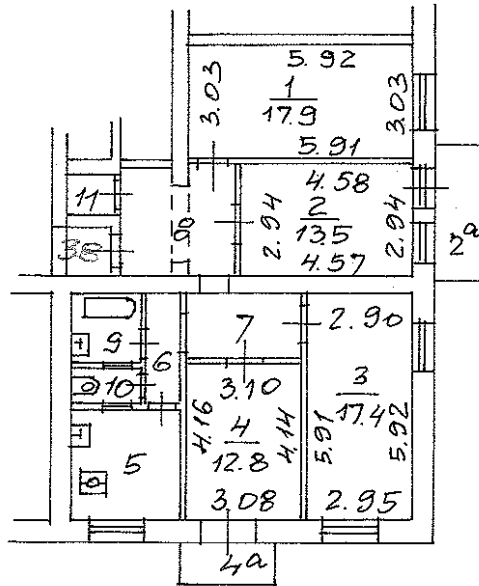
2007.3.000368

Примечание. При заполнении документа исправлений и подчисток не допускается

ПОЭТАЖНЫЙ ПЛАН
 НА ЧАСТЬ 5 ЭТАЖА кв. № 38
 помещ.
 стр. № — Д. № 15/68
 кор.
 УЛ./ПЕР. 9-я Парковая ул.
 КВАРТ. № 1743
Военочного АО г. МОСКВЫ

**ДЕЙСТВИТЕЛЬНО
 В ТЕЧЕНИЕ 1 ГОДА**

5 Й ЭТАЖ



Составлен по состоянию на 20.07.1998 г.

Поэтажный план составлен по состоянию на
 " 20 " 07 1998 г.
 Исполнитель Чесноков
 Проверил [Signature]
 " 28 " 03 2007 г.

Масштаб 1:200

ЭКСПЛИКАЦИЯ

Действительна в течение 1 года

По адресу: 9-я Парковая ул., 15/68

стр. 1

Квартира N 38

ф.22

Последнее обследование 20.07.1998

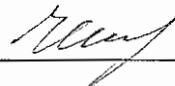
Этаж	NN комн.	Характеристики комнат и помещений	Общая площадь			Площадь летних			Вы- со- та
			всего	основ. (жилая)	вспом.	лодж.	балк.	проч.	
5	1	жилая изолирова	17,9	17,9				308	
	2	жилая изолирова	13,5	13,5					
	2a	балкон					0,7		
	3	жилая изолирова	17,4	17,4					
	4	жилая изолирова	12,8	12,8					
	4a	балкон					0,6		
	5	кухня	8,3		8,3				
	6	коридор	2,6		2,6				
	7	коридор	5,2		5,2				
	8	коридор	8,0		8,0				
	9	ванная	3,4		3,4				
10	уборная	1,7		1,7					
11	кладовая	1,4		1,4					
Итого по квартире			92,2	61,6	30,6		1,3		

* Общая площадь определена в соответствии со Ст.15 Жилищного кодекса РФ

Экспликация на 1 странице

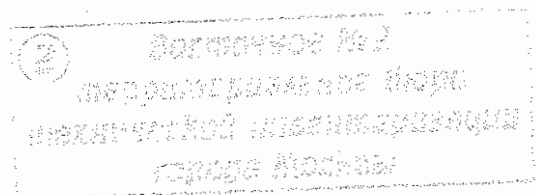
28.03.2007 г.

Исполнитель



Четвертакова Л.Д.

2007.3.000368



ФУНКЦИОНАЛЬНЫЙ КОМПЛЕКС
Л.Д. ЧЕТВЕРТАКОВА

