

Государственное унитарное предприятие
технической инвентаризации и учета недвижимости
по Ярославской области

ТЕХНИЧЕСКИЙ ПАСПОРТ

Полученная
на здание Сбербанка
(наименование нежилого строения)
в административном корпусе №130.
район _____
город (пос.) Ярославль
улица ул. Мерцалева 2

Инвентарный номер 4337

Кадастровый номер:

76: 18 : 011001 : 0049 : 003004337 \ 0053:2001

К сведению владельца здания

Обо всех случаях переустройства здания или возведения дополнительных построек владельцы обязаны сообщить в Государственное унитарное предприятие технической инвентаризации и учета недвижимости по Ярославской области для отражения этих обстоятельств в соответствующей документации.

п.1. Описание конструктивных элементов основных пристроек и определение их износа

гера Б-А Год постройки 1985 Число этажей 7
 типа капитальности I Вид внутренней отделки простая

Наименование конструктивных элементов	Описание конструктивных элементов (материал, конструкция, отделка и прочее)	Техническое состояние (осадки, трещины, гниль и т. п.)	Удельный вес по таблице	Поправки к удельному весу в процентах	Удельный вес конструктивного элемента	Износ в %	износ к строению (гр. 7) к гр. 8	Текущие изменения износа в %	
								эле-мента	к строе-нию
?	3	4	5	6	7	8	9	10	11
Фундаменты									
а) Стены и их наружная отделка	<i>железобетонные панели кирпичные</i>								
б) Перегородки									
Перекрытия	чердачное								
	между-этажное								
	надподвальное								
Крыша									
Полы									
Проемы	оконные								
	дверные								
Внутренняя отделка									
Санитарно-и электротехнические устройства	отопление								
	водопровод								
	канализация								
	горяч. водоснаб.								
	ванны								
	электроосвещен.								
	радио								
	телефон								
вентиляция									
Л И Ф Т Ы									
Прочие работы									

Итого: 100 X X X
 процент износа (гр. 9) X 100
 удельный вес (гр. 7)

оц. износа, приведенный к 100 по формуле:

Фактический износ 20%

XIII. Ограждения и сооружения (замощения) на участке

Длина	Наименование ограждения и сооружений	Материал, конструктив	Размеры		Площадь	№ сборника	№ таблицы	Измеритель	Стоимость изм. по таблице	Поправка на климатич. р-н	Инвентаризационная стоимость	% износа	Стоимость
			Длина	Ширина, высота									

XIV. Общая стоимость

В ценах какого года	Основные строения		Служебные постройки		Сооружения		Всего	
	Инвентаризационная	С учетом износа	Инвентаризационная	С учетом износа	Инвентаризационная	С учетом износа	Инвентаризационная	С учетом износа
2005 г.	47906482	38325186					47906482	38325186
в.г. сбер-банк. -								

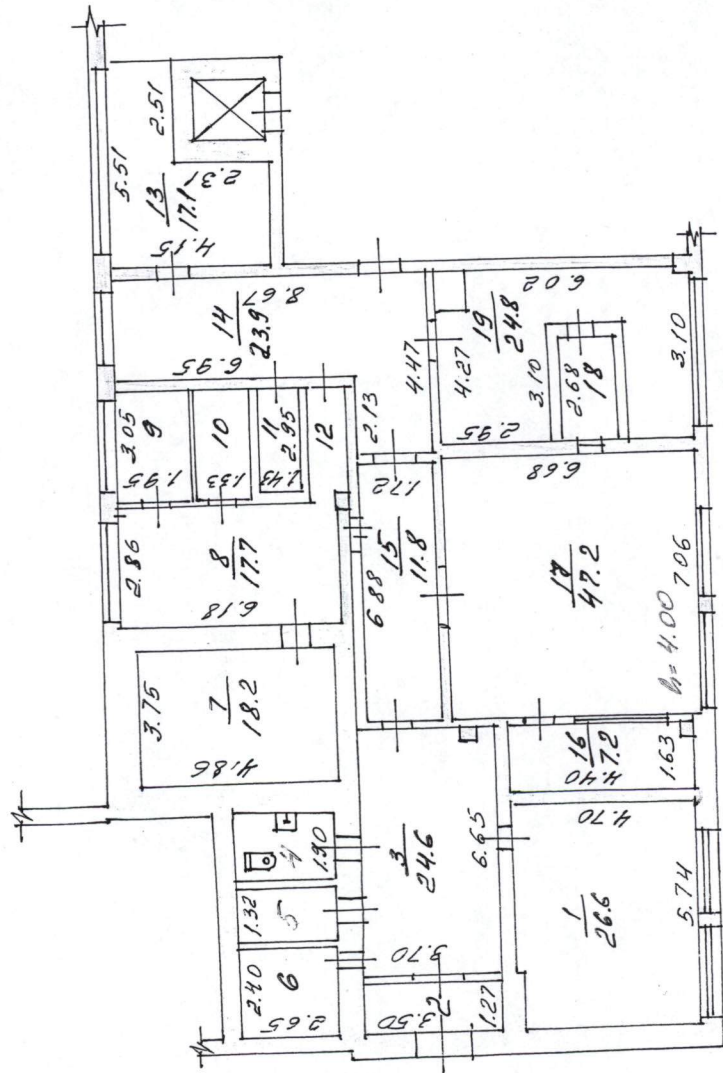
«15» ноября 2005 г.
 «15» ноября 2005 г.

Исполнил _____ (ГЕВИЦКАЯ Н.В.)
 Проверил _____ (_____)

XV. Отметка о последующих обследованиях

Обследоват	« » 200 г		« » 200 г		« » 200 г	
	Фамилия	Подпись	Фамилия	Подпись	Фамилия	Подпись
Проверил б/р шатир						

1 этаж



н.п. Менделеева 2

15.11
2005

ЭКСПЛИКАЦИЯ

к поэтажному плану строения, расположенного в городе (поселке) Теребатове по улице им. А.И. Мухоморова (переулку) № 2

Площади по внутреннему обмеру в квадратных метрах, в том числе предназначенные под помещения

Дата записи в книгу	Этаж (начиная с первого и кончая последним)	№ помещения (квартиры, торгового, складского и т. п.)	№ по плану строения комнаты, кухни, коридора, и т. п.	Назначение частей помещений: жилая комната, кабинет, классная комната, столовая, кухня, коридор и т. п.	Формула подсчета площади по внутреннему обмеру			жылыс		торговчыс		присапыртыня общапыстайн, пытан.		складскыс		спэрыбача		Итого по этажу, строению	Высота помещений по внутреннему обмеру	
					основная	вспомогательная	основная	вспомогательная	основная	вспомогательная	основная	вспомогательная	основная	вспомогательная	основная	вспомогательная	основная			вспомогательная
	I		1	Кабинет											26.6	4.4	4.00			
			2	Талыбар												24.6				
			3	Коридор												4.9				
			4	Кухня												3.5				
			5	Коридор												6.4				
			6	Коридор											18.6					
			7	Спальня											17.7					
			8	Спальня											5.9					
			9	Спальня											4.0					
			10	Спальня											4.2					
			11	Спальня											17.1					
			12	Коридор												4.1				
			13	Кабинет												23.9				
			14	Коридор												11.8				
			15	Коридор												7.2				
			16	Коридор												4.72				
			17	Кухня												4.3				
			18	Кухня												24.8				
			19	Кухня												17.2				
																83.6				

Александрович 19 (197) /
 при своем кадастровый номер:
 75:18:01001:0019:003001337:0033:004
 « 23 » ноября 2005 г.
 МОСКВА, С.С.

По инвентаризационно - техническим данным предприятия какие
либо ограничения (обременения), стесняющие правообладателя при
осуществлении права собственности либо иных вещных прав

на сбербанк
по состоянию на 18 июля 2005 отсутствуют.

«18» июля 2005г.

Голушко Е.А.

**Руководитель группы технической
инвентаризации строений и сооружений
по доверенности №36 от 11.01.2005 г.**



Елина М.В.

25 ноября 2005г.

Прошло, пронумеровано	
дистов-	
Дата	<u>25.11.05</u>
Подпись	<u>Е. М. В.</u>
ОДМШКО Е.А.	

