

Государственное унитарное предприятие Московской области
"Московское областное бюро технической инвентаризации"

Красногорский филиал

Область, республика, край Московская обл.

Район Красногорский р-н

Округ _____

Город (др. поселение) вблизи д. Поздняково

ТЕХНИЧЕСКИЙ ПАСПОРТ
Административно-хозяйственный корпус

№ 95 к.41 по улице (пер.) Никольская Слобода

Инвентарный номер	<u>092:30-14004/41</u>
Номер в реестре жилищного фонда	
Кадастровый номер	

Паспорт составлен по состоянию на _____

17 апреля 2006 г.
дата обследования объекта

2771691

I. Сведения о принадлежности

№ п/п	Субъект права: для граждан - фамилия, имя, отчество, паспорт, ИНН; для юридических лиц - по уставу	Документы, подтверждающие право собственности, владения, пользования	Доля (часть, литера)
1	2	3	4

II. Экспликация площади земельного участка (кв.м)

Наименование	Площадь
1	2
застроенная площадь	351,0

III. Описание зданий и сооружений

Литера по плану	Наименование	По наружному обмеру			Характеристика конструктивных элементов				
		площадь, кв.м	высота, м	объем, куб.м	фундамент	стены	перекрытия	крыша	полы
1	2	3	4	5	6	7	8	9	10
*	крыльца	28,10							
А1	Цокольный этаж	69,50	2,80	195,00		железобетонные панели	железобетонные		бетонные
А	Основные строения 2эт	113,40	3,40	386,00	бетонный монолит.	пеноблоки	железобетонные	мягкое покрытие	гипсокартон
А	Основные строения 1эт	322,60	2,95	952,00	бетонный монолит.	пеноблоки	железобетонные	мягкое покрытие	гипсокартон

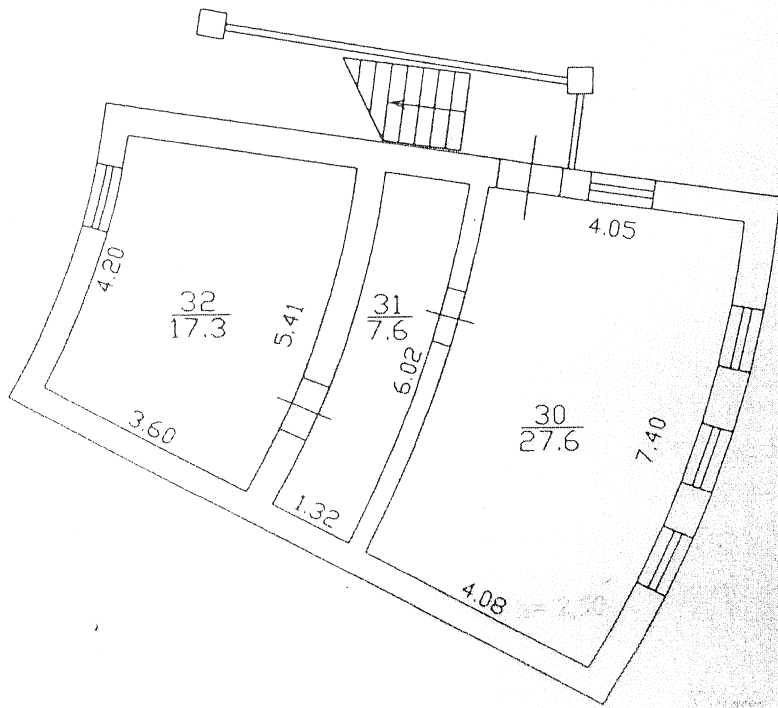
IV. Назначение, техническое состояние и стоимость зданий и сооружений

Литера	Наименование строений и сооружений	Физический износ, %	Действительная инвентаризационная стоимость (руб.), в ценах 1969 г.
1	2	3	4
A	Основные строения (2эт.)	0	25556,00
A1	Цокольный этаж	0	2592,00
*	крыльца	0	
		Итого:	28148,00

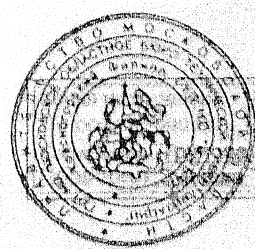
Полная балансовая стоимость
Остаточная балансовая стоимость (с учетом износа)
Действительная инвентаризационная стоимость в ценах г.

ПОСТАВЛЕНА ПЛАН
 Строения тип А
 Изградена в близост до Пазаряково
 ул. Николска Слобода Дом № 95 к.41
 ПЛАНОВАТА СЪСТАВКА

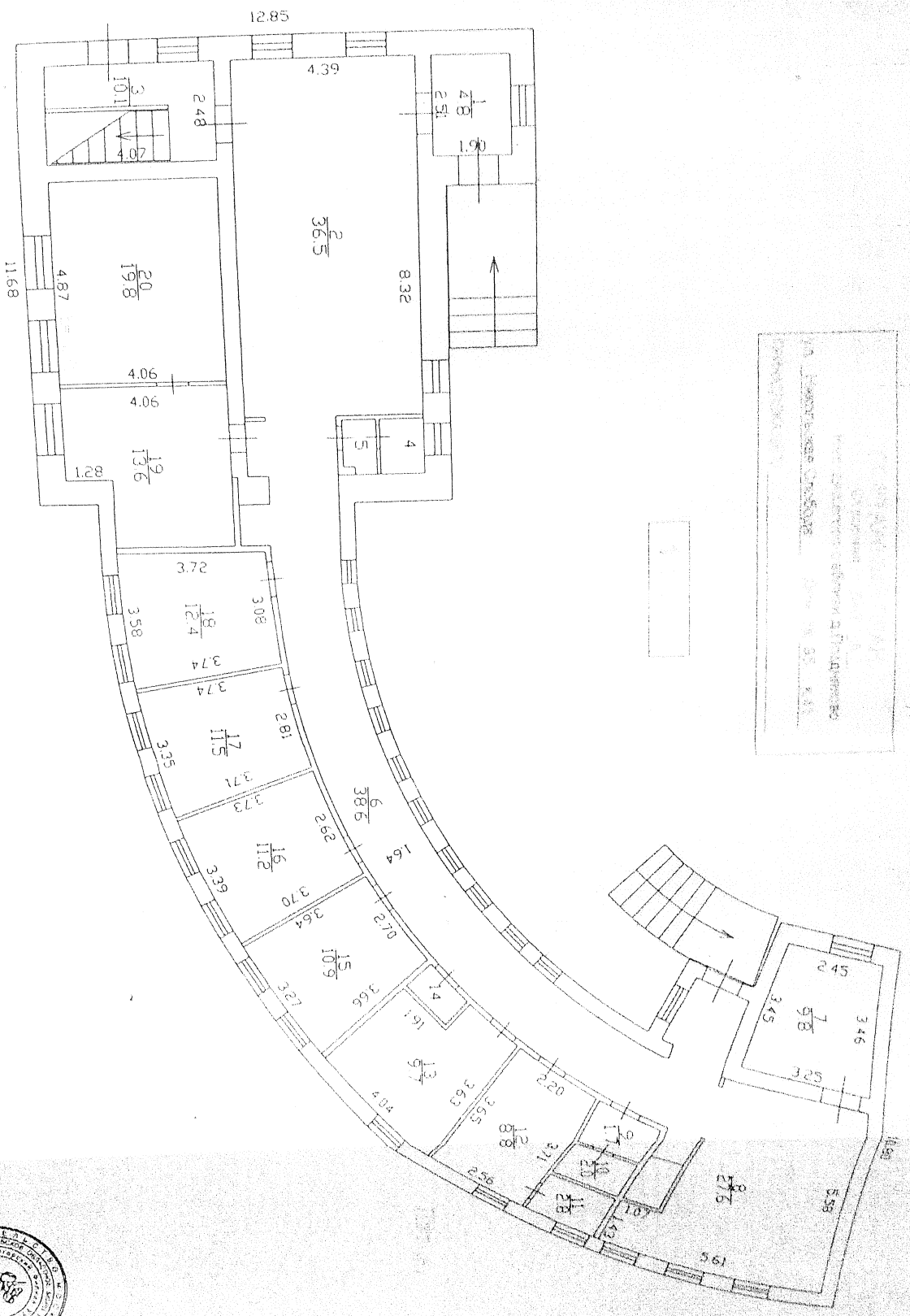
ПЛАН



МАШИНАРСТВО



08.04.2008
 04.2008
 АА
 Т.Б.
Трушев

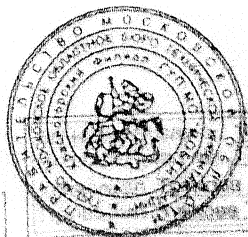
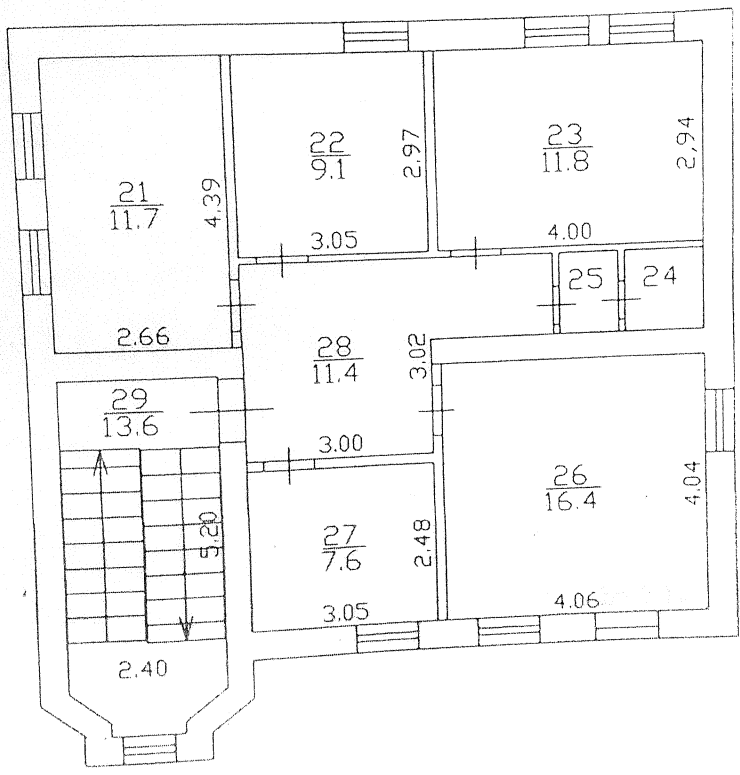


The Architectural Division
 Department of Public Works
 Municipal Building, City of San Francisco
 1700 Market Street
 San Francisco, California



ПОСТАВЛЕНЬЯ ПЛАН
 Строения № 107 Д
 Находящегося вблизи д. Песняково
 ул. Никольская Слобода Дом № 95 к. 41
 ПРИНАДЛЕЖАЕТ

2 этаж



15 04 2008
 17 04 2006
 И.И.И.
 И.И.И.

Экспликация
к поэтажному плану Административно-бытовой корпус,

расположенного в городе (другом поселении) *вблизи д. Поздняково*
по улице (пер.) *Никольская Слобода*

дом № 95 к.41

№ этажа	№ помещения	№ по плану	Назначение помещения	Формула подсчета площади по внутреннему обмеру	Общая площадь	В т.ч., площадь		Высота	Самовольно			
						основная	вспомогательная					
2	3	4	5	6	7	8	9	10	11			
1	1	1	тамбур	$2.51*1.90$	4,8		4,8					
		2	холл	$8.32*4.39$	36,5		36,5					
		3	лестничная клетка	$2.48*4.07$	10,1		10,1					
		4	туалет	$1.73*0.8$	1,4		1,4					
		5	туалет	$1.73*0.94-0.2*0.32$	1,6		1,6					
		6	коридор	$3.14*(15.46*15.46-13.82*13.82)*66/360+(1.49+1.68)/2*1.5+0.9*0.88+1.66*2.34+0.7*1.9+2.6*1.0$	38,6		38,6					
		7	кухня	$(3.25+2.45)/2*3.45$	9,8		9,8					
		8	столовая	$(5.61+3.7)/2*5.6+1.43*1.07$	27,6	27,6						
		9	подсобная	$1.78*0.98$	1,7		1,7					
		10	подсобная	$1.86*1.05$	2,0		2,0					
		11	туалет	$1.96*1.43$	2,8		2,8					
		12	раздевалка	$(2.56+2.2)/2*3.68$	8,8		8,8					
		13	подсобная	$(3.2+4.04)/2*3.63-1.91*1.81$	9,7		9,7					
		14	туалет	$1.7*1.61$	2,7		2,7					
		15	раздевалка	$(3.27+2.7)/2*3.65$	10,9		10,9					
		16	основная	$(2.62+3.39)/2*3.72$	11,2	11,2						
		17	основная	$(2.81+3.35)/2*3.73$	11,5	11,5						
		18	основная	$(3.08+3.58)/2*3.73$	12,4	12,4						
		19	основная	$3.9*4.06-1.72*1.28$	13,6	13,6						
		20	основная	$4.87*4.06$	19,8	19,8						
		2	1	21	основная	$2.66*4.39$	11,7	11,7				
				22	основная	$3.05*2.97$	9,1	9,1				
				23	основная	$4.0*2.94$	11,8	11,8				
				24	туалет	$1.2*1.36$	1,6		1,6			
				25	туалет	$0.9*1.36$	1,2		1,2			
				26	основная	$4.06*4.04$	16,4	16,4				
				27	основная	$3.05*2.48$	7,6	7,6				
				28	коридор	$3.0*3.02+1.9*1.21$	11,4		11,4			
				29	лестничная клетка	$2.4*5.2+(2.4+1.1)/2*0.5+0.2*1.15$	13,6		13,6			
				цоколь	1	30	подсобная	$(7.4+6.22)/2*4.06$	27,6		27,6	
						31	коридор	$(5.55+6.02)/2*1.32$	7,6		7,6	
						32	топочная	$(4.2+5.41)/2*3.6$	17,3		17,3	
			Итого помещение 1:	374,4	152,7	221,7						
			Итого:	374,4	152,7	221,7						

8. Нежилые здания и помещения

Итого по этажу цокольный этаж	52,5		52,5		
Итого по этажу 1	237,5	96,1	141,4		
Итого по этажу 2	84,4	56,6	27,8		
Итого по зданию (строению)	374,4	152,7	221,7		