

Государственное унитарное предприятие Московской области
"Московское областное бюро технической инвентаризации"

Красногорский филиал

Область, республика, край Московская обл.

Район Красногорский р-н

Округ _____

Город (др. поселение) вблизи д. Поздняково

ТЕХНИЧЕСКИЙ ПАСПОРТ
Административно-хозяйственный корпус

№ 95 к.42 по улице (пер.) ул. Никольская слобода

Инвентарный номер	092:30-14003/42
Номер в реестре жилищного фонда	
Кадастровый номер	

Паспорт составлен по состоянию на 17 апреля 2006 г.
дата обследования объекта



2811832

I. Сведения о принадлежности

№ п/п	Субъект права: для граждан - фамилия, имя, отчество, паспорт, ИНН; для юридических лиц - по уставу	Документы, подтверждающие право собственности, владения, пользования	Доля (часть, литера)
1	2	3	4

II. Экспликация площади земельного участка (кв.м)

Наименование	Площадь
1	2
застроенная площадь	101,4

III. Описание зданий и сооружений

Литера по плану	Наименование	По наружному обмеру			Характеристика конструктивных элементов				
		площадь, кв.м	высота, м	объем, куб.м	фундамент	стены	перекрытия	крыша	полы
1	2	3	4	5	6	7	8	9	10
A	Основные строения	95,90	3,00	288,00	бетонный монолит	пеноблоки	железобетонные	мягкое покрытие	линолеум
*	крыльцо	5,50							

IV. Назначение, техническое состояние и стоимость зданий и сооружений

Литера	Наименование строений и сооружений	Физический износ, %	Действительная инвентаризационная стоимость (руб.), в ценах 1969 г.
1	2	3	4
A	Основные строения	0	
*	крыльцо	0	6653,00
		Итого:	6653,00

Полная балансовая стоимость

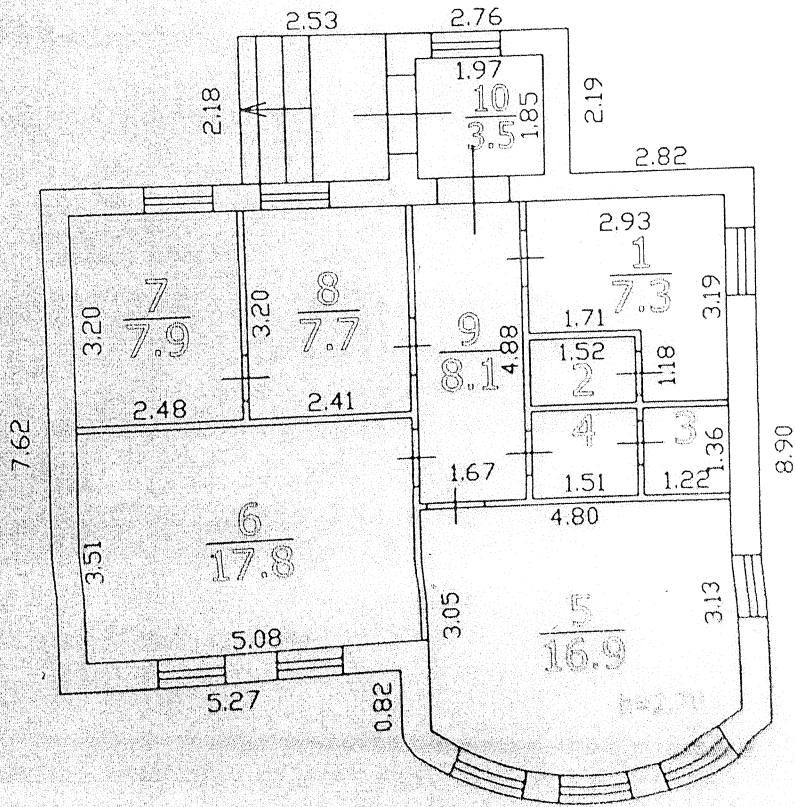
Остаточная балансовая стоимость (с учетом износа)

Действительная инвентаризационная стоимость в ценах 2005 г.

86489,00 руб.

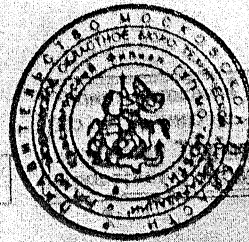
ПОСТАВЛЕННЫЙ ПЛАН
 Строительный ПИП. А.
 Находящегося вблизи д. Поздняково
 ул. ул. Никольская Слобода Дом № адм. бытовой корпус 42
 ПРИНАДЛЕЖАЩЕГО _____

1 ЭТАЖ



КОПИРОВАНИЕ	
НА НЕЗАВЕРШЕННЫЕ СТРОИТЕЛЬНЫЕ И	
ВСТРОЕННЫЕ ПОМЕЩЕНИЯ	
ОБЩАЯ ПЛОЩАДЬ	74,1 м ²
ОСНОВНАЯ	50,3 м ²
ВОСПОМОГАТЕЛЬНАЯ	23,8 м ²

№ 100

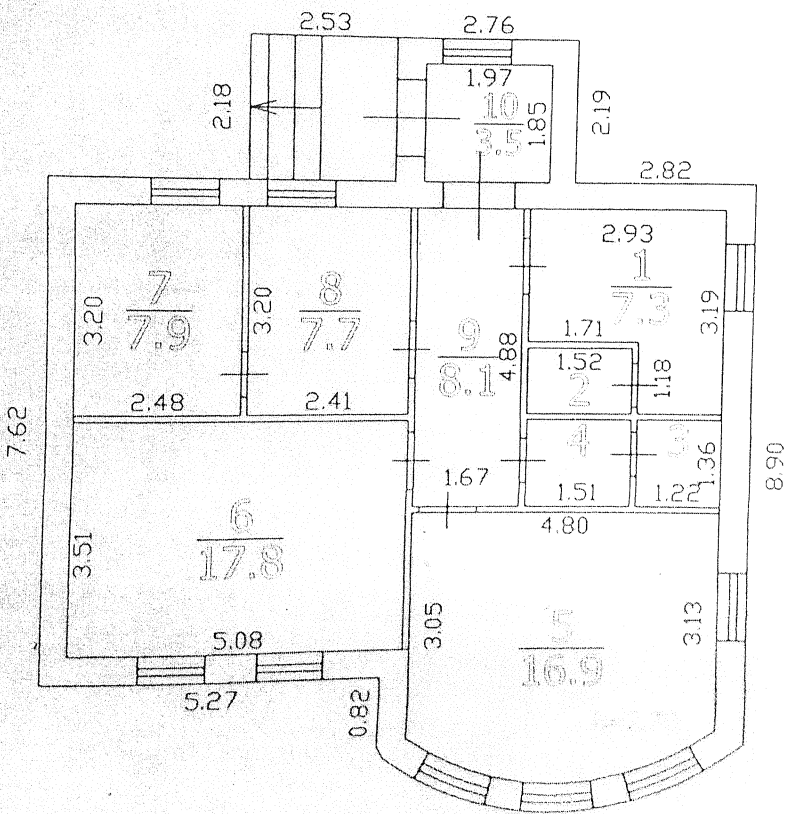


17.04.2008
 17.04.2005
 А.А.
 Т.В.

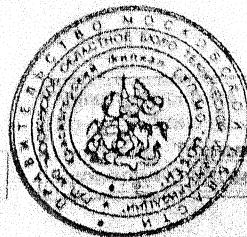
Handwritten signature

ПОСТАНОВЛЕНИЕ
 Отрестов № 110
 Подраздел № 1 в/близ д. Поддубково
 ул. ул. Никольская Слобода (близ д. адм. бытовое корпус 42)
 ПРИМАТЕРИАЛ

1 этаж



ПЛОЩАДЬ ПОДЪЕЗДА	
ПЛОЩАДЬ ПОДЪЕЗДА С ТЕРРАССАМИ И ПОДЪЕЗДАМИ	
ОБЪЕМ ПОДЪЕЗДА	74,1 м³
ОБЪЕМ ПОДЪЕЗДА	50,3 м³
ОБЪЕМ ПОДЪЕЗДА	23,8 м³



17.04.2008
 17.04.2008
 Инициалы
 Подпись

Экспликация

к поэтажному плану Административно-бытовой корпус,

расположенного в городе (другом поселении) *вблизи д. Поздняково*
 в улице (пер.) *ул. Никольская слобода*

дом № 95 42

Этаж	№ помещения	№ по плану	Назначение помещения	Формула подсчета площади по внутреннему обмеру	Общая площадь	В т.ч. площадь		Высота	Самовольно
						основная	вспомогательная		
2	3	4	5	6	7	8	9	10	11
1	7	1	подсобная	$2.93 \cdot 3.19 - 1.18 \cdot 1.71$	7,3		7,3		
		2	душевая	$1.0 \cdot 1.52$	1,5		1,5		
		3	туалет	$1.22 \cdot 1.26$	1,5		1,5		
		4	туалет	$1.51 \cdot 1.26$	1,9		1,9		
		5	кабинет	$4.8 \cdot 3.09 + (4.8 + 1.5) / 2 \cdot 0.65$	16,9	16,9			
		6	кабинет	$5.08 \cdot 3.51$	17,8	17,8			
		7	кабинет	$3.20 \cdot 2.48$	7,9	7,9			
		8	кабинет	$2.41 \cdot 3.20$	7,7	7,7			
		9	коридор	$1.67 \cdot 4.88$	8,1		8,1		
		10	тамбур	$1.95 \cdot 1.77$	3,5		3,5		
<i>Итого помещение 1:</i>					74,1	50,3	23,8		
Итого:					74,1	50,3	23,8		

8. Нежилые здания и помещения

<i>Итого по этажу 1</i>	74,1	50,3	23,8		
<i>Итого по зданию (строению)</i>	74,1	50,3	23,8		

8а. Площадь общих помещений, используемых для обслуживания дома, в кв.м

<i>Итого по этажу</i>					
<i>Итого по зданию (строению)</i>					

Перечень прилагаемых документов

№№ п/п	Наименование документа	Примечание (масштаб, количество листов, прочее)
1.	План земельного участка	
2.	Поземный план	

Особые отметки

Паспорт составлен 17 апреля 2006 г.

Исполнил Трунова А.А. *Трунова*

Проверил Зуйкова Т.В.

Паспорт выдан " 20 " апреля 2006 г.

Директор филиала *Сатурова* Белоусова А.А. Сатурова Н.И.

