

### СПЕЦИФИКАЦИЯ

Марка, поз.	Обозначение	Наименование	Кол.	Масса ед. кг	Примечание
1	20СМ 13579-20	ФБС 24.6.6Т	9	1960	
2		ФБС 12.6.6Т	2	960	
3		ФБС 9.6.6Т	1	700	
4		ФБС 24.4.6Т	17	1300	
5		ФБС 12.4.6Т	1	640	
6		ФБС 9.4.6Т	3	440	
7		ФБС 12.4.3Т	2	310	

			Статьи	Пост.	Постов
Разраб.	Матвеева	Лес			
Проект.					
Т.контр.					
ТИП	Колесников	Заказчик: КБ «Спутник»	ДП	4	
Исполн.	Резникова	План оконных элементов, развертка №1, 2, 3			
И.контр.		Спецификация			
			«Жил-Строй-Сервис»		

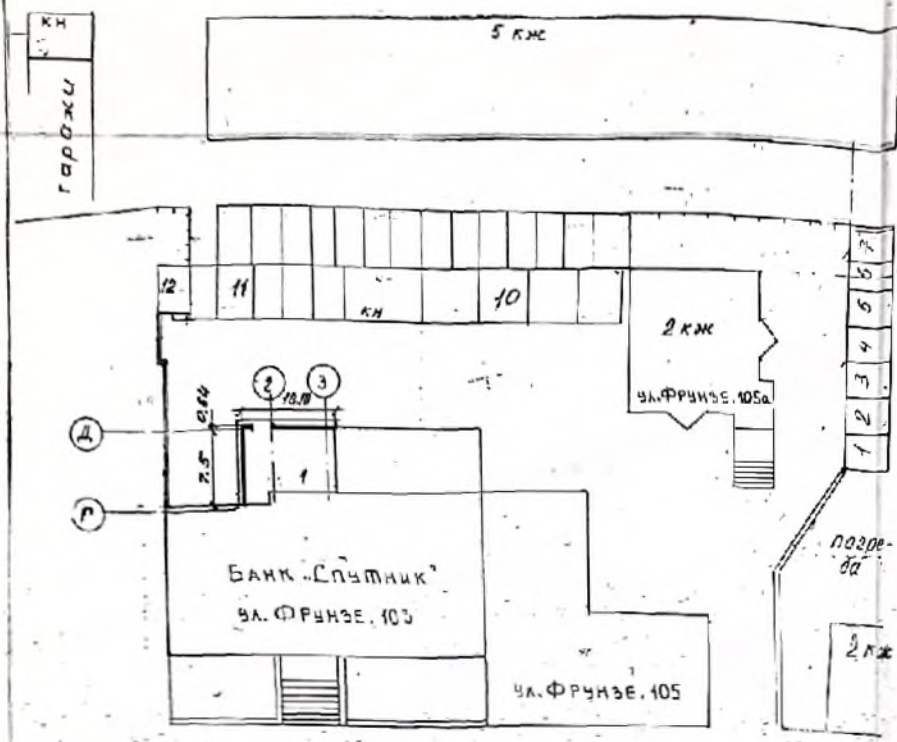


ЭКСПЛИКАЦИЯ ЗДАНИЙ И СООРУЖЕНИЙ

№ по ген плану	Наименование здания (сооружения)	Координаты угла квадрата стр. сетки	Примечание
	<i>Проектируемые</i>		
1.	<i>Присрой хранения ценностей</i>		

ТЕХНИКО-ЭКОНОМИЧЕСКИЕ ПОКАЗАТЕЛИ

№№ п/п	НАИМЕНОВАНИЕ	Ед. изм.	Количество	Примечание
1.	<i>Площадь застройки</i>	м <sup>2</sup>	82.01	
2.	<i>Площадь асфальтобетонной отмостки</i>	м <sup>2</sup>	14.25	



УСЛОВНЫЕ ОБОЗНАЧЕНИЯ И ИЗОБРАЖЕНИЯ

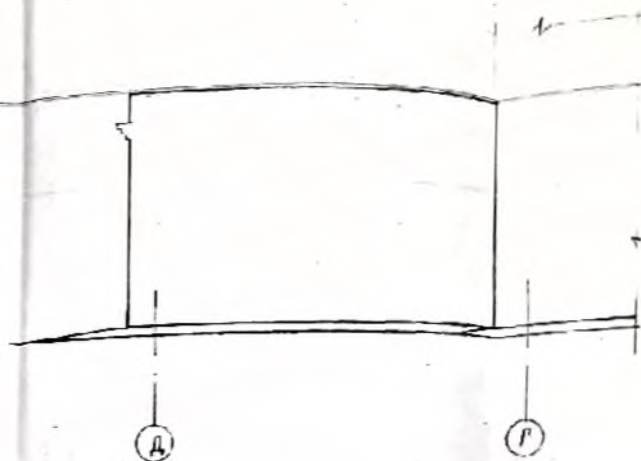
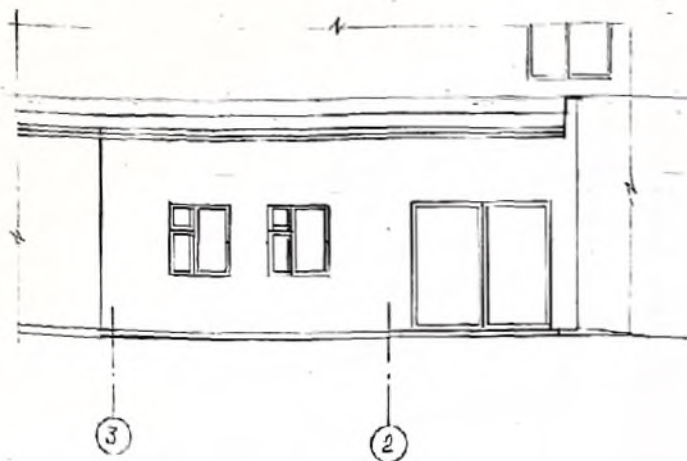
Обозначение	Наименование
	<i>Существующие здания и сооружения</i>
	<i>Жилые участки</i>
	<i>Дворы</i>
	<i>Личные гаражи</i>
	<i>Проектируемые здания и сооружения</i>

СОГЛАСОВАНО:  
 Главный архитектор  
 города Бугуруслана

*Мельник* Н.С. Горешкая

Разреш.	<i>Мельник Н.С.</i>	<i>Присрой хранения ценностей клиентов КБ «Спутник» по ул. Фрунзе, 103</i>	Страницы	Лист	Листов
Проект.			РП	2	
Тех. контр.					
Г/тип	<i>Мельник Н.С.</i>	<i>КБ «Спутник»</i>			
Нач. отд.	<i>Мельник Н.С.</i>				
Н. контр.		<i>Разбивочный план.</i>			<i>«Жил-Строй-Сервис»</i>





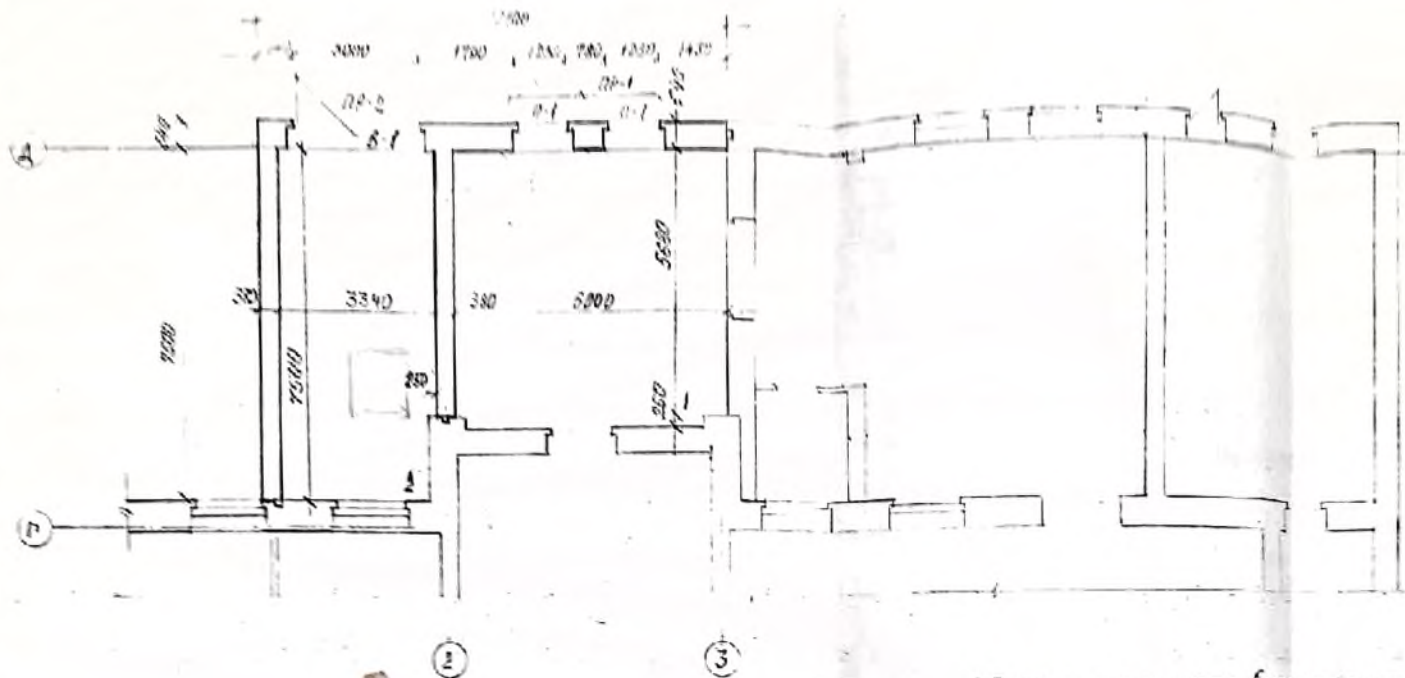
Отделочные работы.

1. Кладку стен с наружной стороны вести с расшивкой швов, внутри - вобрезку.
2. Внутренние перегородки стен штукатурить цементным раствором. В помещении для хранения ценностей стены оклеиваются обоями, в гараже - мажолет скраска.
3. Полы - линолеум, бетонные (гараж).
4. Окна и веранда скрашиваются масляной краской за 2 раза.
5. Вокруг здания выполняется асфальтирование бетонная отмостка шириной 150мм.



*Н.С. Горещая*  
Н.С. Горещая

				Д	АС
Разраб.	Матвеева Л.В.	19.02.00	Проектной кронлицей ценностей Клиентом КБ «Спутник» по ул. Франзе, 103		
Проект			Заказчик: КБ «Спутник»		
Тех. экз.			Стр.	Лист	Листов
Гип	Рязанская Л.В.	19.02.00	РГ	2	
Нак. отд.	Рязанская Л.В.	19.02.00	Фасад и отделочные работы		
Н. контр.			«Жил-Строй-Сервис»		



1. Стены помещений выполняются из красного кирпича кладочной перевязкой по 20017-58-50 с раствором шпательной сетки. В перегородках - штукатуркой. Спецификация оборудования дана на л. ЛС-5

ВЕДОМОСТЬ ПЕРЕМЫЧЕК

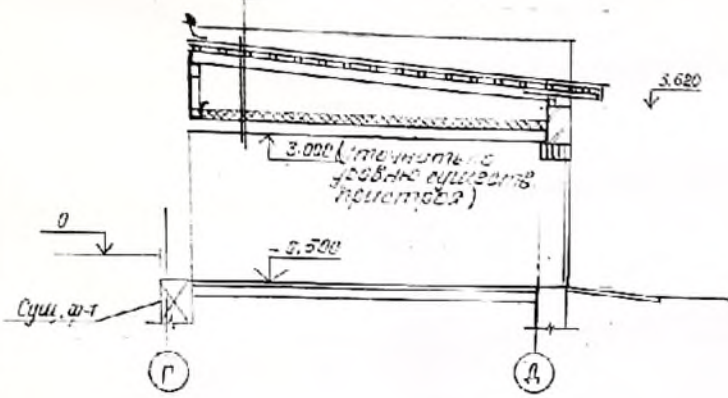
ЭКСПЛИКАЦИЯ ПОМЕЩЕНИЯ

Марка поз.	Схема сечения	Номер по плану	Наименование	Площадь м <sup>2</sup>
ПР-1	311636-4			
ПР-2	311636-4	1	Помещение для хранения ценных бумаг	35,38
		2	Гараж	25,05

				№С		
Ректор	Матвонина	А.А.	И.И.	Пристав Крайица ценностей К.Б. «Спутник» по ул. Фридзе, 103		
Проектант				Страна	Густ	Гусов
Т.директор				РП	3	
Г.директор	Комеников	А.А.	И.И.	Заказчик «КБ.Спутник»		
М.директор	Базанская	А.А.	И.И.			
М.контр.				План № 01/111.0		
				«Жил-Строй-Сервис»		



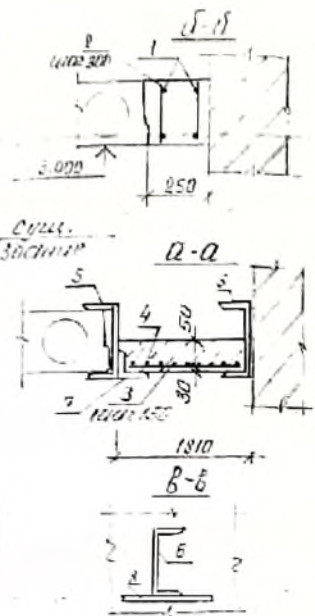
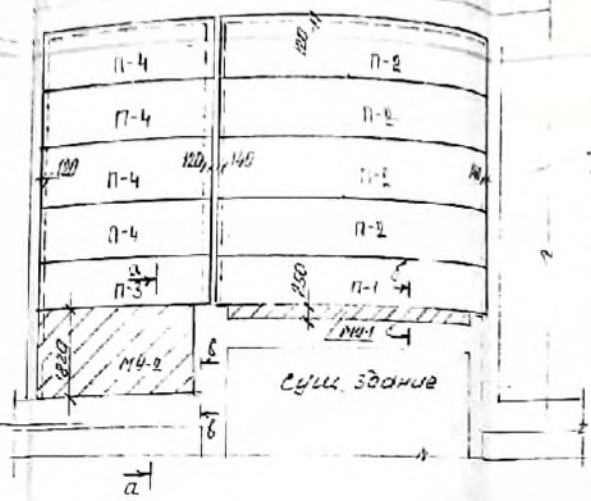
1. ВНИМАНИЕ! ВНИМАНИЕ!  
 2. ВНИМАНИЕ! ВНИМАНИЕ!  
 3. ВНИМАНИЕ! ВНИМАНИЕ!



СПЕЦИФИКАЦИЯ

Марка, поз.	Обозначение	Наименование	Кол.	Масса ед. кг	Примечание
0-1	20001 1114-24	Л-15-15,5 шт	2		
В-1	1114-1110	3,5х3,5х10 шт	1		
П-1	1114-1 8 65	1 К 22-10-8АУТ шт	1		
П-2	-	ПБ 65-10-6АУТ шт	4		
П-3	-	ПБ 35-10 СТ шт	1		
П-4	-	ПБ 56-15 6Т шт	4		
-	-	МУ-1	1		
1	20001 5124-21	Ф12 А I В=6300 шт	4	5,6	
2	-	Ф6 А I В=210 шт	64	2,84	
-	-	Бетон кл. В 15 м <sup>3</sup>	0,35		
-	-	МУ-2	1		
3	-	Ф12 А I В=1740 шт	51	1,55	
4	-	Ф6 А I В=300 шт	7	0,71	1100-200
5/6	20001 8240-82	Л 24 В=3220/3200 шт	1	30,2	
7	20001 8510-86	Л 100x8 В=5220 шт	1	39,3	
-	-	Бетон кл. В 15 м <sup>3</sup>	0,45		

Д



№	Значение	Материал	Количество	Масса
1	20001 403-16	- 20004 В=300	1	1,9
2	Серия 1.056-1.0.1	20004	5	1,2
3	-	3000-4	5	2,40

		Д		АС	
Разраб.	Матвеева	Два	Два	проектная организация	
Проект				клиентов КБ «Спутник» по ул. Фридриха, 103	
Т. контр.				Стор.	Лист
Г. контр.	Колесников	Два	Два	Заказчик КБ «Спутник»	
И. контр.	Радомская	Два	Два	РП	5
Н. контр.				Разрез 1-1 План перех-рытия	
				«Жил-Строй-Сервис»	



ВЕДОМОСТЬ РАБОЧИХ ЧЕРТЕЖЕЙ ОСНОВНОГО КОМПЛЕКТА

Лист	Наименование	Примечание
1.	Общие данные	
2.	Фасады. Отделочные работы	
3.	План на стп. В	
4.	План фундаментов, развертки 1, 2, 3.	
	Спецификация	
5.	Разрез 1-1. План перекрытия. Спецификация	
6.	План стропил. Спецификация	

ВЕДОМОСТЬ ССЫЛОЧНЫХ И ПРИЛАГАЕМЫХ ДОКУМЕНТОВ

Обозначение	Наименование	Примечание
ГОСТ 13579-78	Блоки бетонные для стен подвалов	
ГОСТ 11214-86	Окна и бликательные двери деревянные с двойным остеклением для жилых и общественных зданий	
Серия 1.038.1-1	Перемычки железобетонные для зданий с кирпичными стенами	
вып. 1	Перемычки кирпичные для жилых и общественных зданий	
Серия 1.141-1 Б.63	Панели перекрытий железобетонные многопустотные. Длина 4000, 5000, 5300, 5900, 6300 мм, шириной 1190, 1490, 1490 и 990 мм.	

Проект выполнен с соблюдением действующих норм и правил, соответствует нормам и правилам взрыва и пожаробезопасности и обеспечивает безопасную эксплуатацию запроектированных объектов

/ Главный инженер проекта *Александр Колесников*

Обозначение	Наименование	Примечание
Выпуск 60	Панели с круглыми пустотами длиной 4100, 3580, 2980, 2680 и 2380 мм, шириной 1190, 1490, 1490 и 990 мм, армированные стержнями из стали класса А-III и Вр-I. РЧ.	

Общие данные

- Исходными данными для разработки проекта послужили:
  - распоряжение администрации г. Бузуруклана 30 и 885-р.
  - арх. тектурно-планировочное задание № 29, выданное отделом архитектуры и градостроительства при администрации г. Бузуруклана.

Расчетные данные

- Нормативная снеговая нагрузка для IX района - 150 кг/м<sup>2</sup>
  - Нормативный скоростной напор ветра для III района - 14,5 кг/м<sup>2</sup>
  - Расчетная зимняя температура воздуха - 30,0
  - Нормативная глубина промерзания грунта - 1,8 м.
- Конструктивные решения.
- Здание построено из кирпича М-45 по ГОСТ 531-80 на цементно-песч. ртм. 50.
  - Фундаменты - сборные бетонные блоки по ГОСТ 13579-78.
  - Панели перекрытия сборные железобетонные 1.141-1 Б.55, Б.60.
  - Окна - по ГОСТ 11214-86.

		№	
Разраб.	Волынина	Проект	хранилища ценностей
Прок.		Клиенты	КБ «Спутник» по ул. Франзе, 103
Генпр.		Стар.	Лист
ГИП	Колесников	№	1
Нак. от	Разинская	№	1
Н. контр.			
Общие данные			«Жил-Строй-Сервис»