

Особые отметки  
ФИЛИАЛ САХАТЭЛЕКОМ В  
ЗАМЕН ПТС-49ВХ764532  
ОТ 06.04.2007Г. ВМД  
МРЭО ГИБДД ПРИ УВД  
: 42АНО43889 - 1994Г  
: дата не установлен

Наименование (ф. и. о.) собственника  
ОАО РОСТЕЛЕКОМ

Адрес  
Р. САХА (ЯКУТИЯ) ЯКУТСК И ПРИГОРОД ЯКУТСК  
КУРАШОВА 22

Дата продажи (передачи)  
15.08.2014

Документ на право собственности  
ЗАЯВ ЛЕНМЕ

Подпись преемного  
собственника

М. П.

Материльство о регистрации ТС

серия

регистрационный знак

15.08.2014

МРЭО ГИБДД МЭД ПО РС(Я)

Подпись

Крылова Е.В.

Оформлен в связи с учетом

2.09.2014

Подпись

14 НХ 942228

Аргунев В.А.

Особые отметки

Наименование (ф. и. о.) собственника

Владимир Владимирович

Адрес в Якутии ул. Ардамансская 17

Дата продажи (передачи)

22.08.2014

Документ на право собственности

договор купли

продажи 0807125/432-14

Подпись настоящего  
собственника

М. П.

регистрации ТС

1419

№

регистрационный знак

0555KV14

12.09.2014

МРЭО ГИБДД МЭД ПО РС(Я)

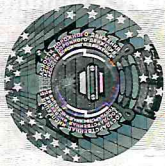
Подпись

Аргунев В.А.

учета

10.06.15г.

Подпись



Особые отметки

1. Идентификационный номер (VIN)

ХР14201Р0213364

2. Марка, модель ТС

УРАЛ4202011110

3. Наименование (тип ТС)

СЕДЕЛЬНЫЙ ТЯГАЧ

4. Категория ТС (А, В, С, D, прицеп)

С

5. Год изготовления ТС

1993

6. Модель, № двигателя

ЭП2376М2-024588

7. Шасси (рама) №

10243584

8. Кузов (кабина, прицеп) №

ОТСУТСТВУЕТ

9. Цвет кузова (кабины, прицепа)

ЗЕЛЕНЫЙ

10. Мощность двигателя, л. с. (кВт)

180

11. Рабочий объем двигателя, куб. дм

432,4

12. Тип двигателя

ДИЗЕЛЬНЫЙ НА ДИЗЕЛЬНОМ

ТОПЛИВЕ

13. Экологический класс

ЕВРО4

14. Разрешенная максимальная масса, кг

4000

15. Масса без нагрузки, кг

12400

16. Конструктор (серия) АВТОМ.ЗАВОД

17. Оборудение типа ТС №

ОТСУТСТВУЕТ

18. Страна ввоза ТС

ОТСУТСТВУЕТ

19. Серия, № ТЛ, ТПО

ОТСУТСТВУЕТ

20. Таможенные ограничения

НЕ УСТАНОВЛЕНЫ

21. Наименование (ф. и. о.) собственника ТС

ОАО РОСТЕЛЕКОМ

22. Адрес

Р. САХА (ЯКУТИЯ) ЯКУТСК И ПРИГОРОД ЯКУТСК

КУРАШОВА 22

23. Наименование организации, выдавшей паспорт

УВД ПРИГОРОД ЯКУТСК

15.08.2014

Подпись

Крылова Е.В.

