

# ПАСПОРТ ТРАНСПОРТНОГО СРЕДСТВА

Наименование (ф. и. о.) собственника \_\_\_\_\_

Адрес \_\_\_\_\_

Дата продажи (передачи) \_\_\_\_\_

Документ на право собственности \_\_\_\_\_

Подпись прежнего  
собственника

м. п.

Подпись настоящего  
собственника

м. п.

Свидетельство о регистрации ТС

серия

№

Государственный регистрационный знак

Дата регистрации

Выдано ГИБДД

м. п.

Подпись

Отметка о снятии с учета

Дата снятия с учета

м. п.

Подпись

**63 TX 789147**

Наименование (ф. и. о.) собственника \_\_\_\_\_

Адрес \_\_\_\_\_

Дата продажи (передачи) \_\_\_\_\_

Документ на право собственности \_\_\_\_\_

Подпись прежнего  
собственника

м. п.

Подпись настоящего  
собственника

м. п.

Свидетельство о регистрации ТС

серия

№

Государственный регистрационный знак

Дата регистрации

Выдано ГИБДД

м. п.

Подпись

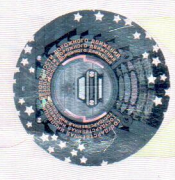
Отметка о снятии с учета

Дата снятия с учета

м. п.

Подпись

## Особые отметки



### Особые отметки

Пункт 19.

10417030/060697/6005409

06.12.2010



## Особые отметки

**63 TX 789147**

1. Идентификационный номер (VIN)  
VGUC2H957EL4E2B2

2. Марка, модель ТС  
EUROLOHR 1.2iV EVOLUTION 3

3. Наименование (тип ТС)  
ПОЛУПРИЦЕП ПРИЦЕП

4. Категория ТС (А, В, С, D, L-прицеп)  
D

5. Год изготовления ТС  
ОТСУТСТВУЕТ

6. Модель, № двигателя  
VGUC2H957EL4E2B2

7. Шасси (рама), № ОТСУТСТВУЕТ

8. Кузов (кабина, прицеп), № СИННИИ

9. Цвет кузова (кабины, прицепа) ОТСУТСТВУЕТ

10. Мощность двигателя, л. с. (кВт) ОТСУТСТВУЕТ

11. Рабочий объем двигателя, куб. см ОТСУТСТВУЕТ

12. Тип двигателя  
взрывной 19000

13. Экологический класс

14. Разрешенная максимальная масса, кг  
11460

15. Масса без нагрузки, кг

16. Организация – изготовитель ТС (страна)  
ЛОР (ФР) (ФРАНЦИЯ)

17. Одобрение типа ТС № ОТСУТСТВУЕТ

18. Страна вывоза ТС ФРАНЦИЯ

19. Серия, № ТД, ТПО НЕ ОФОРМЛЯЛОСЬ

20. Талонные ограничения НЕ УСТАНОВЛЕНЫ

21. Наименование (ф. и. о.) собственника, ТС «ИНКОМЦЕНТР»  
СКАНДИЯ КРЕДИТ АВ ПОЛЬЗОВАТЕЛЬ

22. Адрес 151687 Седартаун, Швеция/ 445037 Самарская  
обл., г. Тольятти, Ленинский пр-д, д. 23Б

23. Наименование организации, выдавшей паспорт  
Самарский таможенный пост

24. Адрес 443108 г. САМАРА, П. ТОВАРНАЯ, д.5

25. Дата выдачи паспорта 06.12.2010



м. п. Подпись

