



ФЕДЕРАЛЬНОЕ ГОСУДАРСТВЕННОЕ УНИТАРНОЕ ПРЕДПРИЯТИЕ, ОСНОВАННОЕ НА ПРАВЕ ХОЗЯЙСТВЕННОГО ВЕДЕНИЯ  
«РОССИЙСКИЙ ГОСУДАРСТВЕННЫЙ ЦЕНТР ИНВЕНТАРИЗАЦИИ  
И УЧЕТА ОБЪЕКТОВ НЕДВИЖИМОСТИ – ФЕДЕРАЛЬНОЕ БЮРО ТЕХНИЧЕСКОЙ ИНВЕНТАРИЗАЦИИ»

**НОВОСИБИРСКИЙ ФИЛИАЛ  
ФГУП «РОСТЕХИНВЕНТАРИЗАЦИЯ – ФЕДЕРАЛЬНОЕ БТИ»**

ул. Трудовая, д. 3, г. Новосибирск, Новосибирская область 630099 тел.(факс) 222-44-88 e-mail: info@fbti54.ru, http://r54.rosinv.ru

## ТЕХНИЧЕСКИЙ ПАСПОРТ

На помещение  
(вид объекта учета)

Нежилое помещение  
(наименование объекта учета)

Адрес (местоположение) объекта учета:

Субъект Российской Федерации	Новосибирская область	
Район		
Муниципальное образование	тип	городской округ
	наименование	город Новосибирск
Населенный пункт	тип	город
	наименование	Новосибирск
Улица (проспект, переулок и т.д.)	тип	улица
	наименование	Калинина
Номер дома	57	
Номер корпуса	--	
Номер строения	--	
Литера	--	
Номер помещения (квартиры)	--	
Иное описание местоположения	--	

Инвентарный номер объекта	50:401:372:003016120:0001:50003
Кадастровый номер объекта	

Паспорт составлен по состоянию на « 18 » февраля 2013 Г.



М.П.

Начальник отдела

(подпись)

/ Гребнева Е.Т. /

(инициалы, фамилия)



### 1. Общие сведения о здании:

Название Административное здание  
Год постройки 1956  
Процент физического износа здания 23%  
Число этажей надземной части здания 2  
Число этажей подземной части здания 1

Характеристика конструктивных элементов:

Фундамент	Стены	Перекрытия	Кровля
<i>лент.</i>	<i>кирп.</i>	<i>смеш.</i>	<i>лист</i>

Наличие благоустройства здания:

Водопровод		Канализация		Отопление		Горячее водоснабжение		Газоснабжение		Электроснабжение	Напольные электроплиты	Мусоропроводы	Лифты	
центральный	автономный	центральная	автономная	Центральное водяное	Автономное водяное	центральное	автономное	центральное	автономное				пассажирские	грузопассажирские
+		+		+		+				+				

(при наличии соответствующего благоустройства ставить знак «+»)

### 2. Сведения о помещении:

Назначение помещения нежилое  
(жилое / нежилое)  
Этаж (этажи), на котором расположено помещение подвал

Площадь помещения:

нежилого помещения	жилого помещения	
общая площадь, м <sup>2</sup>	общая площадь, м <sup>2</sup>	в том числе жилая, м <sup>2</sup>
<i>199,6</i>		

### 3. Приложения:

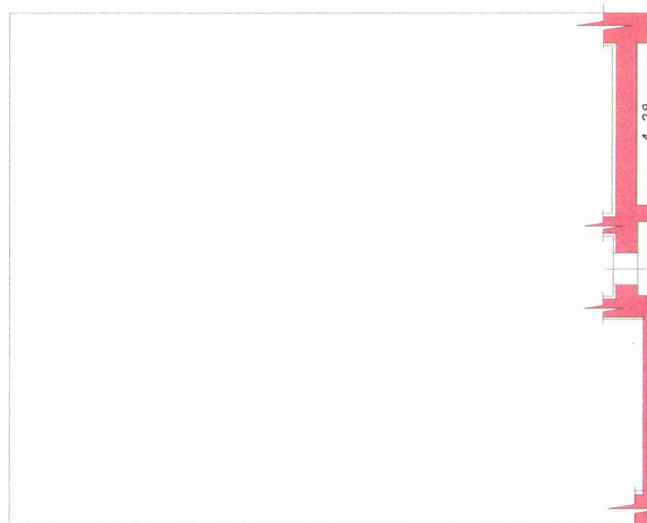
№ п/п	Наименование	Кол-во листов	Примечание
<i>1</i>	<i>План помещения, экспликация к плану помещения</i>	<i>2</i>	

### Особые отметки:

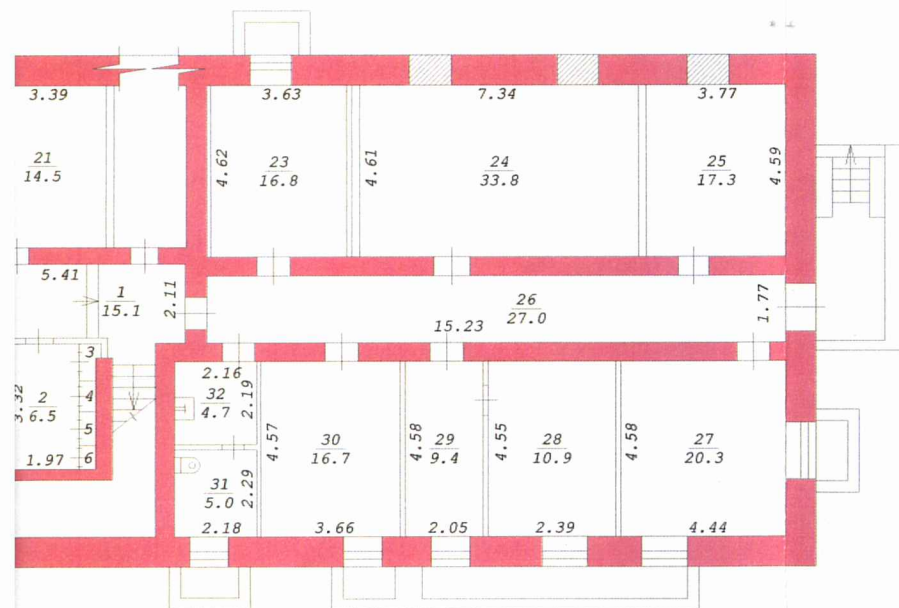
--

Дата	Исполнил	Проверил
<i>18/02/2013</i>	<i>Денищук Н.А.</i>	<i>Семичева Е.Л.</i>

Фрагмент



# плана подвала



Новосибирский филиал ФГУП "Ростехинветаризация - Федеральное БТИ"		
Лист №	Позтажный план Подвала	M1: 200
Дата	Исполнитель	Ф.И.О.
18.02.13	Инженер	Моисеева Е.В. Денишук Н.А.
	Вед. спец.	Семичева Е.Л.
	Нач. отдела	Гребнева Е.Т.

# Экспликация

## к поэтажному плану

инвентарный номер объекта		<b>50:401:372:003016120:0001:50003</b>				
Дата записи и литер по плану	Этаж	Номер по плану	Назначение частей помещения	Формула подсчета площади по внутреннему обмеру	Площадь помещений, м <sup>2</sup>	Высота помещений по внутреннему обмеру, м
1	2	3	4	5	6	7
18.02.2013						
	Подвал	1	Лестничная клетка	$3.80 \cdot 1.11 + 2.11 \cdot 5.41 - 0.17 \cdot 3.39 + 0.09 \cdot 0.36$	15,1	2,90
		2	Кладовая	$1.97 \cdot 3.32$	6,5	
		3	Шкаф	$0.56 \cdot 0.98 - 0.15 \cdot 0.60$	0,5	
		4	Шкаф	$0.45 \cdot 0.82$	0,4	
		5	Шкаф	$0.45 \cdot 0.92$	0,4	
		6	Шкаф	$0.45 \cdot 0.62$	0,3	
		21	Склад	$3.39 \cdot 4.28$	14,5	
		23	Склад	$4.62 \cdot 3.63$	16,8	
		24	Склад	$7.34 \cdot 4.61$	33,8	
		25	Склад	$3.77 \cdot 4.59$	17,3	
		26	Коридор	$15.23 \cdot 1.77$	27,0	
		27	Кабинет	$4.44 \cdot 4.58$	20,3	
		28	Склад	$2.39 \cdot 4.55$	10,9	
		29	Склад	$2.05 \cdot 4.58$	9,4	
		30	Склад	$3.66 \cdot 4.57$	16,7	
		31	Туалет	$2.18 \cdot 2.29$	5,0	
		32	Коридор	$2.19 \cdot 2.16$	4,7	
			<b>Итого:</b>	<b>199,6</b>		

Примечание: Надписание наименования пустой ячейки производится при заполнении экспликации по назначению помещения.





**ПРОШТО, ПРОНУМЕРОВАНО**  
4 (четыре) \_\_\_\_\_ листа(ов)

ФГУП «РОСТЕХИНВЕНТАРИЗАЦИЯ-ФЕДЕРАЛЬНОЕ БТИ»  
НОВОСИБИРСКИЙ ФИЛИАЛ

Начальник отдела паспортизации и инвентаризации  
зданий гражданского и промышленного назначения

  
Гребнева Е.Т.

Дата 25.02.2013