

Филиал ФГУП «Ростехинвентаризация» по Красноярскому краю  
Отдел по работе с недвижимостью

**ВЫПИСКА № 04:401/2005-953**

ИЗ ЕДИНОГО ГОСУДАРСТВЕННОГО РЕЕСТРА ОБЪЕКТОВ КАПИТАЛЬНОГО СТРОИТЕЛЬСТВА

«05» мая 2005 г.

Настоящая выписка выдана

**ЗАО Золотодобывающая компания «Полюс»**  
(Ф.И.О. физического лица или полное наименование юридического лица)

на предмет регистрации прав по состоянию на «\_25\_»04.2005г.

Сведения об объекте капитального строительства

Наименование объекта (составной части объекта) (нужное подчеркнуть) **квартира**

Инвентарный номер **04:401:001:003789580:0001:10128**

Предыдущий инвентарный номер -

Кадастровый номер **24:50:000000:0000:04:401:001:003789580:0001:10128**

Предыдущий кадастровый номер -

Реестровый номер **250405:001:003789580:0001:10128**

Адрес (местоположение) **г. Красноярск, Железнодорожный район, ул. Северо-Енисейская, 44Г  
кв. 128**

Предыдущий адрес (местоположение) -

Тип (вид): **помещение**

Назначение **жилое**

Техническое описание объекта капитального строительства

Литер	<b>A; A1</b>
Год ввода в эксплуатацию, постройки (нужное подчеркнуть)	<b>2004</b>
Общая площадь объекта* (по внутреннему обмеру, без учета балконов, лоджий, веранд, террас и холодных кладовых), кв.м	-
Этажность	<b>10/1</b>
Подземная этажность	<b>подвал</b>
Материал стен	<b>железобетонные панели</b>

(сведения об отнесении объекта недвижимости к объектам культурного наследия (памятникам истории и культуры) народов РФ)

Техническое описание составной части объекта капитального строительства

Этаж (и) расположения	<b>7</b>
Номер(а) на поэтажном плане	<b>128</b>
Общая площадь (по внутреннему обмеру, без учета балконов, лоджий, веранд, и террас.), кв.м	<b>53,0</b>
в т. ч. жилая площадь, кв.м	<b>29,1</b>
Количество комнат в квартире, жилом, нежилом помещении (нужное подчеркнуть)	<b>2</b>

24 001 016657

Примечание: *Имеется центральное отопление, холодное и горячее водоснабжение, электроснабжение, канализация, вентиляция.*

*Общая площадь изменилась на 1,3 м<sup>2</sup> согласно Жилищного Кодекса РФ от 24.12.2004 года № 188-ФЗ.*

Реестровая запись сделана « 6 » мая 2005 года за порядковым № 04:401:4:42

Исполнитель

Банюшевич О. В.  
(Ф.И.О.)

Приложение: планы 1 листов

Уполномоченное лицо ФГУП «Ростехинвентаризация» по Красноярскому краю  
Отдел по работе с недвижимостью

Начальник отдела по работе с недвижимостью  
Должность  
/ А. Н. Маслов /  
Ф.И.О.

  
\_\_\_\_\_

подпись



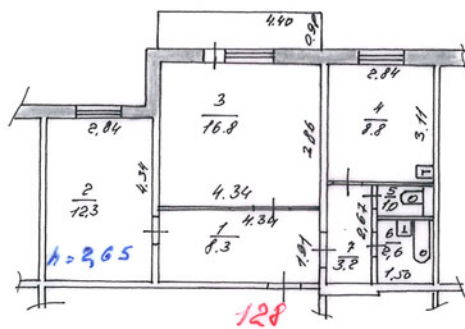
М.П.

бжение,

04 года

19  
17

4 этаж



	филиал	Инв. №
		Квартал №
Лист № 1	Постановки ПЛАН на квартиру	Масштаб 1: 200
	строение Лит. А по ул. Северо-Енисейская домовл. № 14, Г кв. № 128 г. Красноярск	
Дата		Подпись
25.04.05	Исполнитель Шенчукова Я. А.	Шенчукова Я. А.
25.04.05	Проверил Ситкина Е. И.	Ситкина Е. И.



проинформировано,  
прошнуровано,  
заверено печатью  
на ..... листах  
[Signature] М. Маев  
[Signature] [Signature]  
[Signature] [Signature]  
подлинно.  
донумеровано.