

**Государственное предприятие Красноярского края
 "Красноярский технический центр"**

Отделение _____
 Участок _____

**ТЕХНИЧЕСКИЙ ПАСПОРТ
 НЕЖИЛОГО ПОМЕЩЕНИЯ**

« _____ Нежилое помещение _____ »
 (наименование согласно правоустанавливающих документов заказчика)

в доме, расположенном по адресу:

Субъект РФ		Красноярский край					
Административный район		Сухобuzимский р-н					
Почтовый индекс							
Муниципальное образование		Сухобuzимский р-н					
Населенный пункт		Атаманово, с					
Район города							
Улица, переулок, проспект и т.д.		Октябрьская, ул					
дом №	44	корпус №		строение №		Лит. (здания)	Б
пом.№	пом.5	тип и номер этажа	Этаж №2			в Лит.	Б

Местоположение по документу Российская Федерация, Красноярский край, Сухобuzимский р-н, Атаманово с, Октябрьская ул, д. 44, пом.5

Инвентарный номер	
Предыдущий инвентарный номер	
Кадастровый номер	
Предыдущий кадастровый номер	
Кадастровый номер земельного участка (при наличии)	
Инвентарный номер помещения	01:1607:03746:0005
Кадастровый номер помещения	24:35:0000000:1964

Паспорт составлен по состоянию на « 30 » марта 2017 г.
 (указывается дата обследования объекта учета)

Руководитель ОКД _____ М.П.
 (уполномоченное лицо)

Вишнякова К.И.
 (Фамилия И.О.)



III. Описание конструктивных элементов помещения, его основных частей и определение износа

Литер Б Год завершения строительства 1975
 Число этажей 2 Тип этажей Этаж Группа капитальности 2
 Вид внутренней отделки Простая
 Для незавершенного строительства степень готовности (процент) _____

№ п/п	Наименование конструктивных элементов	Описание конструктивных элементов (материал, конструкция, отделка и прочее)	Техническое состояние (осадки, трещины, гниль и т.п.)	Удельный вес по таблице	Поправки к удельному весу	Уд. вес констр. элемента с поправ.	Износ в %	% износа	Текущие изменения	
									Изн. в %	
									элемента	к зданию
1	2	3	4	5	6	7	8	9	10	11
1	Фундамент	Железобетонный ленточный	удовлетворительное							
2	а) стены и их наружная отделка	Железобетонные крупнопанельные	удовлетворительное							
	б) перегородки	Гипсовые и асбестовые								
3	Перекрытия	чердачное	Железобетонные сборные плиты							
		между-этажное	Железобетонные сборные плиты	удовлетворительное						
		надподвальное								
4	Крыша	Кровля асбестоцементная	удовлетворительное							
5	Полы	Деревянные; Керамические	удовлетворительное							
6	Проемы	оконные	Оконные блоки двойные; Оконные блоки стеклопакет							
		дверные	Двери деревянные; Двери металлические							
7	Внутренняя отделка	Простая	удовлетворительное							
8	Отопление									
	Водопровод	От центральной сети	удовлетворительное							
	Канализация									
	Горяч. водоснаб.	Центральное								
	Ванны									
	Электроосвещение	Центральное								
	Радио									
	Телефон									
	Вентиляция									
	Лифты									
9	Прочие работы									
Итого:					X		X		X	

% износа, приведенный к 100 по формуле: % износа (гр.9) x 100/уд. вес (гр.7) = 40

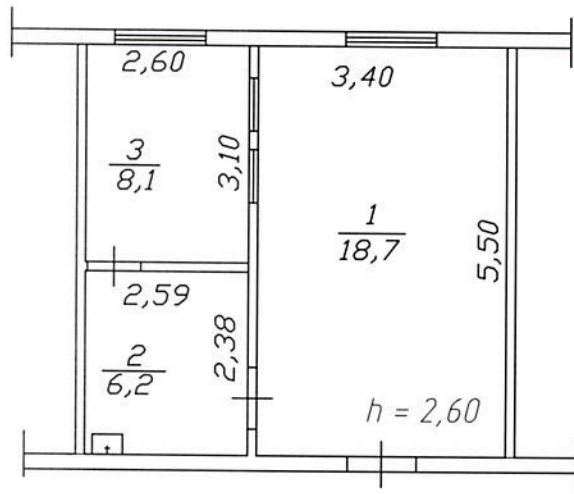
IV. Техническое описание других частей здания (строения)

Наименование конструктивных элементов	Литера _____	удельный вес по таблице	поправки	удельный вес с поправкой	Литера _____	удельный вес по таблице	поправки	удельный вес с поправкой
	1				2			
Фундаменты								
Стены и перегородки								
Перекрытия								
Крыша								
Полы								
Проемы								
Отделочные работы								
Электроосвещение								
Прочие работы								
Итого:			X				X	
Износ, %								

Наименование конструктивных элементов	Литера _____	удельный вес по таблице	поправки	удельный вес с поправкой	Литера _____	удельный вес по таблице	поправки	удельный вес с поправкой
	1				2			
Фундаменты								
Стены и перегородки								
Перекрытия								
Крыша								
Полы								
Проемы								
Отделочные работы								
Электроосвещение								
Прочие работы								
Итого:			X				X	
Износ, %								

2 этаж

Лит.Б
H=2,90



пом.5

ГОСУДАРСТВЕННОЕ ПРЕДПРИЯТИЕ КРАСНОЯРСКОГО КРАЯ КРАСНОЯРСКИЙ ТЕХНИЧЕСКИЙ ЦЕНТР		Инв. № Квартал №
Лист №1	<u>Поэтажный</u> план на <u>нежилое помещение</u> здание Лит. Б по ул. <u>Октябрьская</u> № <u>44, пом.5</u> с. Атаманово	Масштаб 1:100
Дата		Подпись
30.03.2017	Исполнитель	Кириченко Н.П.
04.04.2017	Проверил	Вишнякова К.И.