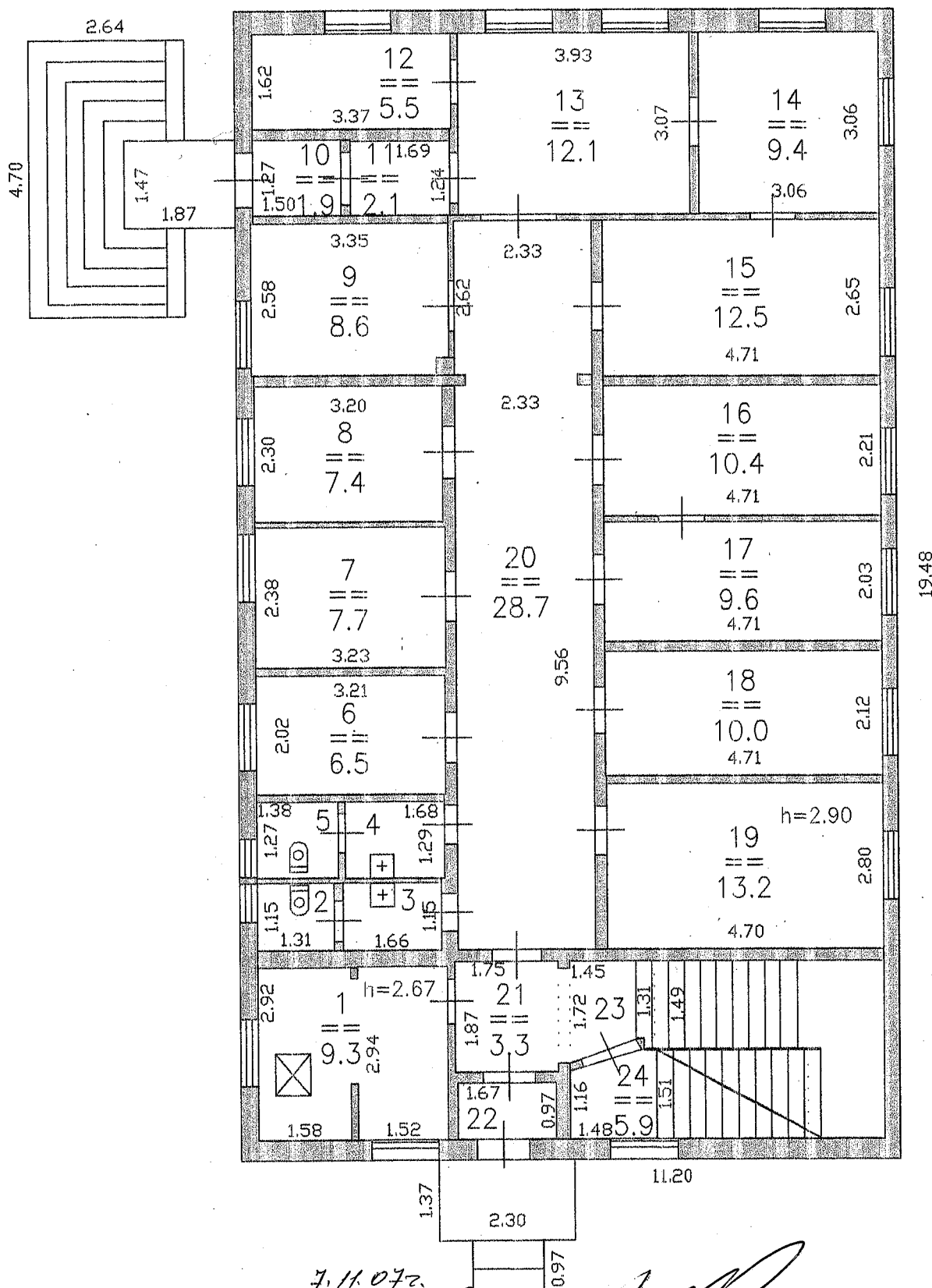


Сормовское шоссе 24м
Лит.Э

Инвентаризационный план домовладения N 24м по улице Сормовское шоссе План 1 этажа лит. Э



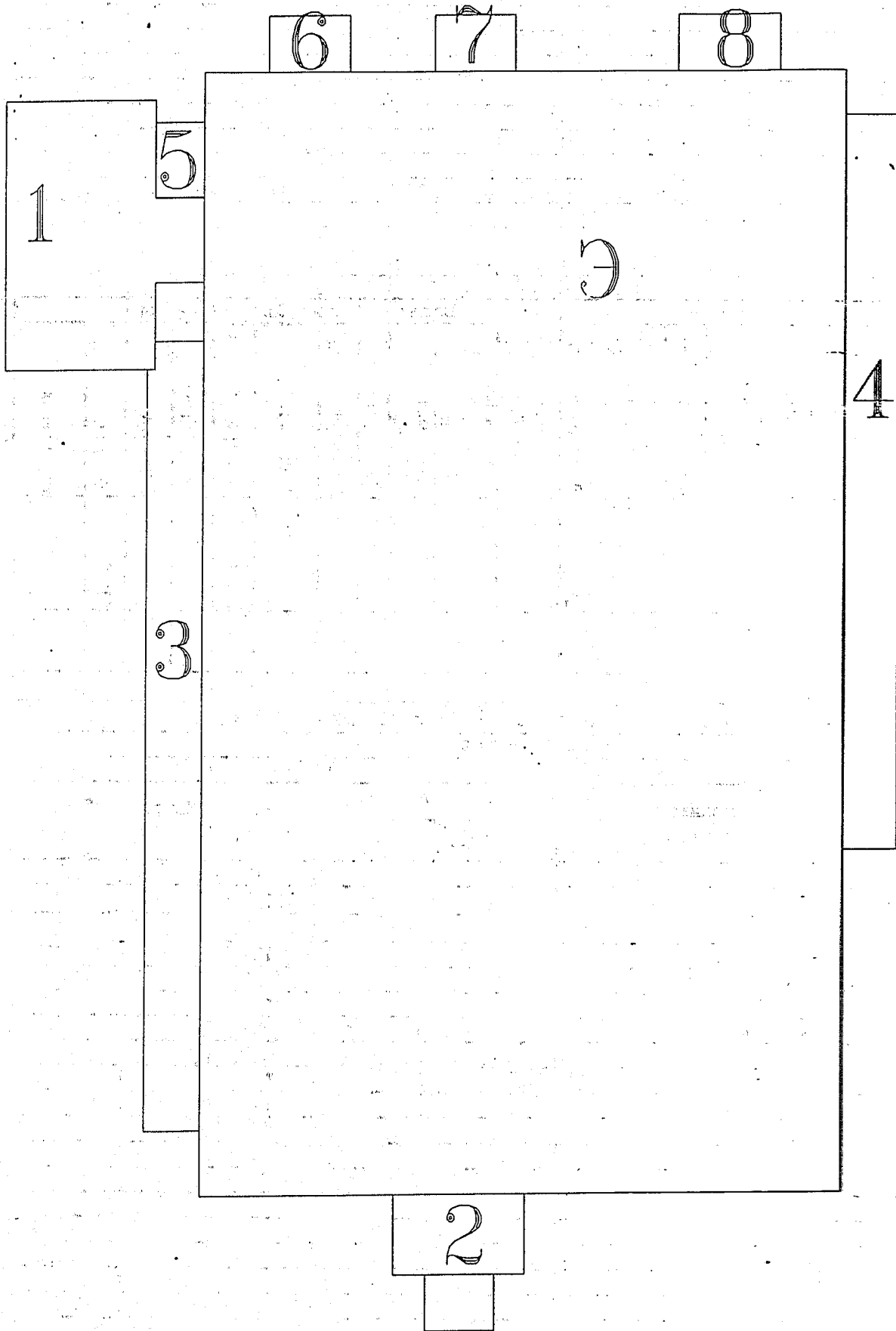
Масштаб 1:100
Размеры в метрах

7.11.07г.

Выполнил
Принял

Севид
Кузнецов

Схема земельного участка



VII. Описание конструктивных элементов здания и определение износа

Литера	Э	Год постройки	1934	Число этажей		2				
Группа капитальности		4	Вид внутренней отделки			повышенная				
		сборник №	4	таб. №	516					
№	Наименование конструктивных элементов	Описание конструктивных элементов (материал, констр., отделка и пр.)	Техническое состояние (осадка, трещины, гниль и т. п.)	Удельные веса конструктивных элементов	Поправка к удельному весу в %	Удельный вес констр. элем. с поправкой	Износ в %	Против. % износа на уд. вес констр. элемента	Текущие изменения, износ%	
									к элементу	к строению
1	2	3	4	5	6	7	8	9	10	11
1	Фундаменты	Бетонный ленточный		3,00		3,00	55	1,65		
2	а) наружные и внутренние капитальные стены б) перегородки	Бревенчатые		22,00		22,00	60	13,20		
		деревянные, кирпичные		6,00		6,00	40	2,40		
3	Перекрытия	чердачные	Деревянное утепленное	10,00		10,00	60	6,00		
		междуэтажные								
4	Крыша	Рулонная		7,00		7,00	40	2,80		
5	Полы	Деревянные, покр. линолеумом		12,00		12,00	40	4,80		
6	Проёмы	Оконные	Двойные, створные							
		Дверные	Филенчатые	10,00		10,00	40	4,00		
7	Отделочные работы	Наружная отделка	Обшивка тесом							
		а)								
		б)								
		в)								
		Внутренняя отделка	штукатурка, побелка, масл. окрас., обои	10,00		10,00	30	3,00		
		Лестницы, входы		6,00		6,00	45	2,70		
							86,00	40,55		

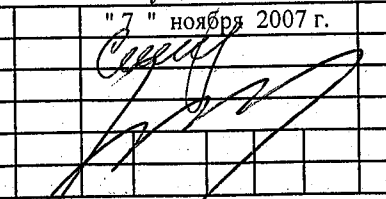
VIII. Техническое описание построек и других частей здания

Наименование конструктивных элементов	Литера	Удельный вес по таблице	Поправки	Удельный вес с поправкой	Литера	Удельный вес по таблице	Поправки	Литера	Удельный вес по таблице	Поправки	Удельный вес с поправкой
Фундаменты											
Стены и перегородки											
Перекрытия											
Крыша											
Полы											
Проёмы											
Отделочные работы											
Электроосвещение											
Прочие работы											
ИТОГО		100	x			100		x		100	x
<i>Формула подсчета площади и объёма</i>											
Фундаменты											
Стены и перегородки											
Перекрытия											
Крыша											
Полы											
Проёмы											
Отделочные работы											
Электроосвещение											
Прочие работы											
ИТОГО		100	x			100		x		100	x
<i>Формула подсчета площади и объёма</i>											

IX. Исчисление восстановительной и действительной стоимости здания и его частей (инвентаризационная) на 2006 г.

Литера	Наименование построек	№ сборника	№ таблицы	Измерители	Стоим. измерителя по таблице	Поправки к стоимости коэффициента на:					Стоим. измерителя с поправкой	Колич., объём м3,	Восст. стоимость в руб.	Износ %	Действит. стоимость в	
						7	8	9	10	11						
1	2	3	4	5	6	7	8	9	10	11	12	13	14	15	16	
Э	Основное строение	4	516	м3	22,5	1,000	1,19	1,56	39,67	0,97	1,04	1671,56	2097	3505261	46	1892841

Текущие изменения внесены

Работы выполнил	" 7 " ноября 2007 г.					" " " " г.										
Инвентаризатор																
Проверил																
Начальник БТИ																

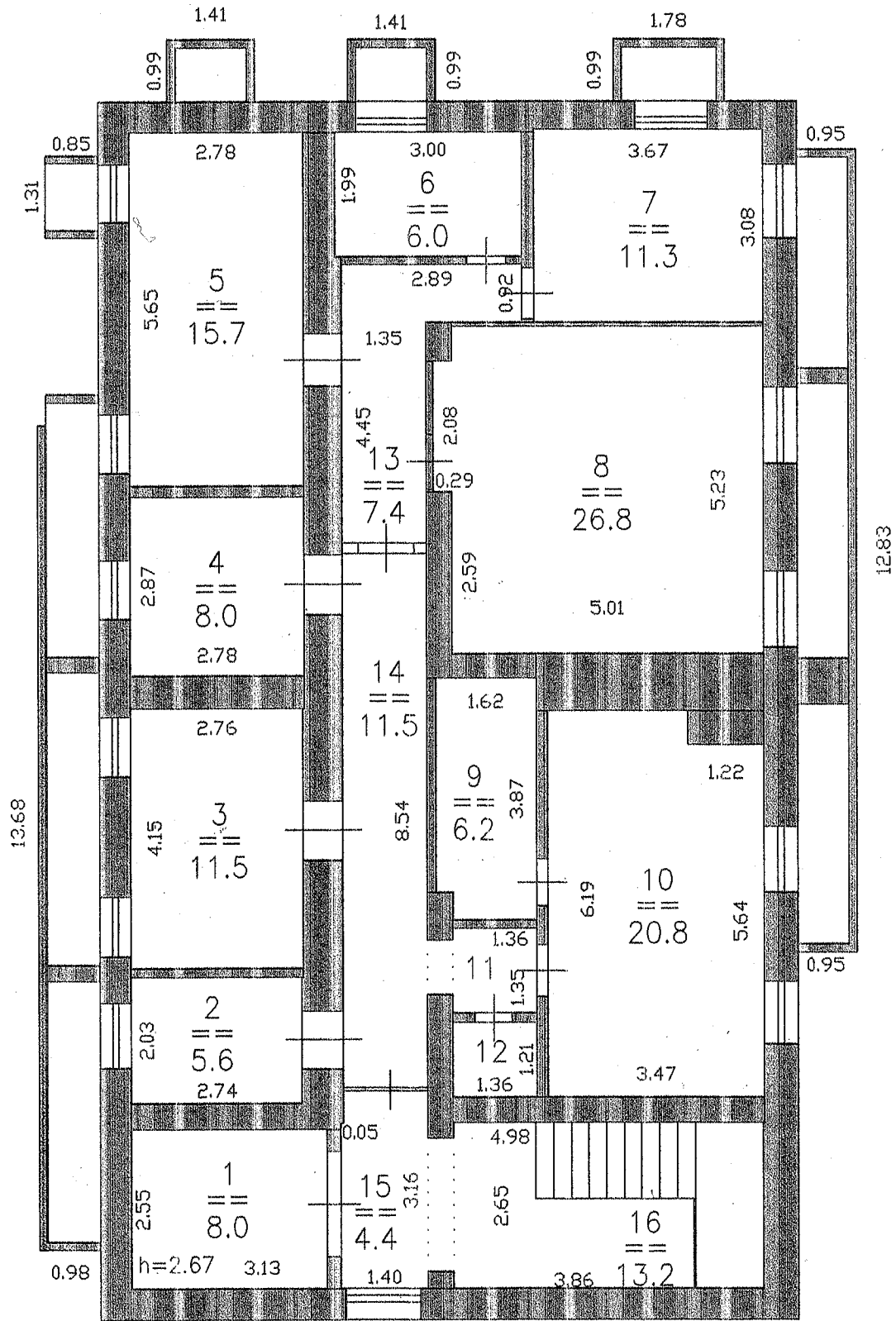
Действительная стоимость в руб.

16

27517

Инвентаризационный план домовладения N 24м по улице Сормовское шоссе

План подвала лит. Э

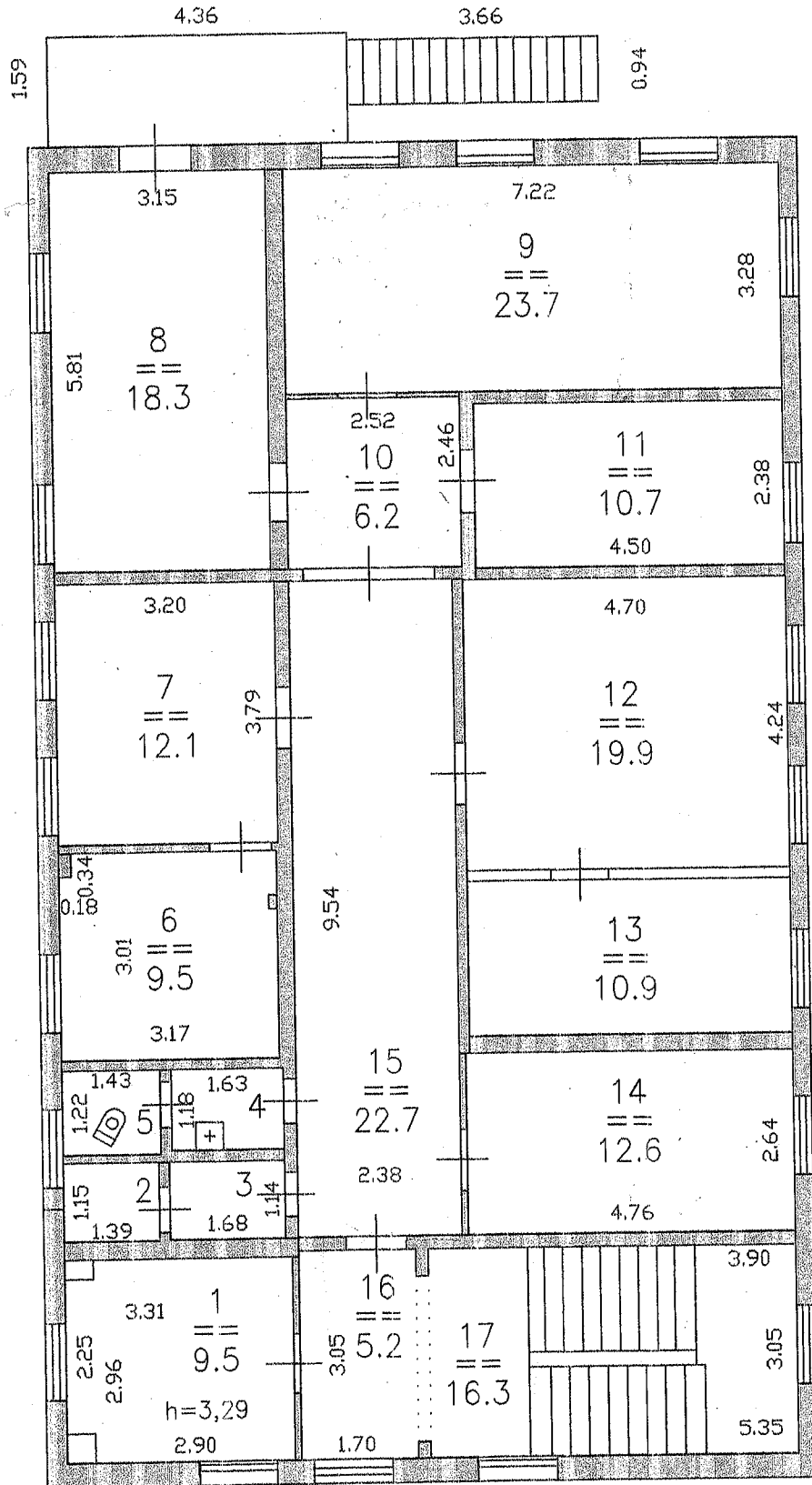


Масштаб 1:100
Размеры в метрах

7.11.07г.
Выполнил *Семин*
Принял *Возинков*

161

Инвентаризационный план домовладения N 24м по улице Сормовское шоссе План 2 этажа лит. Э



Масштаб 1:100
Размеры в метрах

7.11.07г.
Выполнил
Принял

Селиф
Волков

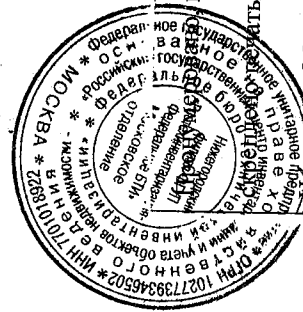
Экспликация к поэтажному плану домовладения №24м по Сорновскому шоссе
Московский район г. Н. Новгород

Литер	Этаж	Номер помещения	Номер подпомещения	Назначение	Общая площадь	Площадь по внутреннему обмеру в кв. метрах		Высота
						Сан. лечебная		
						Осн.	Всп.	
Э	Подвал		1	Бойлерная		8.00		2.67
			2	Кладовая		5.60		
			3	Раздевалка			11.50	
			4	Комната		8.00		
			5	Слесарная		15.70		
			6	Кладовая		6.00		
			7	Кладовая		11.30		
			8	Кабинет		26.80		
			9	Кладовая		6.20		
			10	Кладовая		20.80		
			11	Коридор			1.80	
			12	Кладовка дворника			1.60	
			13	Коридор			7.40	
			14	Коридор			11.50	
			15	Коридор			4.40	
			16	Лест. клетка			13.20	
Итого по этажу Подвал					159.8	108.4	51.4	

Литер	Этаж	Номер помещения	Номер подпомещения	Назначение	Общая площадь	Площадь по внутреннему обмеру в кв. метрах		Высота
						Сан. лечебная		
						Осн.	Всп.	
Э	1		1	Котельная		9.30		2.67
			2	Туалет			1.50	2.90
			3	Туалет			1.90	
			4	Туалет			2.20	
			5	Туалет			1.80	
			6	Кабинет		6.50		
			7	Кабинет		7.70		
			8	Кабинет		7.40		
			9	Кабинет		8.60		
			10	Тамбур			1.90	
			11	Тамбур			2.10	
			12	Кабинет		5.50		
			13	Кабинет		12.10		
			14	Кабинет		9.40		
			15	Кабинет		12.50		
			16	Кабинет		10.40		
			17	Кабинет		9.60		
			18	Кабинет		10.00		
			19	Кабинет		13.20		
			20	Коридор			28.70	
			21	Коридор			3.30	
			22	Тамбур			1.60	
			23	Лест. клетка			2.20	
			24	Лест. клетка			5.90	
Итого по этажу 1					175.3	122.2	53.1	

Литер	Этаж	Номер помещения	Номер подпомещения	Назначение	Общая площадь	Площадь по внутреннему обмеру в кв. метрах		Высота
						Сан. лечебная		
						Осн.	Всп.	
Э	2		1	Кабинет		9.50		3.29
			2	Бытовка			1.60	
			3	Бытовка			1.90	
			4	Туалет			1.90	
			5	Туалет			1.70	
			6	Кабинет		9.50		
			7	Кабинет		12.10		
			8	Кабинет		18.30		
			9	Кабинет		23.70		
			10	Коридор			6.20	
			11	Кабинет		10.70		
			12	Кабинет		19.90		
			13	Кабинет		10.90		
			14	Кабинет		12.60		
			15	Коридор			22.70	
			16	Коридор			5.20	
			17	Лест. клетка			16.30	
Итого по этажу 2					184.7	127.2	57.5	
Всего по строению Э					519.8	357.8	162.0	

КОПИЯ ВЕРНА
Ссылка Дата 7.11.07г



прошнуровано и
13 лист об
Куликов В.К.

Институт Московского ОТИ