

<b>ТЕХНИЧЕСКИЙ ПЛАН ПОМЕЩЕНИЯ</b>	Заполняется специалистом органа кадастрового учета
	регистрационный № _____
<b>Титульный лист</b>	(подпись) _____ (инициалы, фамилия)
	«__» _____ г.

**1. Технический план помещения подготовлен в результате выполнения кадастровых работ в связи с представлением в орган кадастрового учета заявления (нужное отметить ✓):**

- о постановке на государственный кадастровый учет помещения
- о государственном кадастровом учете изменений помещения с кадастровым № -
- о государственном кадастровом учете изменений помещения с кадастровым № - в связи с образованием части (частей) помещения

**2. Сведения о заказчике кадастровых работ:**

Шалахина Ольга Ивановна  
 (фамилия, имя, отчество (при наличии отчества) физического лица, полное наименование юридического лица, органа государственной власти, органа местного самоуправления, иностранного юридического лица с указанием страны его регистрации (инкорпорации))

Подпись \_\_\_\_\_  
 Шалахина О.И. Дата 30.08.2012 г.

*Место для оттиска печати заказчика кадастровых работ*

**3. Сведения о кадастровом инженере:**

Фамилия, имя, отчество (при наличии отчества) Яковлева Валентина Ивановна  
 № квалификационного аттестата кадастрового инженера 1033802004598, Свидетельство об аккредитации от 06.05.2008г. серия РН-I №000331

Контактный телефон (39535)34382

Почтовый адрес и адрес электронной почты, по которым осуществляется связь с кадастровым инженером 666682, Иркутская область, г. Усть-Илимск, пр. Дружбы Народов, 64 а/я 508, uibti@mail.ru

Сокращенное наименование юридического лица, если кадастровый инженер является работником юридического лица Муниципальное предприятие "Бюро технической инвентаризации" Муниципального образования город Усть-Илимск

Подпись \_\_\_\_\_  
 Дата 30.08.2012 г.

*Место для оттиска печати кадастрового инженера*

**ТЕХНИЧЕСКИЙ ПЛАН ПОМЕЩЕНИЯ****Содержание**

№ п/п	Разделы технического плана помещения	Номера листов
1	2	3
1.	Исходные данные	3
2.	Характеристики помещения	4
3.	План этажа	5
	Технический паспорт жилого помещения (квартиры)	-



**ТЕХНИЧЕСКИЙ ПЛАН ПОМЕЩЕНИЯ****Исходные данные****1. Перечень документов, использованных при подготовке технического плана помещения**

№ п/п	Наименование документа	Реквизиты документа
1	2	3
1.	Технический паспорт	№ без номера, от 29.08.2012 г., Муниципальное предприятие "Бюро технической инвентаризации" Муниципального образования город Усть-Илимск

**2. Сведения о средствах измерений**

№ п/п	Наименование прибора (инструмента, аппаратуры)	Реквизиты сертификата прибора (инструмента, аппаратуры)	Реквизиты свидетельства о поверке прибора (инструмента, аппаратуры)
1	2	3	4
1.	Лазерный дальномер DISTO A5	сертификат №1074520914	свидетельство №1612-848 от 27.04.2012г., действительно до 27.04.2013г.

**4. Сведения об объекте (объектах) недвижимости, из которого (которых) было образовано помещение**

№ п/п	Кадастровый номер
1	2
1.	-

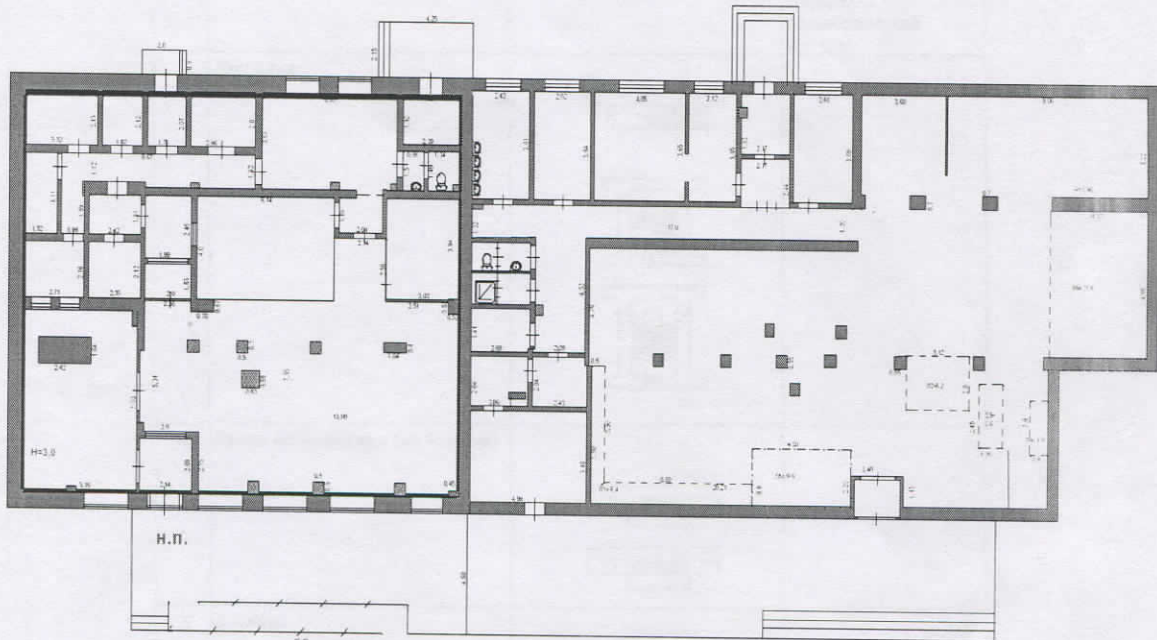
**ТЕХНИЧЕСКИЙ ПЛАН ПОМЕЩЕНИЯ****Характеристики помещения**

№ п/п	Наименование характеристики	Значение характеристики
1	2	3
1.	Кадастровый номер помещения	-
2.	Кадастровый номер здания или сооружения, в которых расположено помещение	38:32:010302:594
3.	Номер, обозначение этажа, на котором расположено помещение	цокольный
4.	Ранее присвоенный государственный учетный номер помещения (кадастровый, инвентарный или условный)	92 (26.11.1980, Муниципальное предприятие "Бюро технической инвентаризации" Муниципального образования город Усть-Илимск)
5.	Адрес (описание местоположения) помещения	-
	Субъект Российской Федерации	Иркутская обл
	Муниципальное образование	Усть-Илимск г
	Населенный пункт (город, село и т.д.)	-
	Улица (проспект, пер. и др.)	Ленина ул
	Номер дома	12 д
	Номер корпуса	-
	Номер строения	-
	Номер помещения (квартиры)	н.п. пом
	Иное описание местоположения	-
6.	Назначение помещения	Нежилое помещение
7.	Вид жилого помещения	-
8.	Общая площадь помещения (P), м <sup>2</sup>	270.8

# ТЕХНИЧЕСКИЙ ПЛАН ПОМЕЩЕНИЯ

## План этажа

Цокольный этаж






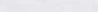
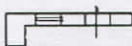
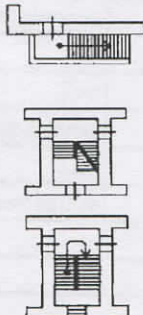
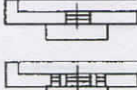

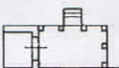
Масштаб 1: 200



## ТЕХНИЧЕСКИЙ ПЛАН ПОМЕЩЕНИЯ

## План этажа

## Условные обозначения:

1	Часть границы геометрической фигуры: существующего помещения		сплошная линия черного цвета, толщиной 0,4 мм
	существующей части помещения		пунктирная линия черного цвета, толщиной 0,2 мм
	вновь образованного помещения		сплошная линия красного цвета, толщиной 0,2 мм
	вновь образованной части помещения		пунктирная линия красного цвета, толщиной 0,2 мм
2	Стена с окном и дверью		сплошные линии черного цвета, толщиной 0,2 мм, перпендикулярные границе геометрической фигуры
3	Лестница		
4	Дверь остекленная (на балкон)		
5	Веранда		
6	Терраса		



ИРКУТСКАЯ ОБЛАСТЬ  
МУНИЦИПАЛЬНОЕ ПРЕДПРИЯТИЕ  
"БЮРО ТЕХНИЧЕСКОЙ ИНВЕНТАРИЗАЦИИ"  
МУНИЦИПАЛЬНОГО ОБРАЗОВАНИЯ ГОРОД УСТЬ-ИЛИМСК  
(МП "БТИ")

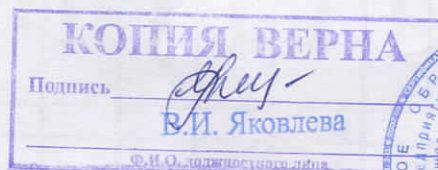
**ТЕХНИЧЕСКИЙ ПАСПОРТ**

Тип объекта учета	помещение
Назначение	нежилое
Наименование объекта	Нежилое помещение

расположенного по адресу:

Субъект Российской Федерации	Иркутская область	
Район		
Муниципальное образование	Тип	город
	Наименование	Усть-Илимск
Административный район города		
Населенный пункт	Тип	
	Наименование	
Улица (проспект, переулок и т.д.)	Тип	улица
	Наименование	Ленина
Номер дома	12	
Номер корпуса		
Номер строения		
Литера (здания)	А	
Номер помещения (квартиры)	н.п.	
Иное описание местоположения		

Инвентарный номер дела	92
Инвентарный номер объекта	
Ранее присвоенный кадастровый номер	38:32:010302:0026:92:135
Кадастровый номер земельного участка	
Кадастровый номер родительского объекта	38:32:010302:594



Паспорт составлен по состоянию на 29.08.2012 г.

Начальник  
(уполномоченное лицо)

Яковлева В.И.



Опись (содержание) технической документации

№ п/п	Наименование составных частей технического паспорта	Номера листов	Дата составления	Примечание
1	2	3	4	5
1	Запись о правообладателях			
2	Экспликация земельного участка			
3	Благоустройство здания			
4	Общие сведения			
5	Исчисление площадей и объемов здания и его частей (подвалов, пристроек и т.п.)			
6	Описание конструктивных элементов здания и определение их износа			
7	Техническое описание пристроек и других частей здания			
8	Исчисление восстановительной и действительной стоимости здания и его частей			
9	Ограждения и сооружения (замещения) на участке			
10	Общая стоимость			
11	Экспликация площади строения (помещений)			



Дат

II

III

Володаров

270











VI. Описание конструктивных элементов здания и определение износа

Литера А

Группа капитальности 1 Вид внутренней отделки улучшенная Для незавершенного строительства степень готовности (процент) \_\_\_\_\_

Объем, куб. м  
1167

№ п.п.	Наименование конструктивных элементов	Описание конструктивных элементов (материал, конструкция, отделка и прочее)	Техническое состояние (осадки, трещины, гниль и т.п.)	Удельный вес по таблице	Поправки к удельн. весу в	Удельный вес конст. элем. с по-	Износ в %	% износа к стр. гр. 7х8	Техн. изм.		
									100	Элемента к строению	
1	2	3	4	5	6	7	8	9	10	11	
1	Фундаменты	бетонный	трещины	5	1	5	30	1,5			
2	а) стены и их наружная отделка б) перегородки	кирпичные	выкрошивание раствора из швов	24	1	24	30	7,2			
		кирпичные									
3	Перекрытия чердачные междуэтажные надподвальные	железобетонные	мелкие трещины	14	1	14	30	4,2			
4	Крыша	совмещенная	мелкие трещины	6	1	6	30	1,8			
5	Полы	плитка, линолеум	стертости	8	1	8	0	0			
6	Проемы оконные дверные	пластиковые	трещины	11	1	11	0	0			
		филёнчатые									
7	Внутренняя отделка	гипсокартон, штукатурка, окраска, потолки подвесные, плитка,	потемнение верхнего слоя, незначительные трещины	5	1	5	0	0			
8	Сан. и электротехнические устройства	отопление	центральное	16	1	16	0	0			
		водопровод	есть								видны течи на трубах, следы ремонтов
		канализация	есть								
		г. водоснабж.	есть								
		ванны									
		электроосвещ.	проводка скрытая								
		радио									
телефон											
9	Прочие работы	крыльца бетонные	хорошее	11	1	11	0	0			
Итого				100	X	100,0	X	14,7	X		

Процент износа, приведенный к 100 по формуле  $\frac{\text{процент износа (гр.9)} \times 100}{\text{удельный вес (гр.7)}} = 15\%$

КОПИЯ ВЕРНА  
Подпись *Яковлева*  
В.И. Яковлева  
Ф.И.О. должностного лица

МП "БТИ" ДЛЯ ДОКУМЕНТОВ



VI. Описание конструктивных элементов здания и определение износа

Литера \_\_\_\_\_

Для незавершенного строительства степень готовности (процент) \_\_\_\_\_  
 Вид внутренней отделки \_\_\_\_\_

Группа капитальности \_\_\_\_\_

№ п.п.	Наименование конструктивных элементов	Описание конструктивных элементов (материал, конструкция, отделка и прочее)	Техническое состояние (осадки, трещины, гниль и т.п.)	Удельный вес по таблице	Поправки к удельн. весу в	Удельный вес конст. элем. с по-	Износ в %	% износа к стр. гр. 7х8 100	Техн. изм.	
									Элемента	к строению
1	2	3	4	5	6	7	8	9	10	11
1	Фундаменты									
2	а) стены и их наружная отделка									
	б) перегородки									
3	Перекрытия	чердачные								
		междуэтажные								
		надподвальные								
4	Крыша									
5	Полы									
6	Проемы	оконные								
		дверные								
7	Внутренняя отделка									
8	Сан. и электротехнические устройства	отопление								
		водопровод								
		канализация								
		г. водоснабж.								
		ванны								
		электроосвещ.								
		радио								
		телефон								
		вентиляция								
		лифты								
9	Прочие работы									
Итого				100	X	0,0	X	0,0	X	

Процент износа, приведенный к 100 по формуле  $\frac{\text{процент износа (гр.9)} \times 100}{\text{удельный вес (гр.7)}}$





VII. Техническое описание служебных пристроек.

Наименование конструктивных элементов	Литера Н=	Удельный вес по таблице	Поправка	Удельный вес с поправкой	Литера Н=	Удельный вес по таблице	Поправка	Удельный вес с поправкой	Литера Н=	Удельный вес по таблице	Поправка	Удельный вес с поправкой
Стены и перегородки												
Перекрытия												
Крыша												
Колы												
Дросмы												
Отделочные работы												
Электроосвещение												
Прочие работы												
Итого:		100	X			100	X			100	X	
Формула для подсчета площади, объема												

Наименование конструктивных элементов	Литера Н=	Удельный вес по таблице	Поправка	Удельный вес с поправкой	Литера Н=	Удельный вес по таблице	Поправка	Удельный вес с поправкой	Литера Н=	Удельный вес по таблице	Поправка	Удельный вес с поправкой
Стены и перегородки												
Перекрытия												
Крыша												
Колы												
Дросмы												
Отделочные работы												
Электроосвещение												
Прочие работы												
Итого:		100	X			100	X			100	X	
Формула для подсчета площади, объема												

VIII. Исчисление стоимости служебных пристроек

Литера	Наименование пристройки	№ сборника	№ таблицы	измеритель	Стоимость измерителя по таблице	Поправки и стоимости коэффициента			Стоимость измерителя с поправк.	Количество объем - м3 площ. - м2	Востан. стоим-ость в рублях	% износа	Действит. стоимость в рублях
						Удельн. Вес	Клим. район.						
A	Нежилое помещение	28	50	м3	55,0	1,0	145,52	0,2	1600,72	1167	1 868 040	15	1 587 834

Подпись  
  
**В.И. Яковлева**  
 Ф.И.О. должностного лица



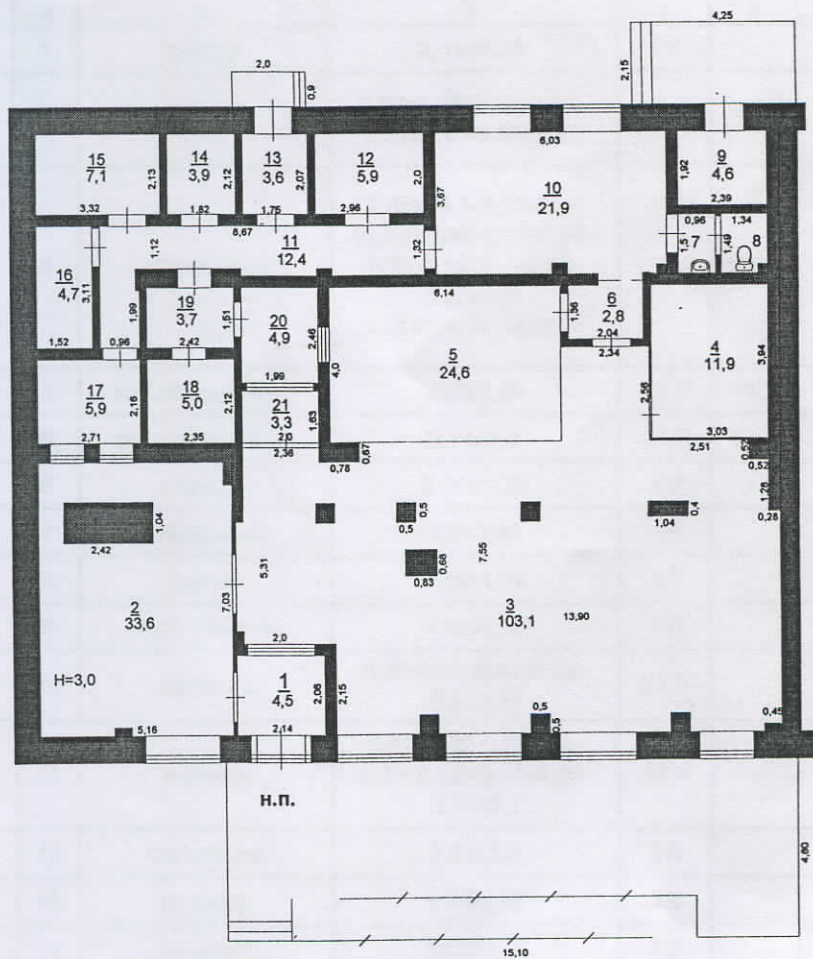
Техн. изм.  
 Элементы к строению  
 0 11







Цокольный этаж



**КОПИЯ ВЕРНА**  
 Подпись *Яковлева*  
**В.И. Яковлева**  
 Ф.И.О. должностного лица



<b>Бюро тех. инвентаризации г.Усть-Илимска</b>		
План строения по ул. Ленина, д.12, н.п.		
Инвентарный № 92 Иркутская область город Усть-Илимск	АКТ	Составил Биктимерова Г.Н. Проверил <i>Яковлева</i> Принял <i>Яковлева</i>
27.08.2012г.		Масштаб 1:200



**ЭКСПЛИКАЦИЯ**  
к поэтажному плану (строения)

Дата заполнения

27.08.2012г.

расположенного по адресу: Иркутская область, г. Усть-Илимск, ул. Ленина, д.12, н.п.

Литера по плану	Этаж	Номер помещения (квартиры)	№ коридоров, комнат и др. по плану	Назначение помещений	Формула подсчета помещений	Общая полезная	Основная	Вспомогательная	Внутренняя площадь балконов, лоджий, веранд, террас и	Внутренняя высота помещений
1	2	3	4	5	6	7	8	9	10	11
A	цокольный	н.п.	1	тамбур	2,14x2,08	4,5		4,5		3,0
			2	ЗСО	7,03x5,16-2,42x1,04-0,21x0,45-0,59x0,23	33,6	33,6			
			3	клиент.зал	7,55x13,9-2,15x2,0-(0,5x0,5)x6-0,83x0,68-0,78x0,67-0,2x0,45-0,28x1,8-0,52x0,52+2,56x2,34	103,1	103,1			
			4	каб.заведующей	3,03x3,94	11,9	11,9			
			5	зона транзакций	6,14x4,0	24,6	24,6			
			6	коридор	2,04x1,36	2,8		2,8		
			7	умывальник	1,5x0,96	1,4		1,4		
			8	туалет	1,49x1,34	2,0		2,0		
			9	эл-ро щитовая	2,39x1,92	4,6		4,6		
			10	бытовое	6,03x3,67-0,42x0,29-0,2x0,28	21,9		21,9		
			11	коридор	8,67x1,32-0,2x2,88-0,41x0,29+0,96x1,99-0,57x0,1	12,4		12,4		
			12	серверная	2,96x2,0	5,9		5,9		
			13	коридор	1,75x2,07	3,6		3,6		
			14	гардероб	1,82x2,12	3,9		3,9		
			15	тепло.узел	3,32x2,13	7,1		7,1		
			16	склад ТМЦ	1,52x3,11	4,7		4,7		
			17	банкоматная	2,71x2,16	5,9		5,9		
			18	сейфовая	2,35x2,12	5,0		5,0		
			19	коридор	2,42x1,51	3,7		3,7		
			20	касса	2,46x1,99	4,9	4,9			
			21	кабина конф.обслуживания	2,0x1,63	3,3		3,3		
				<b>Итого:</b>		270,8	178,1	92,7		





Пронумеровано и пронумеровано  
на 12-111 листах  
Начальник БТИ  
Яковлева В.И. *[Signature]*

Начальник БТИ  
Яковлева В.И. *[Signature]*



**КОПИЯ ВЕРНА**  
Подпись *[Signature]*  
**В.И. Яковлева**  
Ф.И.О. должностного лица

