

**ЭКЗЕМПЛЯР
ЗАКАЗЧИКА**

Государственное унитарное предприятие
Воронежской области
"Воронежоблтехинвентаризация"
«БТИ -Информцентр»

ТЕХНИЧЕСКИЙ ПАСПОРТ

помещения
(вид объекта недвижимого имущества)

Наименование объекта: нежилое встроенное помещение I

Адрес (местоположение) объекта: г. Воронеж,
ул. Чебышева, 22

Инвентарный номер	5267					
Кадастровый номер						
	А	Б	В	Г	Д	Е

Паспорт составлен по состоянию: 14.05.2012г

(указывается дата обследования объекта учета)

I. Сведения о принадлежности

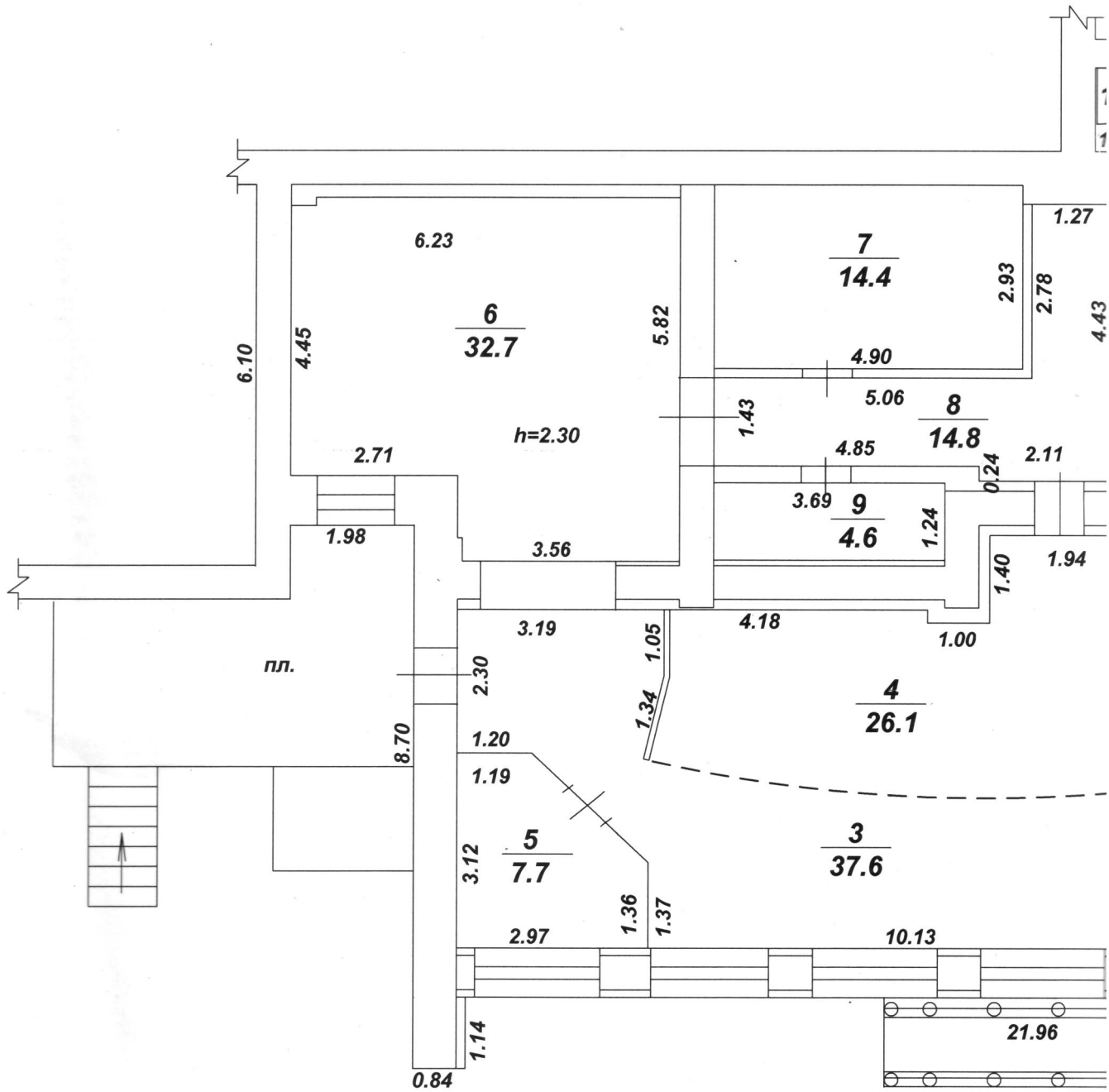
Дата записи	№ п/п	Субъект права: для граждан - фамилия, имя, отчество, паспорт; для юридических лиц - по Уставу	Правоустанавливающие, правоудостоверяющие документы	Доля (часть, литера)
		Акционерный коммерческий Сберегательный банк Российской Федерации (открытое акционерное общество)	Договор купли-продажи нежилого помещения №334-Н от 01.10.1997г. Дубликат акта приемки-передачи от 30.07.1998г. Право собственности зарегистрировано ГУЮ "ВОЦГРПН" 27.03.2003г., р№36-34-50/2003-82.	245,5 кв.м

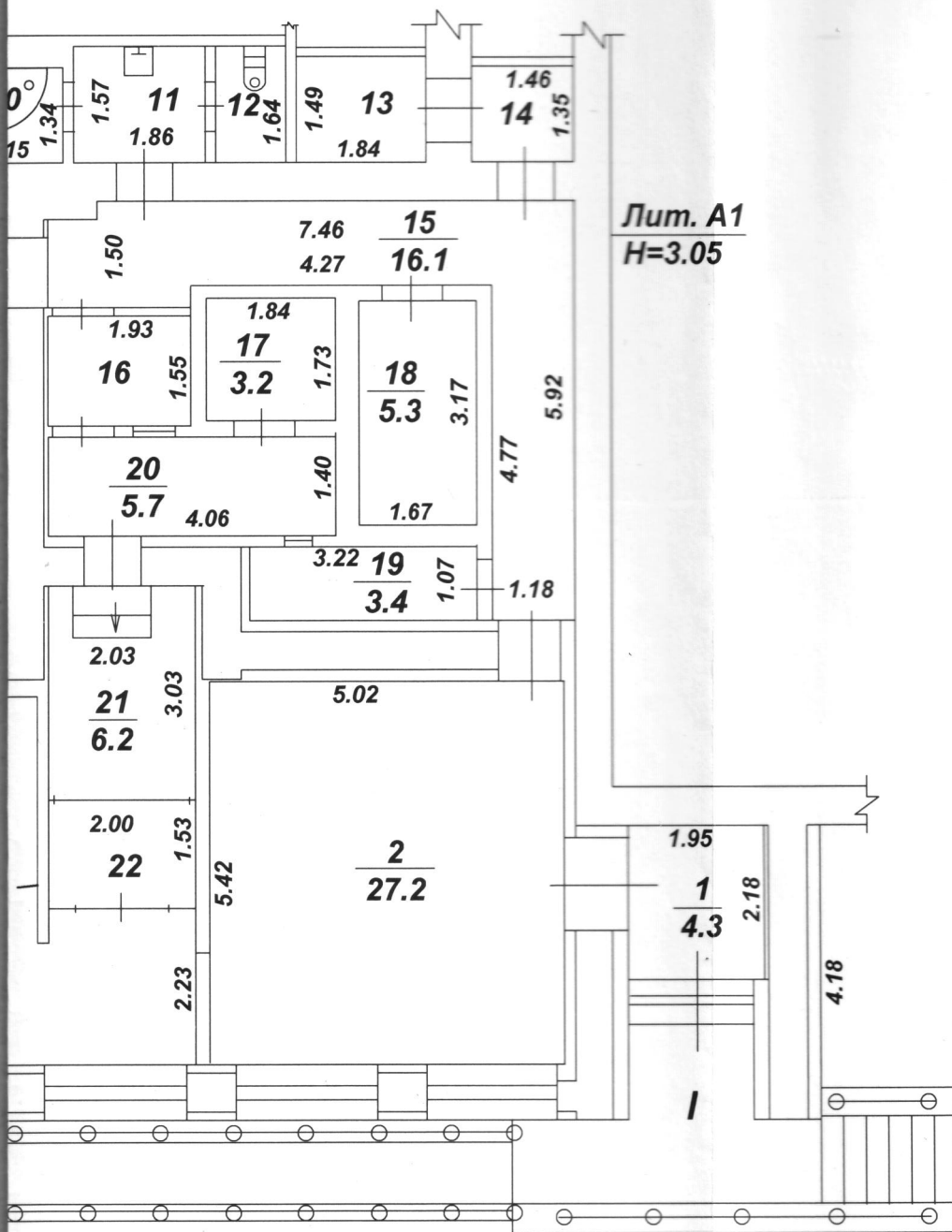
II. Техническое описание конструктивных элементов и определение физического износа нежилого помещения (части нежилого здания)

Литер А1 Год постройки 1991 Этаж 1
 Объем 930 Физический износ 5

№ п.п	Наименование конструктивных элементов	Описание конструктивных элементов (материал, конструкция отделка и пр.)
1	2	3
1	Фундамент	бутобетонные блоки
2	Стены и перегородки	Стены кирпичные, облицованные керамогранитом; перегородки кирпичные, из гипсокартона
3	Перекрытия	Железобетонные
4	Крыши	Кровля рулонная по железобетонным плитам
5	Полы	бетонные, керамогранит
6	Проемы	оконные - стеклопакеты; дверные - металлические, из остекленного металлопластика
7	Отделочные работы	внутренние - обшивка гипсокартоном, окраска, обои, плитка; наружные - облицовка керамогранитом
8	Внутренние санитарно-технические и электрические устройства	отопление - от ТЭЦ; водопровод - центральный; электроосвещение - проводка скрытая; телефон - каблирован; газоснабжение - сетевое; канализация - центральная.
	Лифт	
9	Прочие работы	отмостка, ступени

1 этаж





Лит. А1
Н=3.05

Литера А1	"БТИ - Информцентр"	Инв. №5267
	Позэтажный план здания (сооружения) Адрес (местоположение): г.Воронеж, ул. Чебышева, 22	М 1: 100
Дата	Фамилия, инициалы	Подпись
06.06.2012	Исполнил Ольхова Л. А.	
06.06.2012	Проверил Тимова Н.А.	
06.06.2012	Директор Тимова Н. А.	

Экспликация к поэтажному плану здания (строения)

расположенного в городе (другом поселении) **394084, г. Воронеж, ул. Чебышева, д. 22**

Площадь по внутреннему о

Этаж	№ встроеного (квартиры)	№ по плану	Наименование	общая площадь																
				торговые		административные		промышленных (производственных) предприятий		складские		предприятия бытового обслуживания		предприятия общественного питания						
				основная	вспомогат	основная	вспомогат	основная	вспомогат	основная	вспомогат	основная	вспомогат	основная	вспомогат	основная	вспомогат	основная	вспомогат	
2	3	4	5	7	8	9	10	11	12	13	14	15	16	17	18	19	20	21	22	
				4,3				4,3												
1	I	1	Тамбур нежилой																	
1	I	2	Зал банкоматов	27,2			27,2													
1	I	3	Клиентский зал	37,6			37,6													
1	I	4	Операционный зал	26,1			26,1													
1	I	5	Кабинет	7,7			7,7													
1	I	6	Кабинет	32,7			32,7													
1	I	7	Комната персонала	14,4			14,4													
1	I	8	Коридор (нежилое)	14,8				14,8												
1	I	9	Служебное помещение	4,6			4,6													
1	I	10	Санузел (нежилое)	1,5				1,5												
1	I	11	Санузел (нежилое)	2,9				2,9												
1	I	12	Санузел (нежилое)	1,6				1,6												
1	I	13	Электрощитовая	2,7			2,7													
1	I	14	Электрощитовая	2,0			2,0													
1	I	15	Коридор (нежилое)	16,1				16,1												
1	I	16	Коридор (нежилое)	3,0				3,0												
1	I	17	Сейфовая комната	3,2			3,2													
1	I	18	Серверная	5,3			5,3													
1	I	19	Служебное помещение	3,4			3,4													
1	I	20	Служебное помещение	5,7			5,7													
1	I	21	Касса	6,2			6,2													
1	I	22	Касса	3,1			3,1													

Итого по помещению I: 226,1 181,9 44,2

Итого по помещениям 226,1 181,9 44,2

Итого по этажу 1 в литере А1 226,1 181,9 44,2

ВСЕГО: 226,1 181,9 44,2

бмеры, кв.м., в том числе предназначенные под помещения

в том числе:

ражей		учебно-научные учреждения		школьные		лечебно-санитарных учреждений		культурно-просветительных учреждений		театров и других зрелищных предприятий		творческих мастерских художников и скульпторов		жилые		канцелярские		отапливаемое		Высота		
основная	вспомогат	основная	вспомогат	основная	вспомогат	основная	вспомогат	основная	вспомогат	основная	вспомогат	основная	вспомогат	основная	вспомогат	основная	вспомогат	основная	вспомогат			
23	24	25	26	27	28	29	30	31	32	33	34	35	36	37	38	39	40	41	42			
																				2,30		
																				27,2	2,30	
																				37,6	2,30	
																				26,1	2,30	
																				7,7	2,30	
																				32,7	2,30	
																				14,4	2,30	
																					14,8	2,30
																				4,6	2,30	
																					1,5	2,30
																					2,9	2,30
																					1,6	2,30
																					2,7	2,30
																					2,0	2,30
																					16,1	2,30
																					3,0	2,30
																					3,2	2,30
																					5,3	2,30
																					3,4	2,30
																					5,7	2,30
																					6,2	2,30
																					3,1	2,30
																					181,9	39,9

181,9 39,9

181,9 39,9

181,9 39,9

V. СТОИМОСТЬ НЕЖИЛОГО ПОМЕЩЕНИЯ (части нежилого здания):

Действительная инвентаризационная стоимость нежилого помещения (части нежилого здания) _____ по состоянию на 2012 год составляет: 1211257 руб.
(один миллион двести одиннадцать тысяч двести пятьдесят семь) руб.

VI. ПЕРЕЧЕНЬ ДОКУМЕНТОВ, ПРИЛАГАЕМЫХ К ТЕХНИЧЕСКОМУ ПАСПОРТУ:

№ п/п	Наименование документа	Масштаб	Количество листов	Примечание
1	2	3	4	5
1	Технический паспорт		4	
2	Позэтажный план	1:100	1	
3	Экспликация		1	

" 06 " 06 2012 г. Исполнил _____ / Ольхова Л. А. /
 " 06 " 06 2012 г. Проверил _____ / Титова. Н. А. /
 " 06 " 06 2012 г. Директор _____ / Санникова Т.М. /

бмеру, кв. м., в т

в том числ

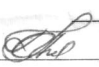
ражей уче

основная

вспомогат

23

Прошнуровано и скреплено

 Подп