

Общая площадь
производственного
здания с офисно-
складским комплексом

9 683,4 кв. м

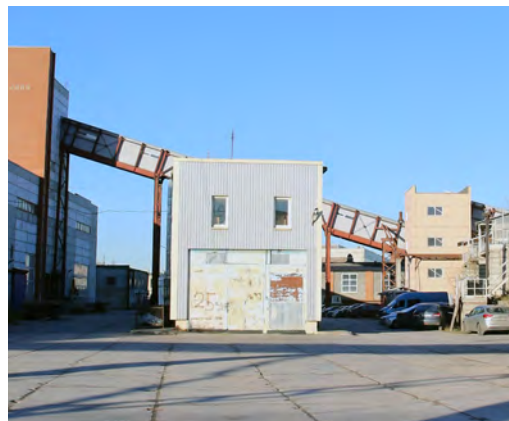
Производственный комплекс в промышленной зоне «Ижорских заводов»

Санкт-Петербург, г. Колпино,
Финляндская ул., д. 23, лит. Ю



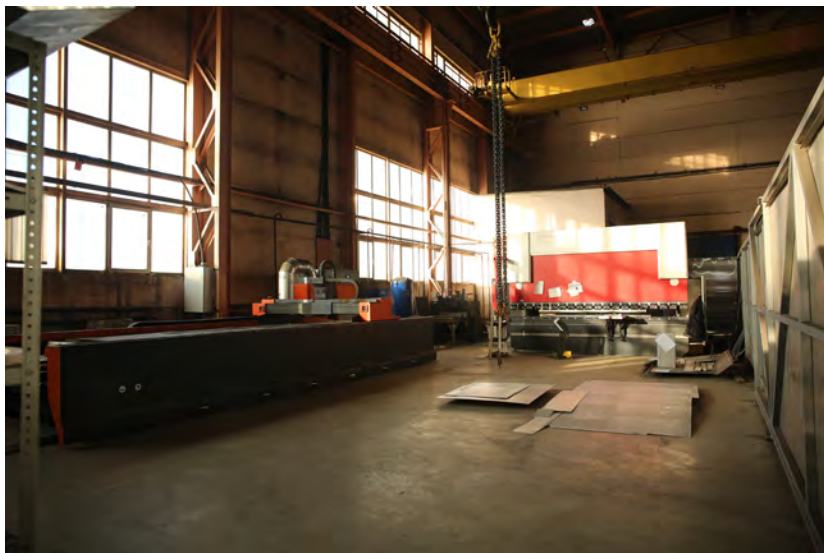
Общая характеристика

Продаётся производственный корпус с офисно-складскими помещениями, пристройкой и производственной техникой в Колпино, с обособленным входом на территорию, недалеко от машиностроительного завода «Ижорские заводы».



Общая характеристика производственного корпуса

Объект представляет собой здание, сложное в плане, состоящее из 1-этажного производственного корпуса, 2-этажного административно-бытового корпуса и 6-этажной галереи.



Кадастровый номер:
78:37:0017212:3231.

Общая площадь: 9 683,4 кв. м.

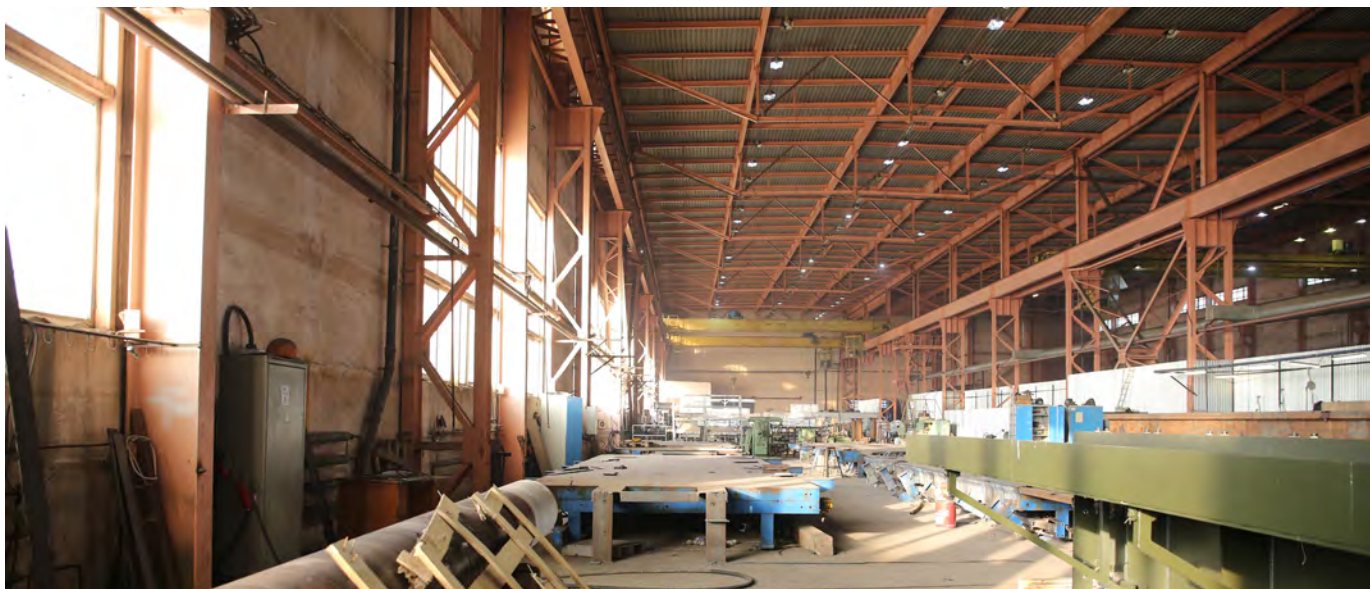
Вид права: собственность.

Этажность: 1-2-6.

Год ввода в эксплуатацию: 2005.

Ранее здесь располагался корпус по производству железобетонных изделий, состоящий из формовочного участка, арматурного участка, бетономесительного участка с наклонными галереями. В настоящее время объект используется под производство металлоизделий.

Общая характеристика производственного корпуса



Высота до кровли кровли основного цеха: 16,7 м.

Пол: ровный, наливной.

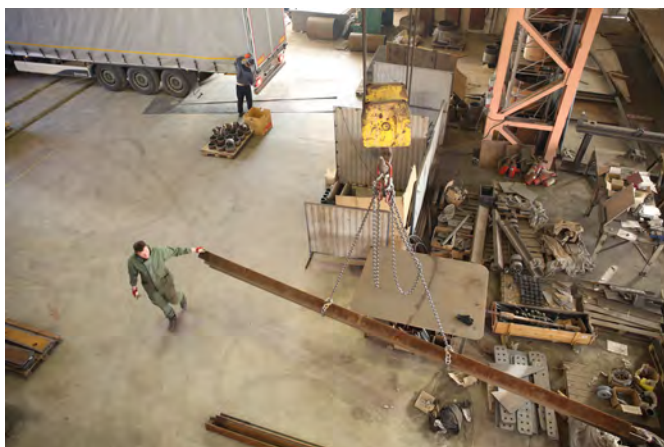
Фундамент: железобетонный, ленточный.

Стены: трёхслойные панели с кирпичными вставками.

Крыша: мягкая, рулонная.

Перекрытия: в производственной части – профлисты с утеплителем, в бытовой части – ж/б плиты.

Общая характеристика производственного корпуса



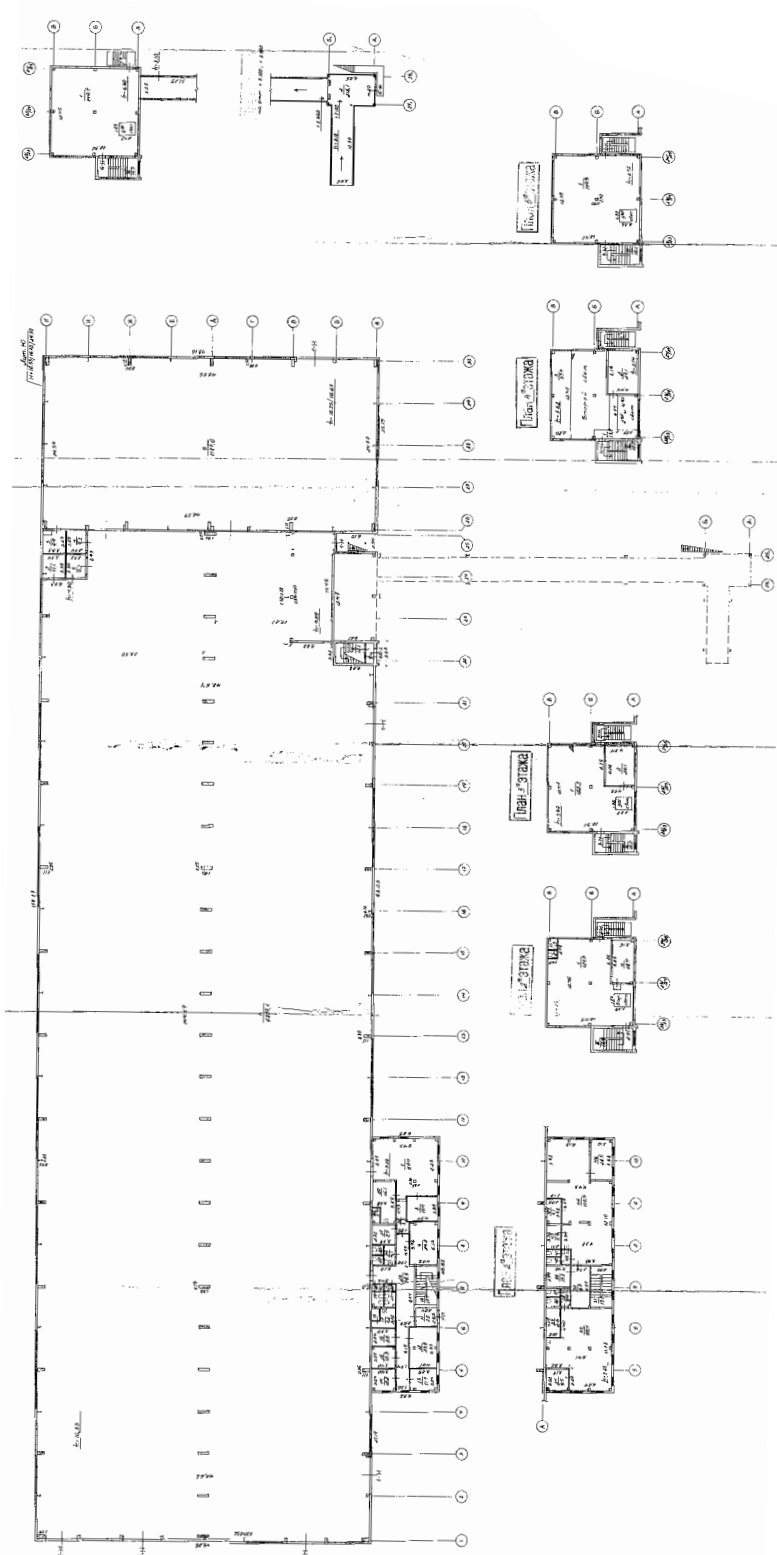
5 разгрузочных зон с воротами 4,5 × 5 м.
1 разгрузочная зона с воротами 11 × 9,5 м.
Ворота широкие и высокие, может
заехать практически любой автомобиль
для загрузки и выгрузки.

Общая характеристика производственного корпуса



- › Краны мостовые (грузоподъемность 16 т): 4 шт. Возможно управление с пола. Высота до крюковой подвески: 10,9 м.
- › Краны мостовые (грузоподъемность 10 т): 1 шт. Управление с пола.
- › Отдельная подстанция 2×630 кВА = 1008 кВт с возможностью увеличения.
- › Отдельная компрессорная в цехе.
- › 3 компрессора производительностью по 666 м³/ч.

Технические характеристики производственного корпуса



Общая площадь

(цех и вспомогательные помещения): 9 683,4 кв. м.

Габариты основного цеха:

144,7 × 49,21 м (7119,2 кв. м).

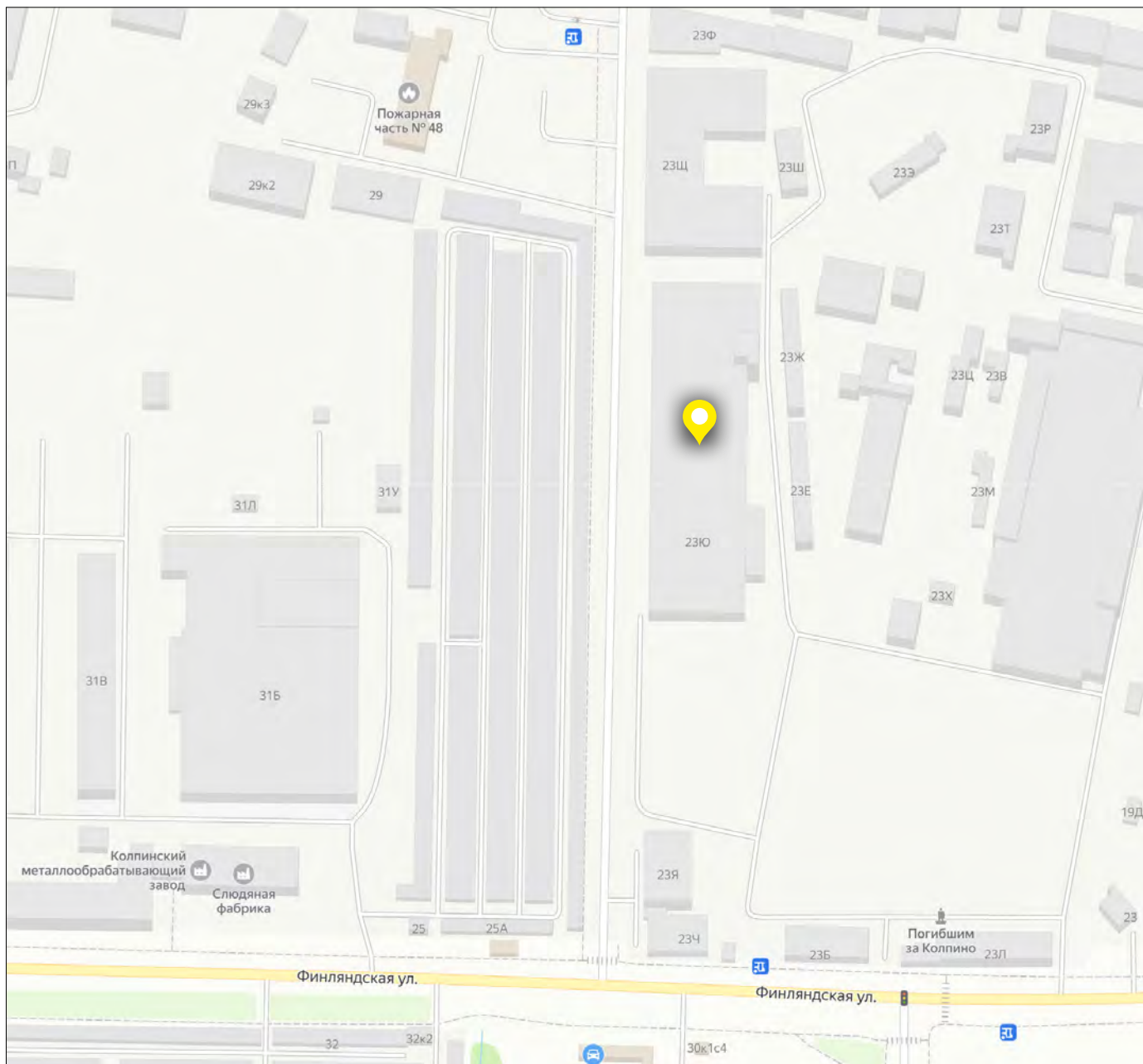
Вспомогательный цех:

25,1 × 49,16 м (1 233,9 кв. м).

Административно-бытовой корпус 2-го этажа:

9,85 × 36,68 × 2 м (722,59 кв. м).



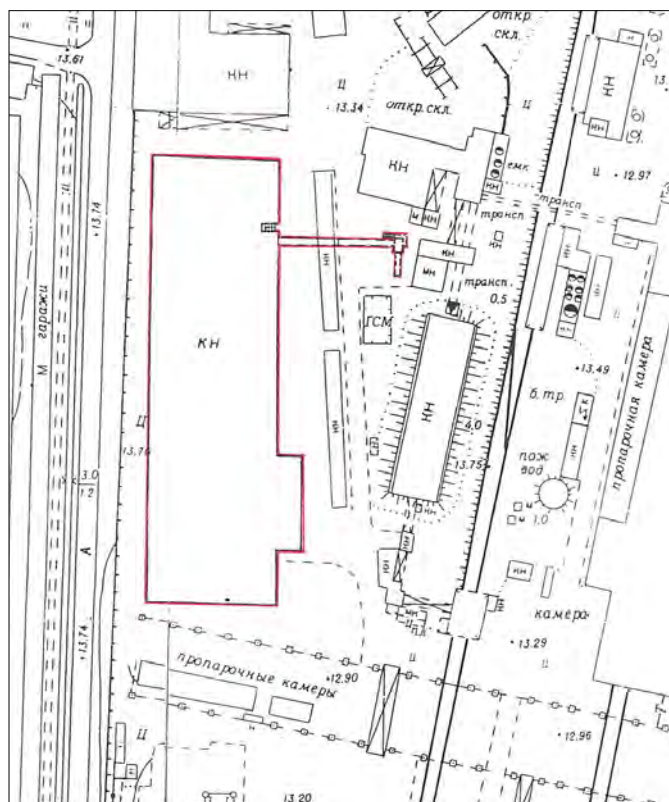
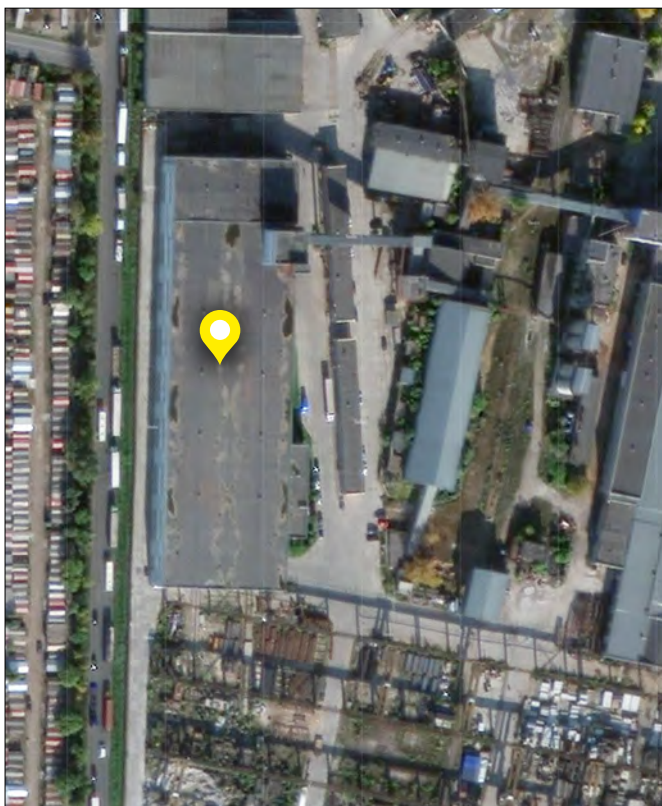


- › Отопление от ГВС.
- › Приточная вентиляция с калорифером от ГВС. Крышная вытяжная вентиляция.
- › Освещение энергосберегающее.
- › На площадку подведён газ высокого, среднего и низкого давления.
- › На территории есть железнодорожный тупик с выходом на главную магистраль станции «Ижорский завод».

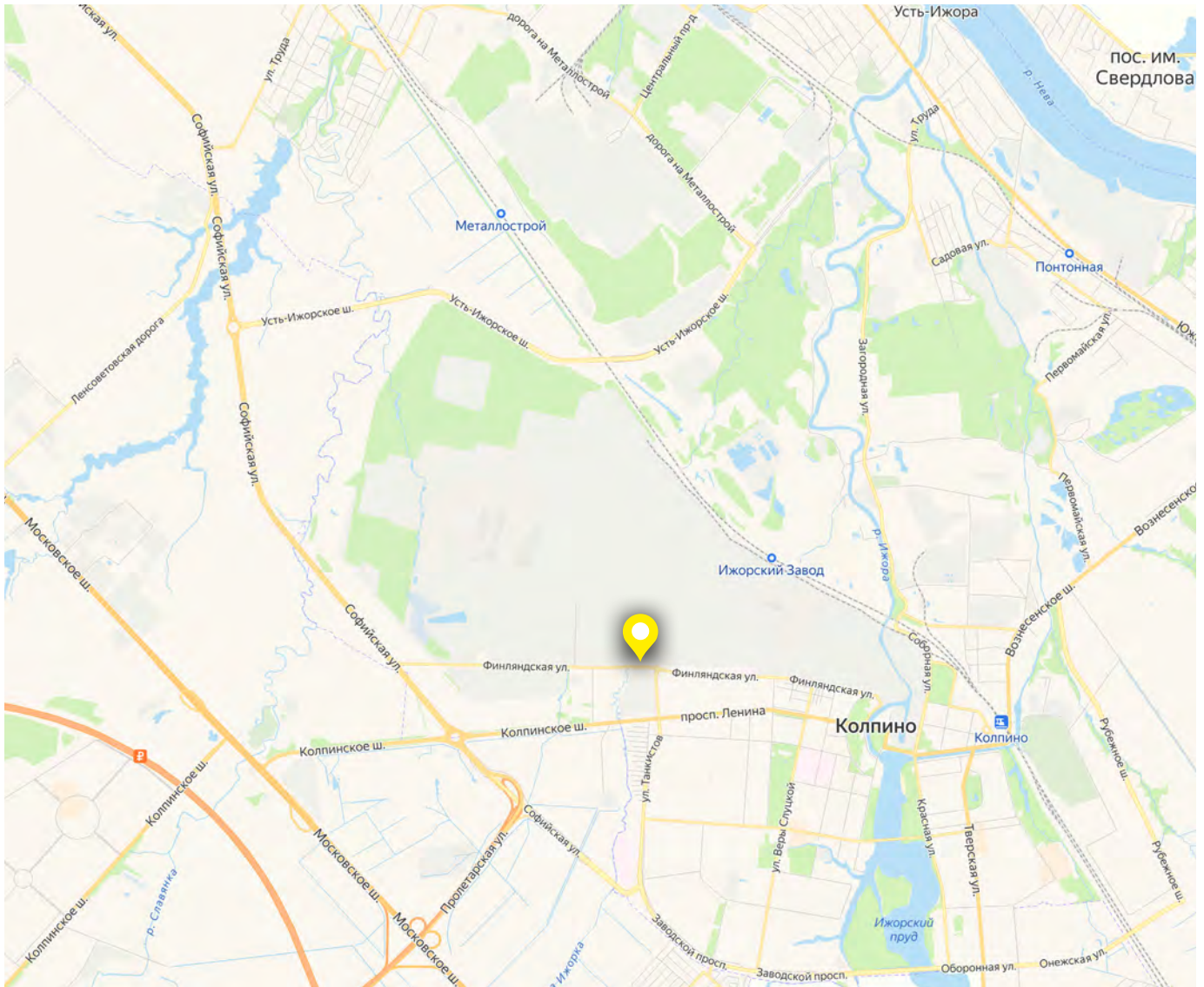
Земельный участок



Объект расположен на земельном участке общей площадью 127 770 +/- 125 кв. м (кадастровый номер: 78:37:0017212:87) в долгосрочной аренде. Часть 3/У, относящаяся к зданию, не выделена.



Местоположение и транспортная доступность



Комплекс расположен в Колпинском районе Санкт-Петербурга, рядом с промышленной зоной «Ижорских заводов», подъезд с Финляндской улицы. Имеет хорошую транспортную доступность: рядом КАД, Московское и Колпинское шоссе.

Расстояние до:

- › остановка общественного транспорта «Комбинат строительных материалов» – 100 м
- › Колпинского шоссе – 900 м
- › ж/д станции Ижорский завод – 3,5 км
- › центра г. Колпино – 3 км
- › Московского шоссе – 6 км
- › КАД – 13 км

Факторы инвестиционной привлекательности



- › Хорошая транспортная доступность.
- › Большая выделенная энергетическая мощность (1 МВт) с возможностью увеличения.





КОНТАКТНАЯ ИНФОРМАЦИЯ:

АО «Российский аукционный дом»

Санкт-Петербург, пер. Гривцова, д. 5, лит. В

Гаврилин Андрей

8 (812) 777-57-57, доб. 713

8 (931) 398-14-86

gavrilin@auction-house.ru

Call-центр:

8-800-777-57-57 (звонок по России бесплатный)

AUCTION-HOUSE.RU