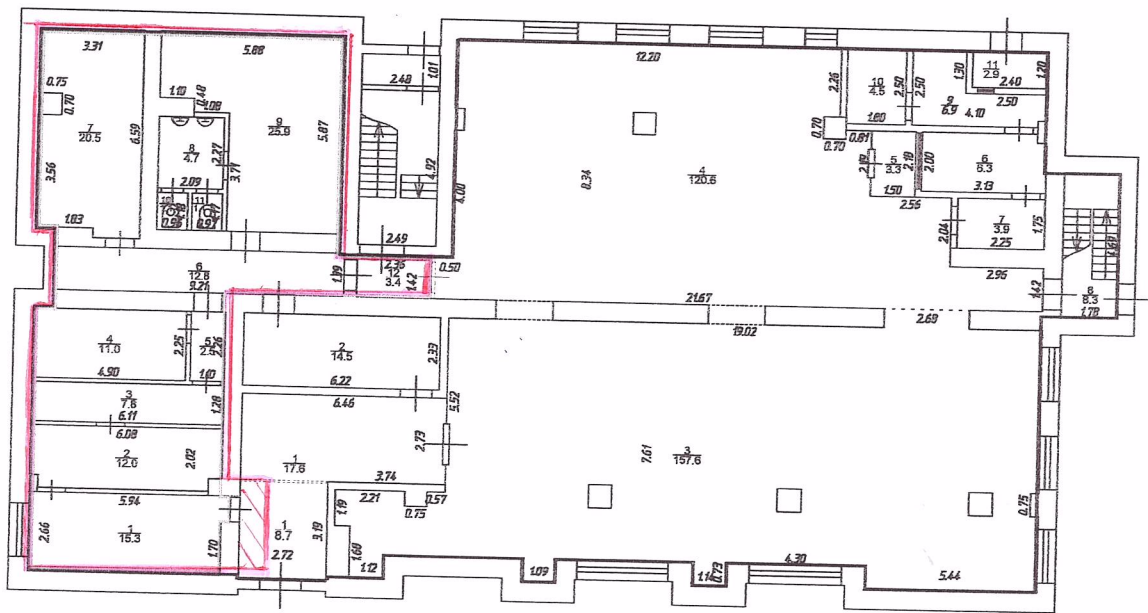


План этажа



1 этаж



Условные обозначения

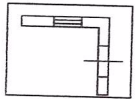
Масштаб 1:200



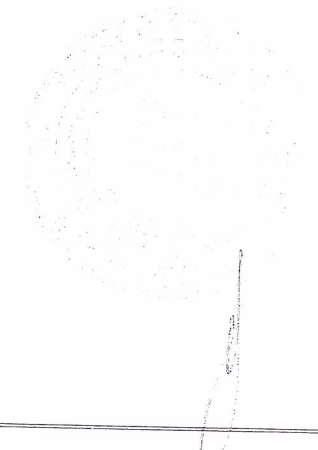
Часть границы геометрической фигуры существующего помещения



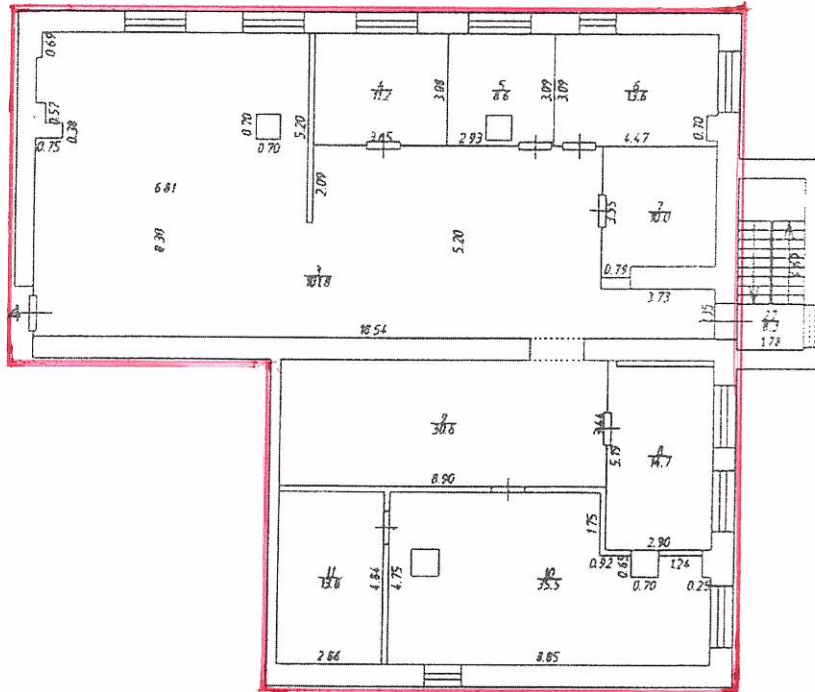
Часть границы геометрической фигуры вновь образованного помещения



Стена с окном и дверью



2 этаж



Экспликация							
№ помещения	№ части помещения	Назначение помещения	Формула подсчета площади	Площадь с учетом неотопленных помещений	в т.ч. площадь		
					Общая площадь помещения	из нее	
						Основная	Подсобная
4	3	Зона ожидания клиентов		101,8	101,8	101,8	
	4	Кабинет	$3,65 \times 3,08$	11,2	11,2	11,2	
	5	Кабинет	$2,93 \times 3,09 - 0,70 \times 0,70$	8,6	8,6	8,6	
	6	Кабинет	$4,47 \times 3,09 - 0,24 \times 0,70$	13,6	13,6	13,6	
	7	Кабинет	$3,12 \times 3,55 - 2,33 \times 0,45$	10,0	10,0	10,0	
	8	Кабинет	$2,90 \times 5,19 - 2,67 \times 0,12$	14,7	14,7	14,7	
	9	Холл	$8,90 \times 3,44$	30,6		30,6	
	10	Кабинет	$3,55 \times 4,75 - 3,11 \times 1,75 - 0,70 \times 0,65 + 2,00 - 0,25 \times 0,65$	35,5	35,5	35,5	
	11	Серверная	$2,86 \times 4,84$	13,8	13,8	13,8	
	27	Лестница	$1,78 \times 4,69$	8,3	8,3		8,3
		ИТОГО:		248,1	248,1	209,2	38,9