

3

экз. АКБ Енисей (ОАО) _____ дата выдачи
ЯРЛЫК, СОПРОВОЖДАЮЩИЙ ЦЕННОСТЬ № | 6982385 |
+-----+-----+
| 20 сентября 2007 г. | Счет № | 91202810500000100006 |
+-----+-----+

20.09.2007
дата зачисления
АКБ "ЕНИСЕЙ" (ОАО)
кому принадлежат ценности

Количество Сумма

ОПРИХОДОВАН ВЫПИСКА ИЗ ЕГР ОБЪЕКТОВ КАП.СТРОИТЕЛЬСТВА
№04:401/2007-84388
ОТ 02.08.2007Г.

Сумма прописью
Один рубль 00 копеек
Выдал кассир _____

Итого 1-00

Подписи 18 АКБ «Енисей» (ОАО)
г. Красноярск
БИК 400407795

Красноярское отделение филиала ФГУП "Ростехинвентаризация" по Красноярскому краю
ВЫПИСКА №04:401/2007-84388

ИЗ ЕДИНОГО ГОСУДАРСТВЕННОГО РЕЕСТРА ОБЪЕКТОВ КАПИТАЛЬНОГО СТРОИТЕЛЬСТВА

"02"августа 200

Настоящая выписка выдана: ОАО "Акционерный коммерческий банк "Енисей"

(Ф.И.О. физического лица или полное наименование юридического лица)

на предмет регистрации прав по состоянию на "14"июня 2007г

Сведения об объекте капитального строительства

Наименование объекта (составной части объекта) **помещение**
(нужное подчеркнуть)

Инвентарный номер: **04:401:002:000023560:0002:20006**
Предыдущий инвентарный номер: -
Кадастровый номер: **24:50:020114:0000:04:401:002:000023560:0002:20006**
Предыдущий кадастровый номер: -
Реестровый номер: **140607:002:000023560:0002:20006**
Адрес(местоположение): **Красноярск, Железнодорожный район,
ул Республики, 51,
пом 6**
Предыдущий адрес (местоположение): **г.Красноярск, ул. Республики, №51, пом.№6.**

Тип(вид): **помещение**
Назначение: **нежилое**

Техническое описание объекта капитального строительства

Литер	Б, Б1, Б2, Б3, Б7, Б8
Год ввода в эксплуатацию, постройки (нужное подчеркнуть)	1986, 1987, 2005
Общая площадь объекта * (по внутреннему обмеру, без учета этажности и холодных пристроек, балконов, лоджий) , кв.м.	-
Этажность	12,цокольный/1
Подземная этажность	подвал
Материал стен	керамзитовые панели, кирпич, железобетонные панели

Нет

(сведения об отнесении объекта недвижимости к объектам культурного наследия (памятникам истории и культуры) народов РФ)

Техническое описание составной части объекта капитального строительства

Этаж (и) расположения	3
Номер(а) на поэтажном плане	6
Общая площадь (по внутреннему обмеру, без учета этажности и холодных пристроек, балконов, лоджий) , кв.м	425,9
Высота помещений	3,00
Количество комнат в квартире, жилом, <u>нежилом помещении</u> (нужное подчеркнуть) 24-005 321754	26

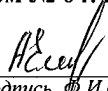
* Данная информация заполняется в том случае, когда регистрация прав оформляется на объект недвижимости в целом.

Примечание

Имеется отопление, холодное и горячее водоснабжение, канализация, электроснабжение. Общая площадь изменилась на 24,8м2 за счет реконструкции.

Реестровая запись сделана 01.08.2007 года за порядковым номером № 04:401:30:2522

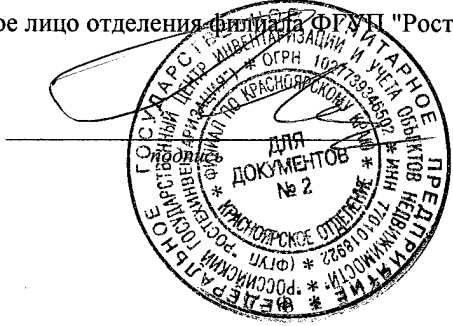
Исполнитель: техник 1 категории



(Должность, подпись, Ф.И.О.) Авдеенко Е. Ю.

Приложение: план на 1 листе

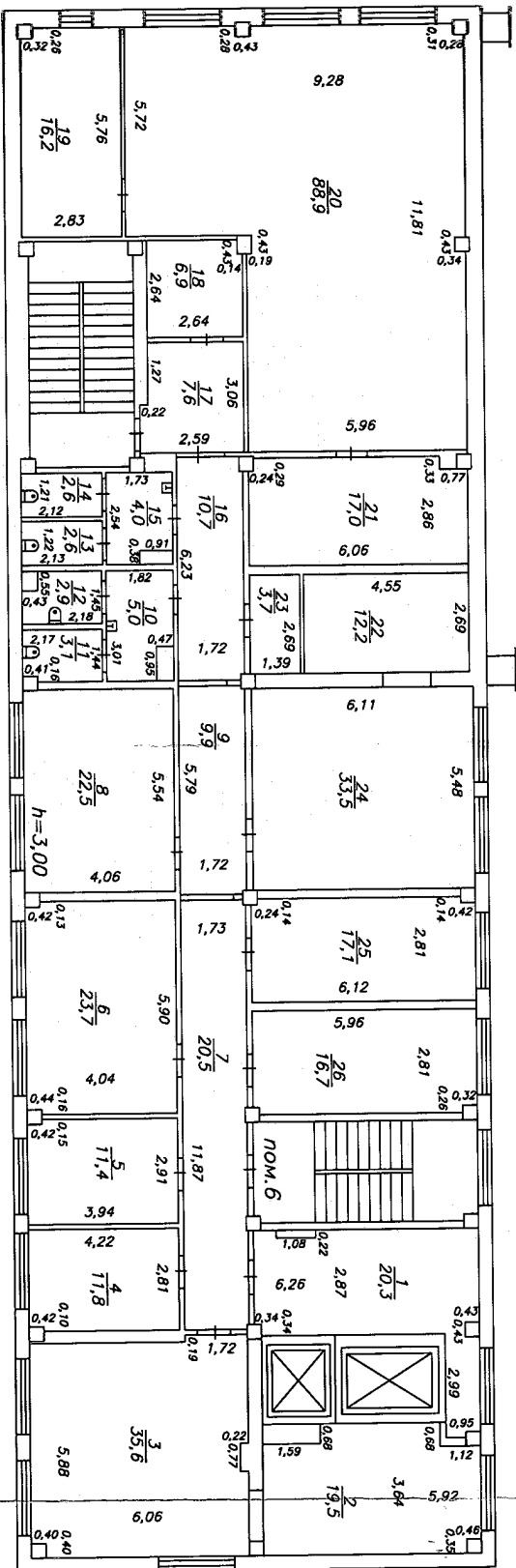
Уполномоченное лицо отделения филиала ФГУП "Ростехинвентаризация" по Красноярскому краю



Мельникова О.И.
(Ф.И.О.)

М.П.

3 этаж



Лит Б
H=3,30

Ил 04-401: Кв.	ФЕДЕРАЛЬНОЕ АГЕНТСТВО КАДАСТРА ОБЪЕКТОВ НЕДВИЖИМОСТИ Федеральное государственное унитарное предприятие "Россидактил государственного центра инвентаризации и учета объектов недвижимости"	
	КРАСНОЯРСКОЕ ОТДЕЛЕНИЕ ФИЛИАЛА ФГУП "РОСГИМВЕНТАРИЗАЦИЯ" КРАСНОЯРСКОМУ КРАЮ	
№	Лист № 1	Лист № 1
М	Лит Б	Лит Б
По	Дат	Дат

здание Лит Б
по ул. Республика
№ 51
г. Красноярск

ЭКСПЛИКАЦИЯ

инв. №04:401:002:000023560

к плану здания лит.Б дома №51, по ул.Республики

Этаж	N помещения	N комнаты	Назначение частей помещений (жилая, кабинет, коридор, туалет, кухня и т.д.)	Площадь по внутреннему обмеру													
				Общая	в том числе										внутренняя высота комнаты		
					учрежденческая	жилая	Культ.-просветительная	Коммунально-бытовая	Лечебно-санитарная	банк	складская	производственная	служебно-подсобная	прочая			
3	6	1	складская	20,3							20,3						3,00
		2	кабинет	19,5						19,5							
		3	кабинет	35,6						35,6							
		4	кабинет	11,8						11,8							
		5	кабинет	11,4						11,4							
		6	кабинет	23,7						23,7							
		7	коридор	20,5									20,5				
		8	кабинет	22,5						22,5							
		9	коридор	9,9									9,9				
		10	умывальник	5,0									5,0				
		11	туалет	3,1									3,1				
		12	туалет	2,9									2,9				
		13	туалет	2,6									2,6				
		14	туалет	2,6									2,6				
		15	умывальник	4,0									4,0				
		16	коридор	10,7									10,7				
		17	коридор	7,6									7,6				
		18	серверная	6,9									6,9				
		19	кабинет	16,2						16,2							
		20	кабинет	88,9						88,9							
		21	кабинет	17,0						17,0							
		22	кабинет	12,2						12,2							
		23	подсобная	3,7									3,7				
		24	кабинет	33,5						33,5							
		25	кабинет	17,1						17,1							
		26	кабинет	16,7						16,7							
			Итого по пом.6	425,9						326,1	20,3		79,5				