

ТЕХНИЧЕСКИЙ ПЛАН

Здания

(вид объекта недвижимости, в отношении которого подготовлен технический план, в родительном падеже)

Дата подготовки технического плана: «08» декабря 2022 г.

(число, месяц, год)

Общие сведения о кадастровых работах

1. Технический план подготовлен в результате выполнения кадастровых работ в связи с:

изменением сведений о площади и уточнением местоположения характерных точек здания с кадастровым номером 37:06:010403:1252, расположенного по адресу: Российская Федерация, Ивановская область, Ильинский р-н, п. Ильинское-Хованское, ул. Первомайская, д.33А.

2. Сведения о заказчике кадастровых работ:

В отношении физического лица:

фамилия, имя, отчество (последнее - при наличии) физического лица: -

страховой номер индивидуального лицевого счета в системе обязательного пенсионного страхования Российской Федерации (СНИЛС): -

наименование и реквизиты документа, удостоверяющего личность: -

адрес постоянного места жительства или преимущественного пребывания: -

В отношении юридического лица, органа государственной власти, органа местного самоуправления:

полное или сокращенное (в случае, если имеется) наименование: Публичное акционерное общество "Сбербанк России"

основной государственный регистрационный номер: 1027700132195

идентификационный номер налогоплательщика: 7707083893

В отношении иностранного юридического лица:

полное наименование: -

страна регистрации (инкорпорации): -

3. Сведения о кадастровом инженерере:

Фамилия, имя, отчество (последнее - при наличии): Шишлова Светлана Владимировна

Основной государственный регистрационный номер кадастрового инженера - индивидуального предпринимателя (ОГРНИП): -

Страховой номер индивидуального лицевого счета: 042-951-574 61

Уникальный реестровый номер в реестре саморегулируемых организаций кадастровых инженеров и дата внесения сведений о физическом лице в такой реестр: 2333, «15» сентября 2016 г.

Полное или сокращенное (в случае, если имеется) наименование саморегулируемой организации кадастровых инженеров, членом которой является кадастровый инженер:

Объединение профессионалов кадастровой деятельности (сокращенное наименование - Ассоциация СРО "ОПКД")

Контактный телефон: +74932590844

Почтовый адрес и адрес электронной почты (при наличии), по которым осуществляется связь с кадастровым инженером:

153031, Ивановская область, город Иваново, улица Парижской Коммуны, 7а
590844@mail.ru

Полное или (в случае, если имеется) сокращенное наименование юридического лица, если кадастровый инженер является работником юридического лица, адрес юридического лица: ООО "Иваново Геопроект", Ивановская обл., г. Иваново, ул. Парижской коммуны, д.7а, оф.307а

Наименование, номер и дата документа, на основании которого выполняются кадастровые работы:

№ 01-10/22, «31» октября 2022 г.

Исходные данные

Перечень документов, использованных при подготовке технического плана:

№ п/п	Вид	Дата	Номер	Наименование	Иные сведения
1	2	3	4	5	6
1	ПРОЧИЕ	26.06.2019	б/н	Выписка из ЕГРН	-
2	ПРОЧИЕ	07.04.2021	0903-70.04.21-АР	Проектная документация	Наименование файла: Проект сбербанк новый.pdf
3	ПРОЧИЕ	06.12.2022	б/н	План натуральных измерений	Наименование файла: План натуральных.pdf
4	ПРОЧИЕ	06.12.2022	б/н	Сохранность пунктов	Наименование файла: Сохранность.pdf
5	Кадастровый план территории	28.11.2022	КУВИ-999/2022-1444478	Кадастровый план территории кадастрового квартала 37:06:010403 выдан: Федеральное государственное бюджетное учреждение "Федеральная кадастровая палата Федеральной службы государственной регистрации, кадастра и картографии"	-

Сведения о пунктах геодезической сети и средствах измерений

1. Сведения о пунктах геодезической сети:

№ п/п	Вид геодезической сети	Название пункта геодезической сети и тип знака	Система координат пункта геодезической сети	Координаты пункта, м		Дата обследования «21» ноября 2022 г.		
				X	Y	Сведения о состоянии		
						наружного знака пункта	центра пункта	марки центра пункта
1	2	3	4	5	6	7	8	9
1	-	76, ОМС	МСК-37, зо на	297070.20	1319635.52	Сохранился	Сохранился	Сохранился
2	-	87, ОМС	МСК-37, зо на	297168.82	1319739.22	Сохранился	Сохранился	Сохранился
3	-	86, ОМС	МСК-37, зо на	297165.49	1320184.70	Сохранился	Сохранился	Сохранился

2. Сведения об использованных средствах измерений

№ п/п	Наименование и обозначение типа средства измерений - прибора (инструмента, аппаратуры)	Заводской или серийный номер средства измерений	Реквизиты свидетельства о поверке прибора (инструмента, аппаратуры) (при наличии) и (или) срок действия поверки
1	2	3	4
1	GNSS - приемник спутниковый геодезический многочастотный South Galaxy G1	SG108B117277188EDN	№С-АЦМ/17-12-2021/118307529 от 17.12.2021 г.
2	Аппаратура геодезическая спутниковая GALAXY G1 Plus	SG11B5148011133EDD	№С-ГСХ/11-10-2022/92444298 от 11.10.2022 г.
3	Дальномер лазерный GLM 80 Professional	212503736	№С-ГСХ/19-07-2022/171759789 от 19.07.2022 г.

Описание местоположения объекта недвижимости

1. Описание местоположения здания, сооружения, объекта незавершенного строительства в границах земельного участка

1.1. Сведения о характерных точках контура объекта недвижимости

Система координат: МСК-37, зона

Зона № 1

Номер контура	Тип контура	Номера характерных точек контура	Метод определения координат	Координаты, м		R, м	Формулы, примененные для расчета средней квадратической погрешности определения координат характерных точек контура (Mt), м	Средняя квадратическая погрешность определения координат характерных точек контура (Mt), м	Глубина, высота расположения точки, м	
				X	Y				H 1	H 2
1	2	3	4	5	6	7	8	9	10	11
-	Наземный	1	Метод спутниковых геодезических измерений (определений)	302627.89	1324547.78	-	-	0.1	-	-
-	Наземный	2	Метод спутниковых геодезических измерений (определений)	302627.07	1324567.79	-	-	0.1	-	-
-	Наземный	3	Метод спутниковых геодезических измерений (определений)	302614.21	1324567.53	-	-	0.1	-	-
-	Наземный	4	Метод спутниковых геодезических измерений (определений)	302614.56	1324561.03	-	-	0.1	-	-
-	Наземный	5	Метод спутниковых геодезических измерений (определений)	302614.46	1324561.02	-	-	0.1	-	-
-	Наземный	6	Метод спутниковых геодезических измерений (определений)	302614.82	1324550.47	-	-	0.1	-	-

Описание местоположения объекта недвижимости

1. Описание местоположения здания, сооружения, объекта незавершенного строительства в границах земельного участка

1.1. Сведения о характерных точках контура объекта недвижимости

Система координат: МСК-37, зона

Зона № 1

Номер контура	Тип контура	Номера характерных точек контура	Метод определения координат	Координаты, м		R, м	Формулы, примененные для расчета средней квадратической погрешности определения координат характерных точек контура (M _t), м	Средняя квадратическая погрешность определения координат характерных точек контура (M _t), м	Глубина, высота расположения точки, м	
				X	Y				H 1	H 2
1	2	3	4	5	6	7	8	9	10	11
-	Наземный	7	Метод спутниковых геодезических измерений (определений)	302614.03	1324550.45	-	-	0.1	-	-
-	Наземный	8	Метод спутниковых геодезических измерений (определений)	302613.89	1324553.65	-	-	0.1	-	-
-	Наземный	9	Метод спутниковых геодезических измерений (определений)	302612.61	1324553.59	-	-	0.1	-	-
-	Наземный	10	Метод спутниковых геодезических измерений (определений)	302612.72	1324550.41	-	-	0.1	-	-
-	Наземный	11	Метод спутниковых геодезических измерений (определений)	302612.40	1324550.40	-	-	0.1	-	-
-	Наземный	12	Метод спутниковых геодезических измерений (определений)	302612.47	1324547.96	-	-	0.1	-	-

Описание местоположения объекта недвижимости

2. Описание местоположения машино-места

Обозначение машино-места (номер) -

2.1. Сведения о расстояниях

2.1.1. Сведения о расстояниях от специальных меток до характерных точек границ машино-места

N п/п специальной метки	N п/п характерной точки границы машино-места	Расстояние, м
1	2	3
-	-	-

2.1.2. Сведения о расстояниях между характерными точками границ машино-места

N п/п характерной точки границы машино-места	N п/п характерной точки границы машино-места	Расстояние, м
1	2	3
-	-	-

2.2. Сведения о координатах специальных меток (при наличии)

N п/п специальной метки	Координаты, м		Формулы, примененные для расчета средней квадратической погрешности определения координат специальных меток (Mt), м	Средняя квадратическая погрешность определения координат (Mt), м
	X	Y		
1	2	3	4	5
-	-	-	-	-

2.3. Сведения о характерных точках границ помещения, в котором расположено машино-место

Номера характерных точек границ помещения	Координаты, м		Формулы, примененные для расчета средней квадратической погрешности определения координат характерных точек контура (Mt), м	Средняя квадратическая погрешность определения координат характерных точек контура (Mt), м
	X	Y		
1	2	3	4	5
-	-	-	-	-

Характеристики объекта недвижимости

№ п/п	Наименование характеристики	Значение характеристики
1	2	3
1	Вид объекта недвижимости	Здание
2	Кадастровый номер объекта недвижимости	37:06:010403:1252
3	Ранее присвоенный государственный учетный номер объекта недвижимости (кадастровый, инвентарный или условный номер)	-
4	Кадастровые номера исходного(ых) объекта(ов) недвижимости (из которого (которых) образован объект недвижимости)	-
5	Номер кадастрового квартала (кадастровых кварталов), в котором (которых) находится объект недвижимости	37:06:010403
5.1	Номера кадастровых округов	-
6	Кадастровые номера иных объектов недвижимости, в границах которых или в которых расположен объект недвижимости	-
6.1	Кадастровый номер земельного участка (земельных участков), в границах которого (которых) расположены здание, сооружение или объект незавершенного строительства	37:06:010403:54
6.2	Кадастровый номер здания или сооружения, в котором расположено помещение или машино-место	-
6.3	Кадастровый номер квартиры, в которой расположена комната	-
6.4	Кадастровые номера помещений, машино-мест, расположенных в здании, сооружении	-
7	Кадастровый номер единого недвижимого комплекса или предприятия как имущественного комплекса, если объект недвижимости входит в состав таких объектов и (или) право на него (в том числе право аренды) входит в состав предприятия как имущественного комплекса	-
	Адрес объекта недвижимости	-
8	Местоположение объекта недвижимости	Российская Федерация, Ивановская область, район Ильинский, поселок Ильинское-Хованское, улица Первомайская, дом 33А
	Дополнение местоположения объекта недвижимости	-
9	Наименование водного объекта, на котором (в акватории или части акватории которого) расположено гидротехническое сооружение	-
10	Назначение здания, сооружения, помещения, единого недвижимого комплекса	Нежилое
	Проектируемое назначение объекта незавершенного строительства	-
11	Вид (виды) разрешенного использования здания, сооружения, помещения	-
12	Наименование здания, сооружения, помещения, единого недвижимого комплекса	Ильинская сберкасса
13	Количество этажей объекта недвижимости	1
	в том числе подземных	-
14	Материал наружных стен здания	Кирпичные

№ п/п	Наименование характеристики	Значение характеристики		
1	2	3		
15	Год ввода объекта недвижимости в эксплуатацию по завершении его строительства	-		
16	Год завершения строительства объекта недвижимости	1984		
17	Век (период) постройки объекта недвижимости	-		
18	Площадь объекта недвижимости (P), м ² , и средняя квадратическая погрешность ее определения, м ²	209.4		
19	Основная(ые) характеристика(и) сооружения и ее (их) значение(я)	Тип	Значение	Единицы измерения
		-	-	-
20	Степень готовности объекта незавершенного строительства, %	-		
21	Основная характеристика объекта незавершенного строительства и ее проектируемое значение	-		
22	Номер, тип этажа, на котором (которых) расположено помещение	-		
23	Номер, тип этажа, на котором расположено машино-место	-		
24	Обозначение (номер) помещения, машино-места на поэтажном плане	-		
25	Вид жилого помещения (квартира, комната (в квартире), если жилое помещение расположено в многоквартирном доме	-		
26	Сведения о том, что помещение предназначено для обслуживания всех остальных помещений и (или) машино-мест в здании, сооружении или помещении относится к общему имуществу в многоквартирном доме	-		
27	Сведения об отнесении помещения к специализированному жилищному фонду или к жилым помещениям наемного дома социального использования или наемного дома коммерческого использования	-		
28	Сведения об объектах недвижимости, входящих в состав единого недвижимого комплекса (включаемых и (или) исключаемых из его состава)	№ п/п	Вид объекта недвижимости	Кадастровый номер
		-	-	-
29	Сведения об объектах недвижимости, входящих в состав сооружения, представляющего собой сложную вещь	№ п/п	Вид объекта недвижимости	Тип и значение основной характеристики
		-	-	-
30	Сведения о включении объекта недвижимости в единый государственный реестр объектов культурного наследия (памятников истории и культуры) народов Российской Федерации	-		
30.1	Регистрационный номер, вид и наименование объекта недвижимости в едином государственном реестре объектов культурного наследия (памятников истории и культуры) народов Российской Федерации либо регистрационный номер учетной карты объекта, представляющего собой историко-культурную ценность, вид и наименование выявленного объекта культурного наследия	-		

№ п/п	Наименование характеристики	Значение характеристики
1	2	3
30.2	Реквизиты решений Правительства Российской Федерации, органов охраны объектов культурного наследия о включении объекта недвижимости в единый государственный реестр объектов культурного наследия (памятников истории и культуры) народов Российской Федерации либо об отнесении объекта недвижимости к выявленным объектам культурного наследия, подлежащим государственной охране	-
30.3	Реквизиты документа, на основании которого установлены требования к сохранению, содержанию и использованию объектов культурного наследия (памятников истории и культуры) народов Российской Федерации, требования к обеспечению доступа к таким объектам либо выявленному объекту культурного наследия	-

Заключение кадастрового инженера

Кадастровым инженером Шишловой Светланой Владимировной (квалификационный аттестат №37-11-28 от 02.03.2011 г., номер регистрации в государственном реестре лиц № 10450, СНИЛС-042-951-574 61) проводились кадастровые работы в связи с изменением сведений о площади и уточнением местоположения характерных точек здания с кадастровым номером 37:06:010403:1252, расположенного по адресу: Российская Федерация, Ивановская область, Ильинский р-н, п. Ильинское-Хованское, ул. Первомайская, д.33А.

При проведении работ были собраны и изучены документы: кадастровый план территории №КУВИ-999/2022-1444478 от 28.11.2022 г., выписка из ЕГРН от 26.06.2019 г., проектная документация №0903-07.04.21-АР от 07.04.2021 г., план натуральных измерений. На основании этих документов был подготовлен технический план.

При проведении анализа документов было выявлено, что сведения о здании с кадастровым номером 37:06:010403:1252, расположенного по адресу: Российская Федерация, Ивановская область, Ильинский р-н, п. Ильинское-Хованское, ул. Первомайская, д.33А уже числятся в ЕГРН: площадью – 188.7 кв.м. В результате проведения работ площадь здания составила 209.4 кв.м. Увеличение площади произошло вследствие перепланировки, а также согласно новому подсчету площади в соответствии с п.5 Требований к определению площади здания, сооружения, помещения, машино-места Приказа Росреестра от 23 октября 2020 г. №П/0393 "Об утверждении требований к точности и методам определения координат характерных точек границ земельного участка, требований к точности и методам определения координат характерных точек контура здания, сооружения или объекта незавершенного строительства на земельном участке, а также требований к определению площади здания, сооружения и помещения": Площадь жилого или нежилого здания определяется как сумма площадей всех надземных и подземных этажей и п.8.3 «Площадь этажа нежилого здания, сооружения определяется в пределах внутренних поверхностей наружных стен.»

При проведении работ кадастровым инженером был произведен осмотр здания, было выявлено, что размеры несколько отличаются от проектной документации, в результате этого был подготовлен план натуральных измерений.

Согласно требований Приказа Росреестра от 23 октября 2020 г. №П/0393 "Об утверждении требований к точности и методам определения координат характерных точек границ земельного участка, требований к точности и методам определения координат характерных точек контура здания, сооружения или объекта незавершенного строительства на земельном участке, а также требований к определению площади здания, сооружения и помещения": средняя квадратичная погрешность определения площади здания путем разбивки такого объекта на простейшие геометрические фигуры вычисляется по формуле:

$$m_{p_эт} = \sqrt{\sum m_f^2}$$

$$\text{Где, } M_f = m_s \sqrt{a^2 + b^2}$$

в результате:

$$m_{p_эт}(1\text{-й этаж}) = 0,05 \sqrt{(11,51^2 + 18,19^2)} = 1,07 \text{ кв.м.}$$

В соответствии с п.11.10 Рекомендациям по технической инвентаризации и регистрации зданий гражданского назначения, утвержденным Росжилкоммуносоюзом 01.01.1991 г. погрешность измерения (m_s) линий составляет:

длиной до 1 м +/- 1 см – 0,01 м;

длиной до 6 м +/- 3 см – 0,03 м;

длиной до 12 м +/- 5 см – 0,05 м;

длиной до 24 м +/- 8 см – 0,08 м;

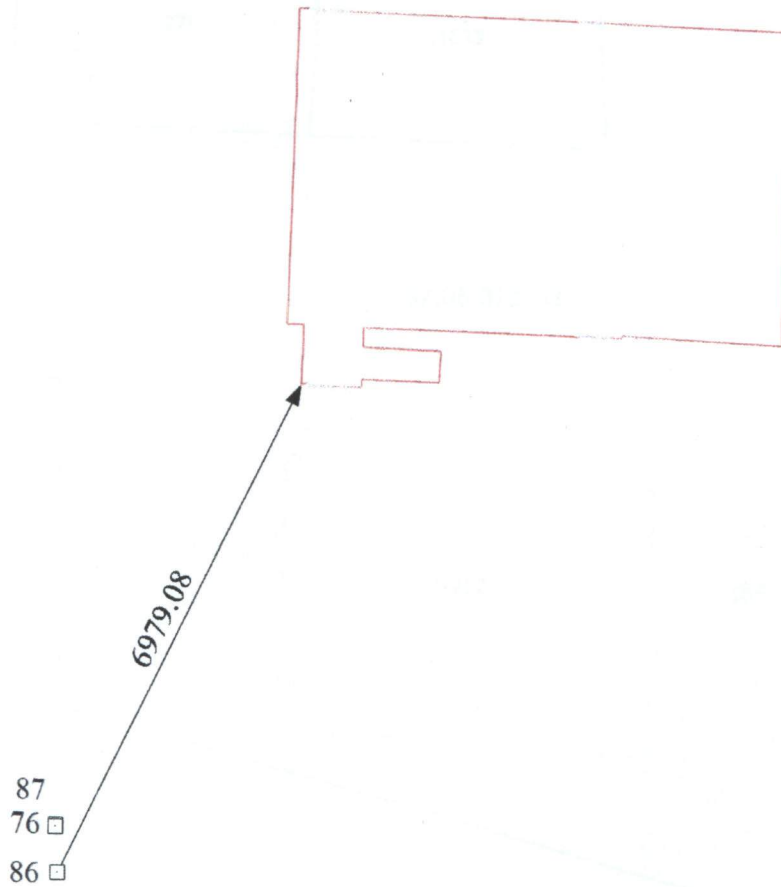
длиной до 100 м +/- 30 см – 0,30 м.

Здание расположено на земельном участке, с кадастровым номером 37:06:010403:54, граница которого не установлена в соответствии с требованиями земельного законодательства.

Договор на выполнение кадастровых работ №01-10/22 от 31.10.2022 г.

Технический план подготовил кадастровый инженер Шишлова Светлана Владимировна, являющийся членом СРО КИ Объединение профессионалов кадастровой деятельности (сокращенное наименование - Ассоциация СРО "ОПКД") (дата вступления в СРО "15" сентября 2016 г., уникальный реестровый номер кадастрового инженера в реестре членов СРО КИ N 2333). Сведения о СРО КИ Объединение профессионалов кадастровой деятельности (сокращенное наименование - Ассоциация СРО "ОПКД") содержатся в государственном реестре СРО КИ (уникальный номер реестровой записи от "08" июля 2016 г. N 003).

Схема геодезических построений



Масштаб 1:300

Условные обозначения




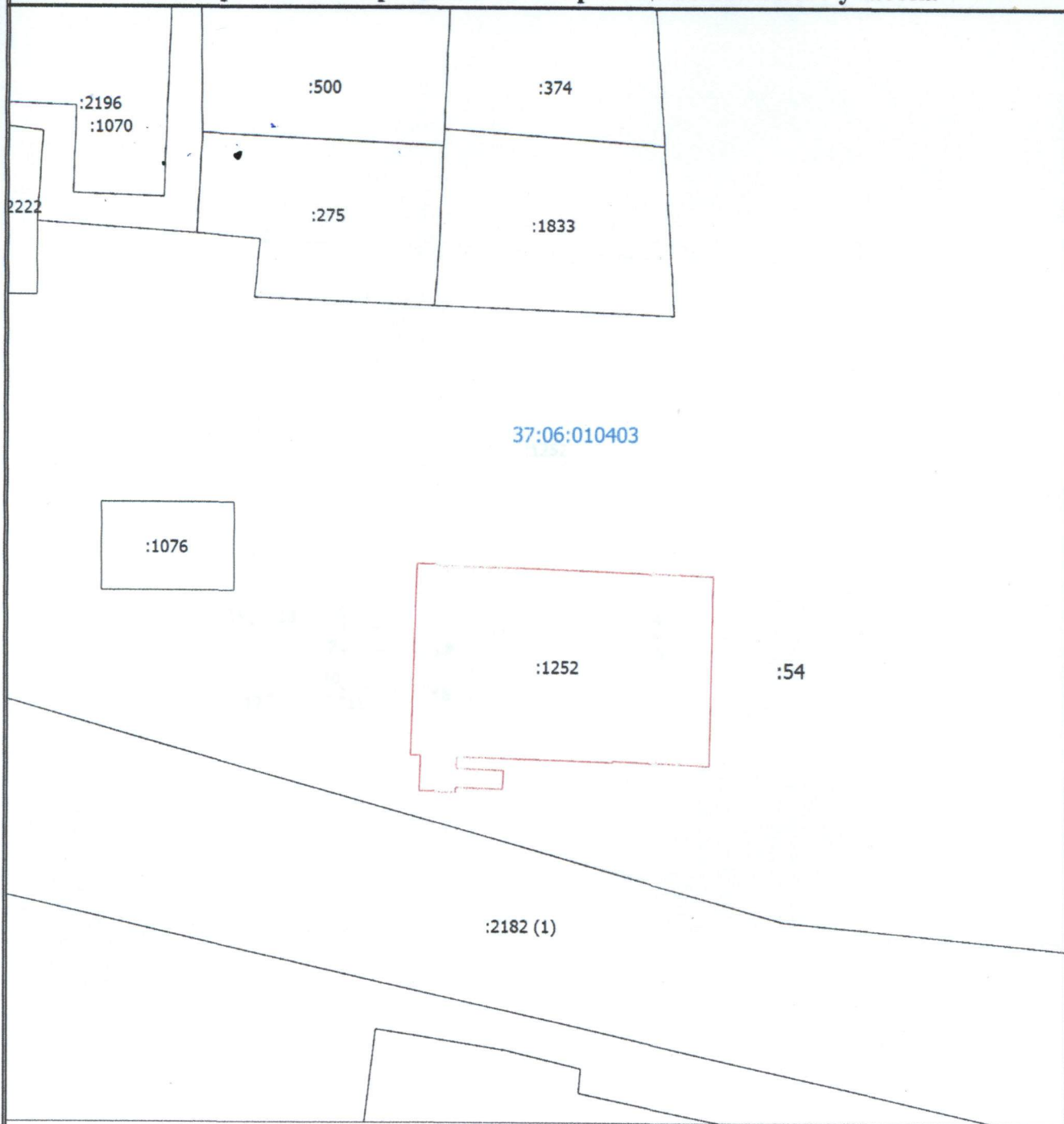
-  - Часть контура, образованного проекцией вновь образованного наземного конструктивного элемента здания, сооружения, объекта незавершенного строительства
-  - Пункт опорной межевой сети
-  - Направления геодезических построений при определении координат характерных точек границ земельного участка
- 76 - Номер пункта опорно межевой сети
- 6979.08 - Расстояние от пункта опорно межевой сети

Схема расположения здания, сооружения (части объекта недвижимости), объекта незавершенного строительства в границах земельного участка

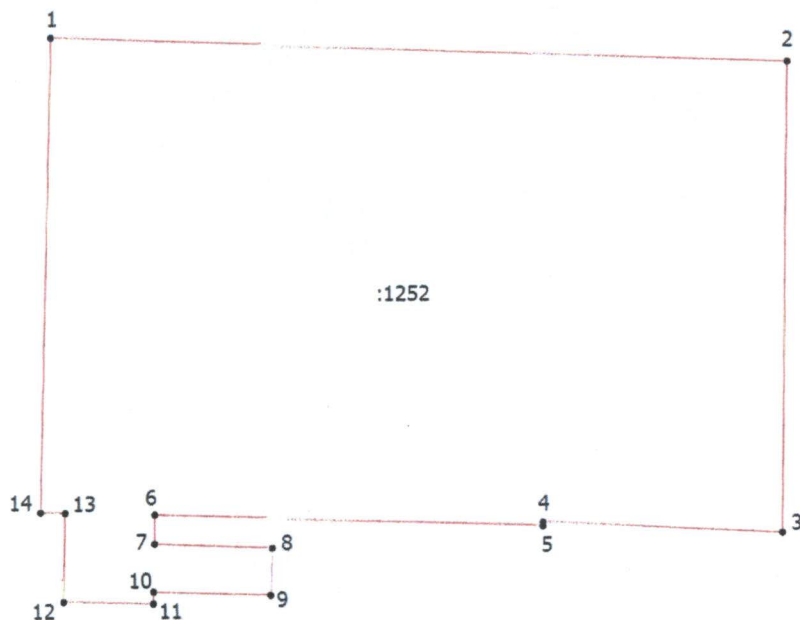


Масштаб 1:400

Условные обозначения

- :1252 - Кадастровый номер здания
- - Часть контура, образованного проекцией вновь образованного наземного конструктивного элемента здания, сооружения, объекта незавершенного строительства
- - Часть контура, образованного проекцией существующего наземного конструктивного элемента здания, сооружения, объекта незавершенного строительства
- 37:06:010403 - Номер кадастрового квартала
- :54 - Кадастровый номер земельного участка

Чертеж контура здания, сооружения (части объекта недвижимости), объекта незавершенного строительства



Масштаб 1:200

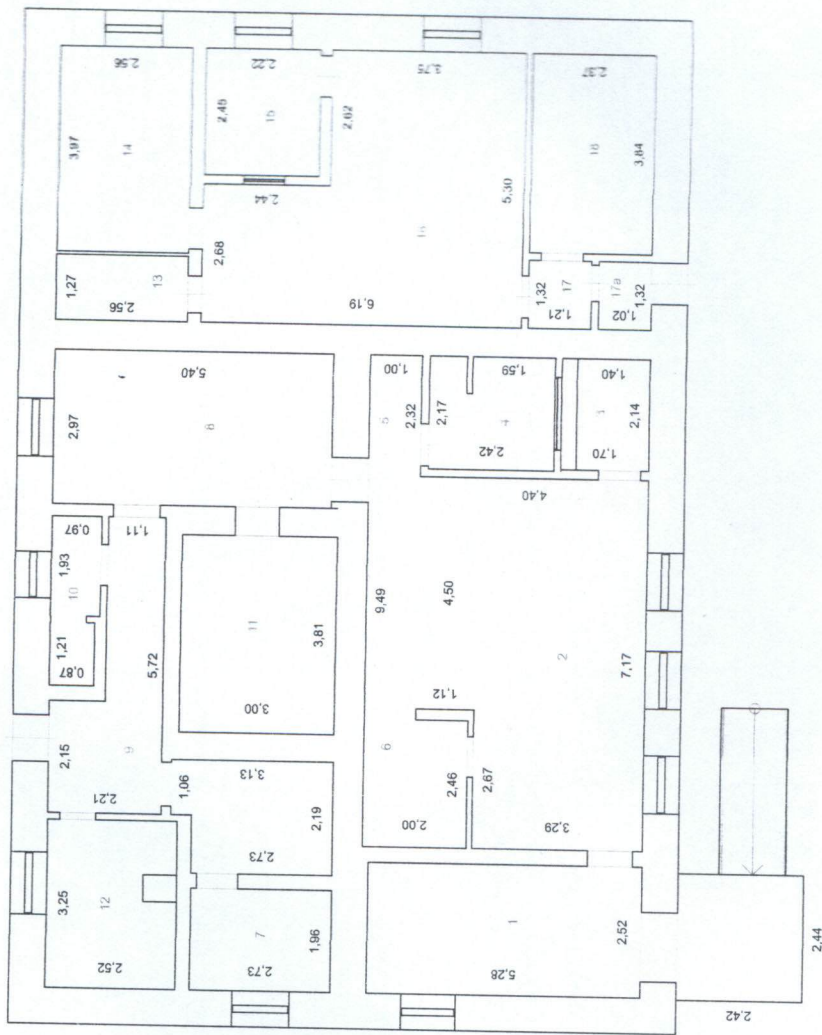
Условные обозначения

- - Характерная точка контура здания, сооружения, объекта незавершенного строительства
- 1 - Обозначение новой характерной точки
- :1252 - Кадастровый номер здания
- - Часть контура, образованного проекцией вновь образованного наземного конструктивного элемента здания, сооружения, объекта незавершенного строительства

ТЕХНИЧЕСКИЙ ПЛАН ЗДАНИЯ

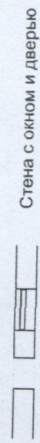
План этажа

1-й этаж



M 1:100

Условные обозначения:



Стена с окном и дверью

ОБЩЕСТВО С ОГРАНИЧЕННОЙ ОТВЕТСТВЕННОСТЬЮ

«РАКУРС ГРУПП»

Ассоциация СРО «ОПВО»

Номер в гос. реестре СРО-П-059-20112009

Рег. номер в реестре 106 от 04.03.2010г.

Заказчик: Ивановское отделение №8659 Среднерусский банк ПАО Сбербанк

**"Проект перепланировки и переоборудования помещений объекта
Ивановского отделения 8639/051 Среднерусского банка ПАО Сбербанк,
расположенного по адресу: Ивановская область, Ильинский район,
пгт. Ильинское-Хованское, ул. Первомайская, д.33а"**

ПРОЕКТНАЯ ДОКУМЕНТАЦИЯ

Раздел 3

"Архитектурные решения"

0903-07.04.21-АР

Том 3

И.о. генерального директора

А.С. Доронин

Главный инженер проекта

Е.А. Буренкова

*Иваново
2021*

Взам. инв. №	Подпись и дата	Инв. № подл.
--------------	----------------	--------------

Общие данные

Ведомость чертежей основного комплекта АР


Номер	Наименование	Примечание
1	Общие данные	
2	Обмерный план	
3	План демонтажа	
4	Монтажный план перегородок	
5	Развертка бронированных перегородок. Монтажная схема бронированных перегородок	
6	План отверстий	
7	План после перепланировки	
8	Монтажный план с указанием заполнения проемов	
9	Схемы заполнения проемов. Спецификация заполнения проемов	
10	План полов	
11	План потолков	

Общие указания

- Основанием для разработки проектной документации служит задание заказчика и задания смежных разделов
- За отн. 0.000 принята отметка существующего пола 1ого этажа
- Проект разработан в соответствии с действующими нормами и правилами
- Проект разработан применительно к следующим условиям:
- место строительства Ивановская область, Ильинский район, пгт Ильинское-Хованское, ул. Первомайская д.33а
- расчетная зимняя температура воздуха -30
- климатический район строительства -II
- Характеристика здания: здание прямоугольное в плане, размерами в осях 17,91x11,33м, одноэтажное, отапливаемое. Существующие стены и перегородки кирпичные, толщиной 720 и 120мм соответственно.
- Проектируемые перегородки Гипсокартонные Кнауф марки С11толщиной 100мм, металлические бронированные 1 класса устойчивости к взлому.
- Производство работ по устройству полов, гидроизоляции парозоляции выполнять согласно СП 17.13330.2021, СП 29.13330.2011
- Внутреннюю отделку выполнять в соответствии в ведомостью отделки помещений.

Ведомость ссылочных и прилагаемых документов

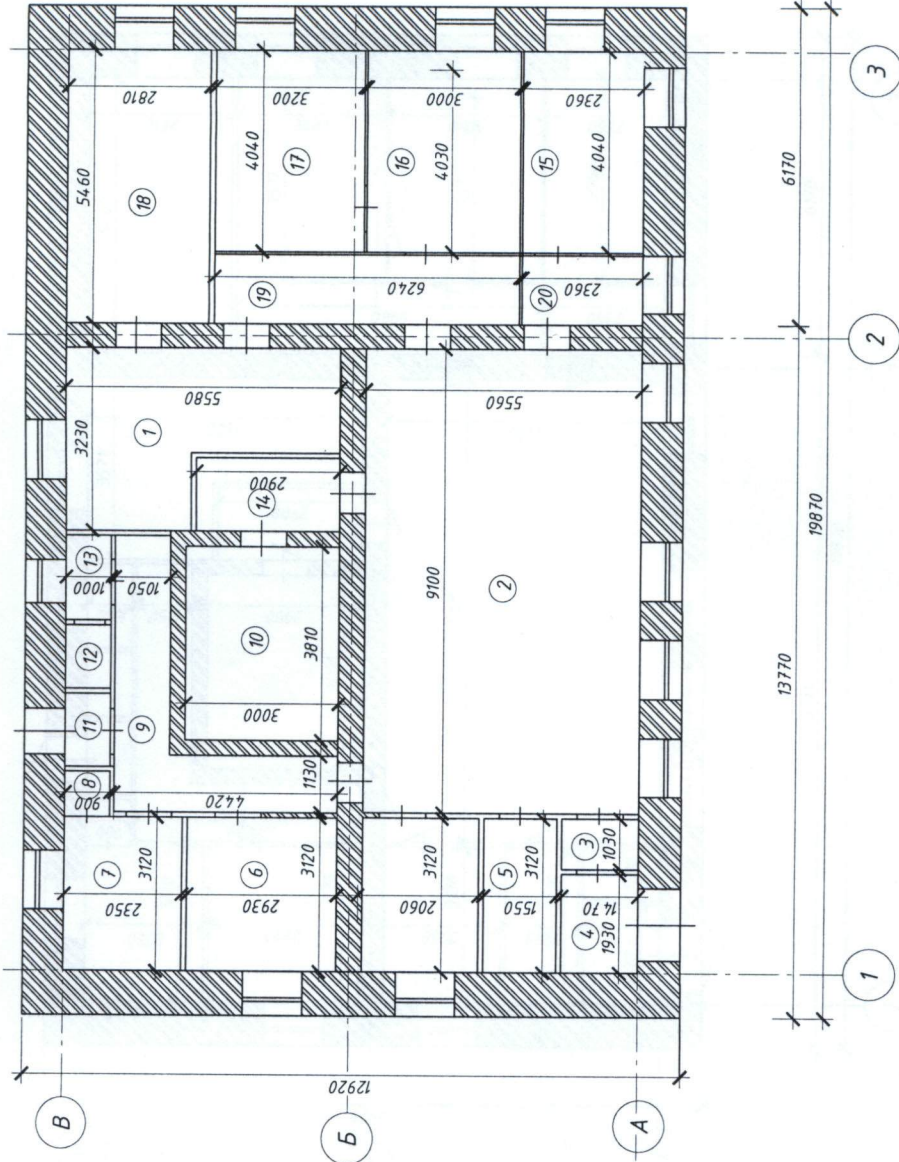
Номер	Наименование	Примечание
ГОСТ Р 51224-98	Средства защиты банковские. Двери и люки	
ГОСТ Р 21519-2003	Оконные блоки из алюминиевых сплавов	

		Данный чертеж не подлежит размножению или передаче другим организациям и лицам без письменного согласия ООО "РАКУРС ГРУПП"			
		0903-07.04.21-АС			
		"Проект перепланировки и переустройства помещений объекта Ивановского отделения 6639/051 Свердловского банка ПАО Сбербанк, расположенного по адресу: Ивановская область, Ильинский район, пгт. Ильинское-Хованское, ул. Первомайская, д.33а"			
Изм.	Кол.уч	Лист	№ док.	Подпись	Дата
Разраб.		Разработчик		<i>Бу</i>	
		Отделение 6639/051		Лист	Листов
				П	1
Н. Контр.	Сучкова	Общие данные		000 "РАКУРС ГРУПП"	
ГИП	Буренкова				

Обмерный план

Экспликация помещений на отп. 0.000
(до перепланировки и переоборудования)

Номер помещения	Наименование	Площадь, м ²
1	Подсобное помещение	13,70
2	Операционный зал	50,60
3	Тамбур	1,50
4	Тамбур	2,80
5	Касса	11,30
6	Компьютерная	9,10
7	Котельная	7,40
8	Ниша	0,80
9	Коридор	9,70
10	Кладовая	11,40
11	Тамбур	1,40
12	Туалет	1,10
13	Тамбур	1,90
14	Предкладовая	4,10
15	Кабинет	9,50
16	Бухгалтерия	12,10
17	Бухгалтерия	12,90
18	Последующий контроль	15,30
19	Коридор	8,80
20	Коридор	3,30
Итого:		188,70



Условные обозначения



Данный чертеж не подлежит размножению или передаче другим организациям и лицам без письменного согласия ООО "РАКУРС ГРУПП"

0903-07.04.21-АС

"Проект перепланировки и переоборудования помещений объекта Ивандского отделения 8639/051 Среднерусского банка ПАО Сбербанк, расположенного по адресу: Ивановская область, Ильинский район, п.г.т. Ильинское-Хованское, ул. Первомайская, д.33а"

Изм.	Колуч	Лист	И в док.	Подпись	Дата
Разработ.	Разработ				
Н. Контр.	Сучкова				
ГИП	Буренкова				

Лист	Листов
П	2

Отделение 8639/051

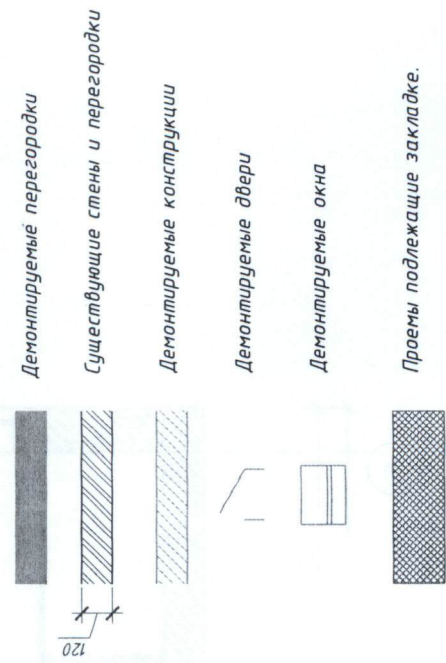
Обмерочный план

ООО "РАКУРС ГРУПП"

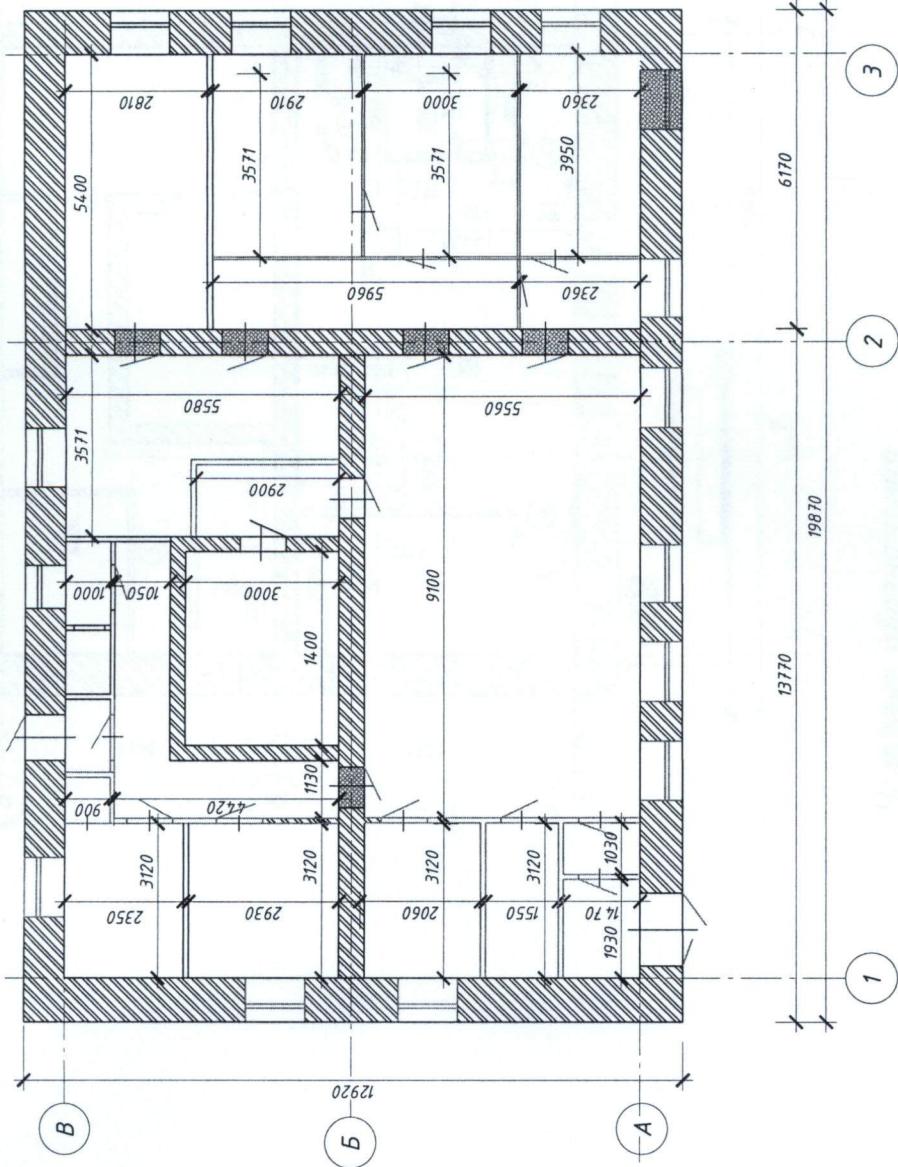
Ведомость объемов работ

Номер	Наименование вида работ	Материал	Ед. изм	Площадь, кв.м.
1	Демонтаж кирпичных перегородок	кирпич	куб.м	6.4
2	Демонтаж ГКЛ карада	ГКЛ	кв.м	15.6
3	Демонтаж подлума		кв.м	31
4	Демонтаж дверных блоков		шт.	18
5	Демонтаж оконных блоков		шт.	9

Условные обозначения

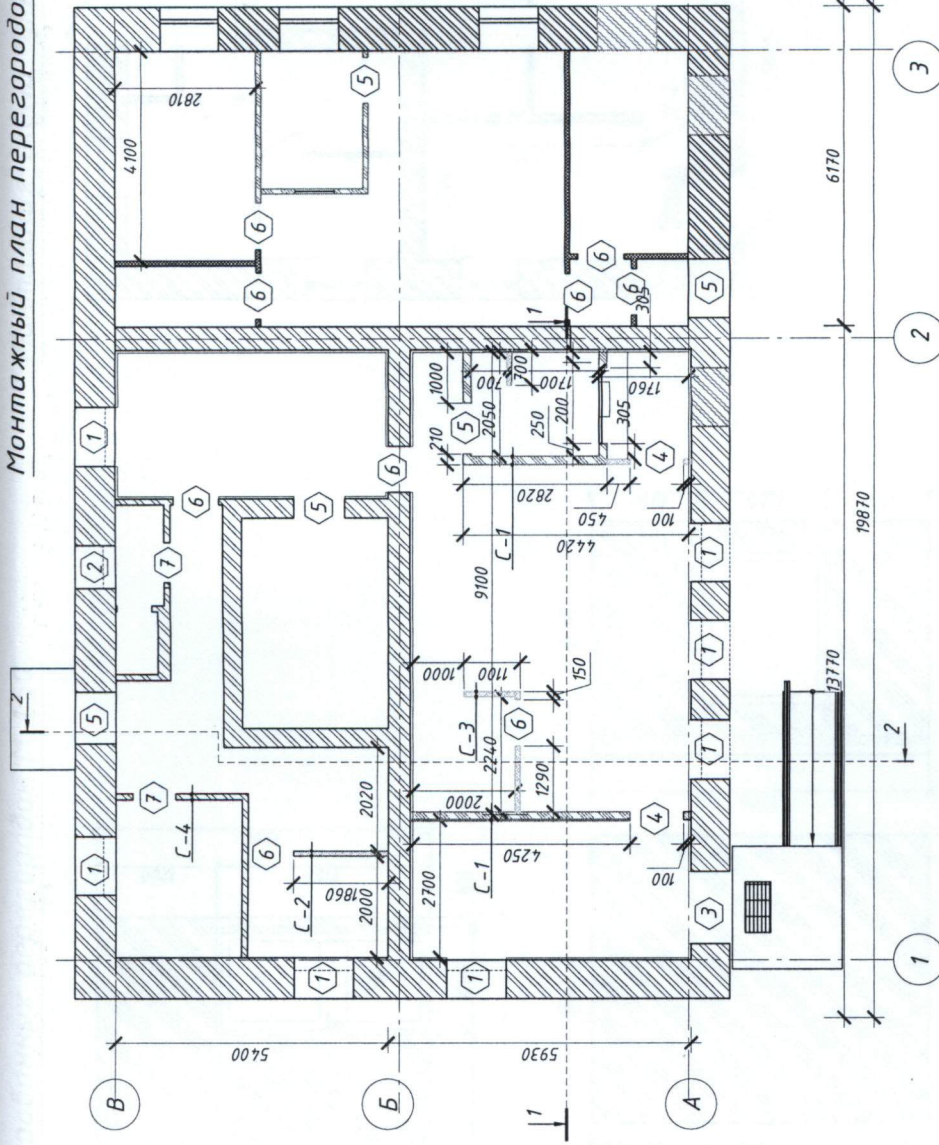


План демонтажа

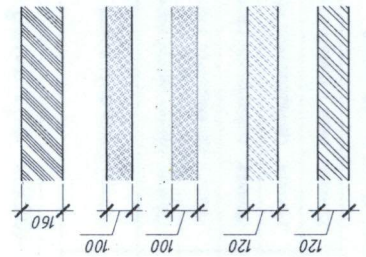


РАКУРС ГРУПП	Данный чертеж не подлежит размножению или передаче другим организациям и лицам без письменного согласия ООО "РАКУРС ГРУПП"				
	0903-07.04.21-АС				
Изм.	Кол.уч.	Лист	И в док.	Подпись	Дата
Разраб.		Разрядов			
Н. Контр.	Сучкова	ГИП	Буренкова		
Отделение 6639/051			Стация	Лист	Листов
План демонтажа			П	2	
ООО "РАКУРС ГРУПП"					

Монтажный план перегородок



Условные обозначения



C-1 Бронированная перегородка

C-2 Перегородка из ГКЛ с заполнением из мин.ваты
t=100мм

C-3 Перегородка из огнестойкого ГКЛ с заполнением из мин.ваты t=100мм

C-4 Перегородки из керамического кирпича
t=120мм

Существующие стены и перегородки

РАКУРС ГРУПП

Данный чертеж не подлежит размножению или передаче другим организациям и лицам без письменного согласия ООО "РАКУРС ГРУПП"

0903-07.04.21-АС

"Проект перепланировки и переустройства помещений объекта Ивановского отделения 6639/051 Среднерусского банка ПАО Сбербанк, расположенного по адресу: Ивановская область, Ильинский район, пгп. Ильинское-Хованское, ул. Первомайская, д.33а"

Им.	Кол.уч	Лист	№ док.	Подпись	Дата
Разраб.			Разрадова	<i>[Signature]</i>	
Н. Контр.			Сучкова	<i>[Signature]</i>	
ГИП			Буржекова	<i>[Signature]</i>	

Отделение 6639/051

Стация Лист

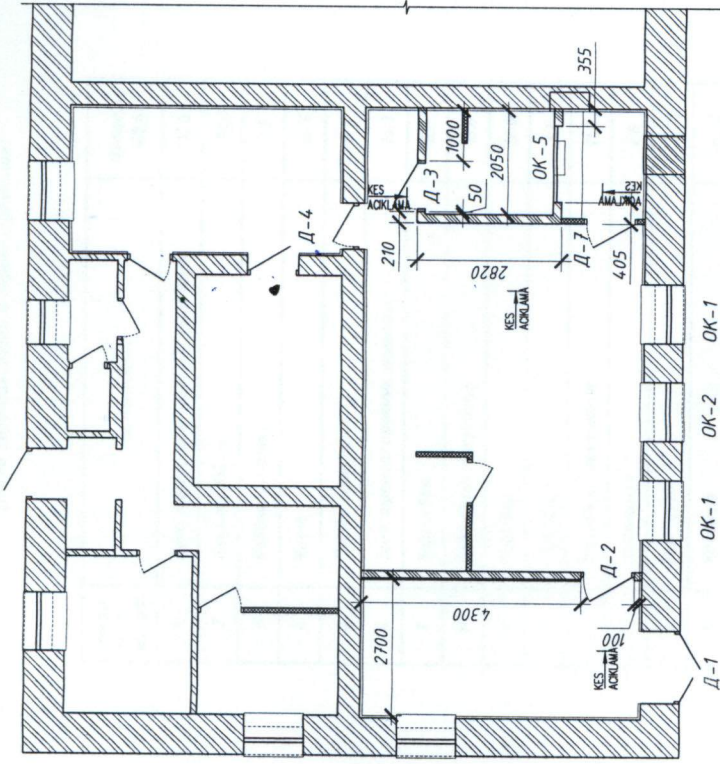
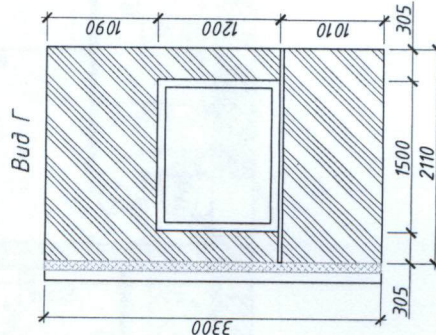
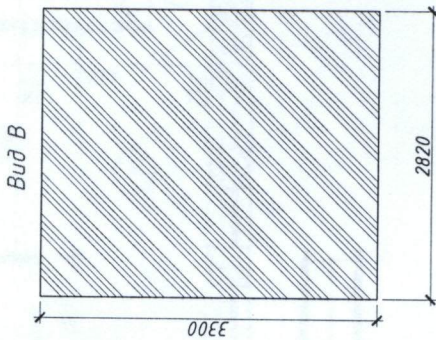
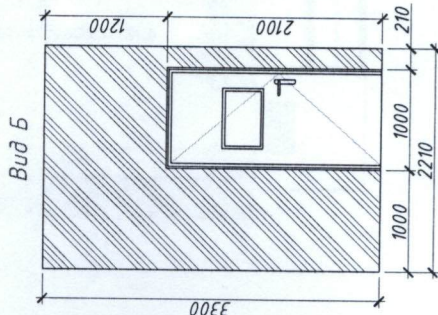
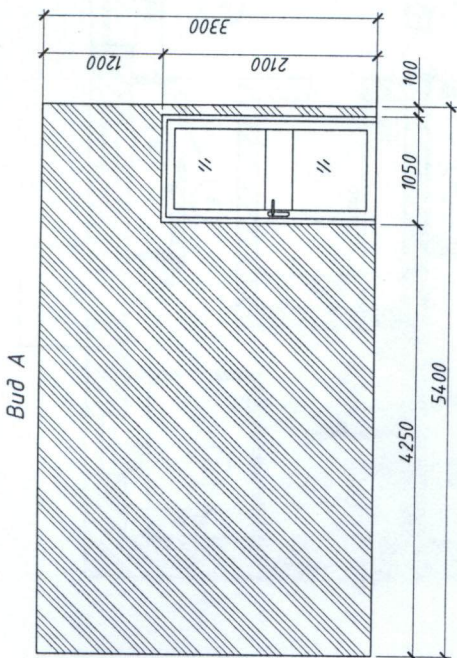
Лист 2

Монтажный план перегородок

ООО "РАКУРС ГРУПП"

Развертка бронированных перегородок М 1:50

Монтажная схема бронированных перегородок



Ведомость объемов работ

Номер	Наименование вида работ	Материал	Ед. изм	Площадь, кв.м.
1	Монтаж бронепанелей перегородки (вид А)	БП1031п	кв.м	15.6
2	Монтаж бронепанелей перегородок кассы (вид Б,В,Г)	БП1031п	кв.м	20.4
3	Монтаж остекленной металлической двери Д-2		шт.	1
4	Монтаж бронированной двери Д-3		шт.	1
5	Монтаж окна с передаточным модулем ОК-5		шт.	1

Схемы окон и дверей см. АР лист 8



Данный чертеж не подлежит размножению или передаче другим организациям и лицам без письменного согласия ООО "РАКУРС ГРУПП"

0903-07.04.21-АС

"Проект перепланировки и переустройства помещений объекта Ивановского отделения 8639/051 Среднеуральского банка ПАО Сбербанк, расположенного по адресу: Ивановская область, Ильинский район, п.м. Ильинское-Хобанское, ул. Первомайская, д.33а"

Изм.	Кол.уч	Лист	И в док.	Подпись	Дата
Разраб.					

Стадия	Лист	Листов
П	5	

Отделение 8639/051

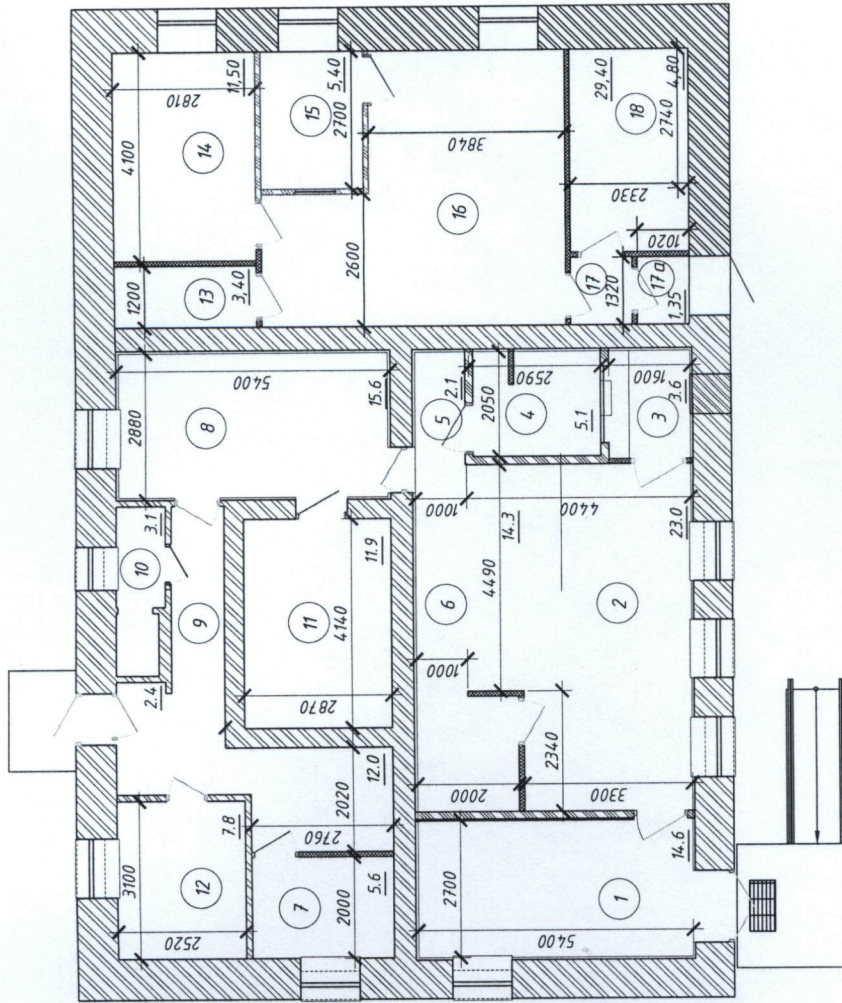
Развертка бронированных перегородок
Монтажная схема бронированных перегородок

ООО "РАКУРС ГРУПП"

План после перепланировки

Экспликация помещений на отп. 0.000

(после перепланировки и переоборудования)



Номер помещения	Наименование	Площадь, кв.м.
1	Зона круглосуточного обслуживания	14.6
2	Клиентский зал	23.0
3	Кабина клиента	3.6
4	Касса	14.6
5	Место пересчёта	2.1
6	Зона транзакционных операций	14.3
7	Кроссовая	5.6
8	Службное помещение	15.6
9	Коридор	12.0
10	Сан. узел	3.1
11	Службное помещение	11.9
12	Котельная	7.8
13	Сан. узел	3.40
14	Кабинет	11.50
15	Касса	5.40
16	Зал	29.40
17	Тамбур	3.15
17а	Тамбур	1.35
18	Хоз. помещение	4.80
Итого:		187.20*

* уточнить после проведения СМР

		Данный чертеж не подлежит размножению или передаче другим организациям и лицам без письменного согласия ООО "РАКУРС ГРУПП"			
		0903-07.04.21-АС			
Изм.	Кол.уч.	Лист	№ док.	Подпись	Дата
Разраб.		Разрядов			
Проект перепланировки и переоборудования помещений объекта Ивановского отделения 8639/051 Среднерусского банка ПАО Сбербанк, расположенного по адресу: Ивановская область, Ильинский район, пгт. Ильинское-Хованское, ул. Первомайская, д.33а."					
Н. Компр.		Службова		Лист	
ГИП		Буренкова		Листов	
				Отделение 8639/051	
				План после перепланировки	
				000 "РАКУРС ГРУПП"	

Подпись и печать кадастрового инженера (при подготовке технического плана в форме бумажного документа):

