



Федеральный центр инвентаризации
и оценки недвижимости
«Ростехинвентаризация»

Государственное унитарное предприятие
Республики Мордовия
«ГОСУДАРСТВЕННАЯ ИНВЕНТАРИЗАЦИЯ»

г. Саранск, ул. Ст. Разина, 17а, тел. 4.43.54

Филиал федерального
государственного унитарного
предприятия
«Ростехинвентаризация»
по Республике Мордовия
Торбеевское отделение



ТЕХНИЧЕСКИЙ ПАСПОРТ

на здание магазина "ТКАНИ"
(назначение нежилого строения)

Район Торбеевский

город (пос.) Торбеево

улица (пер., проезд) Интернациональна 9 № 12

составлен по состоянию на 22 марта 2004 г.

квартал № _____

инвентарный № 674

Форма технического паспорта
утверждена приказом МЖКХ РСФСР
от 29.12.1971 г. № 576

ПЛАН УСАДЕБНОГО УЧАСТКА

III БЛАГОУСТРОЙСТВО ЗДАНИЯ ПОЛЕЗНОЙ ПЛОЩАДИ

ул. Интернациональная № 12 кв. № _____ пос. Марбеево

Дата записи	Водоотвод	ОТОПЛЕНИЕ						Газо-снабжение	Лифты	
		ЦЕНТРАЛЬНОЕ							пассажир.	грузовые
		от АГВ	от ТЭЦ	собств. котельня	кварт. котельня	с централ.	горячим водоснаб.			
	местная							блочно		
	централ.							централ.	Электро-снабжение	
	пенное									

ОБЩИЕ СВЕДЕНИЯ

Назначение _____

Использование _____

Количество мест _____

$A = \frac{KЦ}{2}$

13,07

H=3,35

29,03

V. ИСЧИСЛЕНИЕ ПЛОЩАДЕЙ И ОБЪЕМОВ ОСНОВНЫХ СТРОЕНИЯ И ПРИСТРОЕК

улицы Интернациональная

Литера по плану	Наименование здания и его частей	Формула для подсчета площадей по наружному обмеру	Площадь (кв. м.)	Высота	Объем (куб. м)
1	2	3	4	5	6
A	здание жилой	$29,03 \times 13,07$	379,4	3,35	1271,0

Дата	22.03.04
Составил	<i>[Signature]</i>
Проверил	<i>[Signature]</i>

и направленному вернуть год постройки 1965 год

1965

VI. ОПИСАНИЕ КОНСТРУКТИВНЫХ ЭЛЕМЕНТОВ ЗДАНИЯ И ОПРЕДЕЛЕНИЕ ИЗНОСА

Литера *А* Год постройки *1987* Число этажей *II*
 Группа капитальности Вид внутренней отделки



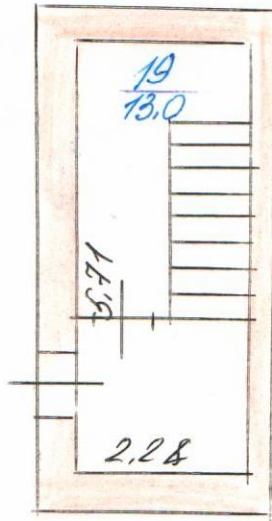
№№ по пор.	Наименование конструктивных элементов	Описание конструктивных элементов (материал, конструкция, отделка и прочее)	Техническое состояние (осадки, трещины, гниль и т. д.)	Удельный вес по таблице				Износ в %	% износа к строению гр. 7
				5	6	7	8		
	Фундаменты	<i>бутобетон</i>	<i>следы</i> <i>увлажнения</i>	<i>7</i>	<i>1</i>	<i>7</i>	<i>40</i>	<i>2</i>	
	а) Стены и их наружная отделка б) Перегородки	<i>кирпичные</i>							
	Перекрытия чердачное междуэтажное надподвальное	<i>кирпичные</i>		<i>26</i>	<i>1</i>	<i>26</i>	<i>40</i>	<i>10</i>	
		<i>ж/бет. плиты</i>		<i>8</i>	<i>1</i>	<i>8</i>	<i>36</i>	<i>2</i>	
		<i>дощ. плитк.</i>							
	Крыша	<i>мягкая</i> <i>кровля</i>		<i>14</i>	<i>1</i>	<i>14</i>	<i>30</i>	<i>50</i>	
	Полы	<i>ж/бет. плиты</i> <i>гидроит. мемб.</i>		<i>6</i>	<i>1</i>	<i>6</i>	<i>30</i>	<i>12</i>	
	Проемы оконные дверные	<i>двухстворчатые</i> <i>створчатые</i>							
		<i>одностворчатые</i> <i>окрашены</i>		<i>10</i>	<i>1</i>	<i>10</i>	<i>30</i>	<i>3</i>	
	Внутренняя отделка	<i>подделка, обшив</i>		<i>6</i>	<i>1</i>	<i>6</i>	<i>25</i>	<i>12</i>	
	Наружная отделка	<i>расщ. шуб</i>		<i>14</i>			<i>30</i>	<i>40</i>	
	санитарно и электротехнич. устройства Ванные Электроплиты Горячее водоснабж. Вентиляция Газоснабжение Мусопровод Лифт Канализация	Центр. отопление							
		Печное отопление							
		Водопровод							
		Электричество							
		радио							
		телефон							
		телевидение							
		с газ. колонками							
		с дровян. колонк.							
		горяч. водоснабж.							
	Прочие работы	<i>деревянные</i>		<i>9</i>	<i>1</i>	<i>9</i>	<i>30</i>	<i>2</i>	

Процент износа, привед. к 100 по формуле: $\frac{\text{Итого}}{100} \times 100$
 Итого *99,4* $\frac{99,4}{100} \times 100 = 99,4\%$
 процент износа (гр. 9) x 100
 удельный вес (гр. 7) $\frac{34,14 \times 100}{99,4} = 34,2\%$

ПОСТАНОВИТЕЛЕН ПЛАН СТРОЕНИЯ

ул. Интернациональн дом № 12 кв. № _____ Липс А паргтордееве
М. 1:100

Голдгмаж



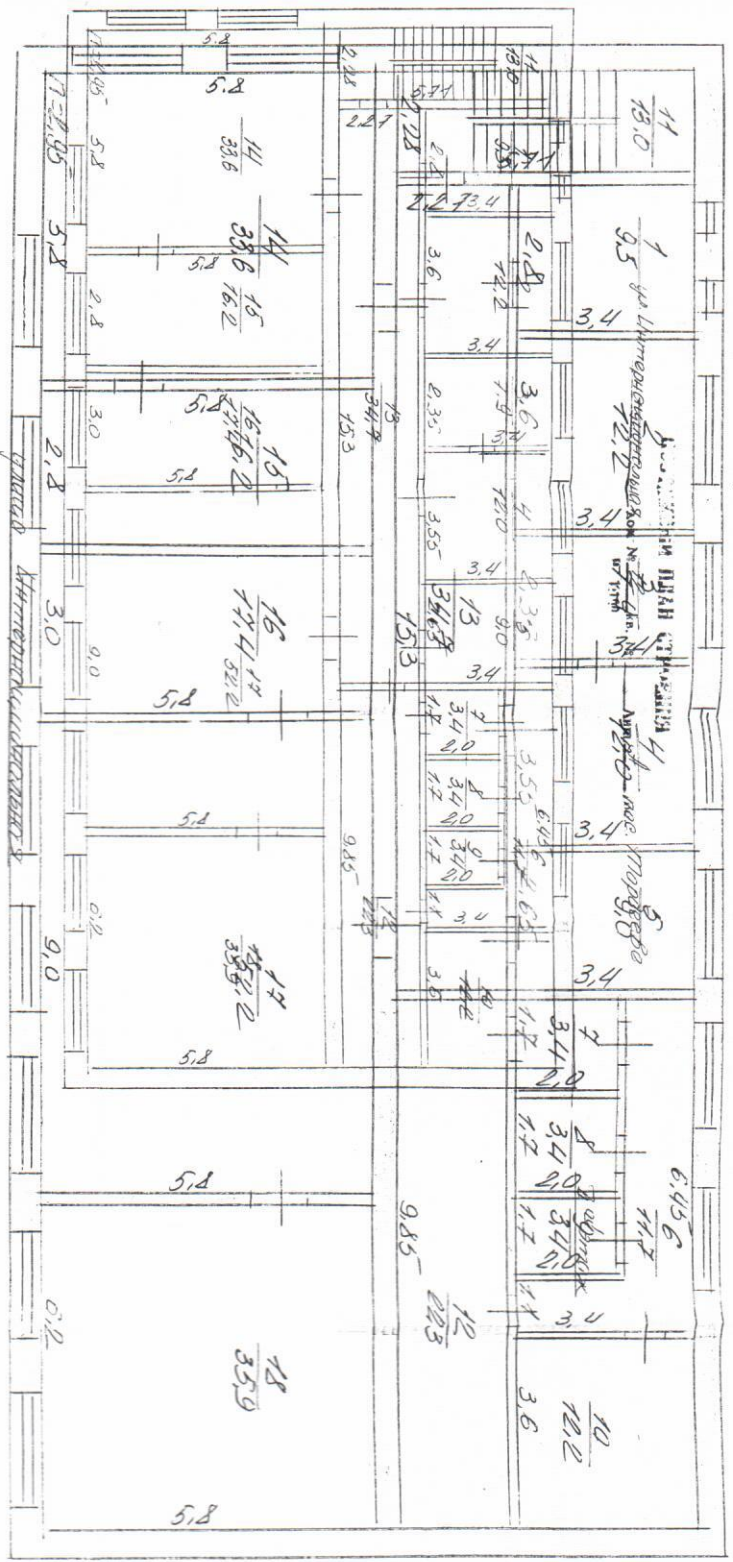
улица Интернациональная

Дата	
22.03.04	Составил
	Проверил

ПОСРЕДСТВЕННЫЙ ПЛАН СТРОЕНИЯ

ул. Интернациональная № 12, кв. № 199, лит. А, 1-й этаж, Тарбева

Т. А. Эткин



ул. Интернациональная № 12, кв. № 199, лит. А, 1-й этаж, Тарбева

ул. Интернациональная № 12, кв. № 199, лит. А, 1-й этаж, Тарбева

ЭКСПЛИКАЦИЯ

к поэтажному плану строения расположенного в городе (поселке)

Игорьево по ул. (пер.) Интернациональная № 12

Дата записи и литеры по плану	Этаж	№ помещения по плану	Назначение частей помещения	Формула подсчета площади по внутреннему обмеру	основная	вспомогательная	основная	вспомогательная	Итого по строению, этажу	Высота
1	2	3	4	5	6	7	8	9	10	11
22.03.04	II	1	комната милиции	3,4x2,8	9,5	-			9,5	
		2	подсобное помещение	3,6x3,4	12,2	-			12,2	
		3	архив	3,4x2,35	7,9	-			7,9	
		4	архив	3,55x3,4	12,0	-			12,0	
		5	архив	3,4x2,65	9,0	-			9,0	
		6	коридор	6,45(3,4)-10,2	-	11,7			11,7	
		7	касса	1,7x2,0	3,4	-			3,4	
		8	касса	1,7x2,0	3,4	-			3,4	
		9	касса	1,7x2,0	3,4	-			3,4	
		10	подсобное помещение	3,6x3,4	12,2	-			12,2	
		11	лестница	5,71x2,28	-	13,0			13,0	
		12	коридор	4,85x2,27	-	22,3			22,3	
		13	коридор	15,3x2,27	-	34,7			34,7	
		14	кабинет директора	5,8x5,8	33,6	-			33,6	
		15	кабинет директора	5,8x2,8	16,2	-			16,2	
		16	кабинет р.д.	5,8x3,0	17,4	-			17,4	
		17	душевая	4,0x5,8	52,2	-			52,2	
		18	кремниевый отдел	6,2x5,8	35,9	-			35,9	
		7 19	лестница	5,71x2,28	-	13,0			13,0	
			Итого:		228,3	94,7			323,0	

