

Общество с ограниченной ответственностью  
"КадастрПлюс"

# ТЕХНИЧЕСКИЙ ПАСПОРТ

На \_\_\_\_\_ **нежилое помещение**  
(вид объекта учета)

\_\_\_\_\_ **магазин**  
(наименование объекта учета)

Адрес (местоположение) объекта учета:

Субъект Российской Федерации	Республика Мордовия	
Район		
Муниципальное образование	тип	
	наименование	
Населенный пункт	тип	город
	наименование	Саранск
Улица (проспект, переулок и т.д.)	тип	проспект
	наименование	60 лет Октября
Номер дома	131	
Номер корпуса		
Номер строения		
Литера	А	
Иное описание местоположения	Республика Мордовия, г Саранск, пр-кт 60 лет Октября, д 131	

Сведения о ранее произведенной постановке на технический учет в ОТИ

Инвентарный номер	
Кадастровый номер	

Паспорт составлен по состоянию на \_\_\_\_\_ » \_\_\_\_\_ **октября** **2018** года

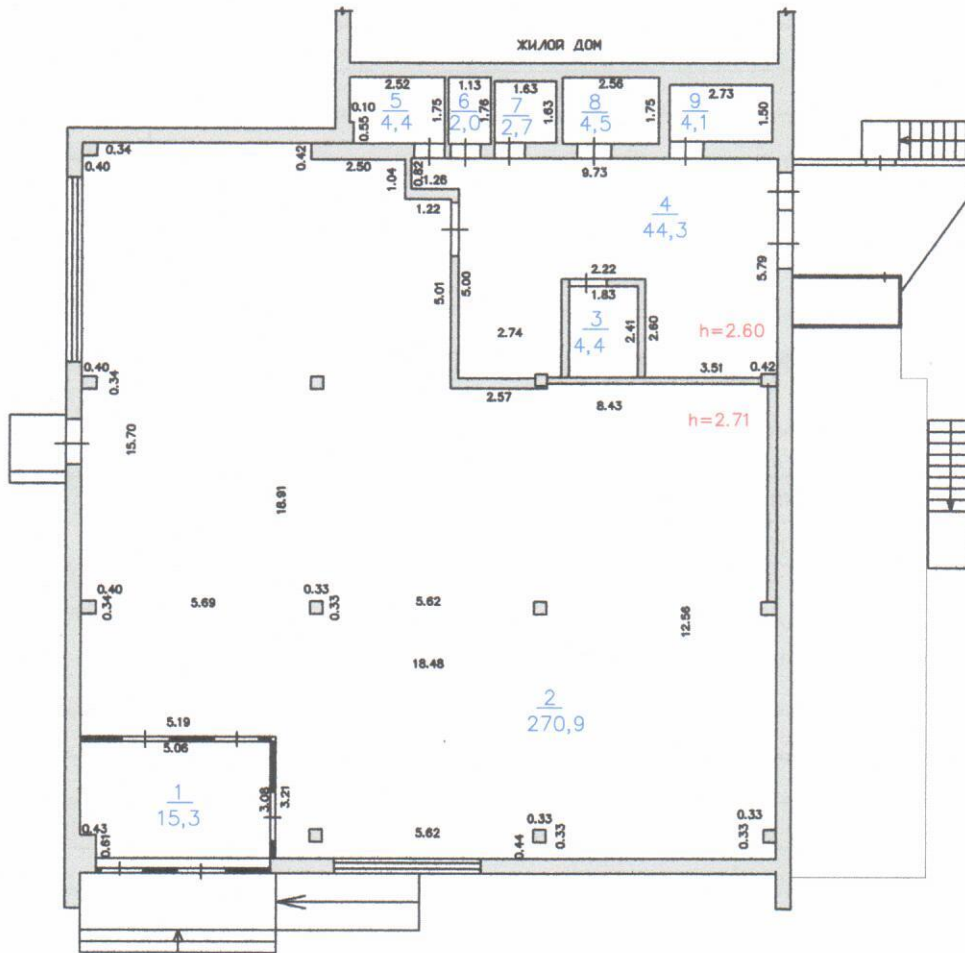
Директор



( Арасланов Д.С. )  
(Фамилия И.О.)

# План нежилого помещения

## Этаж расположения 1



		План нежилого помещения, адрес объекта: Республика Мордовия, г Саранск, пр-кт 60 лет Октября, д 131	
Исполнитель	Манылов В.А.	Подпись	Дата 19.10.2018
Директор	Арасланов Д.С.		
		Масштаб 1:200	ООО "КадастрПлюс"
		Лист	Листов
		1	1

## 1. СВЕДЕНИЯ О ПРИНАДЛЕЖНОСТИ ОБЪЕКТА

№ п/п	Дата записи	Субъект права: - для физических лиц - фамилия, имя, отчество;- для юридических лиц - наименование в соответствии с Уставом.	Вид права, правоустанавливающие, правоудостоверяющие документы	Доля (часть, литера)
1	2	3	4	5

## 2. ЭКСПЛИКАЦИЯ ПЛОЩАДИ ЗЕМЕЛЬНОГО УЧАСТКА

		Площадь участка, кв.м.						
по документам	фактическая	по фактическому использованию					8	9
		застроенная		незастроенная				
		здания (строения)	сооружения	дороги, проезды	зеленые насажд.	грунт		
1	2	3	4	5	6	7	8	9
4 533								

## 3. ОБЩИЕ СВЕДЕНИЯ ПО ЗДАНИЮ Лит.А1

1	Назначение	Торговое
2	Фактическое использование	по назначению
3	Год постройки	1975
4	Общая площадь	352,6
5	Число этажей наземной части	1
6	Число этажей подземной части	
7	Примечание	

#### 4. БЛАГОУСТРОЙСТВО ПЛОЩАДИ ЗДАНИЯ (СТРОЕНИЯ), кв.м.

Литера по плану	Водопровод	Канализация	Отопление						Ванны и души				Бассейн	Сауна	Горячее водоснабжение		Газоснабжение		Мусоропровод	Лифты			Напольные эл. плиты	Электричество					
			Центральное						от АГВ идр.	калориферное	печное	без колонки и горячей воды			с горячей водой	с газ. колонками и эл. колонками	с дров. колонками	центральное		от колонок	сетевое	баллонное			пассажирские	грузопассажирские	грузовые	Телефоны	
1	2	3	4	5	6	7	8	9					10	11					12				13	14					15
А1, помещ. 131	352,6	352,6			352,6													352,6											

#### 5. ИСЧИСЛЕНИЕ ПЛОЩАДЕЙ И ОБЪЕМОВ ЗДАНИЙ И ЕГО ЧАСТЕЙ (ПОДВАЛОВ, ПОЛУПОДВАЛОВ И ПРИСТРОЕК)

Литера по плану	Наименование здания и его частей	Формула для подсчета площадей по наружному обмеру	Площадь, кв.м	Высота, м	Объем, куб.м
1	2	3	4	5	6
А1, помещ. 131	Нежилое помещение		401,5	3,30	1325
	<b>Итого:</b>		<b>401,5</b>		<b>1325</b>

**6. ТЕХНИЧЕСКОЕ ОПИСАНИЕ КОНСТРУКТИВНЫХ ЭЛЕМЕНТОВ ЗДАНИЯ  
(ОСНОВНОЙ ПРИСТРОЙКИ), ОПРЕДЕЛЕНИЕ ФИЗИЧЕСКОГО ИЗНОСА**

Литера А1 Год постройки 1975 Число этажей 1 подземных 1  
 Группа капитальности I наземных 1  
 Вид внутренней отделки простая  
 № сборника 33 № таблицы 1

№№ п-п	Наименование конструктивного элемента	Описание конструктивных элементов (материал, конструкция, отделка и прочее)	Техническое состояние (осадки, трещины, гниль и т.п.)	Удельный вес по таблице	Поправки к удельному весу в %	Удельный вес констр. элем. с поправками	Износ, %	% износа к строению гр.7 x гр.8 100
1	2	3	4	5	6	7	8	9
1	Фундаменты	Ленточный сборный железобетонный	Удовлетворительное	4	1,00	4,0	35	1,40
2	а) наружные, внутренние капитальные стены	Конструкции из сборного железобетона	Удовлетворительное	12	1,00	12,0	40	4,80
	б) перегородки	ж/б, кирпичные, гипсокартонные	Удовлетворительное					
3	Перекрытия	чердачное	Железобетонное сборное	13	1,00	13,0	35	4,55
		междуэтажные						
		надподвальное						
4	Крыша	Плоская мягкая рулонная	хорошее	23	1,00	23,0	10	2,30
5	Полы	Керамическая плитка	хорошее	9	1,00	9,0	5	0,45
6	Проемы	оконные	Алюминиевые, ПВХ	6	1,00	6,0	5	0,00
		дверные	Алюминиевые, металлические, деревянные					
7	Отделка	внутренняя	Покраска, керамическая плитка, навесные потолки	4	1,00	4,0	5	0,00
		наружная	Вентилируемый фасад					
8	Сан. и электротехнические устройства	отопление	центральное	23		23,0	25	5,75
		водопровод	от городской сети					
		канализация	сброс в городскую сеть					
		гор.водоснабжение	центральное					
		газоснабжение						
		электроосвещение	скрытая проводка					
		радио						
		телефон	есть					
		вентиляция	есть					
9	Прочие работы	Крыльца, отмостка, пандусы, дебаркадер	хорошее	6		6,0	10	0,60
Итого				100	x	100,00	x	19,85

% износа, приведенный к 100 по формуле  $\frac{\% \text{ износа (гр.9)} \times 100}{\% \text{ удельный вес (гр.7)}} = 20$

**7. ТЕХНИЧЕСКОЕ ОПИСАНИЕ И ОПРЕДЕЛЕНИЕ ФИЗИЧЕСКОГО ИЗНОСА  
НЕОТАПЛИВАЕМЫХ ПРИСТРОЕК ЗДАНИЯ И ВСПОМОГАТЕЛЬНЫХ СТРОЕНИЙ**

Наименование конструктивных элементов			удельный вес по таблице	поправки	удельный вес с поправкой			удельный вес по таблице	поправки	удельный вес с поправкой
	Литера					Литера				
	Гр. кап.					Гр. кап.				
Фундаменты										
Стены и перегородки										
Перекрытия										
Крыша										
Полы										
Проемы										
Отделочные работы										
Электроосвещение										
Прочие работы										
<b>Итого</b>										
<b>Процент износа</b>										
Наименование конструктивных элементов			удельный вес по таблице	поправки	удельный вес с поправкой			удельный вес по таблице	поправки	удельный вес с поправкой
	Литера					Литера				
	Гр. кап.					Гр. кап.				
Фундаменты										
Стены и перегородки										
Перекрытия										
Крыша										
Полы										
Проемы										
Отделочные работы										
Электроосвещение										
Прочие работы										
<b>Итого</b>										
<b>Процент износа</b>										

**8. ТЕХНИЧЕСКОЕ ОПИСАНИЕ ОГРАЖДЕНИЙ, СООРУЖЕНИЙ**

Литера	Наименование ограждений, сооружений	Материал конструкций	Размеры (м)		Площадь (кв.м.), объем (куб.м.)
			длина	ширина, высота	
1	2	3	4	5	6

**9. ИСЧИСЛЕНИЕ ИНВЕНТАРИЗАЦИОННОЙ СТОИМОСТИ ЗДАНИЯ  
(СТРОЕНИЯ) И ЕГО ЧАСТЕЙ, руб.**

Литера по плану	Наименование здания (строения), пристройки, сооружения	№ сборника	№ таблицы	Измеритель	Стоимость измерителя по таблице	Поправки к стоимости (коэффициент) на					Коэффициент пересчета стоимости		Стоимость измерителя с поправкой	К-во объем-куб.м; площ.-кв.м; протяж.- м.	Восстановительная стоимость в ценах 2018г., руб.	Физический износ, %	Действительная стоимость в ценах 2018г., руб.
						удельный вес	группы капит.	климат. район	на гр.капитальност	в ценах 1984 г.	в ценах 2018 г.						
												7					
1	2	3	4	5	5	7	8	9	10	11	12	13	14	15	16	17	18
А1	Нежилое помещение	33	1	куб.м	25,00	1,00	1,00	1,14	1,00	1,00	1,00		28,50	2692	балансовая	20	балансовая
	<b>Итого</b>														балансовая		балансовая

### 10. ОБЩАЯ СТОИМОСТЬ

1	Полная балансовая стоимость	
2	Остаточная балансовая стоимость	
3	Действительная инвентаризационная стоимость в ценах 2018 г. (руб.)	балансовая

Дополнительная информация:

### ОТМЕТКИ ОБ ОБСЛЕДОВАНИЯХ

Дата обследования	Выполнил		Подпись
	Фамилия И.О.	Подпись	
19.10.2018	Маньлов В.А.		Арасланов Д.С.






### 11. ЭКСПЛИКАЦИЯ ПОМЕЩЕНИЙ К ПОЭТАЖНЫМ ПЛАНам ЗДАНИЯ (СТРОЕНИЯ)

Литера по плану	Этаж	Номер помещения по плану	Наименование помещений (частей)	Формула для подсчета площади	Общая	Торговые		Производственные		Складские		Помещения бытового обслуживания		Канцелярские		Помещения общественного питания		Прочие		Места общественного пользования	Высота помещений по внутреннему обмеру	Примечание	
						Основная	Вспомогательная	Основная	Вспомогательная	Основная	Вспомогательная	Основная	Вспомогательная	Основная	Вспомогательная	Основная	Вспомогательная	Основная	Вспомогательная				
1	2	3	4	5	6	7	8	9	10	11	12	13	14	15	16	17	18	19	20	21	22	23	
А1, омещ. 131	1	1	Тамбур		15,3		15,3															2,71	
		2	Торговый зал		270,9	270,9																	
		3	Склад алкоголя		4,4					4,4													2,6
		4	Склад		44,3					44,3													
		5	Разлевалка		4,4	4,4																	
		6	Санузел		2,0	2																	
		7	Уборочная инвентаря		2,7	2,7																	
		8	Комната приема пищи		4,5	4,5																	
		9	Главная касса		4,1	4,1																	
		<b>Итого по помещению №131:</b>			<b>352,6</b>	<b>270,9</b>	<b>33,0</b>			<b>48,7</b>													

#### ОТМЕТКИ ОБ ОБСЛЕДОВАНИЯХ

Дата обследования	Выполнил		ФИО
	Подпись	Подпись	
19.10.2018	Манылов В.А.		Арасланов

