

ФЕДЕРАЛЬНАЯ СЛУЖБА  
ГОСУДАРСТВЕННОЙ РЕГИСТРАЦИИ, КАДАСТРА И КАРТОГРАФИИ

ФЕДЕРАЛЬНОЕ ГОСУДАРСТВЕННОЕ УНИТАРНОЕ ПРЕДПРИЯТИЕ  
"РОССИЙСКИЙ ГОСУДАРСТВЕННЫЙ ЦЕНТР ИНВЕНТАРИЗАЦИИ И УЧЕТА  
ОБЪЕКТОВ НЕДВИЖИМОСТИ"

Кемеровский филиал ФГУП "Ростехинвентаризация - Федеральное БТИ"



### ТЕХНИЧЕСКИЙ ПАСПОРТ

По состоянию на 11.01.2010 г.  
Инвентарный номер 32:401:002:000027740:0000:24106  
Кадастровый номер ОКС \_\_\_\_\_

Тип объекта Помещение  
Назначение Нежилое  
Наименование помещения ресторана в составе: ресторан на 40 мест, танцевальный клуб, бильярдный зал, зона отдыха для посетителей, помещения персонала

Субъект РФ Кемеровская область  
Муниципальное образование г. Кемерово,  
Административный район Центральный  
Элемент улично-дорожной сети Советский пр-кт  
Номер 74/1  
Номер помещения 1

место для штампа

**Управление Росреестра  
по Кемеровской области**  
Сведения об объекте учета внесены в Единый государственный  
реестр объектов капитального строительства  
" 01 " января 2010 г.  
и ему присвоен инвентарный номер 19011  
Кадастровый номер 42:04:0501002:799:19011  
М.В. Жарикова Т.С.  
(ФИО рукбводителя/уполномоченного лица)  
М.В. Жарикова  
подпись





## VI. Описание конструктивных элементов здания и определение износа

Литера А Год постройки/Год ввода в эксплуатацию -/2010 Число этажей 6

Группа капитальности \_\_\_\_\_

Вид внутренней отделки улучшенная

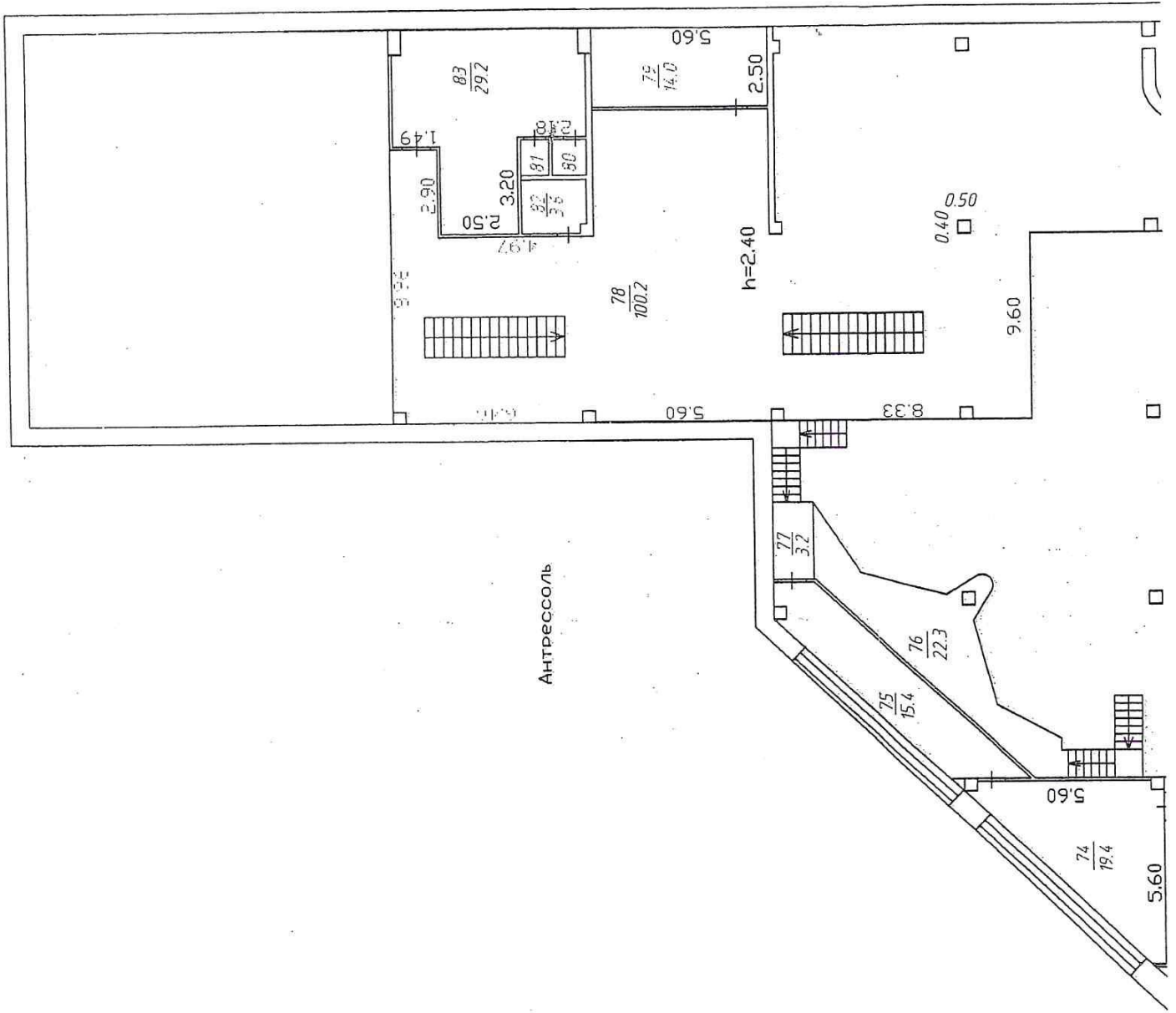
№№ п.п.	Наименование конструктивных элементов	Описание конструктивных элементов (материал, конструкция, отделка и прочее)	Техническое состояние (осадки, трещины, гниль и т.п.)	Удельный вес по таблице	Поправка к уд. весу в %	Уд. вес с поправкой	Износ %	% износа к строению (гр.7хгр.8)	Тек. изм.	
									элементы	к строению
1	2	3	4	5	6	7	8	9	10	11
1	Фундамент	железобетонный ленточный		5	1	5	35	1.75		
2	Стены	кирпичные		23	1	23	30	6.9		
	Перегородки	из прочих материалов								
3	Перекрытия	чердачное	сборные плиты	18	1	18	30	5.4		
		междуэтажные	сборные плиты							
		надподвальное								
4	Крыша	черепица		3	1	3	35	1.05		
5	Полы	бетонные		10	1	10	20	2		
6	Проемы	оконные	стеклопакет	6	1	6	20	1.2		
		дверные	металл, дерево, пластик							
7	Внутренняя отделка	улучшенная		11	1	11	20	2.2		
	Наружная отделка									
8	Сан. и электротех. устройства	отопление	центральное водяное (паровое)	23	1	23	30	6.9		
		водопровод	от центральной сети							
		канализация	центральная							
		г.водоснабж.	центральное							
		ванны								
		электроосв.	центральное							
		радио								
		телефон								
		вентиляция	вытяжная							
		лифты								
газ										
телевидение										
9	Прочие работы	прочие работы		1	1	1	30	0.3		
итого :				100	x	100	x	27.7	x	

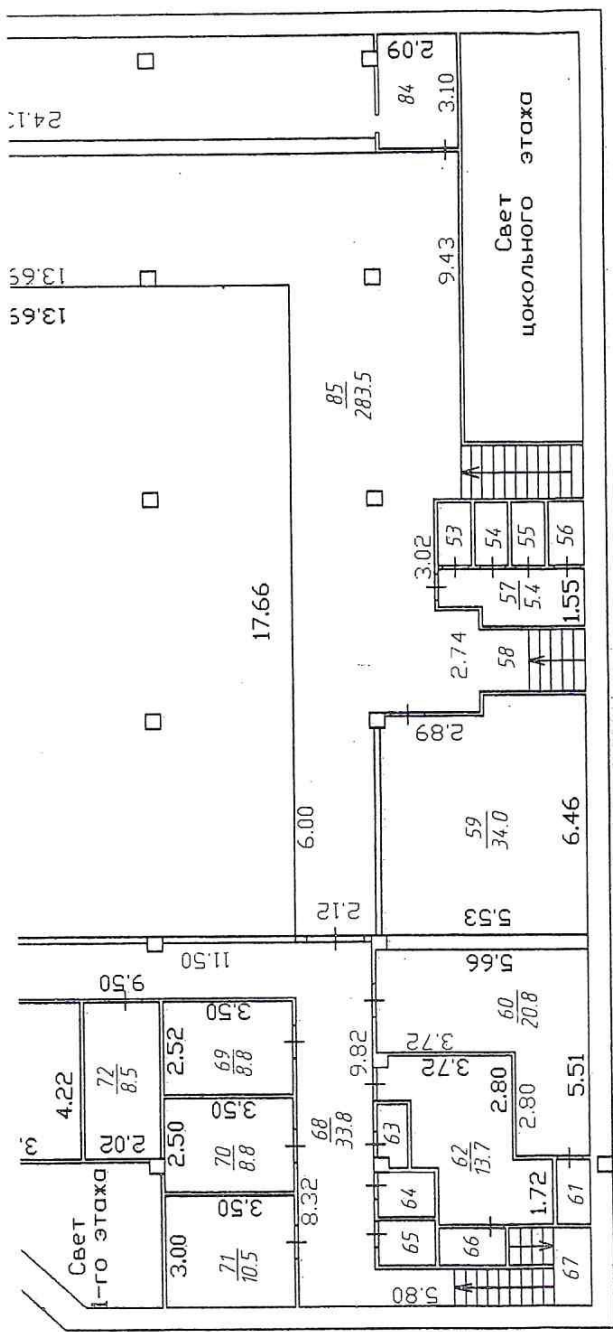
% износа, приведенный к 100 по формуле:  $\frac{\% \text{износа(гр.9)} \times 100}{\text{удельный вес(гр.7)}} = 28$

Примечание: признаки физического износа устанавливаются путем осмотра (визуальным способом).









Управление Росреестра  
по Кемеровской области  
Сведения об объекте учета введены в ЕГРОКС

"01" января 2010.

*Машкина Н.С.*  
(И.О. руководителя территориального органа)

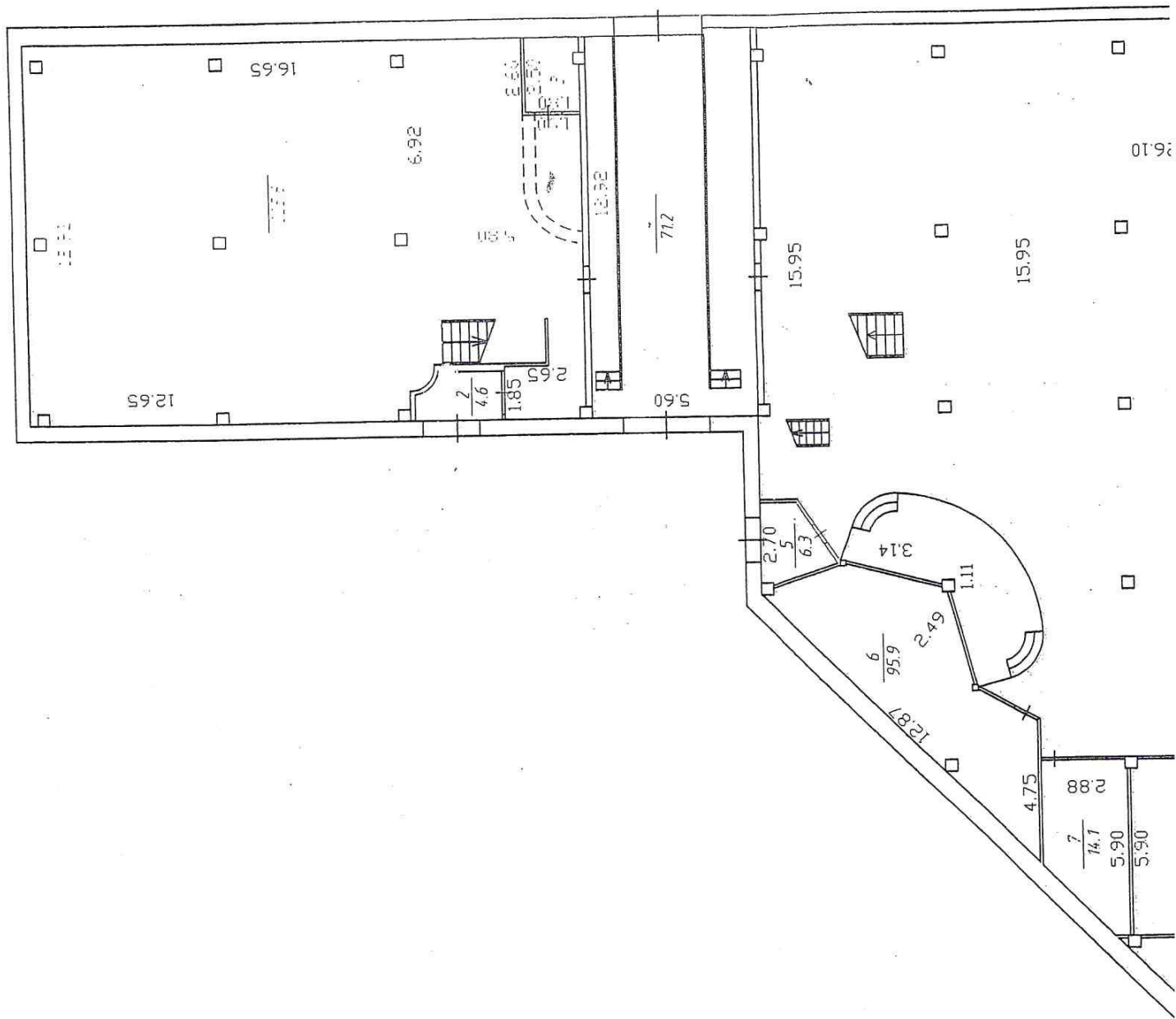
*Машкин*  
подпись

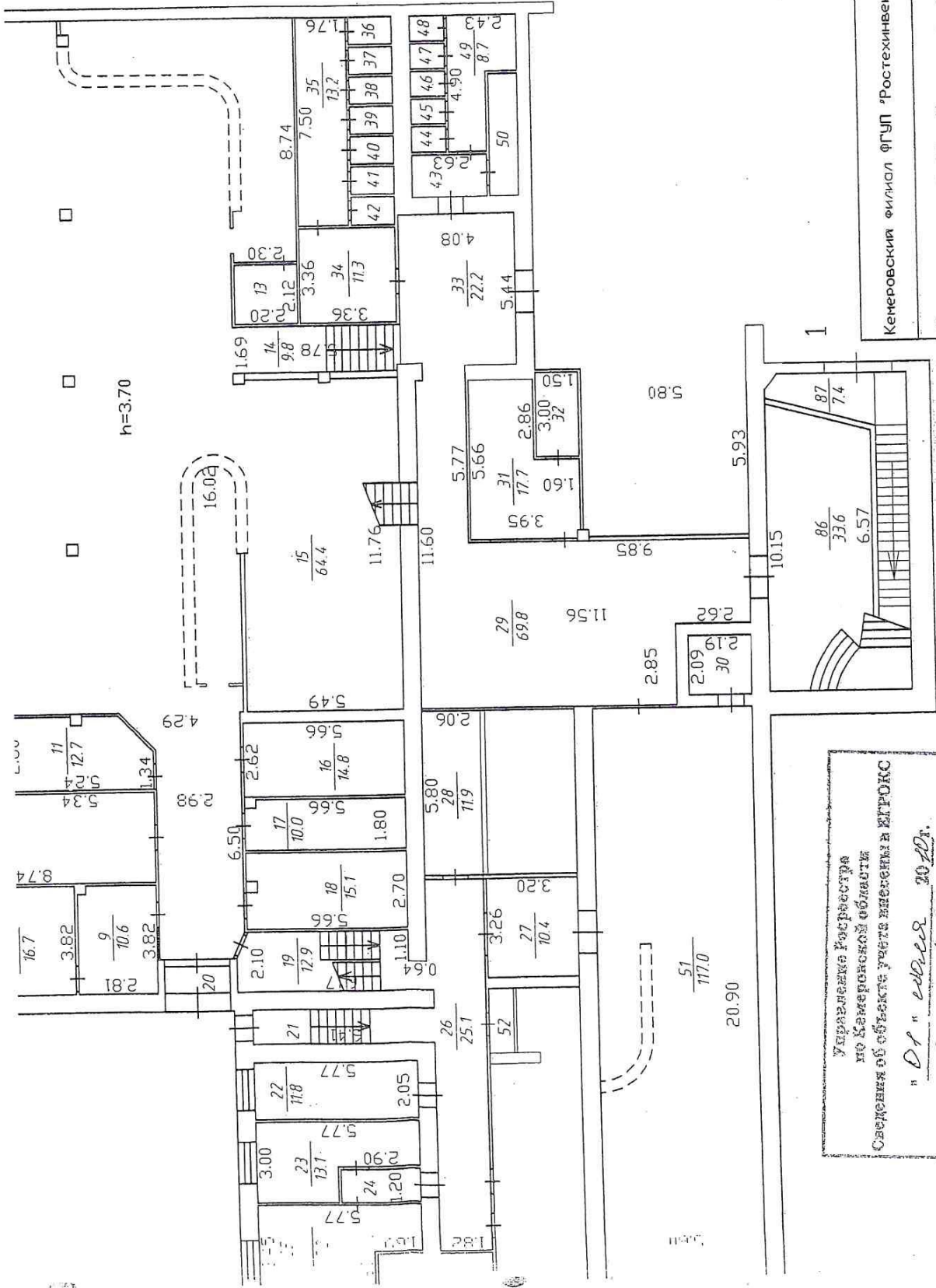
Кемеровский филиал ФГУП «Ростехинвентаризация – Федеральное БТИ»

ПЛАН СТРОЕНИЯ по г.Кемерово ,пр. Советский 74/1

Выполнил	Соколова Е.М.	<i>Соколова</i>	Район
Проверил	Цигирева И.В.	<i>Цигирева</i>	Центральный
11	01	2010 г.	Масштаб: 1:200







Управление Гострестра  
по Кемеровской области  
Сведения об объекте учета вносены в ЕГРОКС  
"01" января 2010г.  
Иванова И.В.  
Инженер

Кемеровский филиал ФГУП Ростехинвентаризация - Федеральное БТ	
ПЛАН СТРОЕНИЯ ПО г.Кемерово, пр-т Советский 74/1	
Выполнил	Колова/Демешко <i>Иванова И.В.</i>
Проверил	Цигирева И.В. <i>Иванова И.В.</i>
11	01 2010 г. МАСШТАБ: 1:200

На нежилые и жилые строения, имеющие встроенные нежилые помещения

Экспликация № 1

Литера по плану	Этажи (начиная с 1-го этажа и кончая Мезонином)	Номер помещения(квартиры, торгового, складского и т.п.)	Номер по плану строения и т.п.	Назначение частей помещений: жилая комната, канцелярское помещение, классная комната, кухня, коридор и т.п.	Формула подсчета площади по внутреннему обмеру	Площадь по внутрен. нему обмеру в кв.м., в том числе предназ наченная под помещ ения						Итого по квартире, этажу, строению	Высота помещений по внутреннему обмеру
						основная		Вспомогательная		основная	вспомогательная		
						основная	вспомогательная	основная	вспомогательная				
A	1, цоколь	1	1	основное	$12.92*12.65-$ $-0.40*0.50*9.00+$ $+6.92*5.80-$ $-1.90*2.60+$ $+1.85*2.65-$ $-0.40*0.25+$ $+5.80*4.05+$ $+0.90/2*0.80+$ $+2/3*0.27*1.20-$ $-0.10*1.60$	225.6						3.70	
			2	подсобное	$1.70*2.11+$ $+0.91*0.79+$ $+0.79/2*0.79$		4.6				4.6	3.70	
			3	подсобное	$2.50*1.80-$ $-0.40*0.25$		4.4				4.4	3.70	
			4	подсобное	$5.60*12.92-$ $-0.05*11.92*2.00$		71.2				71.2	3.70	
			5	подсобное	$(2.52+2.70)/2*1.25-$ $-0.09*0.50+$ $+2.52/2*2.48$		6.3				6.3	3.70	

6	подсобное	$12.87/2*11.82-$ $-0.40*0.50+$ $+0.50*0.30+$ $+4.75/2*5.00-$ $-0.40*0.25+$ $+3.25/2*2.49-$ $-0.25*0.20+$ $+2.49/2*3.37-$ $-0.20*0.25$	95.9	95.9	3.70
7	подсобное	$(5.90+3.51)/2*2.38+$ $+5.90*0.50-$ $-0.40*0.20$	14.1	14.1	3.70
8	подсобное	$(6.33+2.52)/2*3.82-$ $-0.40*0.50$	16.7	16.7	3.70
9	подсобное	$3.82*2.81-$ $-0.40*0.40$	10.6	10.6	3.70
10	подсобное	$8.74*5.90-$ $-2.70*5.34-$ $-0.40*0.30$	37.0	37.0	3.70
11	подсобное	$2.60*3.98-$ $-0.30*0.40+$ $+(2.60+1.34)/2*1.26$	12.7	12.7	3.70
12	основное	$15.95*9.00+$ $+17.10*24.75+$ $+2.30*8.74+$ $+(2.98+4.29)/2*1.31+$ $+6.50*2.98+$ $+(2.57+2.98)/2*0.93-$ $-0.40*0.50*11.00-$ $-0.20*0.40*3.00+$ $+(7.50+6.41)/2*2.10+$ $+0.84/2*3.21+$ $+3.32/2*0.85+$ $+1.00*1.11-$ $-0.40*0.50$	629.4	629.4	3.70
13	подсобное	$2.20*2.12$	4.7	4.7	3.70
14	подсобное	$1.69*5.78$	9.8	9.8	3.70

15	основное	11.76*5.49- -0.50*0.15*2.00	64.4								64.4	3.70
16	подсобное	2.62*5.66							14.8		14.8	3.70
17	подсобное	1.80*5.66- -0.40*0.40							10.0		10.0	3.70
18	подсобное	2.70*5.66- -0.50*0.40							15.1		15.1	3.70
19	подсобное	6.17*2.10- -0.64*1.10+ +(2.10+1.18)/2*0.41							12.9		12.9	3.70
20	подсобное	2.30*0.93							2.1		2.1	3.70
21	подсобное	1.20*6.41							7.7		7.7	3.70
22	подсобное	2.05*5.77							11.8		11.8	3.70
23	подсобное	3.00*5.77- -1.44*2.90							13.1		13.1	3.70
24	подсобное	2.78*1.20							3.3		3.3	3.70
25	подсобное	3.45*5.77- -1.60*1.69							17.2		17.2	3.70
26	подсобное	1.82*13.26+ +0.24*3.88							25.1		25.1	3.70
27	подсобное	3.20*3.26							10.4		10.4	3.70
28	подсобное	5.80*2.06							11.9		11.9	3.70
29	подсобное	11.60*11.56- -2.85*2.62- -5.77*9.85							69.8		69.8	3.70
30	подсобное	2.09*2.19							4.6		4.6	3.70



49	подсобное	4.90*2.43- -2.88*1.10					8.7		8.7	3.70
50	подсобное	1.00*4.40					4.4		4.4	3.70
51	основное	5.60*20.90	117.0						117.0	3.70
52	подсобное	0.91*2.26					2.1		2.1	3.70
53	санузел	1.70*0.90					1.5		1.5	2.40
54	санузел	1.70*0.90					1.5		1.5	2.40
55	санузел	1.70*0.90					1.5		1.5	2.40
56	санузел	1.70*0.90					1.5		1.5	2.40
57	подсобное	3.95*1.55- -0.58*1.19					5.4		5.4	2.40
58	лестничная клетка	1.65*2.86					4.7		4.7	2.40
59	основное	5.53*6.46- -2.89*0.56- -0.50*0.25	34.0						34.0	2.40
60	основное	5.51*5.66- -2.80*3.72	20.8						20.8	2.40
61	подсобное	0.90*1.72					1.5		1.5	2.40
62	основное	4.52*3.10- -2.80*1.08+ +3.00*1.50- -0.50*0.40- -1.80*0.90	13.7						13.7	2.40
63	подсобное	1.70*0.80- -0.40*0.50					1.2		1.2	2.40
64	подсобное	1.19*1.50					1.8		1.8	2.40

65	подсобное	1.50*1.21						1.8	1.8	2.40
66	подсобное	1.80*1.00						1.8	1.8	2.40
67	лестничная клетка	5.80*2.20- -3.60*1.10						8.8	8.8	2.40
68	подсобное	9.82*11.50- -9.50*8.32- -0.25*0.50						33.8	33.8	2.40
69	подсобное	2.52*3.50						8.8	8.8	2.40
70	подсобное	2.50*3.50						8.8	8.8	2.40
71	подсобное	3.00*3.50						10.5	10.5	2.40
72	подсобное	4.22*2.02						8.5	8.5	2.40
73	подсобное	3.68*4.22						15.5	15.5	2.40
74	подсобное	6.01/2*5.60+ +0.50*5.60- -0.50*0.50						19.4	19.4	2.40
75	подсобное	1.75*7.35+ +1.88/2*1.75+ +(1.30+0.71)/2*0.78+ +0.40/2*0.31+ +0.50/2*0.27						15.4	15.4	2.40





