

РОССИЙСКАЯ ФЕДЕРАЦИЯ
АДМИНИСТРАЦИЯ ВОРОНЕЖСКОЙ ОБЛАСТИ

ГУП «ВОРОНЕЖОБЛТЕХИНВЕНТАРИЗАЦИЯ»

Область, республика, край Воронежская

Район Калачеевский

Город (~~др. поселение~~) Калач

Район города _____

ТЕХНИЧЕСКИЙ ПАСПОРТ ЗДАНИЯ ^{филиала Сбербанка} (~~СТРОЕНИЯ~~)

№ 110 по улице (~~пер.~~) Привокзальная (Лит. А)
(местоположение объекта учета)
г. Калач

Инвентарный номер	<u>1109</u>					
Номер в реестре жилищного фонда						
Кадастровый номер						
	А	Б	В	Г	Д	Е

Паспорт составлен по состоянию на « 11 » сентября 2003 г.
(указывается дата обследования объекта учета)

II. Экспликация земельного участка – кв.м.

№ доку- ментам	Площадь участка		Незастроенная площадь						
	фактически	застроенная	замошенная	озелененная	прочая				
221	221	210,2	10,8						

III. Благоустройство здания - кв. м. полезной площади

канализация	Отопление					Централизованное горячее водоснабжение	Ванны			Газо- снабжение		электро- снабжение	Лифты (шт.)		
	от ТЭЦ	от групповой (квартирной) котельной	от собственной котельной	от АГВ	печное		с централь- ным горячим водоснабжением	с газовыми колонками	с дровяными колонками	централизованное	жидким газом		пассажирские	грузовые	
		161,5									161,5				

IV. Общие сведения

назначение административное

использование по назначению

число мест (мощность)

V. Исчисление площадей и объемов здания и его частей (подвалов, пристроек и т.п.)

Литера по плану	Наименование здания и его частей	Формулы для подсчета по наружному обмеру	Площадь (м ²)	Высота (м)	Объем (м ³)
1	2	3	4	5	6
A	Основное строение	$(9,25 \times 5,95) +$			
		$+ (9,22 \times 6,15)$	111,7	3,20	357
A ₁	основная пристройка	$(10,06 \times 9,20) -$			
		$- (1,30 \times 5,90)$	84,9	3,60	306
	крыльцо	$1,30 \times 9,03$	11,7		
	крыльцо	$(2,30 \times 1,17) - (\frac{0,5 \times 0,5}{2} \times 2)$	2,5		
	крыльцо	$1,82 \times 2,34$	4,3		

VI. Описание конструктивных элементов здания и определение износа

Литера **A** Год постройки **1980** Число этажей **1**
 группа капитальности **II** Вид внутренней отделки **простая**

Конструктивные элементы	Описание элементов	Техническое состояние	Удельный вес	Поправки к удельному весу в процентах	Уд. вес констр. элемент. с поправ.	Износ в процентах	Прод. изн. к стрен. гр. 7 х гр. 8	Текущие изменения износа в проц.	
								элемента	к строению
2	3	4	5	6	7	8	9	10	11
Фундаменты	железобетонные блоки	удовл.	4	1	4	25	1,0		
а) стены и их наружная отделка	кирпичные	удовл.	35	1	35	25	8,8		
б) перегородки	кирпичные								
Перекрытия	железобетонное	удовл.	24	1	24	25	6,0		
	междуэтажные								
	надподвальные								
Крыша	шиферная	удовл.	2	1	2	25	0,5		
Полы	метлахская плитка, линолеум	удовл.	6	1	6	25	1,5		
Проемы	Оконные	2 глухих переветра	7	1	7	25	1,8		
	Дверные	филенчатые							
Внутренняя отделка	штукатурка облиц. плиткой		8	1	8	25	2,0		
Отопление									
Водопровод	0,2								
Канализация	0,8								
Гор. водоснаб.									
Ванны									
Электроосвещ.									
Радио	0,2	удовл.	11	-1,2	9,8	20	2,0		
Телефон									
Вентиляция									
Лифты									
Лестницы									
прочие работы	прочие	удовл.	3	1	3	25	0,8		

V. Описание конструктивных элементов и определение износа жилого дома

апитальности II Год постройки 19__ г. Сборник № 28

ренней отделки простая Литер по плану A1 Таблица №

Наименование конструктивных элементов	Описание конструктивных элементов (материал, конструкция, отделка и др.)	Техническое состояние (осадки, трещины, гниль и т. п.)	Удельный вес конструктив. элементов	Поправка к удельному весу в проц.	Удельный вес конс. элем. с поправкой	Износ в процентах	Произв. % износа на уд. вес кон.
2	3	4	5	6	7	8	9
Фундаменты	<u>наличие 0,57</u> <u>железобетонные блоки</u>	<u>хорошее</u>	4	0,57	2,3	5	0,1
) наружные и внутр. апитальные стены	<u>пеноблочные</u>	<u>хорошее</u>	35	0,57	20,0	5	1,0
) перегородки	<u>пеноблочные</u>						
ТЯ Чердачные Между-этажные	<u>железобетонное</u>	<u>хорошее</u>	24	1	24	5	1,2
	Крыша	<u>совмещенная рулонная шиферная</u>	<u>хорошее</u>	2	1	2	5
Полы	<u>цементные</u>	<u>хорошее</u>	6	1	6	5	0,3
оконные дверные	<u>простые</u>	<u>хорошее</u>	7	1	7	5	0,2
внутренняя наружная	<u>штукатурка</u>	<u>хорошее</u>	8	1	8	5	0,4
	<u>- +</u>						
<u>центр. отопл.</u>							
печное отопл.							
водопровод	<u>0,2</u>						
<u>электроосвещ.</u>							
радио	<u>0,2</u>						
телефон	<u>2,3</u>	<u>хорошее</u>	11	-3,5	7,5	5	0,4
телевидение							
Ванны:	с газ. кол.						
	с дров. кол.						
	с горяч. в.						
Горяч. водосн.							
Вентиляция							
Газоснабжение							
Мусоропровод							
Лифты							
канализация	<u>0,8 /</u>						

е стоимости строений и сооружений в ценах 200 3 г.

(для личной собственности граждан)

7	8	9	10	11	12	13	14	15	16	17	18	19
Стоимость измерителя по таблице	Ценностный коэффициент	Стоимость измерителя после применения коэффициента	Электричество	Стоимость измерителя с поправками	Индексы пересчета	Стоимость измерителя после применения индекса	Объем - куб. м. Площадь - кв. м. Количество - шт.	Восстановительная стоимость (руб.)	Процент износа	Функциональный износ в %	Исправительный коэффициент в %	Действительная инвентаризационная стоимость (руб.)
23-10	0,99	22-87		22-87	21,790	498-34	357	177907	25			133430
23-10	0,80	18-48		18-48	21,790	402-88	306	123220	5			117059
					Итого			301127				250489

Общая стоимость строений и сооружений на участке (в руб.)

В ценах какого года	Основные строения		Служ. строен. и сооруж.		Всего	
	Восстановит. стоимость (балансовая)	Действит. стоимость	Восстановит. стоимость (балансовая)	Действит. стоимость	Восстановит. стоимость (балансовая)	Действит. стоимость
1	2	3	4	5	6	7
2003	301127	250489			301127	250489

Перечень прилагаемых документов:

№ п/п	Наименование документа	Масштаб	Кол-во листов	Примечание
1	2	3	4	5
1	Позтажный план	1:100	1	
2	Экспликация к позтажному плану		1	
3	План земельного участка	1:500	1	
4	Техпаспорт		6	

Исполнил Берестнева С.А. (ф. и. о.) [подпись] « 11 » 09 200 3 г.

Проверил Гурччева Л.М. (ф. и. о.) [подпись] « 12 » 09 200 3 г.

Директор филиала Науменко Т.А. (ф. и. о.) [подпись] « _____ » _____ 200 ____ г.



Последующие обследования

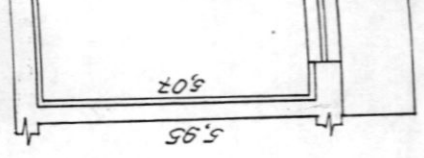
Дата обследования	« _____ » _____ 200 ____ г.	« _____ » _____ 200 ____ г.	« _____ » _____ 200 ____ г.
Дата завершения работы			
Подпись			
Проверил			
Директор филиала			

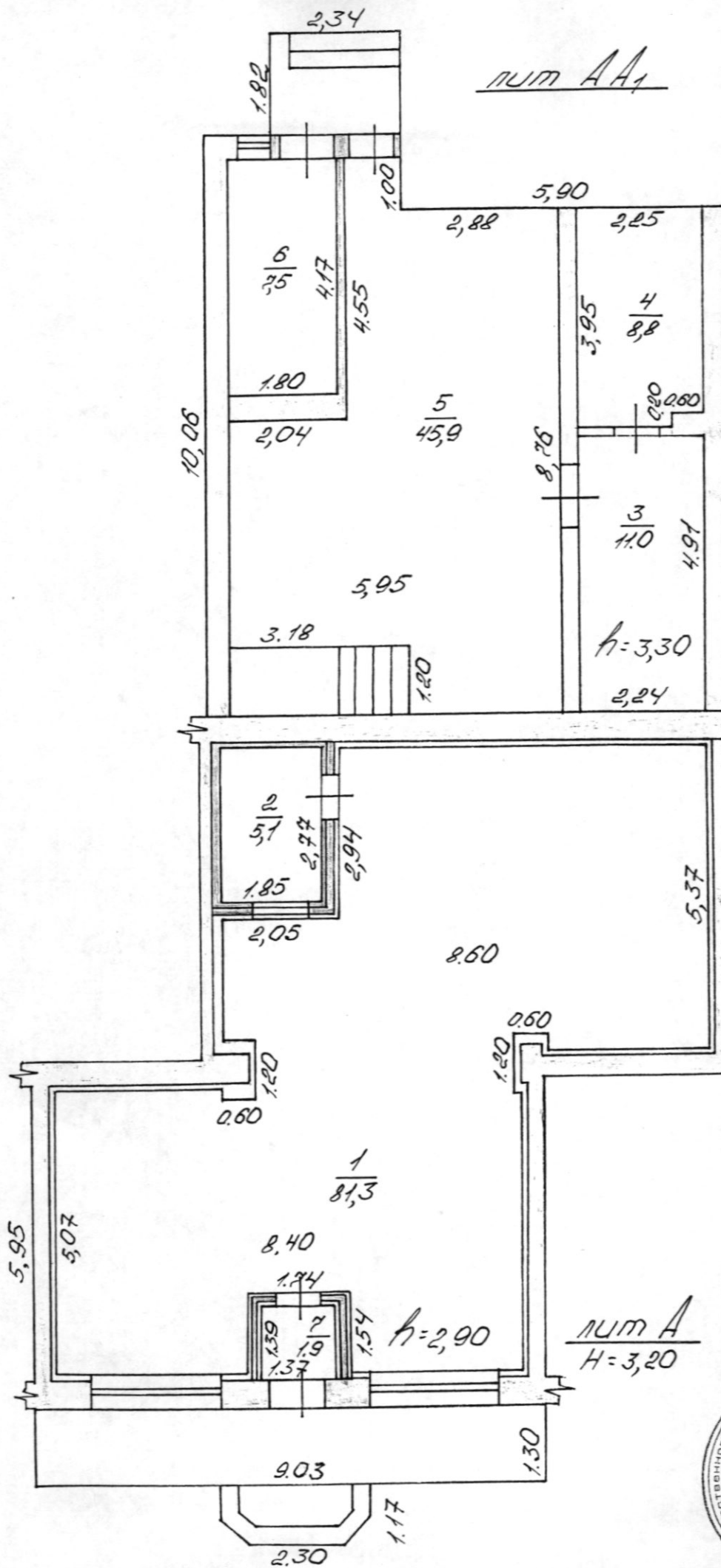
РЕГИСТРАЦИЯ

Форма № 1

к поэтажному плану строения, расположенного в городе (поселке) — Калуче № 110
по улице (фурманку) — ПРОЦЕКАЗАНЬНАЯ

Дата записки в книгу	Этаж (начиная с 1-го)	Станция (начиная с 1-го)	Номер помещения (квартиры, торгового помещения, кухни, комнаты, склада и т.п.)	Назначение частей помещения, жилых комнат, канцелярское помещение, классная комната, боильная, палата, кухня, коридор и т.п.	Формула подсчета площади по внутреннему обмеру	жилое		торговое		помещения					Итого (по квартале, среднее)	Высота помещения по внутреннему обмеру						
						основная (полс.)	вспомогательная	основная	вспомогательная	основная	вспомогательная	основная	вспомогательная	основная			вспомогательная					
11.09.2003	1	1	1	операционный зал	$[(8,40 \times 5,07) + (8,80 \times 5,37) - (1,24 \times 1,54) + (2,80 \times 1,20) + (0,18 \times 0,88) + (0,50 \times 4,59) + (2,80 \times 0,32) + (2,05 \times 2,94)]$	основная	8,40	основная	5,07	основная	8,40	вспомогательная	5,37	основная	8,40	вспомогательная	5,37	2,90				
11.09.2003	1	1	касса		$1,85 \times 2,77$	основная	1,85	вспомогательная	2,77	основная	1,85	вспомогательная	2,77	основная	1,85	вспомогательная	2,77	3,30				
11.09.2003	1	1	кранильные помещения в свайров		$[(2,25 \times 3,95) - (2,20 \times 2,80)]$	основная	2,25	вспомогательная	3,95	основная	2,25	вспомогательная	3,95	основная	2,25	вспомогательная	3,95	161,5				
11.09.2003	1	1	скларское помещение		$[(8,46 \times 5,95) + (1,03 \times 1,0)]$	основная	8,46	вспомогательная	5,95	основная	8,46	вспомогательная	5,95	основная	8,46	вспомогательная	5,95	161,5				
11.09.2003	1	1	молочная		$- (2,04 \times 3,55)$	основная	1,80	вспомогательная	4,17	основная	1,80	вспомогательная	4,17	основная	1,80	вспомогательная	4,17	161,5				
11.09.2003	1	1	тамбур		$1,37 \times 1,39$	основная	1,37	вспомогательная	1,39	основная	1,37	вспомогательная	1,39	основная	1,37	вспомогательная	1,39	161,5				
Итого:						основная	106,2	вспомогательная	53,3	основная	106,2	вспомогательная	53,3	Итого	161,5							
Средняя:						основная			Средняя			Итого	161,5 м									





num AA₁

num A₁
H = 3,60

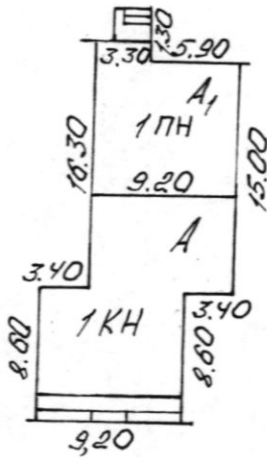
num A
H = 3,20

Бюро
№ 7109
М 1:100
Подпись
г. Калач
Вокзальная, 118
@ амаль, иксизелы
Берестнева С. А.
Гриччева Л. М.
11.09.2003

участок по ул. Комсомольской



участок
магазина



участок
магазина



ул. Привокзальная



№ документа	№ 45/01 от 14.05.2003 г. «УТВЕРЖДЕНА»	№ 7109
Адрес	г. Калужа ул. Привокзальная, 11а	М 1:500
Исполнитель	Берестнева С.А.	
Проверенный	Гуричева Л.М.	
Дата	2003	
Исполнитель	Науменко Т.А.	