



**ФЕДЕРАЛЬНАЯ СЛУЖБА
ГОСУДАРСТВЕННОЙ РЕГИСТРАЦИИ, КАДАСТРА И КАРТОГРАФИИ**
ФЕДЕРАЛЬНОЕ ГОСУДАРСТВЕННОЕ УНИТАРНОЕ ПРЕДПРИЯТИЕ,
ОСНОВАННОЕ НА ПРАВЕ ХОЗЯЙСТВЕННОГО ВЕДЕНИЯ,
"РОССИЙСКИЙ ГОСУДАРСТВЕННЫЙ ЦЕНТР ИНВЕНТАРИЗАЦИИ
И УЧЕТА ОБЪЕКТОВ НЕДВИЖИМОСТИ - ФЕДЕРАЛЬНОЕ БЮРО ТЕХНИЧЕСКОЙ
ИНВЕНТАРИЗАЦИИ"

ФГУП "РОСТЕХИНВЕНТАРИЗАЦИЯ - ФЕДЕРАЛЬНОЕ БТИ"
ПРОИЗВОДСТВЕННОЕ УПРАВЛЕНИЕ

Архивная копия
Архивное управление
ГБУ МосгорБТИ

ТЕХНИЧЕСКИЙ ПАСПОРТ

на _____ **нежилое помещение** _____

По заказу
№ 1295359020
АРХИВНАЯ КОПИЯ
Лист 1 Листов 12
Подпись _____
Исполнитель _____
Хранитель Архивного
управления
С.А. Плоцкий

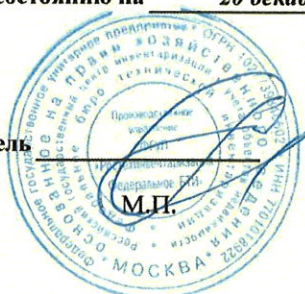
Адрес (местоположение):

Субъект Российской Федерации	город Москва	
Район	Юго-Западный административный округ	
Муниципальное образование	тип	внутригородская территория города федерального значения
	наименование	Коньково
Населенный пункт	тип	город
	наименование	Москва
Улица (проспект, переулок и т.д.)	тип	улица
	наименование	Профсоюзная
Номер дома	103А	
Номер корпуса	-	
Номер строения	-	
Литера	-	
Иное описание местоположения	-	

Инвентарный номер	45:293:002:000161260:0002
Реестровый номер	201211:002:000161260:0002
Кадастровый номер	

Паспорт составлен по состоянию на 20 декабря 2011 г.

Руководитель _____



Слободчиков В.М.

(Ф.И.О.)



ГОСТ Р ИСО 9001-2001
(ISO 9001:2000)

Документовед
отдела обработки запросов
Архивного управления
Д.К. Раловец

(Handwritten signature)

Общие сведения

Архивная копия

Основные:

Основная характеристика: общая площадь 1218,2 КВ.М.
(значение) (единица измерения)
Этаж (этажи), на котором расположено помещение подвал, 1 эт.

Дополнительные:

Сведения о ранее присвоенном инвентарном номере:

ранее присвоенный инвентарный номер _____

дата присвоения инвентарного номера _____

Назначение помещения нежилое
(жилое, нежилое)

Номер помещения на поэтажном плане п. пом. II ком. 1-6,6а,7-28,Б; 1эт. пом. II ком. 1-21, пом. III ком. 1, пом. IV ком. 1,2, пом. 1-23,Б.
(номер помещения, либо номера комнат, формирующих помещение)

Дополнительная характеристика:

количество комнат, формирующих помещение 77
(шт.)

Примечание:

Инвентарная карточка на помещение

I. Исчисление площадей и объемов помещения и его частей

Архивная копия

(подвалов, полуподвалов, пристроек и т.п.)

№ на плане (литера здания)	Часть здания (стросния), пристройки	Площадь помещения, кв. м.	Высота, м	Объем, куб. м.
<i>Лит. А</i>	<i>нежилое помещение</i>	<i>556,5</i>	<i>3,50</i>	<i>1948</i>
		<i>825,5</i>	<i>3,60</i>	<i>2972</i>
			Итого:	4920

III. Техническое описание конструктивных элементов здания (основной пристройки), определение физического износа

Лит. Лит. А Год постройки н/у Число этажей 5
 Группа капитальности I Вид внутренней отделки простая

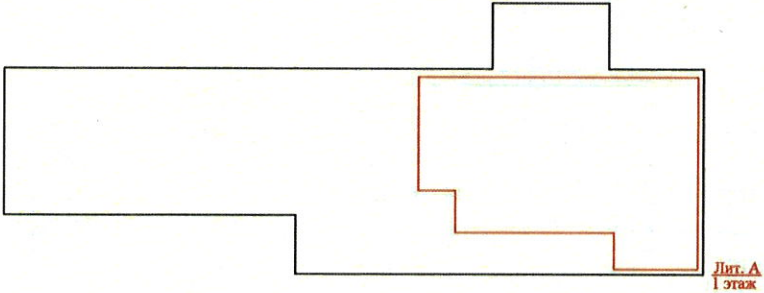
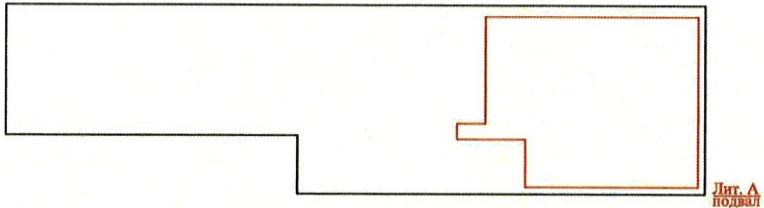
№№ п-п	Наименование конструктивных элементов	Описание конструктивных элементов (материал, конструкция, отделка и прочее)	Техническое состояние (осадки, трещины, гниль и т.п.)	Удельный вес по таблице	Поправки к удельному весу в %	Удельный вес констр. элем. с поправками	Износ в %	% износа к стр. гр. 7 х гр. 10 100	Тек. изм. износ в %	
									элемента	к строению
1	Фундаменты	ж/б	удовлет.	12	1	12	35	4,2		
2	а) Стены и их наружная отделка	кирпичные, ж/б	удовлет.	21	1	21	35	7,35		
	б) перегородки	кирпичные								
3	Перекрытия (покрытия)	ж/б	удовлет.	10	1	10	35	3,5		
4	Крыша	плоская рулонная	удовлет.	2	1	2	35	0,7		
5	Полы	бетонные, линолеум, паркет	удовлет.	10	1	10	35	3,5		
6	Проемы	оконные	удовлет.	10	1	10	35	3,5		
		дверные								
7	Внутренняя отделка	штукатурка, побелка, окраска, кафельная плитка, стеновые панели	удовлет.	11	1	11	35	3,85		
8	Сан. и электротехнические устройства	отопление	удовлет.	19	1	19	35	6,65		
		водопровод								
		канализация								
		гор. водоснабжение								
		газоснабжение								
		электроосвещение								
		радио								
		телефон								
		вентиляция								
9	Прочие работы	отмостка, крыльца, лестницы	удовлет.	5	1	5	35	1,75		
Итого				100	x	100	x	35	x	

% износа, приведенный к 100 по формуле

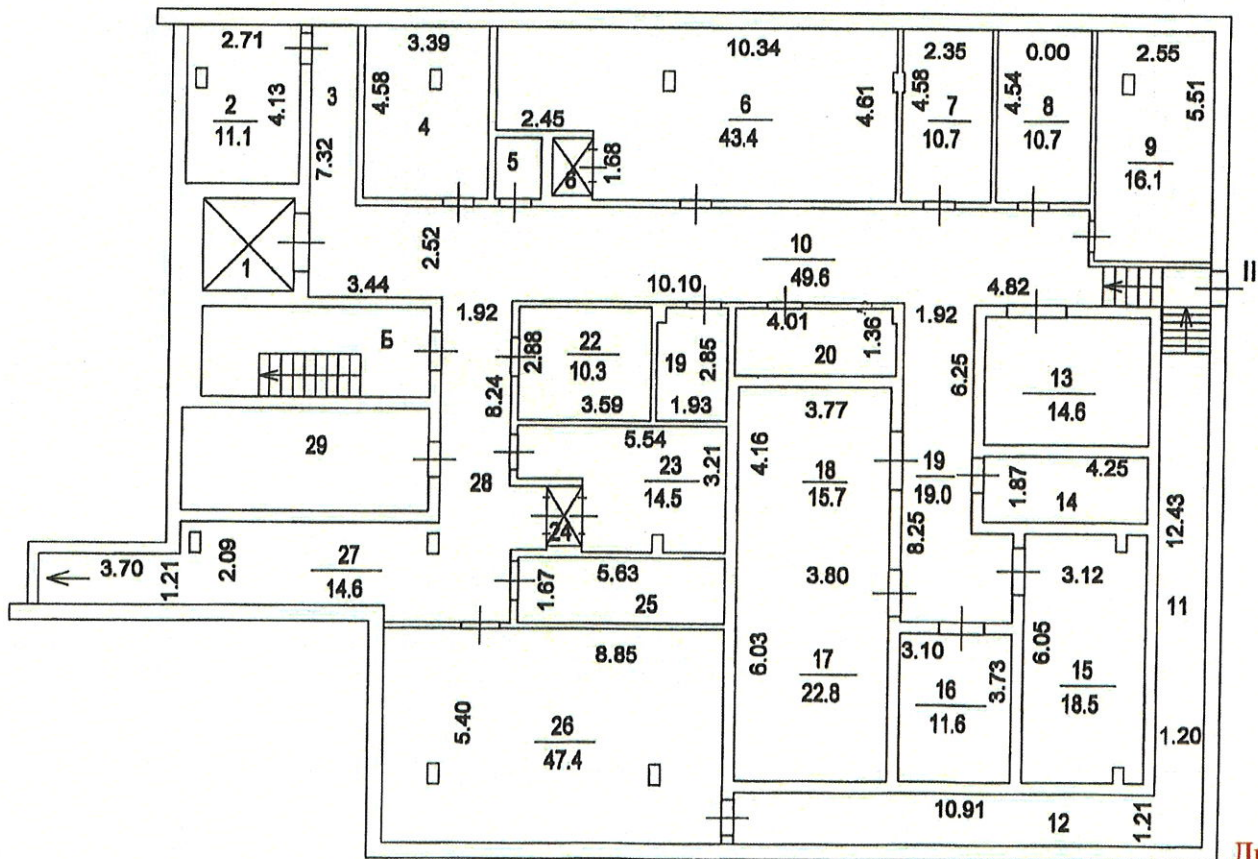
$\frac{\% \text{ износа (гр.11)} \times 100}{\text{удельный вес (гр.7)}} = 35 \%$

III. Исчисление инвентаризационной стоимости помещения и его частей в ценах 1991 года, руб.

Литера по плану	Часть здания (строения), пристройки	№ сборника	№ таблицы	Измеритель	Стоимость измерителя по таблице	Поправки к стоимости (коэффициенты) на							Стоимость измерителя с поправкой	К-во объем -куб.м; площ. -кв.м.	Восстановительная стоимость, руб.	Износ, %	Действительная стоимость, руб.
						удел. вес	груп. капит.	сейсмич.	клим. район	объем	этажность	перевод в цены 1991 г.					
						7	8	9	10	11	12	13					
1	2	3	4	5	6	7	8	9	10	11	12	13	14	15	16	17	18
<i>Лит. А</i>	<i>нежилое помещение</i>	28	93	<i>м3</i>	30,0	<i>1,00</i>	<i>1,00</i>	-	-	-	<i>1,05</i>	<i>1,96</i>	<i>61,7</i>	<i>4920</i>	<i>303564</i>	<i>35</i>	<i>197317</i>
														Итого:	<i>303564</i>		<i>197317</i>

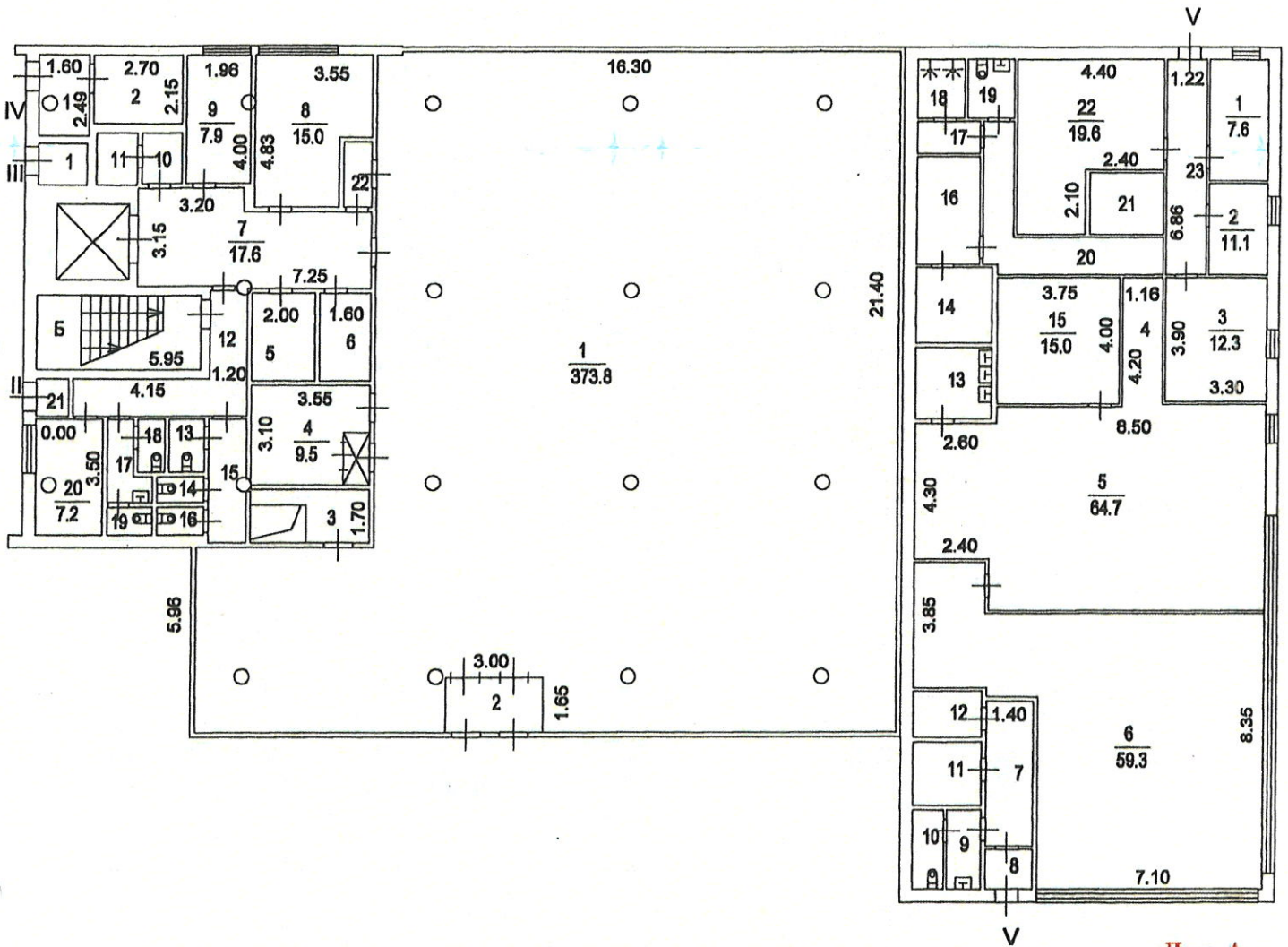


Росреестр	ФГУП "Ростехинвентаризация-Федеральное БТИ"		РФ
Лист 1	План расположения помещения на этаже		Масштаб 1:1000
Листов 1			
Дата	Исполнитель	Фамилия И.О.	Подпись
20.12.2011	Выполнил	Халмахтанов В.М.	
20.12.2011	Проверил	Олейников В.В.	



Лит. А
подвал

Росреестр	ФГУП "Ростехинвентаризация-Федеральное БТИ"		РФ
Лист 1	Позтажный план		Масштаб
Листов 1			1:200
Дата	Исполнитель	Фамилия И.О.	Подпись
20.12.2011	Выполнил	Халмаханов В.М.	
20.12.2011	Проверил	Олейников В.В.	



Лит. А
1 этаж

Росреестр	ФГУП "Ростехинвентаризация-Федеральное БТИ"		РФ
Лист 1	Поэтажный план		Масштаб 1:200
Листов 1			
Дата	Исполнитель	Фамилия И.О.	Подпись
20.12.2011	Выполнил	Халмахтанов В.М.	
20.12.2011	Проверил	Олейников В.В.	

Экспликация к поэтажным планам здания

Литера по плану	Этаж	Номер помещения	Номер комнаты	Назначение частей помещения	Формула подсчета частей помещения	Площади			Высота помещений	Примечание
						общая	основная	вспомогательная		
Лит. А	n	II	1	подъемник		4,9		4,9	3,30	
			2	отдел.машинное		11,1	11,1			
			3	коридор		8,8		8,8		
			4	комн.персонала		15,4		15,4		
			5	пом.подсобное		2,3		2,3		
			6	кладовая		43,4		43,4		
			6а	подъемник		1,2		1,2		
			7	кладовая		10,7		10,7		
			8	кладовая		10,7		10,7		
			9	кладовая		16,1		16,1		
			10	коридор		49,6		49,6		
			11	коридор		24,8		24,8		
			12	коридор		13,2		13,2		
			13	камера холодильник		14,6		14,6		
			14	камера холодильник		7,9		7,9		
			15	камера холодильник		18,5		18,5		
			16	отдел.машинное		11,6	11,6			
			17	камера холодильник		22,8		22,8		
			18	камера холодильник		15,7		15,7		
			19	коридор		19,0		19,0		
			20	кладовая		5,4		5,4		
			21	бельевая		5,4		5,4		
			22	гардеробная		10,3		10,3		
			23	кладовая		14,5		14,5		
			24	подъемник		1,4		1,4		
			25	пом.подсобное		9,4		9,4		
			26	венткамера		47,4	47,4			
27	сход в подвал		14,6		14,6					
28	коридор		18,2		18,2					
		Б		клетка лестнич		13,5	13,5			
				Итого по этажу:		462,4	70,1	392,3		
I	II	1	зал торговый		373,8	373,8		3,40		
		2	тамбур		5,0		5,0			
		3	пом.подсобное		4,2		4,2			
		4	пом.подсобное		9,5		9,5			
		5	моечная		5,4		5,4			
		6	электрощитовая		4,3	4,3				
		7	коридор		17,6		17,6			
		8	пом.подсобное		15,0		15,0			
		9	контора		7,9	7,9				
		10	касса		1,8	1,8				
		11	касса		2,0	2,0				
		12	коридор		9,7		9,7			
		13	уборная		1,6		1,6			
		14	уборная		1,4		1,4			
		15	коридор		3,4		3,4			
		16	уборная		1,4		1,4			
		17	коридор		2,7		2,7			
		18	уборная		1,6		1,6			
		19	уборная		1,2		1,2			
		20	кабинет		7,2	7,2				
						тамбур			1,3	1,3
	III			мусорокамера		1,7	1,7			

Экспликация к поэтажным планам здания

Литера по плану	Этаж	Номер помещения	Номер комнаты	Назначение частей помещения	Формула подчета частей помещения	Площади			Высота помещений	Примечание
						общая	основная	вспомогательная		
		IV	1	камера холодиль		3,9		3,9		
			2	камера холодиль		5,8		5,8		
		V	1	кабинет		7,6	7,6		3,10	
			2	пом.подсобное		5,6		5,6		
			3	кабинет		12,9	12,9			
			4	коридор		5,4		5,4		
			5	цех		64,7	64,7			
			6	кафетерий		59,3	59,3			
			7	коридор		6,2		6,2		
			8	тамбур		1,2		1,2		
			9	умывальная		2,4		2,4		
			10	уборная		2,4		2,4		
			11	раздевалка		4,1		4,1		
			12	мочная		2,7		2,7		
			13	мочная		5,2		5,2		
			14	склад инвентаря		5,8		5,8		
			15	цех		15,0	15,0			
			16	электрощитовая		7,6	7,6			
			17	раздевалка		2,0		2,0		
			18	душевая		2,9		2,9		
			19	уборная		2,5		2,5		
			20	коридор		8,0		8,0		
			21	пом.подсобное		4,5		4,5		
			22	пом.подсобное		19,6		19,6		
			23	коридор		8,3		8,3		
			Б	клетка лестнич		10,5		10,5		
				Итого по этажу:		755,8	564,1	191,7		
				Итого по помещению:		1218,2	634,2	584,0		

Отметки об обследованиях

Архивная копия

Дата обследования	Выполнил		Проверил	
	Фамилия И.О.	Подпись	Фамилия И.О.	Подпись
20.12.2011	Халмаханов В.М.		Олейников В.В.	

Архивная копия
Архивное управление
ГБУ МосгорБТИ

Прошнуровано, пронумеровано и
скреплено печатью ЛИСТ №3



Начальник отдела
хранения и архивного
управления
С.А. Гинюлиных