

ФЕДЕРАЛЬНАЯ СЛУЖБА  
ГОСУДАРСТВЕННОЙ РЕГИСТРАЦИИ, КАДАСТРА И КАРТОГРАФИИ  
ФЕДЕРАЛЬНОЕ ГОСУДАРСТВЕННОЕ УНИТАРНОЕ ПРЕДПРИЯТИЕ,  
ОСНОВАННОЕ НА ПРАВЕ ХОЗЯЙСТВЕННОГО ВЕДЕНИЯ,  
"РОССИЙСКИЙ ГОСУДАРСТВЕННЫЙ ЦЕНТР ИНВЕНТАРИЗАЦИИ  
И УЧЕТА ОБЪЕКТОВ НЕДВИЖИМОСТИ - ФЕДЕРАЛЬНОЕ БЮРО ТЕХНИЧЕСКОЙ  
ИНВЕНТАРИЗАЦИИ"

ФГУП "РОСТЕХИНВЕНТАРИЗАЦИЯ - ФЕДЕРАЛЬНОЕ БТИ"  
ПРОИЗВОДСТВЕННОЕ УПРАВЛЕНИЕ

## ТЕХНИЧЕСКИЙ ПАСПОРТ

на нежилое помещение

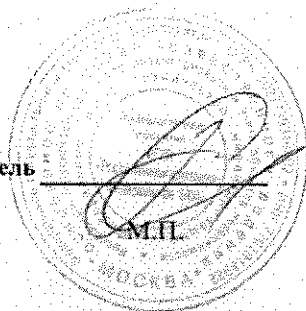
Адрес (местоположение):

Субъект Российской Федерации	город Москва	
Район	Западный административный округ	
Муниципальное образование	тип	внутригородская территория города федерального значения
	наименование	Муниципальное образование Дорогомилово
Населенный пункт	тип	город
	наименование	Москва
Улица (проспект, переулок и т.д.)	тип	проспект
	наименование	Кутузовский
Номер дома	9	
Номер корпуса	1	
Номер строения	-	
Литера	-	
Иное описание местоположения	-	

Инвентарный номер	45:268:002:000167280:5003
Реестровый номер	270711:002:000167280:5003
Кадастровый номер	

Паспорт составлен по состоянию на 27 июля 2011 г.

Руководитель



Слободчиков В.М.  
(Ф.И.О.)



ГОСТ Р ИСО 9001-2001  
(ISO 9001:2000)

## Общие сведения

### Основные:

Основная характеристика: общая площадь 307,5 Кв.м.  
(значение) (единица измерения)

Этаж (этажи), на котором расположено помещение подвал, 1 этаж

### Дополнительные:

Сведения о ранее присвоенном инвентарном номере:

ранее присвоенный инвентарный номер \_\_\_\_\_

дата присвоения инвентарного номера \_\_\_\_\_

Назначение помещения нежилое  
(жилое, нежилое)

Номер помещения на поэтажном плане подвал пом. I ком. 14-22,25-26; 1 этаж пом. II ком. 1-3,3а,4-6  
(номер помещения, либо номера комнат, формирующих помещение)

Дополнительная характеристика:

количество комнат, формирующих помещение 18  
(шт.)

Примечание:





**II. Техническое описание конструктивных элементов здания (основной пристройки),  
определение физического износа**

Литера А      Год постройки 1960-1961      Число этажей 9  
 Группа капитальности I      Вид внутренней отделки простая

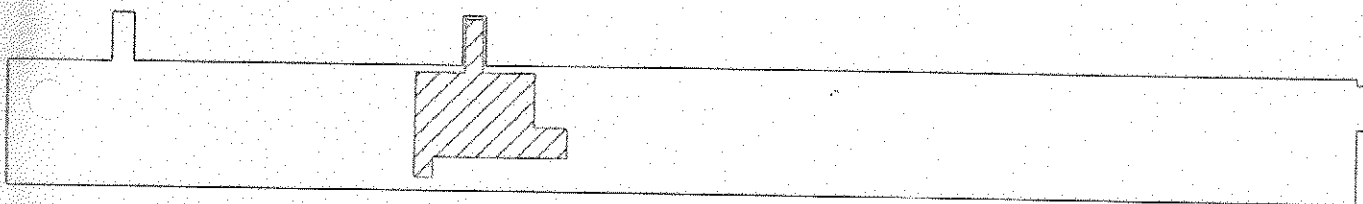
№ п-п	Наименование конструктивных элементов	Описание конструктивных элементов (материал, конструкция, отделка и прочее)	Техническое состояние (осадки, трещины, гниль и т.п.)	Удельный вес по таблице	Поправки к удельному весу в %	Удельный вес конструк. элем. с поправками	Износ, %	% износа к стр. гр. 7 x гр. 8 / 100	Тек. изм. износ, %		
									элемента	к строениям	
1	Фундаменты	сборные ж/б блоки	удовлетворительное	2	1	2	25	0,5			
2	Стены и перегородки	кирпичные, гипсолитовые	удовлетворительное	26	1	26	30	7,8			
3	Перекрытия (покрытия)	ж/б плиты	удовлетворительное	14	1	14	30	4,2			
4	Кровля	рулонная по ж/б плитам	удовлетворительное	2	1	2	40	0,8			
5	Полы	паркет, линолеум, плитка	удовлетворительное	10	1	10	40	4,0			
6	Проемы	оконные	удовлетворительное	11	1	11	40	4,4			
		дверные									филенчатые
7	Внутренняя отделка	штукатурка, побелка, окраска, обои	удовлетворительное	7	1	7	40	2,8			
8	Сан. и электротехнические устройства	отопление	удовлетворительное	20	1	20	40	8,0			
		водопровод									+
		канализация									+
		гор. водоснабжение									+
		газоснабжение									-
		электроосвещение									+
		радио									-
		телефон									+
вентиляция	+										
9	Прочие работы	отмостка	удовлетворительное	8	1	8	40	3,2			
Итого				100		100	x	36	x		

% износа, приведенный к 100 по формуле  $\frac{\% \text{ износа (гр.9)} \times 100}{\text{удельный вес (гр.7)}} = 36\%$

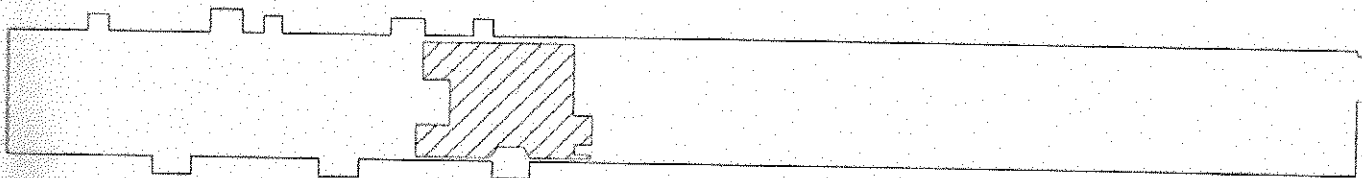
**III. Исчисление инвентаризационной стоимости помещения и его частей в ценах 1991 года,  
руб.**

Литера по плану	Часть здания (строения), пристройки	№ сборника	№ таблицы	Измеритель	Стоимость измерителя по таблице	Поправки к стоимости (коэффициенты) на						Стоимость измерителя с поправкой	К-во объем -куб.м, площ. - кв.м.	Восстановительная стоимость, руб.	Износ, %	Действительная стоимость, руб.	
						удел. вес	груп. капит.	сейсмич.	клим. район	объем	перевод в цены 1991 г.						
1	2	3	4	5	6	7	8	9	10	11	12	13	14	15	16	17	18
A	нежилое помещение	28	67в	м3	23,7	1,03	1,00	-	-	-	1,90	-	46,4	1071	49694	36	31804
														Итого:	49694		31804

ПОДВАЛ

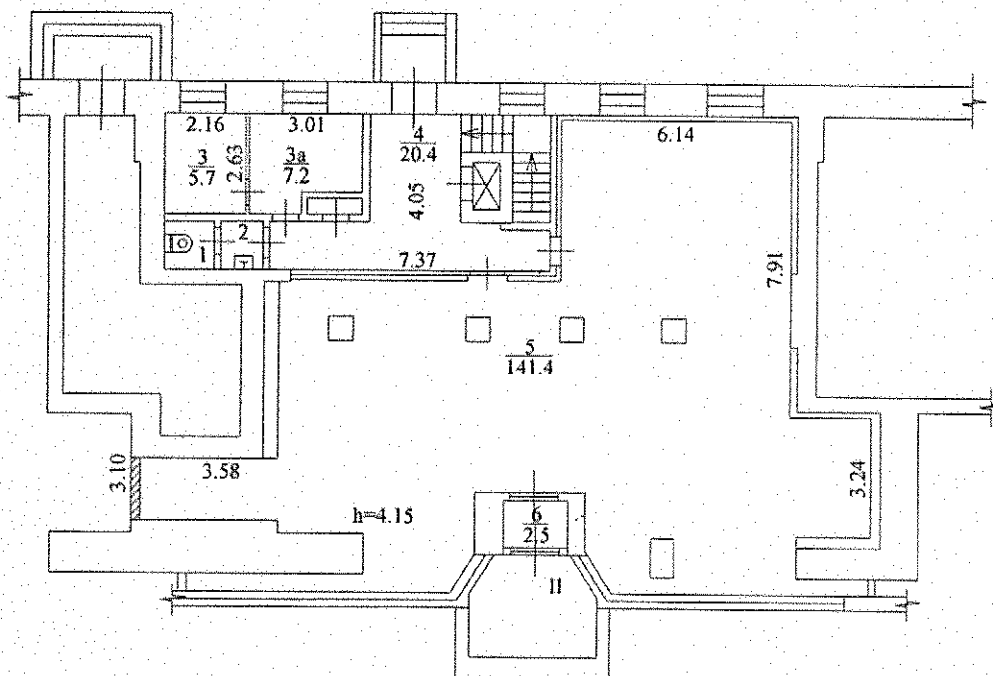


1 ЭТАЖ

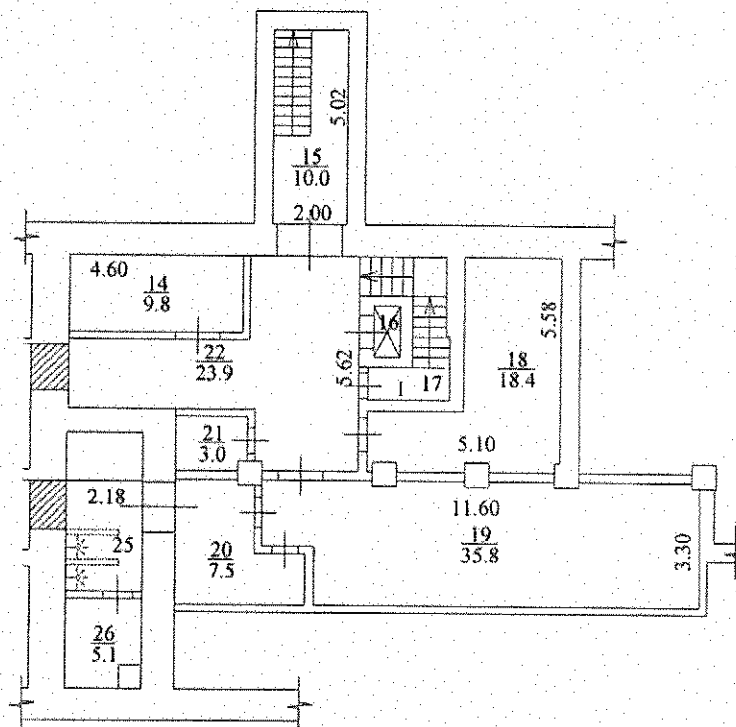


Росреестр	ФГУП "Ростехинвентаризация-Федеральное БТИ"		РФ
Лист 1	План расположения помещения на этаже		Масштаб 1:1000
Листов 1			
Дата	Исполнитель	Фамилия И.О.	Подпись
27.07.2011	Выполнил	Дремин Е.Ю.	
27.07.2011	Проверил	Олейников В.В.	

# 1 ЭТАЖ



# ПОДВАЛ



Росреестр	ФГУП "Ростехинвентаризация-Федеральное БТИ"		РФ
Лист 1	Позэтажный план здания		Масштаб 1:200
Листов 1			
Дата	Исполнитель	Фамилия И.О.	Подпись
27.07.2011	Выполнил	Дремин Е.Ю.	
27.07.2011	Проверил	Олейников В.В.	



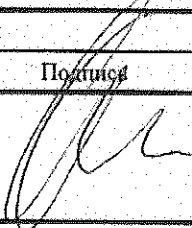
### Экспликация к поэтажным планам здания

Литера по плану	Этаж	Номер помещения	Номер комнаты	Назначение частей помещения	Формула подсчета частей помещения	Площади			Высота помещений	Примечание
						общая	основная	вспомогательная		
А	п	1	14	подсобное помещение		9,8		9,8	2,53	
			15	тех. подвал		10,0		10,0		
			16	лифт		1,0		1,0		
			17	сход в подвал		6,4		6,4		
			18	склад		18,4	18,4			
			19	склад		35,8	35,8			
			20	подсобное помещение		7,5		7,5		
			21	подсобное помещение		3,0		3,0		
			22	коридор		23,9		23,9		
			25	душевая		6,2		6,2		
			26	подсобное помещение		5,1		5,1		
							<b>Итого по подвалу:</b>			127,1

### Экспликация к поэтажным планам здания

Литера по плану	Этаж	Номер помещения	Номер комнаты	Назначение частей помещения	Формула подсчета частей помещения	Площади			Высота помещений	Примечание	
						общая	основная	вспомогательная			
A	I	II	1	уборная		1,7		1,7	4,15		
			2	умывальная		1,5		1,5			
			3	кабинет		5,7	5,7				
			3а	кабинет		7,2	7,2				
			4	коридор		20,4		20,4			
			5	торговый зал		141,4	141,4				
			6	тамбур		2,5		2,5			
			<b>Итого по 1 этажу:</b>				<b>180,4</b>	<b>154,3</b>	<b>26,1</b>		
			<b>Итого по помещению:</b>				<b>307,5</b>	<b>208,5</b>	<b>99,0</b>		

## Отметки об обследованиях

Дата обследования	Выполнил		Проверил	
	Фамилия И.О.	Подпись	Фамилия И.О.	Подпись
27.07.2011	Дрёмин Е.Ю.		Олейников В.В.	