

Государственное бюджетное учреждение Московской области  
"Московское областное бюро технической инвентаризации"  
Одинцовский филиал ГБУ Московской области "МОБТИ"  
(наименование ОТИ)

## ТЕХНИЧЕСКИЙ ПАСПОРТ

на жилой дом  
(тип объекта учета)

объект индивидуального жилищного строительства  
(наименование объекта)

### Адрес (местоположение) объекта

Субъект Российской Федерации Московская обл. область  
Административный район (округ) \_\_\_\_\_  
Город (др. поселение) \_\_\_\_\_  
Район города (микрорайон) \_\_\_\_\_  
Улица (пер.) \_\_\_\_\_  
Дом № \_\_\_\_\_ Строение \_\_\_\_\_ Корпус \_\_\_\_\_  
Местоположение (при отсутствии адреса) Одинцовский р-н, сельское поселение Часцовское, село Покровское, уч. 34 А

Штамп органа государственного технического учета о внесении сведений в Единый государственный реестр объектов капитального строительства

Наименование учетного органа	<i>ГБУ Московской области "МОБТИ"</i>
Инвентарный номер	<i>182:057-8679</i>
Кадастровый номер	
Дата внесения сведений в реестр	

Паспорт составлен по состоянию на *04.06.2009 г.*

Руководитель комплексной  
производственной группы

М.П.



(подпись)

*Царева Е.П.*

(Фамилия И. О.)



009-101-172-708

## СОДЕРЖАНИЕ:

№ п/п	Наименование раздела, прилагаемых документов:	№ стр.
1	1. Общие сведения	3
2	2. Состав объекта	4
3	3. Сведения о правообладателях объекта	5
4	4. Ситуационный план	6
5	5. Благоустройство объекта индивидуального жилищного строительства	7
6	6. поэтажный план	8
7	7. Экспликация к поэтажному плану	10
8	8. Отметки об обследованиях	10



## 1. ОБЩИЕ СВЕДЕНИЯ

1	Назначение	<i>жилое</i>
2	Фактическое использование	<i>по назначению</i>
3	Год постройки	
4	Площадь здания* (кв.м)	
5	Общая площадь помещений жилого дома (кв.м)	<i>181,8</i>
6	Жилая площадь помещений жилого дома (кв.м)	<i>66,4</i>
7	Число этажей надземной части	<i>2</i>
8	Число этажей подземной части	
9	Примечание	<i>Разрешение на строительство отсутствует. Сведения о местоположении объекта представлены заявителем. Вид, наименование и назначение объекта указаны заявителем. Адрес земельного участка указан согласно свидетельства о государственной регистрации от 01.08.2005 г №50-01.20-35.2001-224.2. Официально присвоенный (почтовый) адрес объекта отсутствует.</i>

### 1.1. Ранее присвоенные (справочно):

Адрес	
Инвентарный номер	
Кадастровый номер	
Литера	

\*Указывается в случае проведения обследования объекта недвижимости в натуре после 1 января 2017 года.

Площадь жилого здания определяется как сумма площадей этажей жилого здания (пункты 2, 3, 8, 9 Требований к определению площади здания, сооружения, помещения, утвержденных приказом Минэкономразвития России от 01.03.2016 № 90)



## 2. Состав объекта

№ на плане (литера)	Наименование зданий, сооружений	Год ввода в эксплуатацию/начала строительства	Материал стен	Параметр			Площадь, застройки кв.м	Высота, м	Объем, куб.м	Инвентаризационная стоимость в ценах на дату составления паспорта, руб.
				наименование параметра	единица измерения	всего				
1	2	3	4	5	6	7	8	9	10	11
	<b>Жилой дом:</b>									
a	терраса		<i>без барьера</i>	-	-	-	24,6			15951,00
a1	терраса 2эт		<i>без барьера</i>	-	-	-				15951,00
A	жилой дом 2х эт		<i>пеноблок</i>	общая площадь жилых помещений	кв.м	181,8	116,8	6,84	799	698237,00
									<b>Итого</b>	<b>730139,00</b>
	<b>Служебные постройки:</b>									
Г	хозблок		<i>пеноблок</i>	-	-	-	78,1	2,42	189	61211,00
Г1	терраса		<i>без барьера</i>	-	-	-	30,3			19656,00
									<b>Итого</b>	<b>80867,00</b>
	<b>Сооружения:</b>									
№1	забор		<i>деревянный</i>	площадь	кв.м	63,5				9068,00
I	ворота		<i>метал-е</i>	площадь	кв.м	7,9				4836,00
									<b>Итого</b>	<b>13904,00</b>
									<b>Всего</b>	<b>824910,00</b>

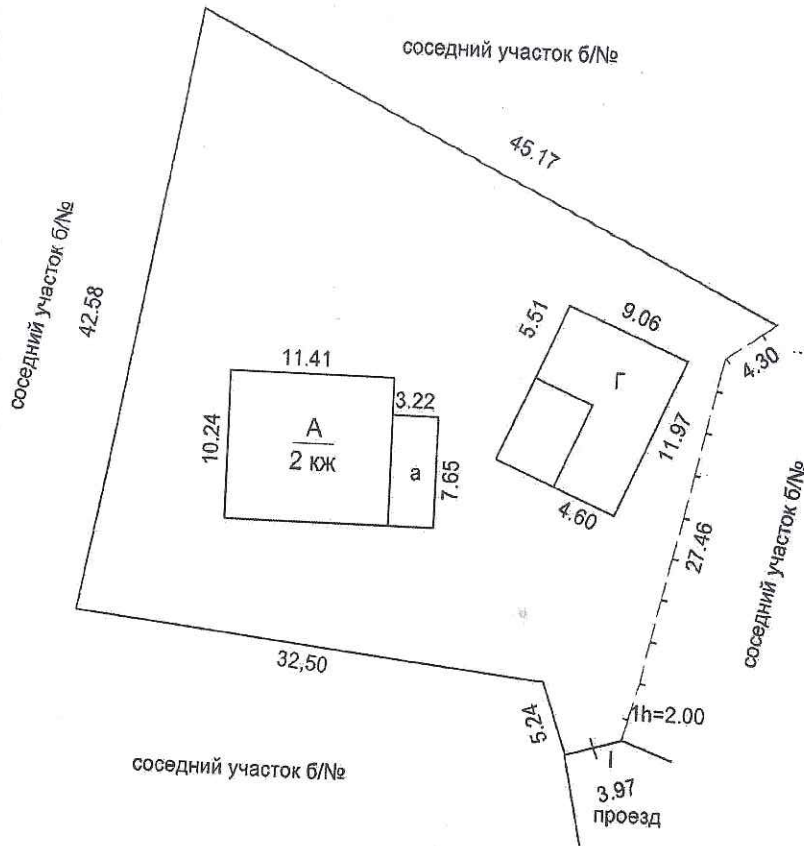


### 3. Сведения о правообладателях объекта

№ п/п	Дата записи	Субъект права: для физических лиц - фамилия, имя, отчество; паспортные данные; для юридических лиц - наименование в соответствии с уставом	Вид права, правоустанавливающие, правоудостоверяющие документы	Доля (часть, литера)	ФИО лица, внесшего запись	Подпись лица, внесшего запись
1	2	3	4	5	6	7
1						



# 4. Ситуационный план



Наименование ОТИ				
Одинцовский филиал ГБУ Московской области "МОБТИ"				
Ситуационный план объекта индивидуального жилищного строительства				
Руководитель (уполномоченное лицо)	ФИО Царева Е.П.	Дата	Адрес объекта Одинцовский р-н, сельское поселение Часцовское, село Покровское, уч. 34 А	Лист 1 Листов 1 Масштаб 1:500
		04.06.2009		



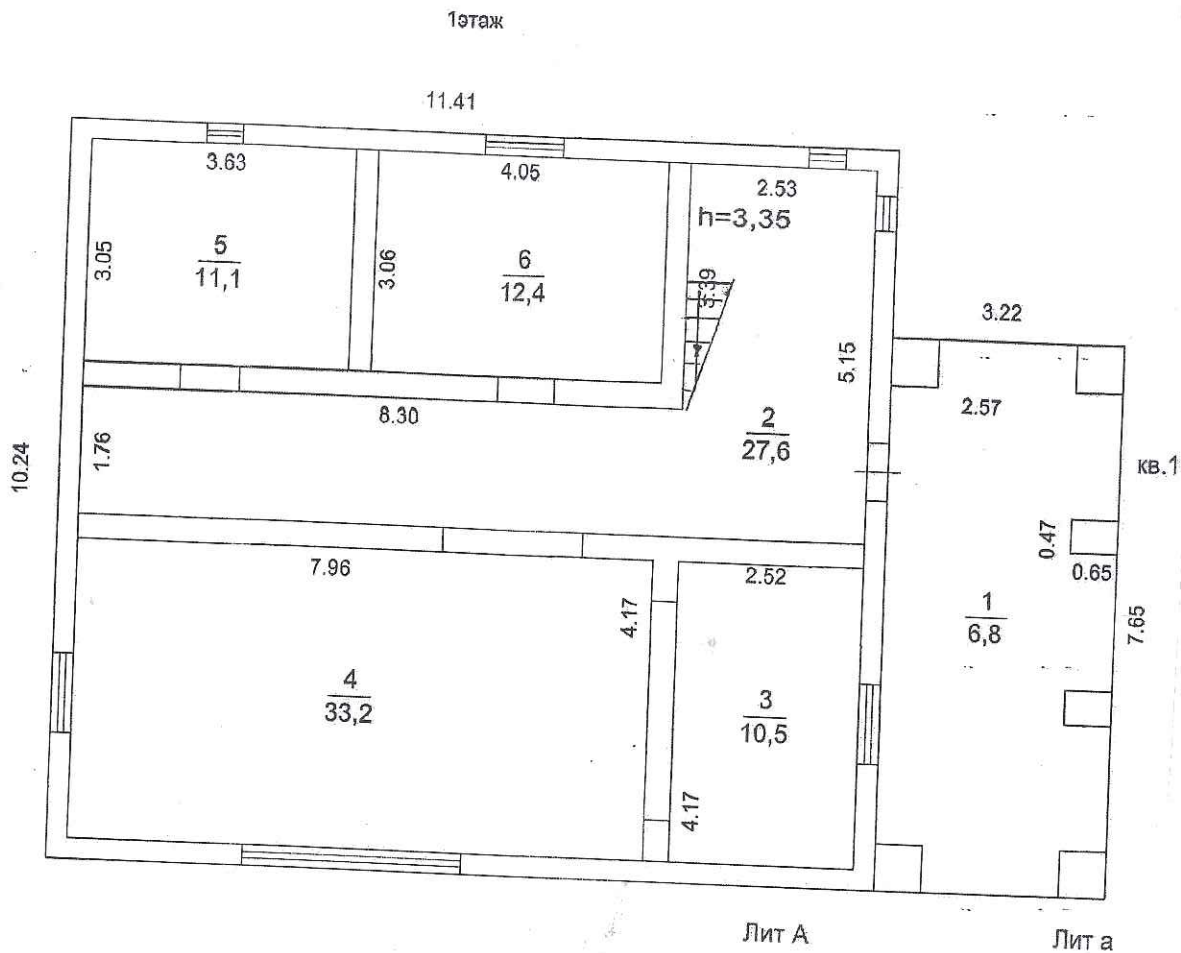
### 5. Благоустройство объекта индивидуального жилищного строительства

№ на плане (литера)	Водопровод (кв.м)		Канализация (кв.м)		Отопление (кв.м)		Горячее водоснабжение (кв.м)		Газоснабжение (кв.м)		Электроснабжение (кв.м)
	центральный	автономный	центральная	автономная	центральное	автономное	центральное	автономное	центральное	автономное	
1	2	3	4	5	6	7	8	9	10	11	12
А											
Всего											181,8
											181,8

№ на плане (литера)	Другие элементы благоустройства
1	13



# 6. поэтажный план



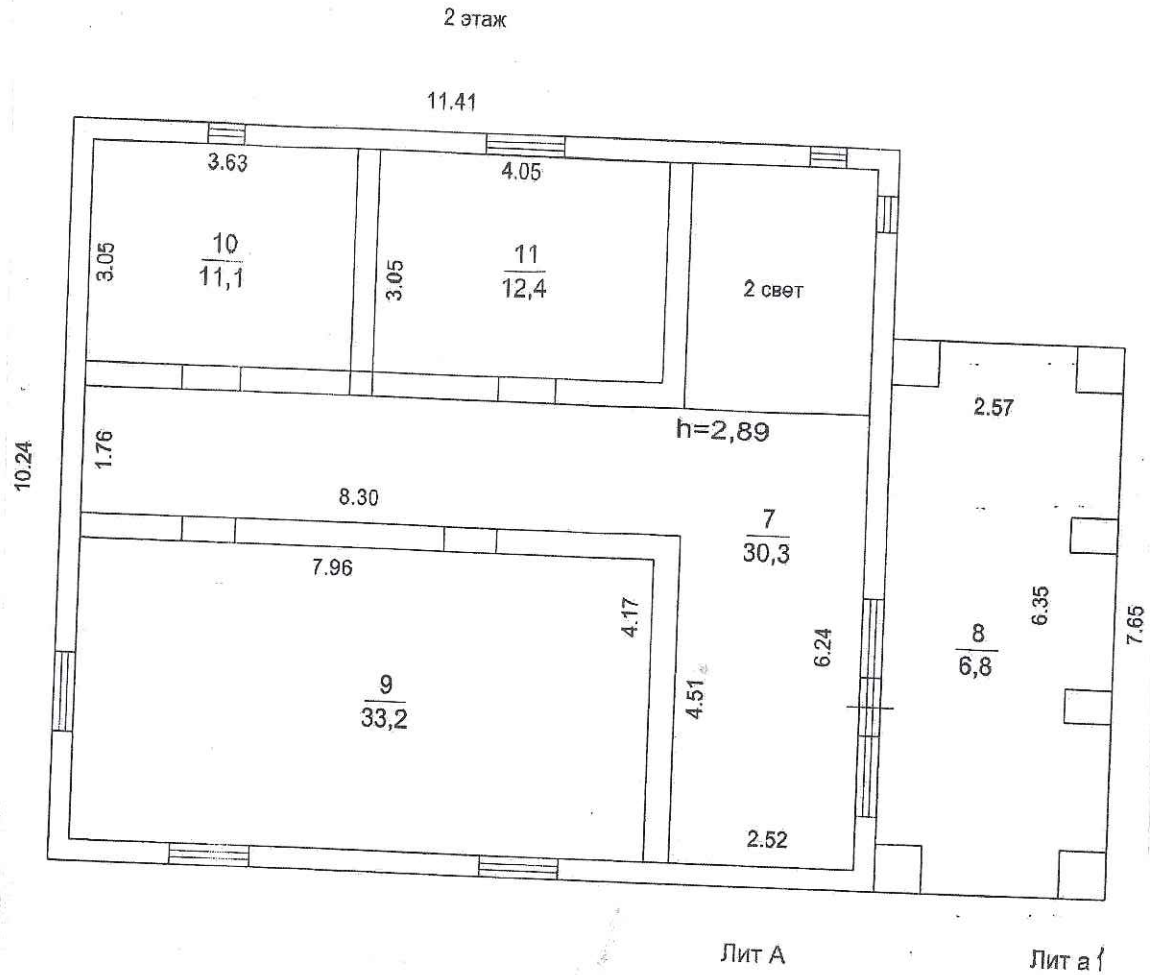
Наименование ОТИ				
Одинцовский филиал ГБУ Московской области "МОБТИ"				
Поэтажный план объекта индивидуального жилищного строительства				
Руководитель (уполномоченное лицо)	ФИО Царева Е.П.	Дата	Адрес объекта Одинцовский р-н, сельское поселение Часцовское, село Покровское, уч. 34 А	Лист 1 Листов 2 Масштаб 1:100
		04.06.2009		
		Подпись		



009-101-172-708



# 6. поэтажный план



Наименование ОТИ				
Одинцовский филиал ГБУ Московской области "МОБТИ"				
Поэтажный план объекта индивидуального жилищного строительства				
Руководитель (уполномоченное лицо)	ФИО Царева Е.П.	Дата	Адрес объекта Одинцовский р-н, сельское поселение Часцовское, село Покровское, уч. 34 А	Лист 2 Листов 2 Масштаб 1:100
		Подпись		



009-101-172-708

## 7. Экспликация к поэтажному плану на жилой дом

Литера по плану	Этаж	Номер помещения на плане	Номер комнаты на плане	Назначение комнаты (жилая, комната, кухня и. т.д.)	Площадь всех частей здания (комнат и помещений вспомогательного использования), кв.м	В том числе, кв.м				Высота, м	Самовольно переустроенная или перепланированная площадь, кв.м	Примечания
						общая площадь жилого помещения	из нее		площадь помещений вспомогательного использования (лоджий, балконов, веранд, террас), кв.м			
							жилая	подсобная				
1	2	3	4	5	6	7	8	9	10	11	12	13
а	1	1	1	терраса	6,8				6,8			
А			2	прихожая	27,6	27,6		27,6		3,35		
А			3	подсобная	10,5	10,5		10,5				
А			4	жилая	33,2	33,2	33,2					
А			5	подсобная	11,1	11,1		11,1				
А			6	подсобная	12,4	12,4		12,4				
А	2	1	7	подсобная	30,3	30,3		30,3		2,89		
а1			8	терраса	6,8				6,8			
А			9	жилая	33,2	33,2	33,2					
А			10	подсобная	11,1	11,1		11,1				
А			11	подсобная	12,4	12,4		12,4				
<b>Итого по зданию</b>					<b>195,4</b>	<b>181,8</b>	<b>66,4</b>	<b>115,4</b>	<b>13,6</b>			

### Комментарии

## 8. Отметки об обследованиях

Дата обследования	Выполнил		Проверил	
	Ф.И.О.	Подпись	Ф.И.О.	Подпись
04.06.2009 г.	Паничкина Е.В.	<i>Паничкина Е.В.</i>	Царева Е.П.	<i>Царева Е.П.</i>

Паспорт выдан " 29 " ноября 2009 г.



Прошито, пронумеровано  
на 10 (десять) листах.

Руководитель комплексной  
производственной группы

ГБУ МО «МОБТИ»

Царева Е.П.

М.П.

