

3831/02/10-1018

Федеральное государственное учреждение "Земельная кадастровая палата" по Иркутской области

Наименование органа кадастрового учета

КАДАСТРОВЫЙ ПАСПОРТ ЗЕМЕЛЬНОГО УЧАСТКА (выписка из государственного кадастра недвижимости)

"25" января 2011 г. № 3800/601/11-4180

В.1

1	Кадастровый номер 38:31:000039:461		2	Лист № 1	3	Всего листов: 2		
Общие сведения								
4	Предыдущие номера: 38:31:000039:29							
5	Дата внесения номера в государственный кадастр недвижимости: 21.07.2010							
7	Местоположение установлено относительно ориентира, расположенного в границах участка . Почтовый адрес ориентира: Иркутская область, г. Усолье-Сибирское, пр-кт Комсомольский, 89							
8	Категория земель:							
8.1	Земли сельскохозяйственного назначения	Земли населенных пунктов	Земли промышленности, энергетики, транспорта, связи, радиовещания, телевидения, информатики, земли для обеспечения космической деятельности, земли обороны, безопасности и земли иного специального назначения	Земли особо охраняемых территорий и объектов	Земли лесного фонда	Земли водного фонда	Земли запаса	Категория не установлена
8.2	весь							
9	Разрешенное использование: Для эксплуатации здания банка и сооружений в хозяйственных и производственных целях							
10	Фактическое использование /характеристика деятельности/:							
11	Площадь: 7869 +/- 3 кв. м	12	Кадастровая стоимость (руб.): 7783778.73	13	Удельный показатель кадастровой стоимости (руб./м²): 989.17	14	Система координат: МСК-38, зона 3	
15	Сведения о правах: —							
16	Особые отметки: Предыдущий кадастровый номер 38:31:000039:29 равнозначен кадастровому номеру 38:31:000039:0029							
17								
18	Дополнительные сведения для регистрации прав на образованные земельные участки		18.1	Номера образованных участков: 38:31:000039:461, 38:31:000039:462				
			18.2	Номер участка, преобразованного в результате выдела: —				
			18.3	Номера участков, подлежащих снятию с кадастрового учета: 38:31:000039:29				

Ведущий инженер Межрайонного отдела № 1
(наименование должности)

М. П. (подпись)

Т. Е. Баллет
(инициалы, фамилия)

0001/2 - 1/11 - 4180

В.2

КАДАСТРОВЫЙ ПАСПОРТ ЗЕМЕЛЬНОГО УЧАСТКА (выписка из государственного кадастра недвижимости)

"25" января 2011г. № 3800/601/11-4180

1 Кадастровый номер 38:31:000039:461

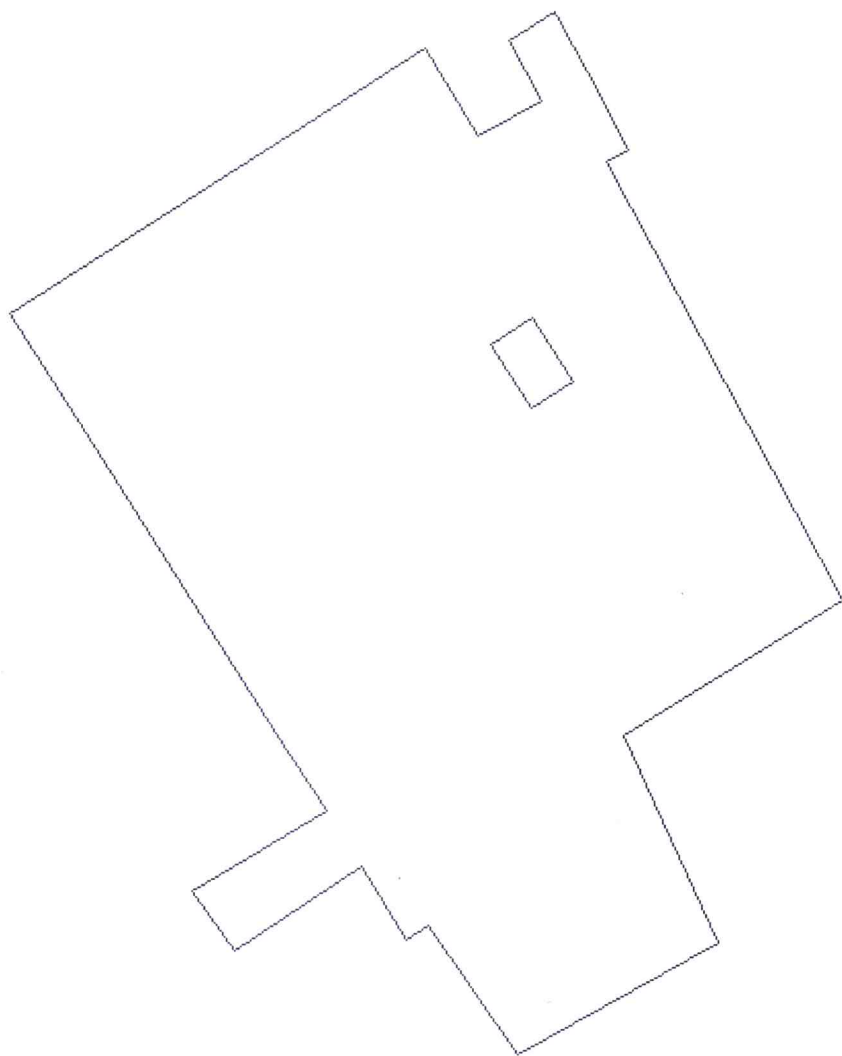
План (чертеж, схема) земельного участка

Всего листов: 2

Лист № 2

2

3



4

5 Масштаб 1:1000



М. П. (подпись)

Т. Е. Балиет
(инициалы, фамилия)

Ведущий инженер Межрайонного отдела № 1
(наименование должности)