

7044

Управление Росреестра по Красноярскому краю

Сведения об объекте учета внесены в Единый государственный реестр объектов капитального строительства

Приложение №3 к приказу от 10.11.2008 №316

«23» 01 2012 г.  
04:224:002:001536000:0001  
и ему присвоен инвентарный номер

кадастровый номер 44:20:081200210:2

Федеральная служба

Государственной регистрации, кадастра и картографии  
(подпись, Ф.И.О. руководителя/уполномоченного лица)

ФГУП «РОСТЕХИНВЕНТАРИЗАЦИЯ - ФЕДЕРАЛЬНОЕ БТИ»

Филиал ФГУП «Ростехинвентаризация - Федеральное БТИ»  
по Красноярскому краю

Отделение: Кежемское  
Участок:

# ТЕХНИЧЕСКИЙ ПАСПОРТ НЕЖИЛОГО ЗДАНИЯ

«Одноэтажное нежилое здание с цокольными помещениями»  
(наименование согласно правоустанавливающим документам заказчика)

в доме, расположенном по адресу:

Субъект РФ	Красноярский край				
Административный район	Кежемский, р-н				
Почтовый индекс	663491				
Муниципальное образование <small>(городской округ, сельское или городское поселение)</small>	Кодинск, г				
Населенный пункт <small>(город, поселок, село, станица, деревня, хутор, кишлак, аул и др.)</small>					
Район города <small>(тип, наименование)</small>					
Улица, переулок, проспект и т.п.	Колесниченко, ул				
дом №	1Д	корпус №	строение №	Литера	Б, Б1
пом. №	Тип и номер этажа			в Литере	

Местоположение по документу:

Красноярский край, Кежемский р-н, г. Кодинск, ул. Колесниченко, зд.1Д

Инвентарный номер	04:224:002:001536000:0001
Предыдущий инвентарный номер	
Кадастровый номер	
Предыдущий кадастровый номер	
Кадастровый номер земельного участка (при наличии)	
Инвентарный номер помещения	
Кадастровый номер помещения	

Паспорт составлен по состоянию на «09» декабря 2011 г.

Руководитель  
(уполномоченное лицо)

КОПИЯ ВЕРНА

ВЕДУЩИЙ СПЕЦИАЛИСТ

*Иванов Иван Иванович*  
12.01.2011



Бутаков А.Н.  
(Фамилия И.О.)

КОПИЯ ВЕРНА  
СТАРШИЙ СПЕЦИАЛИСТ *Бураков И.С.*



## I. Общие сведения

Назначение	Нежилое
Общая площадь, м <sup>2</sup>	220.0
Количество надземных этажей	1
Количество подземных этажей	1
Другие этажи и их тип	Цокольный этаж

## II. Исчисление площадей и объемов здания и его частей по наружным размерам

Этаж	Наименование зданий, помещений и их частей	Формулы для подсчета площадей	Площадь (м <sup>2</sup> )	Высота (м)	Объем (м <sup>3</sup> )
1	2	3	4	5	6
Б	Основное	$9.68 \cdot 12.44$	120.4	2.93	353
Б1	Цоколь	$12.58 \cdot 10.95$	137.8	3.33	459
	Крыльцо, лестница, вход в подвал	$13.26 \cdot 10.95 - 9.68 \cdot 12.44 + 2.23 \cdot 2.57 + 3.16 \cdot 2.00 + 1.54 \cdot 6.93$	47.5		
Итого площадь застройки (код 001):			167.9		

КОПИЯ ВЕРНА  
 СТАРШИЙ СПЕЦИАЛИСТ *Варашин Н.С.*

КОПИЯ ВЕРНА  
 ВЕДУЩИЙ СПЕЦИАЛИСТ



### III. Описание конструктивных элементов здания, его основных частей и определение износа

Год ввода в эксплуатацию: 2012

Литера Б  
 Этажей: 1

Группа капитальности: III

Вид внутренней отделки: простая

Этажей: надземный  
 незавершенного строительства степень готовности (процент): \_\_\_\_\_

№ п/п	Наименование конструктивных элементов	Описание конструктивных элементов (материал, конструкция, отделка и прочее)	Техническое состояние (осадка, трещины, гниль и т.п.)	Удельный вес по таблице	Поправка к удельному весу	Уд. вес констр. элементов с поправ.	Износ в %	% износа	Текущие изменения		
									Износ в %		
									элемента	к зданию, к строительству	
1	2	3	4	5	6	7	8	9	10	11	
1	Фундамент	железобетонный свайный, монолитный, ленточный	хорошее	6	1	6					
		а) стены и их наружная отделка	из прочих материалов	34	1	34					
2	б) перегородки	дощатые									
		Перекрытия	чердачное	по металлическим балкам	хорошее	15	1	15			
			междуэтажное								
	подвальное										
4	Крыша	Металлическая, сталь профилированная	хорошее	2	1	2					
5	Полы	керамические	хорошее	6	1	6					
6	Пробма	оконные	стеклопакет	7	1	7					
		дверные	дерево, металл, пластик								
7	Внутренняя отделка	простая	хорошее	12	1	12					
		автономное водяное (паровое)	хорошее								
8		отопление		15	1	15					
		водопровод									
		канализация									
		горяч. водоснаб.									
		ванны									
		электроосвещение	Центральное								
		радио									
		телефон									
		вентиляция									
		лифты									
9	Прочие работы	прочие работы		3	1	3					
				Итого:	100	X	100	X	0		

КОПИЯ ВЕРНА  
 ВЕДУЩИЙ СПЕЦИАЛИСТ

*[Handwritten signature]*

Итого:  $100 \cdot X / 100 = 100\%$

КОПИЯ ВЕРНА  
 СТАРШИЙ СПЕЦИАЛИСТ *[Handwritten signature]*

% износа, приведённый к 100 по формуле:  $\% \text{ износа}(\text{гр.9}) * 100 / \text{уд.вес}(\text{гр.7}) = 0\%$



### III. Описание конструктивных элементов здания, его основных частей и определение износа

Этаж: Б1

Год ввода в эксплуатацию: 2012

Число этажей: 1 Группа капитальности: I Вид внутренней отделки: простая

Тип отделки: цокольный

Для незавершенного строительства степень готовности (процент): \_\_\_\_\_

№ п/п	Наименование конструктивных элементов	Описание конструктивных элементов (материал, конструкция, отделка и прочее)	Техническое состояние (осадки, трещины, гниль и т.п.)	Удельный вес по таблице	Поправка к удельному весу	Уд. вес констр. элементов с поправ.	Износ в %	% износа	Текущие изменения	
									Износ в %	
									элемента	к зданию, строению
2	3	4	5	6	7	8	9	10	11	
	Фундамент	железобетонный свайный, монолитный, ленточный	хорошее	6	1	6				
2	а) стены и их наружная отделка	Монолитные, Железобетонные	хорошее	34	1	34				
	б) перегородки									
3	Перекрытия	чердачное		15	1	15				
		междуэтажное								
		подвальные	монолитные, Железобетонные							
4	Крыша	Металлическая, сталь профилированная	хорошее	2						
5	Полы	бетонные	хорошее	6	1	6				
6	Проблемы	оконные		7	1	7				
		дверные	металл							
7	Внутренняя отделка	простая	хорошее	12	1	12				
8	отопление	автономное водяное (паровое)	хорошее	15	1	15				
	водопровод									
	канализация									
	горяч. водоснаб.									
	ванны									
	электроосвещение	Центральное								
	радио									
	телефон									
	вентиляция									
	лифты									
9	Прочие работы	прочие работы		3	1	3				
				Итого:	100	X	98	X	0	

% износа, приведенный к 100 по формуле: %износа(гр.9) \* 100 / уд.вес(гр.7) = 0%

КОПИЯ ВЕРНА  
ВЕДУЩИЙ СПЕЦИАЛИСТ

КОПИЯ ВЕРНА  
СТАРШИЙ СПЕЦИАЛИСТ



## V. Экспликация к поэтажному плану здания

Этаж	Площадь цокольного этажа	Площадь помещений	Назначение частей помещения	Площадь по внутреннему обмеру										Внутренняя высота комнаты	
				Общая площадь	в том числе										
					Служебно-подсобная	Торговая	Административно-бытовая	Административно-управлен.	Бытового обслуживания	Гаражи	Жилая	Канторская	Культ.-просветит.		
5	6	7	8	9	10	11	12	13	14	15					
ЦОКОЛЬНЫЙ	1		тамбур	1.3	1.3										2.29
ЦОКОЛЬНЫЙ	2		торговый зал	85.0		85.0									2.29
ЦОКОЛЬНЫЙ	3		подсобное	5.6	5.6										2.29
ЦОКОЛЬНЫЙ	4		подсобное	10.8	10.8										2.29
ЦОКОЛЬНЫЙ	5		лестница	2.2	2.2										3.13
ЦОКОЛЬНЫЙ	6		подсобное	115.1	115.1										3.13
Итого по помещению 1				220.0	135.0	85.0									
Итого по этажу 1				102.7	17.7	85.0									
Итого по этажу Цокольный				117.3	117.3										
Итого по зданию				220.0	135.0	85.0									

КОПИЯ ВЕРНА *В.С.*  
 СТАРШИЙ СПЕЦИАЛИСТ *Воробей Н.С.*

КОПИЯ ВЕРНА  
 ВЕДУЩИЙ СПЕЦИАЛИСТ



## VI. Инвентаризационная стоимость (в руб.)

Дата записи	В ценах какого года	Основные здания (строения)		Служебные строения		Сооружения		Всего	
		Восстано вительная	Восстано вительная с учётом износа	Восстано вительная	Восстано вительная с учётом износа	Восстано вительная	Восстано вительная с учётом износа	Восстано вительная	Восстано вительная с учётом износа
1	2	3	4	5	6	7	8	9	10
19.12.11	1969	24086	24086					24086	24086
19.12.11	2011							x181.86	4380280

## VII. Балансовая стоимость (в руб.)

Литера	Стоимость по состоянию на	Примечание
1	2	3

## VIII. Перечень документов, приложенных к настоящему паспорту

№ п/п	Наименование	Дата составления	Кол-во листов
1	2	3	4
1	Этажный план	19.12.11	2

## IX. Особые отметки

Год реконструкции	
Год капитального ремонта	
Примечание: (сведения о нарушении градостроительных и строительных норм и правил, наличие разрешения на строительство и прочие сведения, имеющие существенное значение ведения реестра)	В Разрешении на ввод объекта в эксплуатацию допущена ошибка в части указания этажности ОКС. Фактически этажность 1/1.

« 19 » декабря 2011г. Исполнил *М.И. Соловей* / Соловей М. И. /  
подпись Фамилия И.О.

« 21 » декабря 2011г. Проверил *А.Н. Бутаков* / Бутаков А. Н. /  
подпись Фамилия И.О.

КОПИЯ ВЕРНА  
ВЕДУЩИЙ СПЕЦИАЛИСТ

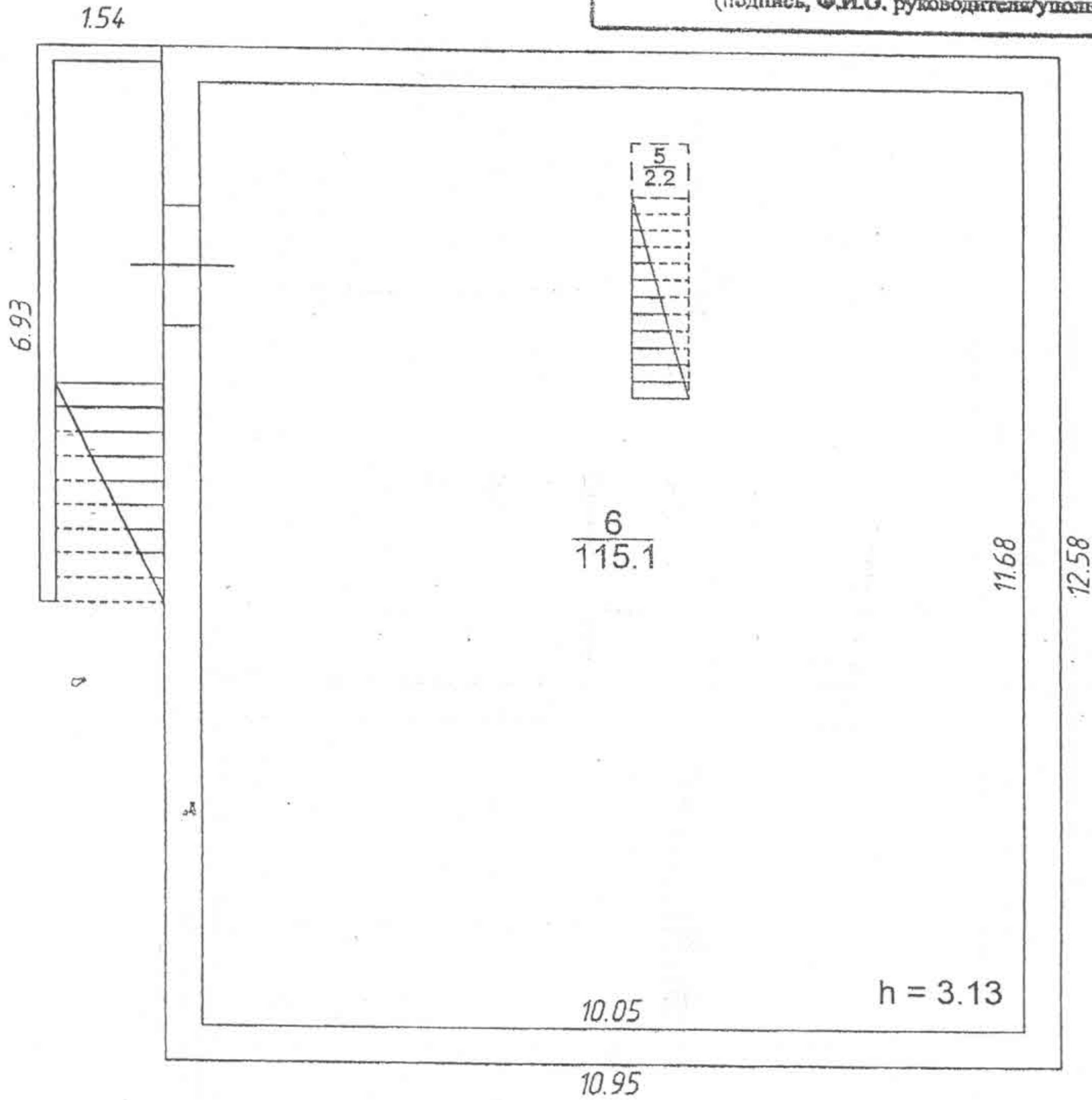
ВЕРНА  
СТАРШИЙ СПЕЦИАЛИСТ *Корошкин Н.С.*



Управление Росреестра по Красноярскому краю

Изменения об объекте учета внесены в Единый государственный реестр объектов капитального строительства

Этаж Цоколь «23» 01 2012 г.  
 и ему присвоен инвентарный номер 04/224/002/001536000/0001  
 кадастровый номер 24:201081200210/2  
 К. Трошкова Т.П.  
 (подпись, Ф.И.О. руководителя/уполномоченного лица)



Лит Б1  
 Н=3.33

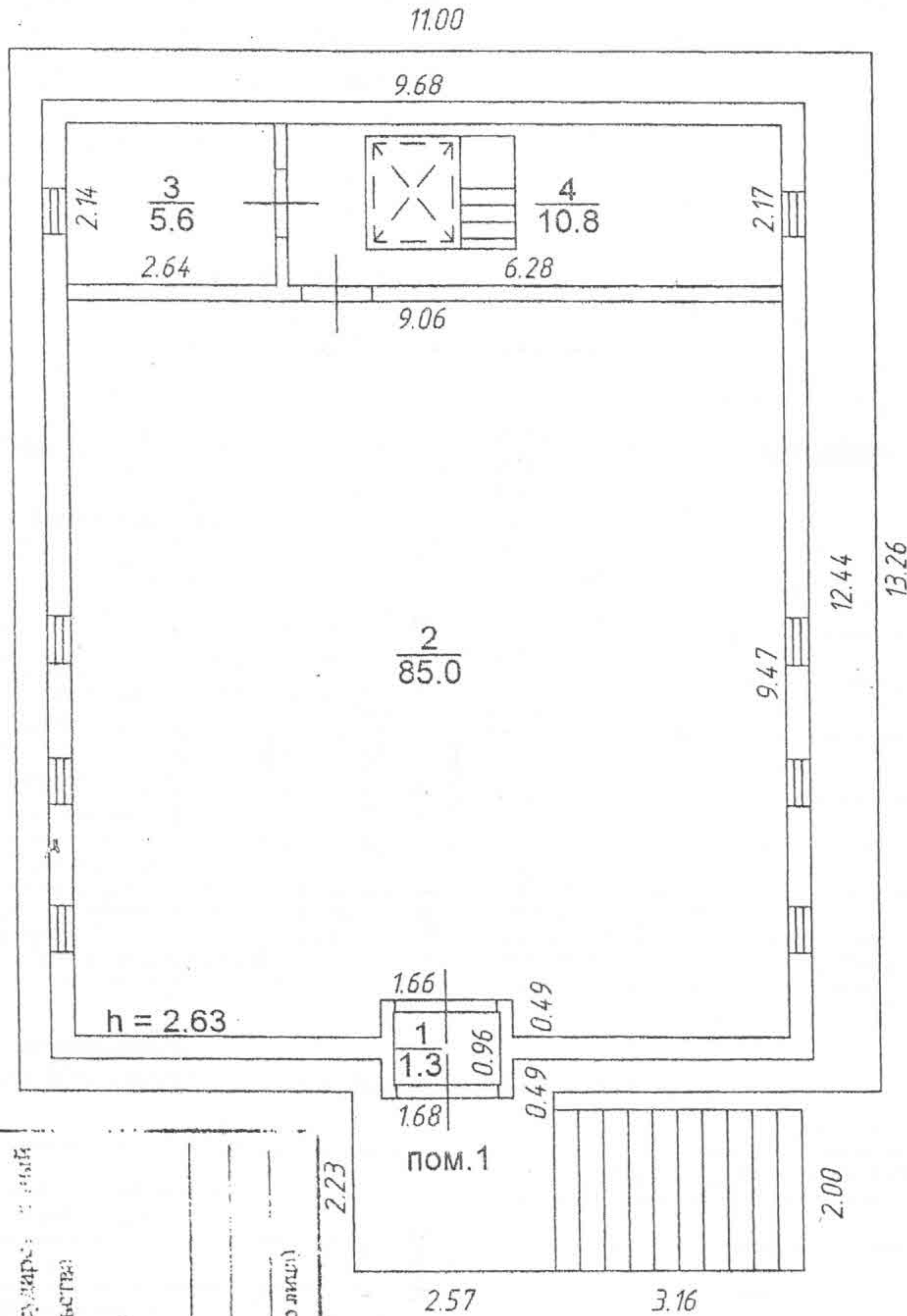
КОПИЯ ВЕРНА  
 СТАРШИЙ СПЕЦИАЛИСТ Варяшова И.С.

КОПИЯ ВЕРНА  
 ВЕДУЩИЙ СПЕЦИАЛИСТ

Филиал ФГУП  
 "Ростехинвентаризация-Федеральное БТИ"  
 по Красноярскому краю  
 Кежемское отделение

Лист №	Позэтажный план на нежилое здание адрес: г. Кодинск ул. Колесниченко, зд.1Д	Лит Б	Масштаб 1:100
Дата			Подпись

Этаж 1



Лит Б  
H=2.93

Управление Росреестра по Красноярскому краю  
 (подпись, ФИО, руководитель/уполномоченного лица)

ВЕРНА  
 СПЕЦИАЛИСТ

« 20 » г.

инвентарный номер

ластрейный номер

КОПИЯ ВЕРНА  
 СТАРШИЙ СПЕЦИАЛИСТ *Варичкин В.С.*

Филиал ФГУП "Ростехинвентаризация-Федеральное БТИ" по Красноярскому краю Кежемское отделение		
Лист №	поэтажный план на нежилое здание адрес: г. Кодаинск ул. Колесниченко, зд.1Д	Масштаб 1:100
Дата	Лит Б	Подпись