

# Пул квартир в малоэтажном ЖК «Невская история»

ЛО, Всеволожский р-н, пос. Дубровка

84

квартиры



# Описание

Продаётся пул квартир в малоэтажном жилом комплексе «Невская история», расположенном в живописном посёлке городского типа Дубровка, на самом берегу Невы, всего в 25 км от КАД.



В состав лота входит 84 квартиры.

**Общая площадь квартир:** 4 202,23 кв. м.

**Вид права:** договор долевого участия.

**Варианты квартир:** 1-, 2-комнатные.

**Отделка:** без отделки.

**Высота потолков:**

- на первом этаже: 3,02 м.
- выше: 2,72 м.

**Срок сдачи объекта:** май 2023 года.

## Общая характеристика



ЖК «Невская история» – это два 4-5-этажных корпуса, расположенных в посёлке Дубровка, на улице Томила, от компании «ЛенОблСтрой 47». Дома из газобетона покрыты снаружи утеплителем и фасадной штукатуркой.

Благоустройство прилегающей территории включает игровые и спортплощадки, места для отдыха и зелёные зоны. Созданы условия для проживания маломобильных групп населения – есть подъёмники для инвалидов, понижающие площадки и безбарьерная среда в холлах.



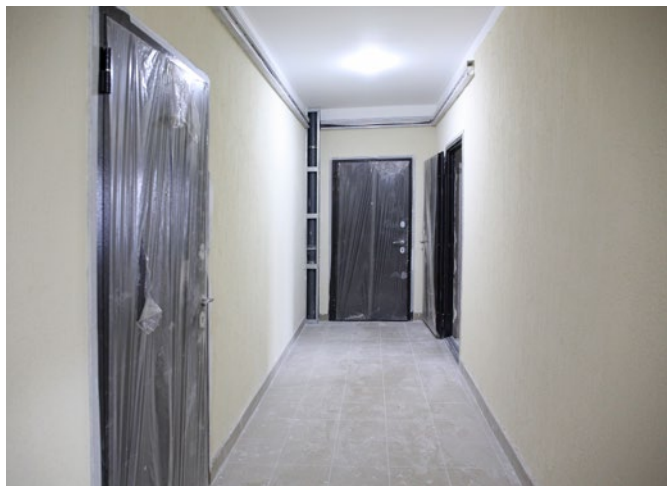
## Фотографии фасада



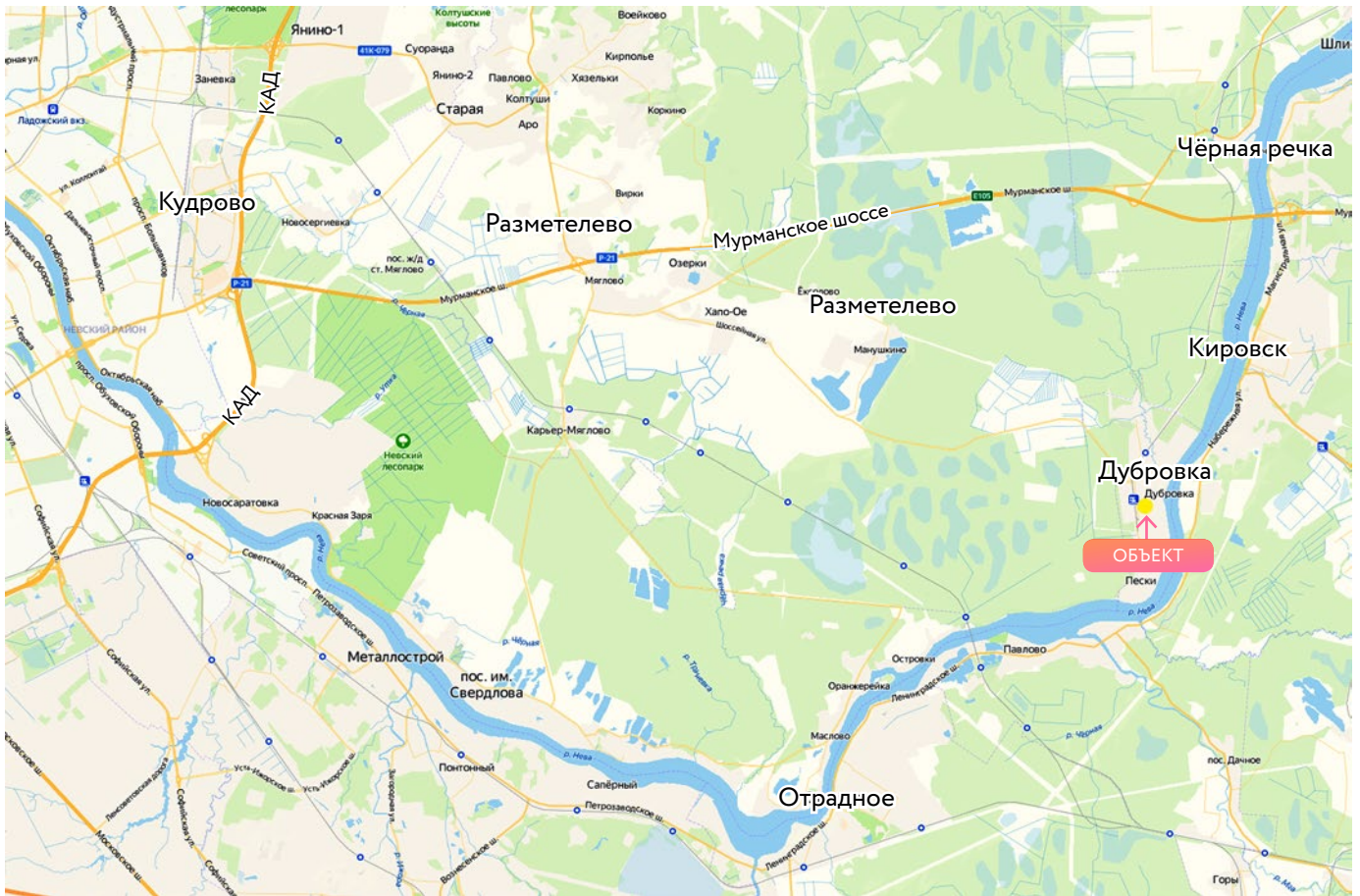
Во всех планировках есть застеклённые во всю высоту балконы, исключение — первый этаж.



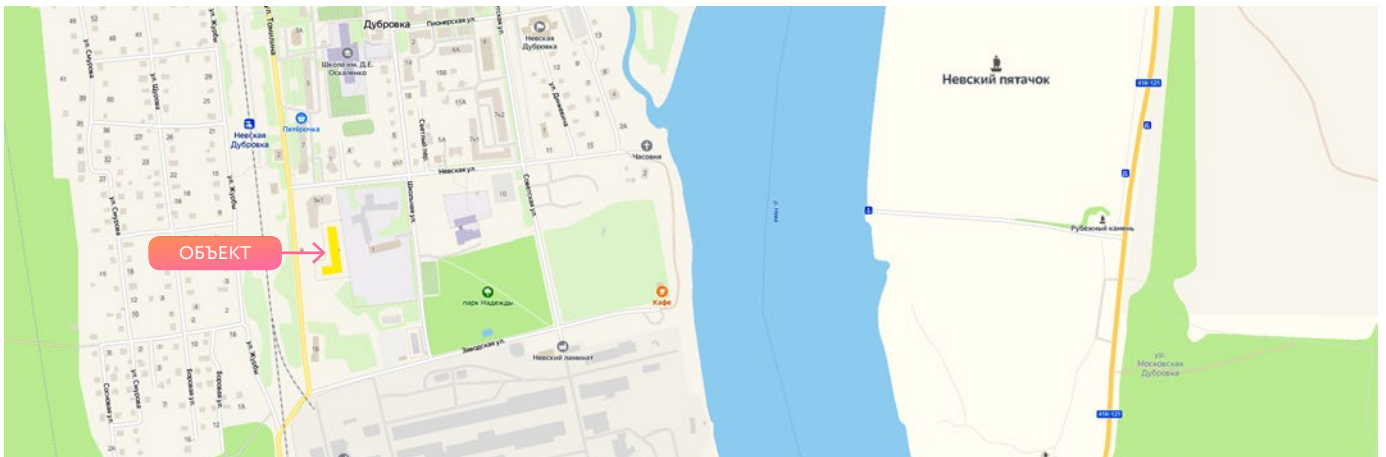
# Фотографии квартир без отделки



# Местоположение



Жилой комплекс «Невская история» во Всеволожском районе Ленобласти, на правом берегу Невы, в посёлке городского типа Дубровка, рядом с ж/д станцией Невская Дубровка и музеем воинской славы «Невский пяточок».



## Ближайшее окружение



Дубровка – это камерное место для тех, кто понимает и ценит тишину и размеренность загородной жизни недалеко от города. Поблизости – лесные просторы, река Нева. Расстояние до горнолыжного комплекса «Лазурные озёра» в деревне Манушкино – 11 км.

И вместе с тем в посёлке есть вся необходимая для городского жителя инфраструктура: детский сад, общеобразовательная и музыкальная школы, поликлиника, стадион, соответствующий требованиям FIFA, парки, благоустроенная набережная Невы, пляж, причал для теплоходов, храм, отделения Сбербанка и Почты России, сетевые магазины («Пятёрочка», «Магнит», «Ермолино», «Фикспрайс»), пункты выдачи Ozon и Wildberries, кофейня, салоны красоты, пекарня, досуговый центр с бесплатными секциями по шахматам и футболу, каток, современные детские и спортивные площадки.



**Отличная транспортная доступность:** до КАД жители поселения добираются по Мурманскому шоссе, расстояние до кольцевой – всего 25 км. В пяти минутах ходьбы от новостроек – ж/д станция Невская Дубровка, откуда электрички отправляются в сторону Финляндского вокзала. Автобусы и маршрутные такси обеспечивают связь со станциями метро «Улица Дыбенко» и «Проспект Большевиков».

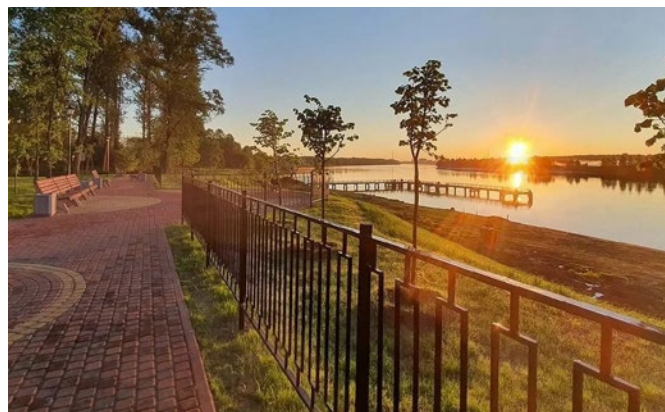


**Расстояние до:**

- ж/д станции Невская Дубровка – 300 м
- Мурманского шоссе – 17,5 км
- КАДа – 25 км
- ст. метро «Проспект Большевиков» – 31 км



# Факторы инвестиционной привлекательности

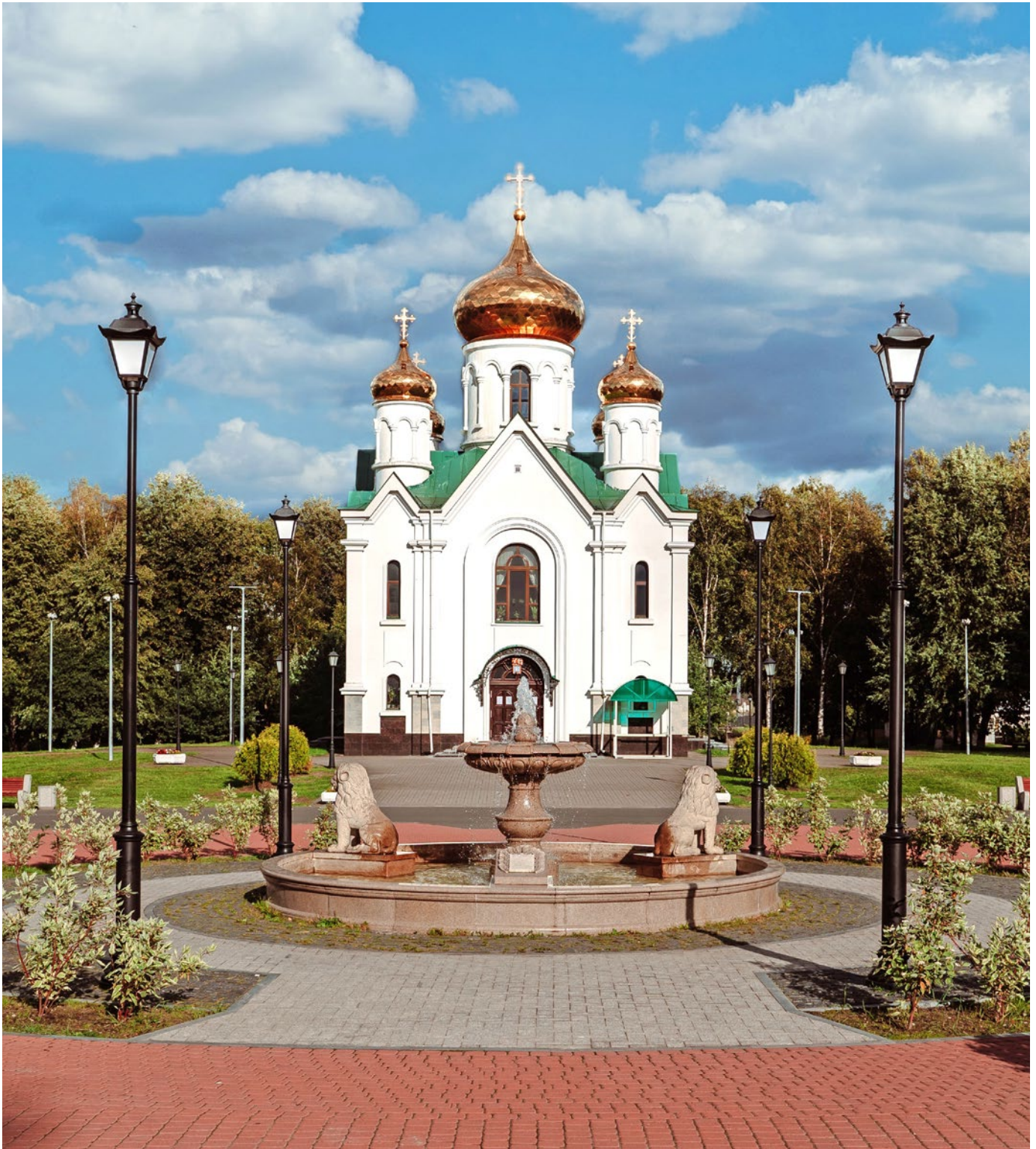


- Экономия времени и денег на содержание и уход.
- Все городские условия на берегу величественной Невы.
- Отдых в окружении лесов, наслаждение тишиной и неспешностью.
- Квартиры в малоэтажном жилом комплексе обладают рядом преимуществ:
  - высокие потолки (2,7–3 м),
  - в каждой квартире – гардеробные,
  - остеклённые балконы и лоджии.
- Все коммуникации центральные.

## Перспективы развития Объекта

Идеальное решение для постоянного проживания, а также альтернатива загородному дому.

# Церковь иконы Божией Матери Взыскание погибших



# Река Нева





**Контактная информация:**

АО «Российский аукционный дом»  
190000, Санкт-Петербург, пер. Гривцова д. 5, лит. В

Гаврилин Андрей  
Менеджер продаж

8 (812) 777-57-57, доб. 713  
8 (931) 398-14-86  
[gavrilin@auction-house.ru](mailto:gavrilin@auction-house.ru)

---

Call-центр: 8-800-777-57-57  
(звонок по России бесплатный)

[auction-house.ru](http://auction-house.ru)