

Копия:

Трибановского р-и

Инвентаризационное

ДЕЛО

№ 3018

Дубовка.

193/078

на здание Сбербанка № 39
по ул. Тимирязевской
с Мещонеровка
обобщенный финансовый отчет

Начато _____ 19__ г.

Окончено _____ 19__ г.

На _____ листах

Дата записи:

Год записи:

Фамилия: *Грибановский*

№ документа:

№ участка:

Деление:

Полное наименование:

28/XII

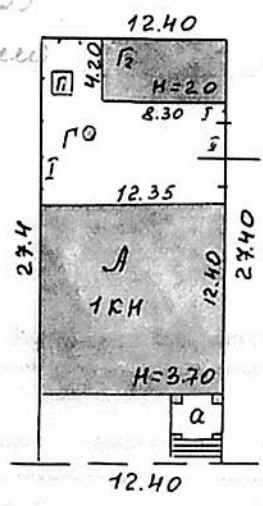
Грибановское Общ.

+

случай

*16/III/98 Александровский
коммерческий Со-
юзный банк
Российской Федерации
(Сбербанк России)
фирма 193/039
на Грибановском*

*используемое
площадь 193 кв
2/20-92*



ул. Тимонерская

Грибановское

3018

Тимонерская

г. Мемнопадова

28/XII-98 техник

Левинская О.В.

Губоварова Е.С.

1 Регистрация права собственности

(Регистровый №)

Фонд *Общественный*

Дата записи	Полное наименование учреждения предприятия или организации	Документы устанавливающие право собственности с указанием кем, когда и за каким номером выданы	Долевое участие в общей собственности	Подпись лица свидетельствующего правильность записи
<i>28/11</i>	Грибановская ОВБ Фирма № 0.39		<i>+</i>	<i>Масиц</i>
<i>16/11/92</i>	<i>Акционерной коммерческой сберегательной банк Российской Федерации (Сбербанк России) филиал 193/039 из Грибановский</i>	<i>расширенное удостоверение № 193 от 21.11.92.</i>	<i>1</i>	

II Эскизикация земельного участка — кв. м

по документам	Площадь участка		Незастроенная площадь			
	фактически	застроенная	замощенная	озелененная	прочая	
	<i>340</i>	<i>201.6</i>			<i>138.4</i>	

III Благоустройство здания — кв. м. полезной площади

Водопровод	Отопление					Ванны				Газо снабжение			Лифты (шт)		
	Канализация	от ТЭЦ	от групповой (квартирной) котельной	от собственной котельной	от АГВ	печное	Централизованное горячее водоснабжение	с центральными ваннами горячим водоснабжением	с газовыми колонками	с дровяными колонками	центральное	ванное	жидким газом	Электроснабжение	пассажирские
						<i>119.0</i>							<i>119.0</i>		

VI Описание конструктивных элементов здания и определение износа

Катера А Год постройки 1995г Число этажей орли
 группа капитальности Т Вид внутренней отделки краска

№ п.п.	Наименование конструктивных элементов	Описание конструктивных элементов (материал, конструкция, отделка и прочее)	Техническое состояние (осадки, трещины, пеньки и т.п.)	Удельный вес по таблице	Поправки к удельному весу в процентах	Уд. вес конструк. элемента с поправ.	износ в %	% износа к строен. гр. 7, X гр. 8	Текущие изменения		
									Износ в проп	к строен. знач.	
2	3	4	5	6	7	8	9	10	11		
	Фундаменты	<u>бетонные, монолит</u>	<u>хорошие</u>	4	1.0	4.0	10	0.4	15	0.6	
	а) Стены и их наружная отделка	<u>кирпичные, оштукатуренные</u>	<u>хорошие</u>	35	1.0	35.0	10	3.5	10	3.5	
	б) Перегородки	<u>кирпичные</u>									
Перекрытия	чердачное	<u>бетонное</u>	<u>хорошие</u>	24	1.0	24.0	5	1.2	10	2.4	
	междуэтажные										
	надподвальные										
	Крыша	<u>металлическая, оштукатуренная</u>	<u>хорошие</u>	2	1.0	2.0	5	0.1	10	0.2	
5	Полы	<u>бетонные, облицованные плиткой</u>	<u>хорошие</u>	6	1.0	6.0	5	0.3	10	0.6	
	Проемы										
6	оконные	<u>дерево, в рамах</u>	<u>хорошие</u>	7	1.0	7.0	5	0.4	10	0.8	
	дверные	<u>дерево</u>									
7	Внутренняя отделка	<u>штукатурка, обои</u>	<u>хорошие</u>	8	1.0	8.0	5	0.4	10	0.8	
Санитарно-электротех. устр.	отопление	<u>4.7</u>									
	водопровод	<u>4.1</u>									
	канализация	<u>0.8</u>									
	горячая вода										
	ванны										
	электроосвещ.										
	радио	<u>0.2</u>									
телефон											
вентиляция	<u>0.9</u>										
лифты											
9	Прочие расходы	<u>4.7</u>	<u>5.8</u>	<u>хорошие</u>	3	1.0	3.0	10	0.3	15	0.5

Итого: 10 X X X
 процент износа (гр 9) $\frac{100}{98.1}$
 удельный вес (гр 7) $\frac{11 \times 100}{95}$
 $\frac{11 \times 100}{95} = 115.79\%$
 $\frac{11 \times 100}{95} = 115.79\%$
 59

XI Техническое описание пристроек и других частей здания

Наименование конструктивных элементов	Литера	Удельный вес по таблице		Литера	Удельный вес по таблице		Литера	Удельный вес по таблице	
		Поправки	Удельный вес с поправками		Поправки	Удельный вес с поправками		Поправки	Удельный вес с поправками
Фундаменты	Бетон	18	10	18					
Стены и перегородки		13							
Перекрытия	дерево	14	10	14					
Крыша	Шифер	14	10	17					
Полы	Бетон	19	10	19					
Проемы		2							
Отделочные работы		10	10	10					
Электроосвещение									
Прочие работы				280					
Итого:		100	X		100	X		100	X

5/10

Наименование конструктивных элементов	Литера	Удельный вес по таблице		Литера	Удельный вес по таблице		Литера	Удельный вес по таблице	
		Поправки	Удельный вес с поправками		Поправки	Удельный вес с поправками		Поправки	Удельный вес с поправками
Фундаменты									
Стены и перегородки									
Перекрытия									
Крыша									
Полы									
Проемы									
Отделочные работы									
Электроосвещение									
Прочие работы									
Итого:		100	X		100	X		100	X

X. Исчисление востановительной и действительной стоимости здания и его частей

Литера	Наименование здания и его частей	№ сборки	№ таблицы	Измеритель	Стоимость измерителя по таблице	Поправки к стоимости (коэффициенты) на:					Стоимость измерителя с поправками	Количество (объем — м ³ , площадь — м ²)	Восстановительная стоимость в рублях	%, износа		
						удельный вес	форму капа	табельности	климатический район	и др.						
1	2	3	4	5	6	7	8	9	10	11	12	13	14	15	16	17
	Бетон	16	1/9	м ³	110	0,98	1,0	1,05			14,92	1776	4,21	116844	7/3	
	Шифер	16	1/9	м ²	110	0,98	1,0	1,05			14,45	160,94	4,8	1256	5/3	
														128130		

XI Техническое описание служебных построек

Наименование работ	Литера Н-2.0	Удельный вес по таблице	Поправки Удельный вес с поправками	Литера Н-	Удельный вес по таблице	Поправки Удельный вес с поправками	Литера Н-	Удельный вес по таблице	Поправки Удельный вес с поправками
Кирпич		16	1.0160						
Кирпич		42	1.0420						
Штукатур.		18	1.0180						
		15							
Плоские		2	1.020						
		2							
		2							
		3	1.030						
5% подчета		100 X	0.81		100 X				X
Итого		8,3x42=354	0,5=50		10%				

Наименование работ	Литера Н-	Удельный вес по таблице	Поправки Удельный вес с поправками	Литера Н-	Удельный вес по таблице	Поправки Удельный вес с поправками	Литера Н-	Удельный вес по таблице	Поправки Удельный вес с поправками
Итого		100	X		100 X				100 X

XII Исчисление стоимости служебных построек

Наименование построек	№ сборника	№ таблицы	Измеритель	Стоимость измерителя по таблице	Поправки к стоимости (коэффициенты) на				Стоимость с поправками	Количество (объем — м3 площадь — м2)	Восстановительная стоимость в рублях	проц. износа	Действительная стоимость в рублях	
					удельный вес	климатический район	сложность	поправки						
2	3	4	5	6	7	8	9	10	11	12	13	14	15	16
Итого	26	1446	м²	3040	0.81	1.09		20.81	298.99	34.9	10435	5	40	5948
Сарай	26	1446	м²	3040	0.81	1.09		20.81	39.9	9367	10		8430	

XIII Ограждения и сооружения (замощения) на участке

Литера	Наименование ограждений и сооружений	Материал конструкция	Размеры					№ сборника	№ таблицы	Измеритель	Стоимость измерителя по таблице	Поправка на климатич. свой район	Восстановительная стоимость в рублях
			длина (м)	ширина	высота (м)	Площадь (м ²)							
Г	калитка	асб/усл				8м	16	1555	10м	340,81	0,05	4382	5
Г1	уборная	каркасост	1,0	1,2	2,2	26	1555	15	26-18			433	10
Г	забор	шпалерный	17,8	1,8	32,0	26			6-53	1,00	91-53	2929	10
Г	ворота	металлические	4,10	1,8	4,4	26	151	21-5	1,03	301-34	2230	10	
												10244	

XIV Общая стоимость (в рублях)

В ценах накого года	Основные строения		Служебные постройки		Сооружения		ВСЕГО	
	восстановительная	действительная	восстановительная	действительная	восстановительная	действительная	восстановительная	действительная
1998 г.	118150	69558	10435	5948	10244	5280	138839	
01.08 2000г	204773	182272	18063	16256	13070	11058	235906	2

«28» XII 1998 г.

« » 199 г.

«28» XII 1998 г.

Исполнил *Левинская О.В. с.п.ш.*

Проверил

Начальник бюро *Тимова - Тимова*

Работы выполнены «11» 04 2001 г. « » 199 г. « »

Исполнил *ЛС*

Проверил

Начальник бюро

Дата записи и литеры по плану	Этажи (начиная с 1-го этажа и кончая мезонином)	Номер помещения (квартиры торгового складского и т. п.)	Номер по плану строения комнаты кухня
2			
3			
4			

1	2	3	4	5	6
Дата записи и литеры по плану	Этажи (начиная с 1-го этажа и кончая мезонином)	Номер помещения (квартиры торгового складского и т. п.)	Номер по плану строения комнаты кухня и т. п.	Назначение частей помещения: жилая комната канцелярское помещение: больничная палата кухня, коридор и т. п.	Формула по площади по нему обмеру
28/xiv	i	1	1	коридор	
			2	спер. зал	
			3	спер. зал	
			4	кладовая	
			5	кладовая	
			6	коридор	
			7	коридор	
			8	бульвар к. та	
			9	котельная	
			10	кладовая	

ЭКСПЛИКАЦИЯ

Форма № 1

строения, расположенного в городе (поселке) _____
 (дому) № _____

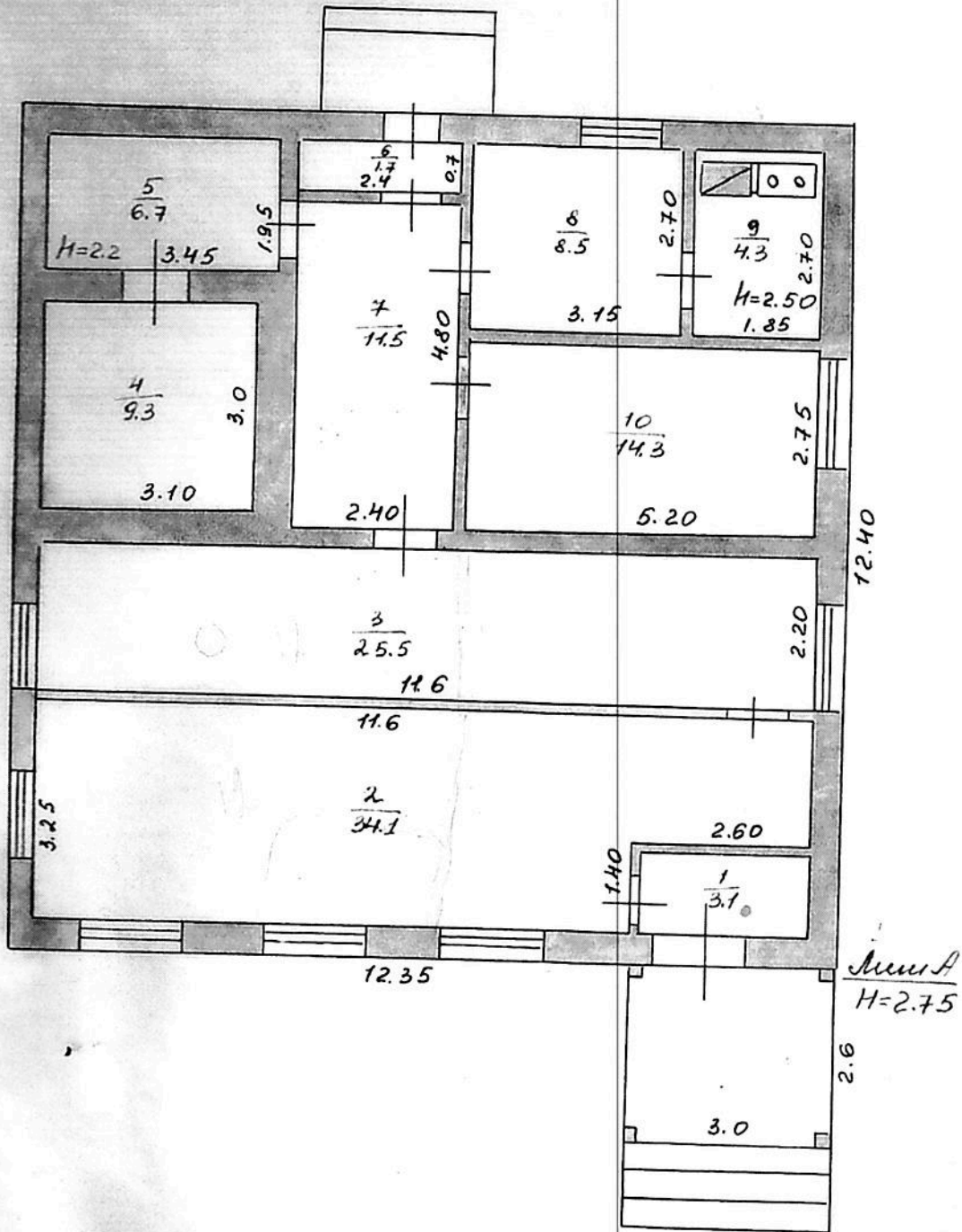
Миссияловка

Площадь по внутреннему обмеру в квадратных метрах, в т ч предназначенная под помещения

7	торговые		жилые		предприятий бытового обслуживания населения		13	14	15	16	17	18
	основная	вспомогательная (подсоб)	основная	вспомогательная	основная	вспомогательная						
							3.1			3.1		
							34.1			34.1		
							25.5			25.5		
							9.3	✓		9.3		
							6.4	✓		6.4		
							1.4			1.4		
							11.5			11.5		
							8.5			8.5		
							4.3			4.3		
							14.3			14.3		
							<i>Алтои</i>			98.4	20.6	
							119.0					

Итого по строению

< >



Место наименование	Грибановское	Город	Район №3018
Адрес №	ул. Труновская с. Мемнопаровка		М 1225
Дата 28/11/88	Левинская О.В.		Подпись
	Тубоварова Е.С.		Подпись