

38:43:000000:00:17-1-42:130

РСФСР

Министерство жилищно-коммунального хозяйства

Тень-Кутекал

бюро технической инвентаризации

Технический паспорт

на здание

Домашняя база № 029

назначение нежилого строения

район

Тень-Кутекальский

город (пос.)

Тень-Кутекал

улица (пер.)

Решников 4д

квартал № _____

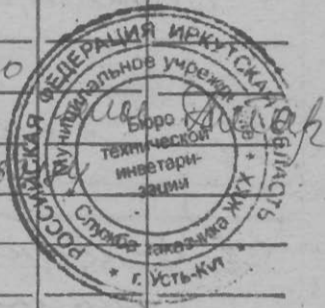
инвентарный № 17-1

регистрация права собственности

(регистрационный № _____)

Фонд _____

Дата вписки	Полное наименование учреждения, предприятия или организации	Документы, устанавливающие право собственности с указанием кем, когда и за каким номером выданы	Долевое участие при общей соб- ственности	Подпись лица, свидетельство- ющего правиль- ность записи
04.01	Земельно-строительное отделение №425 Бюро землеустройства Росагроинвентаризации		уменьшение	Машакина
11.01	Акт омертвления нематериальных объектов интеллектуальной собственности РФ (омертвление исключительного права на изобретение)	Свидетельство о государственной регистрации интеллектуальной собственности от 5.10.01		



Копия земельного участка _____ кв. м

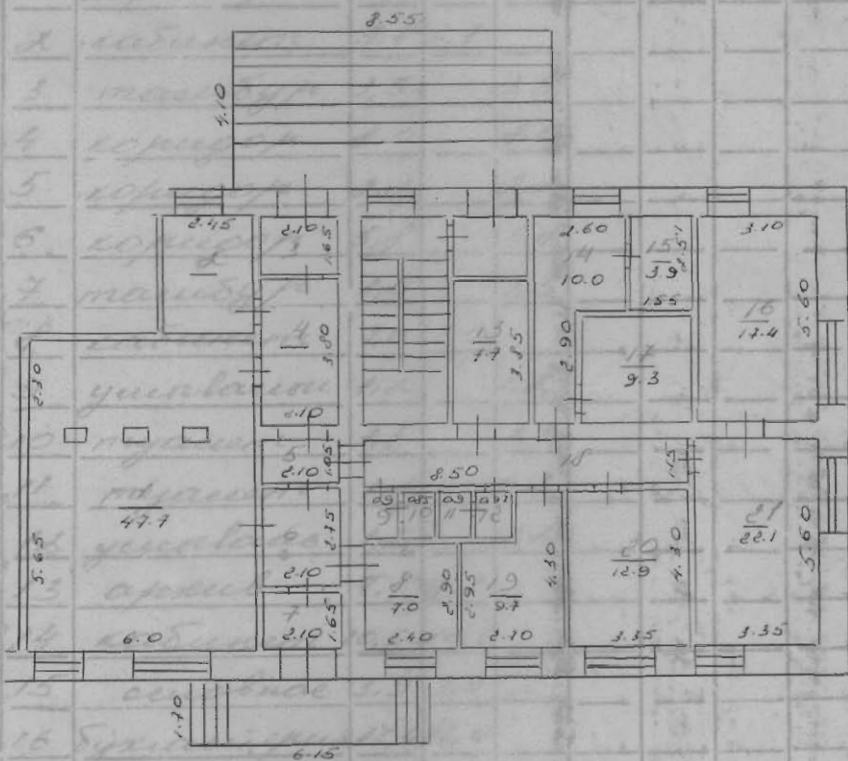
Площадь участка			Незастроенная площадь			
по документам	фактически	застроенная	замощенная	озелененная	прочая	
		315				

Благоустройство здания _____ кв. м

Канализация	Отопление			Централизованное горячее водоснабжение	Ванны		Газоснабж		Лифты, шт.			
	от ТЭЦ	от групповой (квартирной) котельной	от собственной котельной		от АГБ	печное	с газовой колонкой	с дровяными колонками	централизованное	жидким газом	электроснабжение	пассажирские
15,99,5				192,5						142,5		

Поэскизная планировка
 строения Лит. № 1 "находящегося в доу. фонду"
 к плану строения по доу. фонду
 40 ул. Речисов № 47 (БСР) ул.
 улица Речисов Масштаб 1: 100 дом № 47

2	3	4	5	6	Площадь помещения								15
					7	8	9	в том числе				14	
Этаж	№ помещения, квартиры	№ комн., кухни, корид. по плану	Назначение помещения, жилого комната, конторская, классная комната, кухня, коридор, ванная и т.д.	общая, подсобная	жилая	подсобная	10	11	12	13	14	Внутренняя высота помещения	
1	1	1	1	1									2.15
2	2	2	2	2									
3	3	3	3	3									
4	4	4	4	4									
5	5	5	5	5									
6	6	6	6	6									
7	7	7	7	7									
8	8	8	8	8									
9	9	9	9	9									
10	10	10	10	10									
11	11	11	11	11									
12	12	12	12	12									
13	13	13	13	13									
14	14	14	14	14									
15	15	15	15	15									
16	16	16	16	16									
17	17	17	17	17									
18	18	18	18	18									
19	19	19	19	19									
20	20	20	20	20									
21	21	21	21	21									



10 сч 1001
 М.И. Митина
 Л.И. Митина

Экспликация

к плану строения по общественному фонду

улица Речников

дом № 4д

Детер. по плану	Этаж	№ помещения, квартиры	№ комн, кухни, корид. по плану	Назначение помещения, жилая комната, конторская, классная комната, кухня, коридор, ванная и т.д.	Площадь помещения									Внутренняя вы-сота помещения
					общая, полезная	в том числе								
						жилая	подсобная							
2	3	4	5	6	7	8	9	10	11	12	13	14	15	
1			1	операт. зал	44,1	44,1								3,15
2			2	кабинет	7,1	7,1								-
3			3	тамбур	3,5		3,5							-
4			4	коридор	8,0		8,0							-
5			5	коридор	2,0		2,0							-
6			6	коридор	5,8		5,8							-
7			7	тамбур	3,5		3,5							-
8			8	кабинет	7,0	7,0								-
9			9	узелок	1,2		1,2							-
10			10	туалет	1,1		1,1							-
11			11	туалет	1,2		1,2							-
12			12	узелок	1,2		1,2							-
13			13	архив	7,7	7,7								-
14			14	кабинет	10,0	10,0								-
15			15	санузел	3,9	3,9								-
16			16	бухгалтерия	17,4	17,4								-
17			17	сейфовая ком	9,3	9,3								-
18			18	коридор	9,4		9,4							-
19			19	кабинет	9,7	9,7								-
20			20	кабинет	12,9	12,9								-
21			21	кабинет	14,1	14,1								-
					192,5	155,4	37,1							

VI. Описание конструктивных элементов здания и определение износа

Литера А Год постройки 1979 Число этажей 1
 на капитальности Габ № 789 Вид внутренней отделки штукатурка

Наименование конструктивных элементов	Описание конструктивных элементов (материал, конструкция, отделка и прочее)	Техническое состояние (осадки трещины, гиль и т. п.)	Удельн. вес по таблице	Поправка к удельн. весу в %	Удельн. вес конструк. элемент с поправ	Износ в %	% износа к стр. гр 7хх / 100	Гск. изм. изм. в %	
								эле-мента	к стро-ению
2	3	4	5	6	7	8	9	10	11
Фундаменты	<u>це/бетон</u>		<u>7</u>	<u>1</u>	<u>7</u>	<u>25</u>	<u>175</u>		
а) Стены и их наружная отделка	<u>кирпичная т-70см</u>		<u>26</u>	<u>1</u>	<u>26</u>	<u>25</u>	<u>6,5</u>		
б) Перегородки	<u>кирпичная т-15см</u>								
Перекрытия	Чердачные								
	Междуэтажные	<u>це/бет. нешт.</u>	<u>8</u>	<u>1</u>	<u>8</u>	<u>40</u>	<u>1,6</u>		
	Надподвальные								
Крыша	<u>-</u>		<u>14</u>	<u>-</u>	<u>-</u>				
Полы	<u>ращепляе многослой бетон</u>		<u>6</u>	<u>1</u>	<u>6</u>	<u>40</u>	<u>2,4</u>		
Проемы	Оконные	<u>ув. створки</u>	<u>10</u>	<u>1</u>	<u>10</u>	<u>30</u>	<u>3</u>		
	Дверные	<u>применены</u>							
Внутренняя отделка	<u>штукатурка</u>		<u>6</u>	<u>1</u>	<u>6</u>	<u>45</u>	<u>2,7</u>		
	<u>сравнено</u>								
Сан и электротехнические устройства	Отопление	<u>+ ремонт 1994г</u>	<u>14</u>	<u>1</u>	<u>14</u>	<u>15</u>	<u>2,1</u>		
	Водопровод	<u>+</u>							
	Канализация	<u>+</u>							
	Г. водоснабж.	<u>+</u>							
	Ванны								
	Электроосвещ.	<u>+</u>							
	Радио	<u>+</u>							
	Телефон	<u>+</u>							
	Вентиляция								
Лифты									
Прочие работы	<u>прочие</u>		<u>9</u>	<u>1</u>	<u>9</u>	<u>30</u>	<u>2,7</u>		

Итого: / 100 | x | 26 | x | 21,5

процент износа, приведенный к 100 по формуле:

$$\frac{\text{процент износа (гр. 9)} \times 100}{\text{удельный вес (гр. 7)}} = \frac{26}{100} \times 100 = 26\%$$

XI. Ограждения и сооружения (замощения) на участке

Литера	Наименование ограждения и сооружений	Металл. конструкция	Размеры			№ сборки.	№ таблицы	Измеритель	Стоимость измерителя по таблице	Исправка на климат. район	Восстанов. стоимость в рублях	% износа
			длина м	ширина м	высота м							

XII. Общая стоимость (в руб.)

В ценах какого года	Основные строения		Служебные постройки		Сооружения		Всего	
	восстановительная	действительная	восстановительная	действительная	восстановительная	действительная	восстановительная	действительная
<i>см-116 на 1001</i>	<i>Вам. см-116</i>		<i>по смете</i>					<i>1000</i>

10 апреля 198 г.

Исполнил: *Славашина*

198 г.

Исполнительное бюро

198 г.

Начальник бюро

Арсенов, зам. начальника

XII. Отметка о последующих обследованиях



Дата обследования

198 г.

Обследовал

Проверил

Начальник бюро