

Федеральная служба  
государственной регистрации, кадастра и картографии  
ФГУП «РОСТЕХИНВЕНТАРИЗАЦИЯ - ФЕДЕРАЛЬНОЕ БТИ»  
Филиал ФГУП «Ростехинвентаризация - Федеральное БТИ»  
по Красноярскому краю

Отделение: Сосновоборское

Участок:

## ТЕХНИЧЕСКИЙ ПАСПОРТ ПОМЕЩЕНИЯ

### «Нежилое помещение»

(наименование согласно правоустанавливающих документов заказчика)

в доме, расположенном по адресу:

Субъект РФ				Красноярский край			
Административный район							
Почтовый индекс				662501			
Муниципальное образование <small>(городской округ, сельское или городское поселение)</small>				Сосновоборск, г			
Населенный пункт <small>(город, поселок, село, станция, деревня, хутор, кишлак, аул и др.)</small>							
Район города <small>(тип, наименование)</small>							
Улица, переулок, проспект и т.п.				Ленинского Комсомола, ул			
дом №	29	корпус №		строение №		Литера	Б
пом. №	пом.8	Тип и номер этажа		Этаж №1		в Литере	Б

Местоположение по документу: Красноярский край, г. Сосновоборск, ул. Ленинского комсомола, д. 29, пом..8

Инвентарный номер	04:433:002:000127790:0001
Предыдущий инвентарный номер	
Кадастровый номер	
Предыдущий кадастровый номер	24:56:0201006:10:2
Кадастровый номер земельного участка (при наличии)	
Инвентарный номер помещения	04:433:002:000127790:0001:20008
Кадастровый номер помещения	

Паспорт составлен по состоянию на «27» февраля 2012г.

Руководитель  
(уполномоченное лицо)

М.П.

Сапожникова Л.С.  
(Фамилия И.О.)



**I. Общие сведения**

Назначение нежилое

Общая площадь, м2 1197.7

Количество надземных этажей 2

Количество подземных этажей 1

Иные этажи и их тип \_\_\_\_\_

**II. Исчисление площадей и объемов помещения и его частей по наружным размерам**

Литер	Наименование зданий, помещений и их частей	Формулы для подсчета площадей	Площадь (м2)	Высота (м)	Объем (м3)
1	2	3	4	5	6
Б	Нежилое помещение		82.0	3.20	262

Итого площадь застройки (код 001): 82.0

### III. Описание конструктивных элементов помещения, его основных частей и определение износа

Литера: БГод завершения строительства: 1992Число этажей 1 Группа капитальности: I Вид внутренней отделки: простаяТип этажей: Надземный

Для незавершенного строительства степень готовности (процент): \_\_\_\_\_

№ п.п.	Наименование конструктивных элементов	Описание конструктивных элементов (материал, конструкция, отделка и прочее)	Техническое состояние (осадки, трещины, гниль и т.п.)	Удельный вес по таблице	Поправка к удельному весу	Уд. вес констр. элементов с поправ.	Износ в %	% износа	Текущие изменения		
									Изн в %		
									элемента	к зданию, строению	
1	2	3	4	5	6	7	8	9	10	11	
1	Фундамент	Бетонные	трещины в цокольной части здания	9	1	9	20	1.8			
2	а) стены и их наружная отделка	кирпичные	мелкие трещины	21	1	21	10	2.1			
	б) перегородки	кирпичные	незначительные трещины								
3	Перекрытия	чердачное	сборные плиты	14	1	14	20	2.8			
		междуэтажное	сборные плиты								мелкие отслоения
		подвальное	сборные плиты								отпадение фактурного слоя
4	Крыша	рулонная	Одиночные мелкие повреждения	4	1	4	10	0.4			
5	Полы	дощатые	мелкие трещины	8	1	8	10	0.8			
6	Проёмы	оконные	двойные	10	1	10	10	1			
		дверные	дерево								небольшие щели
7	Внутренняя отделка	простая	волосные трещины	16	1	16	20	3.2			
8	отопление	центральное водяное (паровое)	без повреждений системы	9	1	9					
	водопровод	от центральной сети	без повреждений системы								
	канализация	центральная	без повреждений системы								
	горяч. водоснаб.	центральное	без повреждений в системе								
	ванны										
	электроосвещение	Центральное	без повреждений								
	радио	да	без повреждений								
	телефон	да	без повреждений								
	вентиляция	вытяжная	без повреждений								
лифты											
9	Прочие работы	крыльца	разрушений нет	9	1	9	5	0.45			

Итого: 100 X 100 X 12.55

$$\% \text{ износа, приведённый к 100 по формуле: } \% \text{ износа (гр.9)} * 100 / \text{уд.вес(гр.7)} = 13$$

### V. Экспликация к поэтажному плану помещения

Этаж, тип этажа	Номер помещения	Номер комнаты	Назначение частей помещения	Площадь по внутреннему обмеру										Внутренняя высота комнаты
				Общая площадь	в том числе									
					Прочая	вспомогательное	Основное	Бытового обслуживания	Вспомогательная	Жилая	камера трансформатора	Культ.-просветит.	Лечебно-санитарная	
1	2	3	4	5	6	7	8	9	10	11	12	13	14	15
1	пом.8	1	коридор	5.4	5.4									2.60
1	пом.8	2	санузел	2.3		2.3								2.60
1	пом.8	3	офис	41.0			41.0							2.60
1	пом.8	4	кабинет	15.3			15.3							2.60
<b>Итого по помещению пом.8</b>				<b>64.0</b>	<b>5.4</b>	<b>2.3</b>	<b>56.3</b>							

### VI. Инвентаризационная стоимость (в руб.)

Дата записи	В ценах какого года	Основные здания (строения)		Служебные строения		Сооружения		Всего	
		Восстано вительная	Восстано вительная с учётом износа	Восстано вительная	Восстано вительная с учётом износа	Восстано вительная	Восстано вительная с учётом износа	Восстано вительная	Восстано вительная с учётом износа
1	2	3	4	5	6	7	8	9	10
27.02.2012	1969	6309	5489					6309	5489
27.02.2012	2012								334829

### VII. Балансовая стоимость (в руб.)

Литера	Стоимость по состоянию на . . .	Примечание
1	2	3


### VIII. Перечень документов, приложенных к настоящему паспорту

№ п/п	Наименование	Дата составления	Кол-во листов
1	2	3	4
1	Позтажный план помещения	27.02.2012	1

### IX. Особые отметки

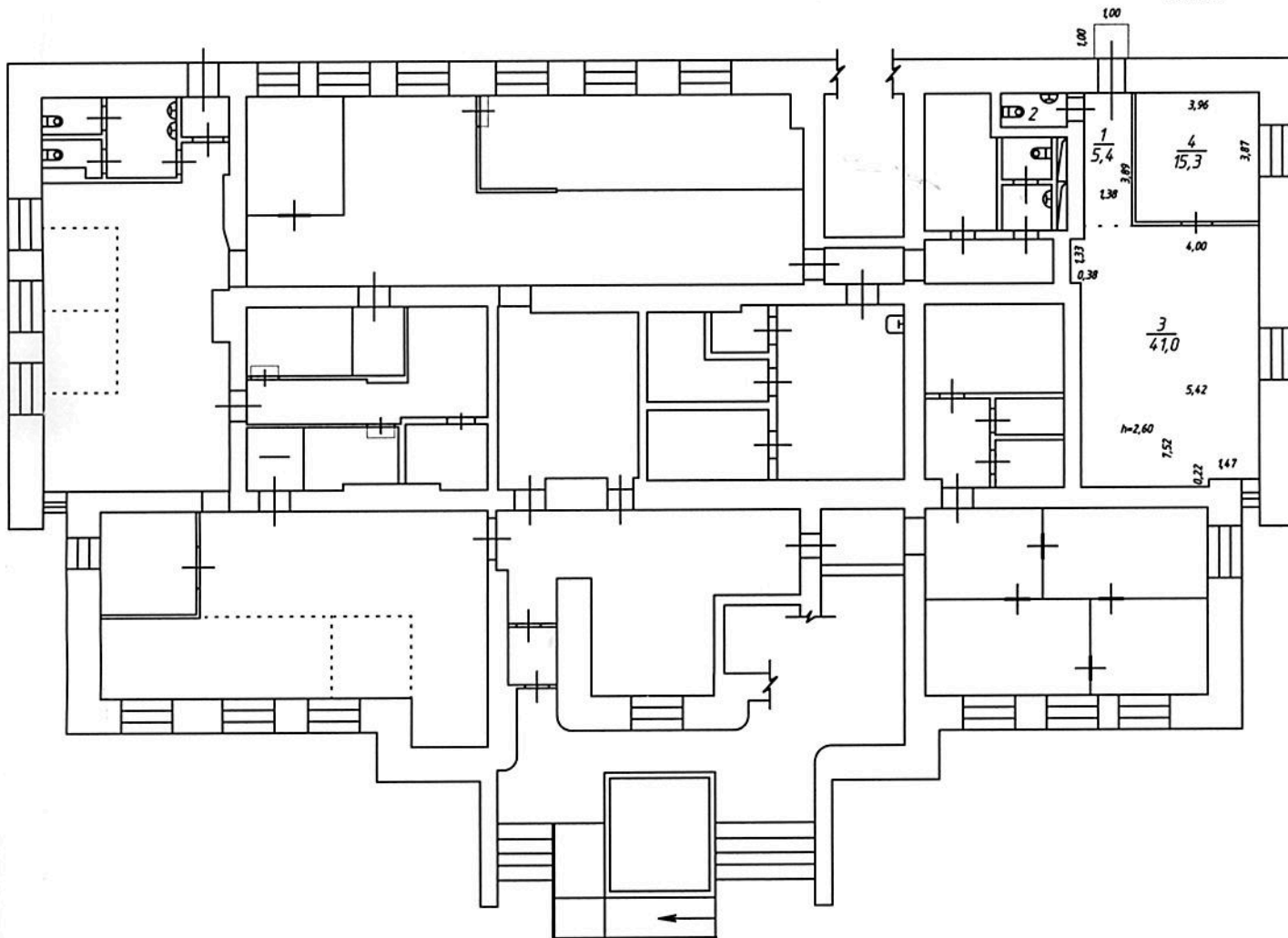
Год реконструкции	
Год капитального ремонта	
Примечание: (сведения о нарушении градостроительных и строительных норм и правил, наличие разрешения на строительство и прочие сведения, имеющие существенное значение ведения реестра)	Помещение №8 организовано в связи с реконструкцией пом.1. Разрешительные документы представлены.

« 01 » марта 2012г. Исполнил  / Равочкина Л. М. /  
подпись Фамилия И.О.

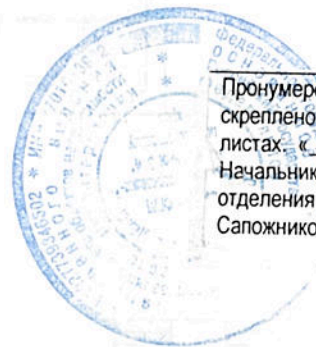
«    » г. Проверил  / Сапожникова Л. С. /  
подпись Фамилия И.О.

# 1 ЭТАЖ

пом.8



Федеральное агентство кадастра объектов недвижимости Федеральное государственное унитарное предприятие "Российский государственный центр инвентаризации и учета объектов недвижимости"			
ФГУП "РОСТЕХИНВЕНТАРИЗАЦИЯ - Федеральное БТИ" ФИЛИАЛ ПО КРАСНОЯРСКОМУ КРАЮ СОСНОВОБОРСКОЕ ОТДЕЛЕНИЕ			
	поэтажный план на помещение здание Лит.Б, по ул. Ленинского комсомола д. 29, пом.2		Масштаб  1:100
Дата	г.Сосновоборск		Подпись
21.02.2012	Исполнил	Рабочкина ЛМ	
	Проверил	Сапожникова ЛС	



Пронумеровано, прошито и  
скреплено печатью на  
листах: «02» 03 2012 г  
Начальник Сосновоборского  
отделения  
Сапожникова Л.С.