

КАДАСТРОВЫЙ ПАСПОРТ

здания, сооружения, объекта незавершенного строительства

Лист №	1	Всего листов:	3
--------	---	---------------	---

Объекта незавершенного строительства (вид объекта недвижимого имущества)

"22" ноября 2013 г. № 24/13-549849	
Кадастровый номер:	24:50:0300227:568
Номер кадастрового квартала:	24:50:0300227
Характер сведений государственного кадастра недвижимости (статус записи об объекте):	—

Описание объекта недвижимого имущества:

1	Местоположение:	Красноярский край, г. Красноярск, ул. Диктатуры пролетариата, д. 40Г		
2	Основная характеристика:	—	—	—
		(тип)	(значение)	(единица измерения)
	степень готовности объекта незавершенного строительства (%)	—		
3	Назначение:	—		
4	Этажность:	—	—	
		количество этажей	количество подземных этажей	
5	Материал стен:	—		
6	Год ввода в эксплуатацию (завершения строительства):	—		
7	Кадастровая стоимость (руб.):	6957583.67		
8	Кадастровый номер земельного участка (участков), в пределах которого расположен объект недвижимого имущества:	24:50:0300227:406		
9	Предыдущие кадастровые (условные) номера объекта недвижимого имущества:	04_401_001_010755060, 24:50:003227:0016:1819059002, 24:50:0000000:0:27901, Б		
10	Особые отметки:	Кадастровые работы по внесению изменений в объект учета с кадастровым номером 24:50:0300227:568, расположенный: 660017, Красноярский край, г. Красноярск, ул. Диктатуры Пролетариата, 40Г были произведены в связи с исправлением реестровой ошибки в сведениях Единого реестра объектов капитального строительства. В соответствии с кадастровым паспортом №24/12-361417 от 15.11.2012г. вид объекта недвижимого имущества – здание, однако в свидетельстве о государственной регистрации права 24ЕЛ №088238 от 16.08.2013г., а также в техническом паспорте №19059 от 13.11.2000г. вид объекта – объект незавершенного строительства. В результате натурного обследования было установлено, что объект на местности существует, однако недостроен. Данная ошибка при подготовке технического плана исправлена, вид объекта указан - объект незавершенного строительства. Кроме того, в кадастровом паспорте №24/12-361417 от 15.11.2012г. площадь объекта составляет 582.7 кв.м., однако при повторных измерениях объекта учета, определения его координат, площади с учетом требований, установленных органом нормативно-правового регулирования в сфере кадастровых отношений, площадь составила 719.3 кв.м., что подтверждается свидетельством о государственной		

Инженер II категории межрайонного отдела №1		Л. Н. Урюпина
(полное наименование должности)	(подпись)	(инициалы, фамилия)

КАДАСТРОВЫЙ ПАСПОРТ

здания, сооружения, объекта незавершенного строительства

Лист №	2	Всего листов:	3
--------	---	---------------	---

Объекта незавершенного строительства	
(вид объекта недвижимого имущества)	
	регистрации права. Общая площадь 719,3 м2, степень готовности 90%.
11	Наименование органа кадастрового учета: филиал федерального государственного бюджетного учреждения "Федеральная кадастровая палата Федеральной службы государственной регистрации, кадастра и картографии" по Красноярскому краю

Инженер II категории межрайонного отдела №1	Л. Н. Урюпина
(полное наименование должности)	(инициалы, фамилия)



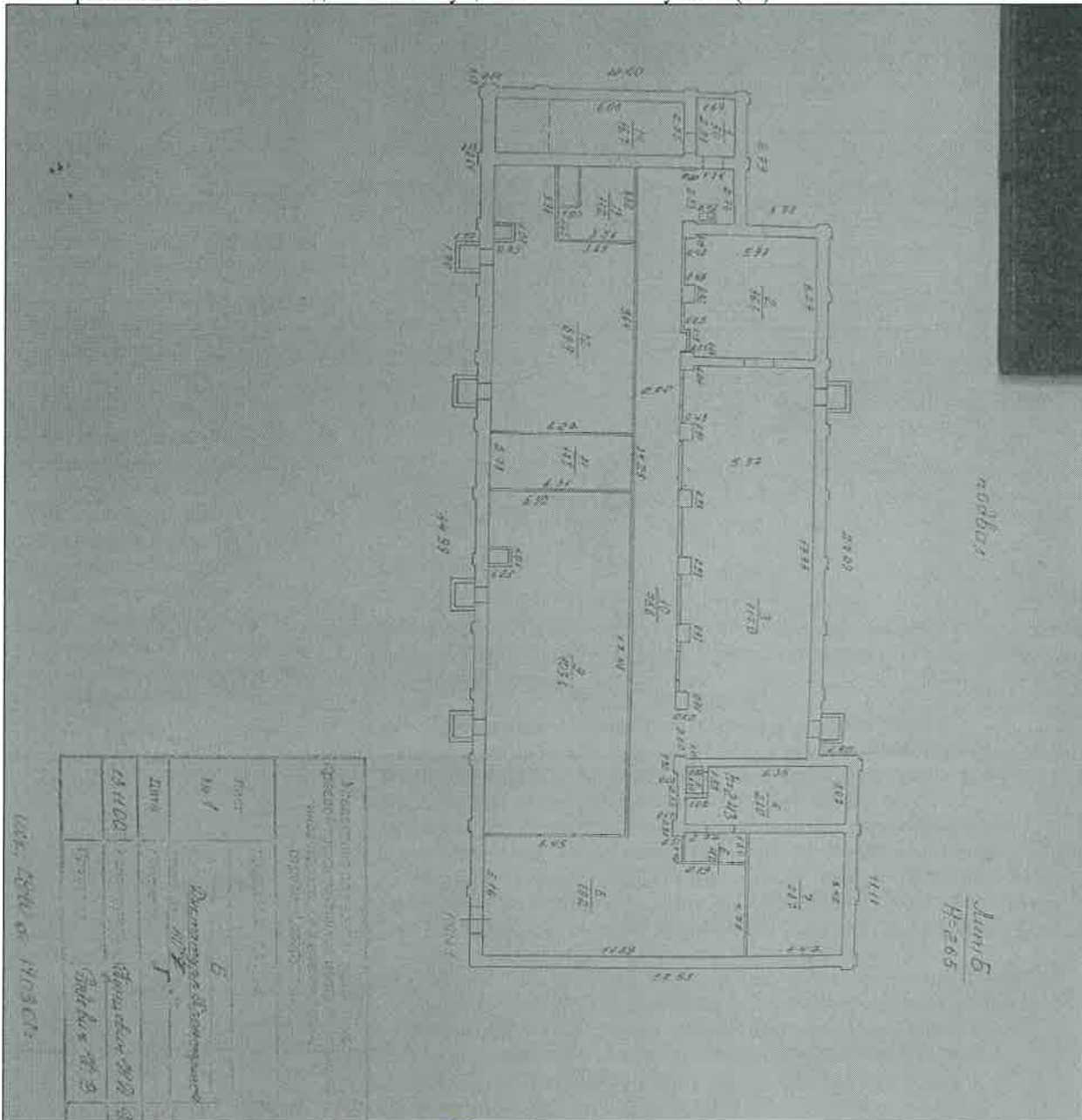
КАДАСТРОВЫЙ ПАСПОРТ
здания, сооружения, объекта незавершенного строительства

Объекта незавершенного строительства
(вид объекта недвижимого имущества)

Лист № 3 Всего листов: 3

"22" ноября 2013 г. № 24/13-549849
Кадастровый номер: 24:50:0300227:568

Схема расположения объекта недвижимого имущества на земельном участке(ах):



Масштаб 1:

Инженер II категории межрайонного отдела №1 (полное наименование должности)	<i>(подпись)</i>	Л. Н. Урюпина (инициалы, фамилия)
-----------------------------------------------------------------------------------	------------------	--------------------------------------

