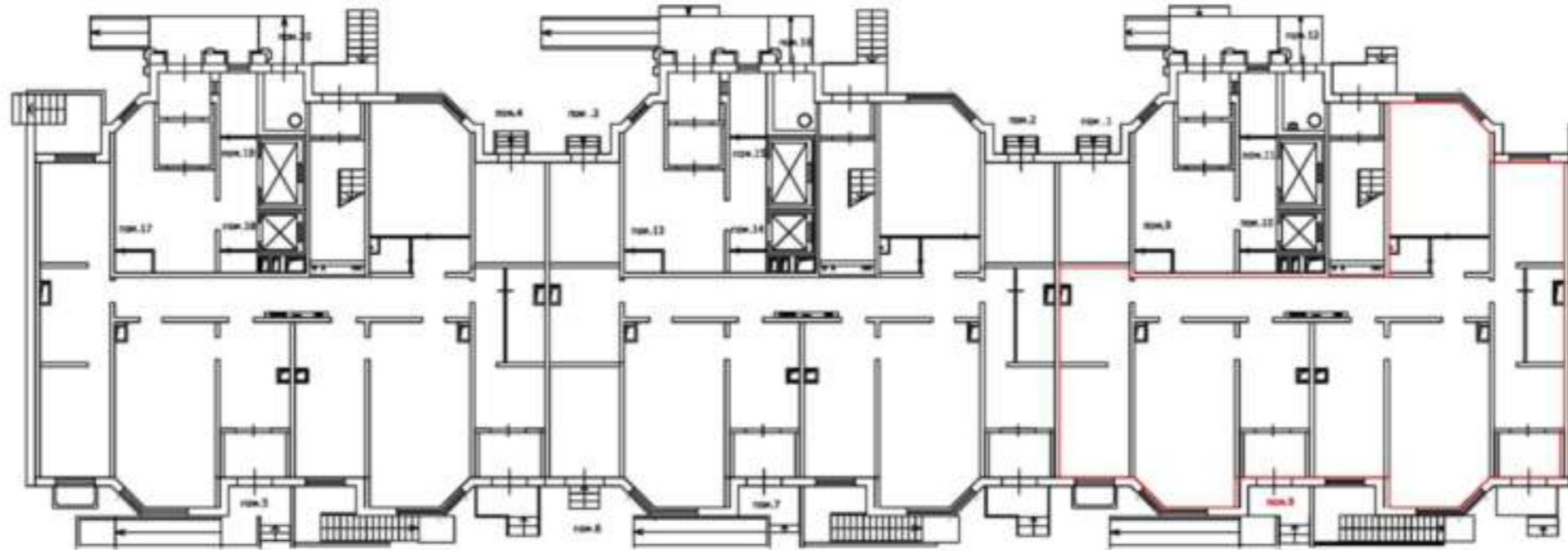


План этажа

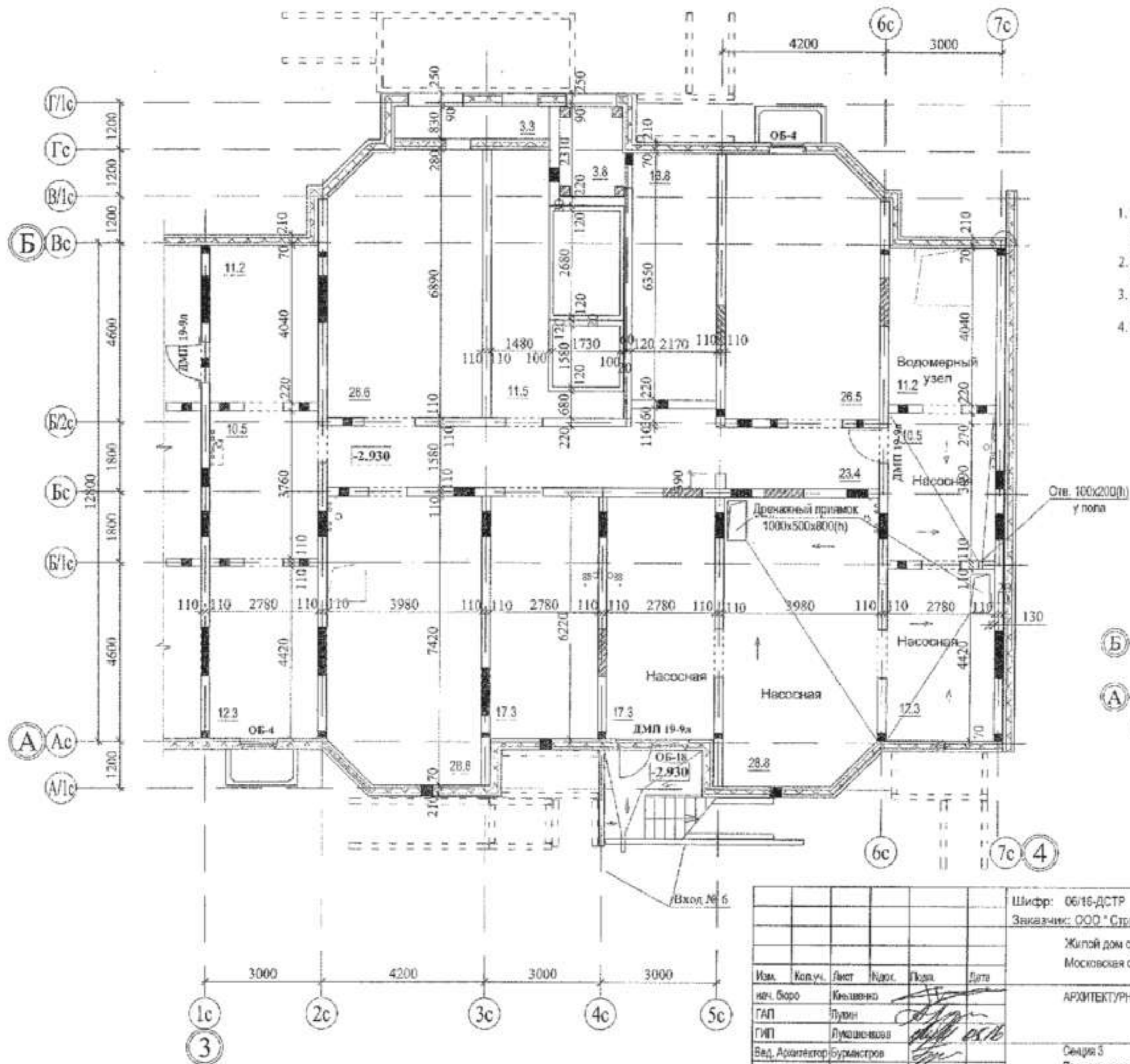
1 этаж



Масштаб 1:200

Условные обозначения:

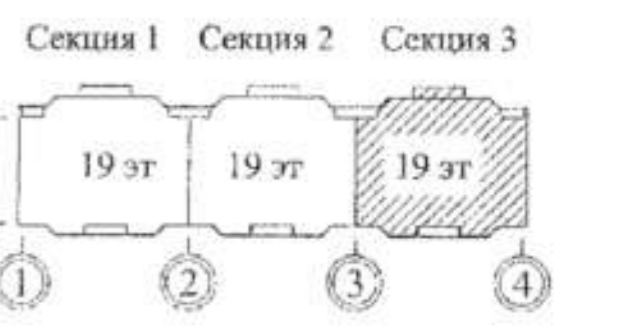
- | | | | |
|--------|--|------|-------------------------|
| пом. № | - номер помещения; | — | - контур этажа; |
| кв. № | - номер жилого помещения (квартиры); | | - вентиляционная шахта; |
| | - часть границы вновь образованного помещения; | | - лестница. |
| | - стена с окном и дверью; | | - линейный размер |
| | - дверь остеклённая (на балкон, лоджию); | 3,40 | |



1. Спецификацию элементов заполнения дверных проемов, узлы установки дверей см. раздел АР2.
2. Отверстия в наружных и внутренних стенах для прокладки коммуникаций см. раздел КР.
3. После прокладки коммуникаций отверстия в стенах заложить кирпичом.
4. Конструкции входов и приямков см. раздел КР 9

УСЛОВНЫЕ ОБОЗНАЧЕНИЯ

Проем закладываемый кирпичом



0,000 = 191.300

Арх. 30810

Изм. № корп.
Год. и дата
Взам. № и дата
Согласовано

Изм.	Кол.уч.	Лист	Изд.	Дата	
исп. Боро	Кнышева				
ГАП	Лукин				
ГИП	Лукашова				
Вед. Архитектор	Бурлаков				

Шифр: 06/16-ДСТР
Заказчик: ООО "Строительное управление №151" АР1
Жилый дом серии И155-Мх
Московская область, г. Одинцово, мкр. 8, корп. 27А

АРХИТЕКТУРНЫЕ РЕШЕНИЯ	Стадия	Лист	Листов
	П		
Секция 3 План теплотрассы	ООО «КАСК»		

