



АКЦИОНЕРНОЕ ОБЩЕСТВО

«РОССИЙСКИЙ ГОСУДАРСТВЕННЫЙ ЦЕНТР ИНВЕНТАРИЗАЦИИ И УЧЕТА ОБЪЕКТОВ
НЕДВИЖИМОСТИ – ФЕДЕРАЛЬНОЕ БЮРО ТЕХНИЧЕСКОЙ ИНВЕНТАРИЗАЦИИ»

(полное наименование ОТИ – организация технического учета и технической инвентаризации объектов капитального строительства)

ПРИУРАЛЬСКИЙ ФИЛИАЛ АО «РОСТЕХИНВЕНТАРИЗАЦИЯ-ФЕДЕРАЛЬНОЕ БТИ»

(наименование обособленного подразделения ОТИ)

ДОПОЛНИТЕЛЬНЫЙ ОФИС «СИБАЙСКИЙ»

ТЕХНИЧЕСКИЙ ПАСПОРТ

На

Здание

(вид объекта учета)

Магазин

(наименование объекта учета)

Адрес (местоположение) объекта учета:

Субъект Российской Федерации	Республика Башкортостан	
Район		
Муниципальное образование	тип	город
	наименование	Сибай
Населенный пункт	тип	
	наименование	
Улица (проспект, переулок и т.д.)	тип	улица
	наименование	Ленина
Номер дома	9	
Номер корпуса		
Номер строения		
Литера	АА1	
Иное описание местоположения		

Сведения о ранее произведенной постановке на технический учет в ОТИ

Инвентарный номер	79493
Кадастровый номер	

Штамп органа государственного технического учета о внесении сведений в Единый государственный реестр объектов капитального строительства (ЕГРОКС)

Наименование учетного органа	
Инвентарный номер	
Кадастровый номер	
Дата внесения сведений в ЕГРОКС	

Паспорт составлен по состоянию на

« 18 » августа 2020 года

Руководитель (уполномоченное лицо)




(подпись)

(Булатова Т.Ф.)
(Фамилия И.О.)

СОДЕРЖАНИЕ:

№ п/п	Наименование раздела, прилагаемых документов	№
1	2	
1	Архитектурно-планировочные и эксплуатационные показатели	
2	Техническое описание здания или его основной пристройки	
2.1	Техническое описание здания или его основной пристройки	
2.2	Техническое описание здания или его основной пристройки	
3	Благоустройство площади здания	
4	Сведения о правообладателях	
5	Стоимость здания	
6	Экспликация площади здания	
7	Выписка из паспорта на домовладение	
8	Ситуационный план (Лист 1)	
9	Поэтажный план (Лист 2-3)	

1. АРХИТЕКТУРНО - ПЛАНИРОВОЧНЫЕ И ЭКСПЛУАТАЦИОННЫЕ ПОКАЗАТЕЛИ

Назначение нежилое зданиеИспользование по назначению

Серия, тип проекта _____

Год постройки Лит. А-1964, лит А1-2008, переоборудовано/ надстроено в -- годуГод последнего капитального ремонта -- Число этажей 3, 4Кроме того, имеется: подвал, цокольный этаж, мансарда, мезонин
(ненужное зачеркнуть)Строительный объем 31898 куб. м. Площадь здания 5104,7 кв.м.

2. ТЕХНИЧЕСКОЕ ОПИСАНИЕ ЗДАНИЯ ИЛИ ЕГО ОСНОВНОЙ ПРИСТРОЙКИ

Число этажей 3/подвал

№ п/п	Наименование конструктивных элементов	Описание элементов (материал, конструкция или система, отделка и прочее)	
	2	3	
1	Фундамент	Бетонный ленточный	
2	Наружные и внутренние капитальные стены	Кирпичные	
3	Перегородки	Кирпичные, гипсокартон	
4	Перекрытия	чердачные	Железобетонные плиты
		междуэтажные	Железобетонные плиты
		подвальные	Железобетонные плиты
5	Крыша	Металлочерепица	
6	Полы	Бетонные, керамические плитки	
7	Проемы	окна	Двойные
		двери	Алюминиевые, металлические
8	Отделка	внутренняя	простая
		наружная	---
9	Отопление	печи	---
		калориферное	---
		АГВ	Тепловентиляторы
		другое	---
		центральное	---
10	Электро- и сантехнические устройства	электричество	Смешанный тип проводки
		водопровод	Централизованный
		канализация	Сброс в городскую сеть
		горячее водоснабжение	От местных водонагревателей
		ванны	---
		газоснабжение	---
		напольные электроплиты	---
		телефон	Есть
		радио	---
		телевидение	---
		сигнализация	Охранно-пожарная
		мусоропровод	---
		лифт	Грузовые, пассажирские
		вентиляция	Естественная
11	Прочие элементы	крыльца	---
		лестницы	---
		другое	Прочие работы
Физический износ здания в %		25%	

2.1 ТЕХНИЧЕСКОЕ ОПИСАНИЕ ЗДАНИЯ ИЛИ ЕГО ОСНОВНОЙ ПРИСТРОЙКИ

Литера А1

Число этажей 4/подвал

№ п/п	Наименование конструктивных элементов		Описание элементов (материал, конструкция или система, отделка и прочее)
1	2		3
1	Фундамент		Бетонные ленточные
2	Наружные и внутренние капитальные стены		Крупноблочные
3	Перегородки		Кирпичные, гипсокартон
4	Перекрытия	чердачные	Железобетонные плиты
		междуэтажные	Железобетонные плиты
		подвальные	Железобетонные плиты
5	Крыша		Железобетонные плиты
6	Полы		Металлочерепица
7	Проемы	окна	Бетонные, керамические плитки
		двери	двойные
8	Отделка	внутренняя	Алюминевые, металлические
		наружная	простые
9	Отопление	печи	---
		калориферное	---
		АГВ	---
		другое	Тепловентилятор
		центральное	---
10	Электро- и сантехнические устройства	электричество	Смешанный тип проводки
		водопровод	Централизованный
		канализация	Сброс в городскую сеть
		горячее водоснабжение	От местных водонагревателей
		ванны	---
		газоснабжение	---
		напольные электроплиты	---
		телефон	---
		радио	Есть
		телевидение	---
		сигнализация	---
		мусоропровод	Охранно-пожарная
		лифт	---
		вентиляция	Грузовые, пассажирские
11	Прочие элементы	крыльца	Естественная
		лестницы	---
		другое	---
Физический износ здания в %			Прочие работы 10%

Политковол

1

5104,7

3. БЛАГОУСТРОЙСТВО ПЛОЩАДИ ЗДАНИЯ (в кв.м)

Водопровод	Канализация		Отопление					Ванны и души					Горячее водоснабжение		Газоснабжение		Лифты			Телефоны	Напольные эл. плиты	Электричество					
	от ТЭЦ	от ТЭЦ	от ТЭЦ	от ТЭЦ	от ТЭЦ	от ТЭЦ	от ТЭЦ	от ТЭЦ	от ТЭЦ	от ТЭЦ	от ТЭЦ	от ТЭЦ	от ТЭЦ	от ТЭЦ	от ТЭЦ	от ТЭЦ	от ТЭЦ	от ТЭЦ	от ТЭЦ								
1	2	3	4	5	6	7	8	9	10	11	12	13	14	15	16	17	18	19	20	21	22	23	24	25	26	27	28
5104,7	5104,7	5104,7	5104,7	5104,7	5104,7	...	5104,7	...	5104,7
...
...

4. СВЕДЕНИЯ О ПРАВООБЛАДАТЕЛЯХ

(заполняется на здание с необособленным земельным участком)

№ п/п	Субъект права: для граждан – фамилия, имя, отчество, паспорт; для юридических лиц – по Уставу	Документы, подтверждающие право собственности, владения, пользования	Доля (часть, литера)
1	2	3	4
	Чебоксаров Юрий Владимирович	Выписка из ЕГРН от 05.10.2020г.	собственность

5. СТОИМОСТЬ ЗДАНИЯ

Полная балансовая стоимость _____ руб.
 Остаточная балансовая стоимость с учетом износа _____ руб.
 Инвентаризационная стоимость в ценах 2012г. 15139707 руб.

6. ЭКСПЛИКАЦИЯ ПЛОЩАДИ ЗДАНИЯ

Литера по плану	Этаж	Номер помещения	Назначение помещений: кабинет, коридор и т.п.	Общая площадь	в т.ч. площадь		Высота помещений по внутреннему обмеру	Площадь помещений общего пользования	Самостоятельно возведе- ния или переоборудо- ванная площадь	Примечание
					основная	вспомогательная				
1	2	3	4	5	6	7	8	9	10	11
A	1	1	Тамбур			2,80	3,80			
		2	Лестничная клетка			35,8				
		3	Лестничная клетка			2,3				
		4	Торговый зал		25,0					
		5	Подготовка товара к продаже		4,0					
		6	Подсобное помещение			2,3				
		7	Торговый зал		34,9					
		8	Торговый зал		31,9					
		9	Торговый зал		33,7					
		10	Торговый зал		17,7					
		11	Торговый зал		25,2					
		12	Торговый зал		11,1					
		13	Коридор			76,9				
		14	Тамбур			2,5				
		15	Фойе			23,5				
		16	Нежилое помещение		12,9					
		Итого по 1 этажу лит.А:		342,5	196,4	146,1				
A	2	1	Лестничная клетка			36,1	3,80			
		2	Нежилое помещение		4,4					
		3	Торговый зал		273,3					
		4	Лестничная клетка			25,4				
		5	Фойе			14,3				
		Итого по 2 этажу лит.А:		353,5	277,7	75,8				
A	подвал	1	Подсобное			8,7	2,66			
		2	Лестничная клетка			8,0				
		3	Подсобное			4,6				
		4	Подсобное			13,6				
		5	Подсобное			30,4				
		6	Подсобное			31,7				
		7	Подсобное			30,1				
		8	Подсобное			30,7				
		9	Лестничная клетка			9,3				
		10	Коридор			16,5				
		11	Подсобное			32,5				
		12	Подсобное			97,3				
		Итого по подвалу лит.А:		313,4		313,4				
		Всего по лит А:		1009,4	474,1	535,3				
AI	1	17	Комната администратора		8,0		3,70			
		18	Торговый зал		47,2					
		19	Санузел			1,6				
		20	Санузел			1,0				
		21	Санузел			3,3				
		22	Санузел			2,2				
		23	Лифт пассажирский			4,2				
		24	Дебаркадер		29,7					
		25	Лифт грузовой			2,7				
		26	Комната подготовки товара для продажи		30,7					
		27	Складское		15,3					
		28	Раздевалка			13,2				

		29	Кабинет директора	+	11,7				
		30	Торговый зал		313,6				
		31	Кабинет		10,5				
		32	Касса		4,8				
		33	Помещение подготовки товара к продаже		4,0				
		34	Помещение подготовки товара к продаже		11,6				
		35	Помещение подготовки товара к продаже		7,6				
		36	Торговый зал		199,6				
		37	Кабинет администратора		18,0				
		38	Фойе			12,1			
		39	Лестничная клетка			28,6			
		40	Торговый зал		325,1				
			Итого по 1 этажу лит.А1:	1106,3	1037,4	68,9			
А1	2	6	Торговый зал		4,3		3,0		
		7	Торговый зал		70,4				
		8	Санузел			3,4			
		9	Санузел			3,5			
		10	Санузел	+		3,3			
		11	Подсобное			3,7			
		12	Санузел			12,0			
		13	Помещение приема и подготовки товара для продажи		190,4				
		14	Кабинет		9,7				
		15	Торговый зал		791,1				
		16	Лестничная клетка			28,4			
		17	Кабинет		18,6				
		18	Нежилое помещение		20,7				
			Итого по 2 этажу лит.А1:	1159,5	1105,2	54,3			
А1	3	1	Торговый зал		1394,2		- 3,0		
		2	Лестничная клетка			28,4			
		3	Кабинет		19,0				
		4	Лестничная клетка			40,5			
		5	Служебное		6,2				
		6	Лестничная клетка			40,4			
		7	Служебное		6,0				
		8	Складское		8,1				
		9	Санузел	+		4,2			
		10	Санузел			4,0			
		11	Подсобное			5,7			
		12	Кабинет		10,4				
			Итого по 3 этажу лит.А1:	1567,1	1443,9	123,2			
А1	Подвал	13	Подвал		202,4		2,40		
		14	Мастерская		14,2				
		15	Электрощитовая		27,1				
		16	Бойлерная		7,1				
		17	КИП		7,6				
		18	Лестничная клетка			4,0			
			Итого по подвалу лит.А1:	262,4	258,4	4,0			
			Всего по лит.А1:	4095,3	3844,9	250,4			
			Всего по зданию:	5104,7	4319,0	785,7			

ОСОБЫЕ ОТМЕТКИ:

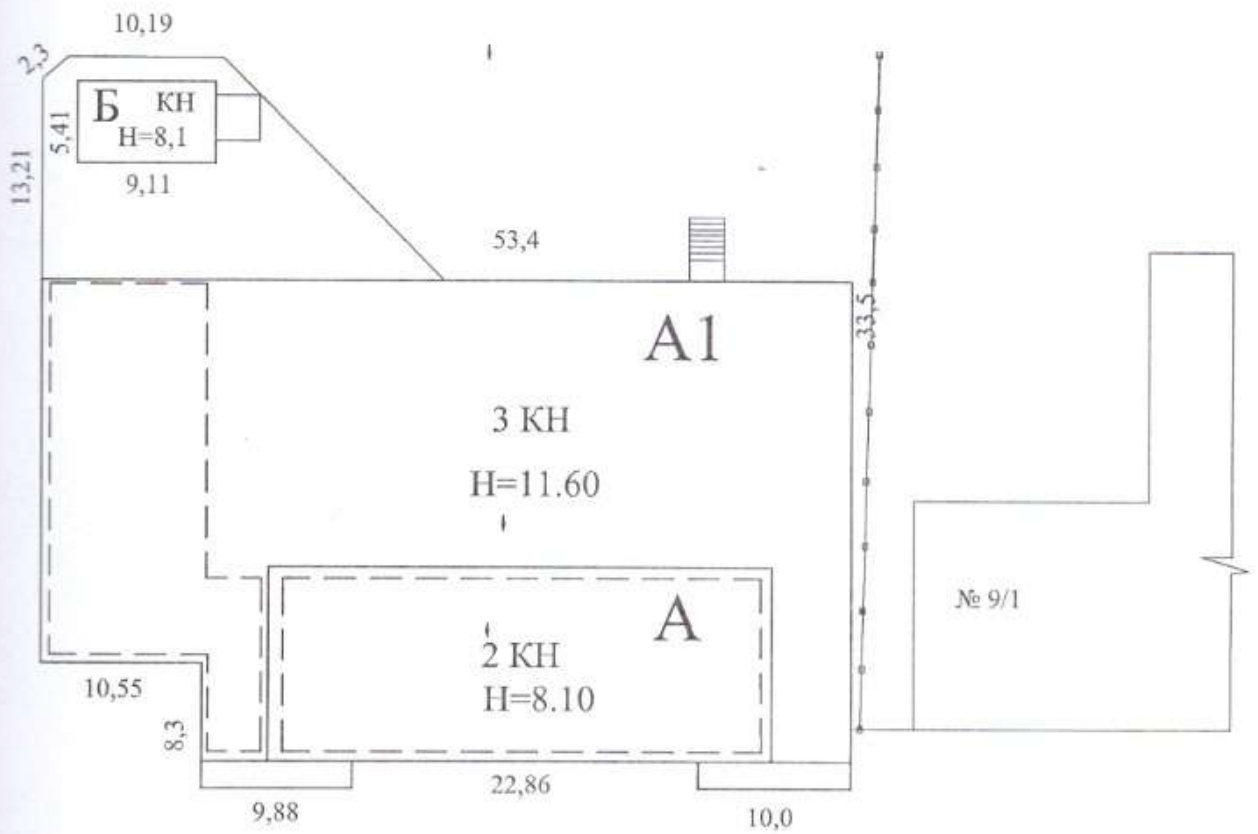
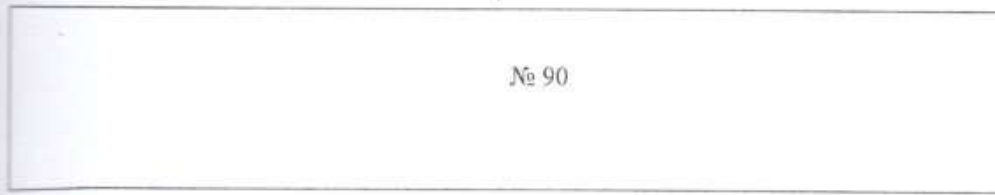
Дата	Выполнил	Проверил
18.08.2020	ФИО Булатова Т.Ф. 	ФИО Булатова Т.Ф. 

7. ВЫПИСКА ИЗ ПАСПОРТА НА ДОМОВЛАДЕНИЕ

Литера по плану	Наименование	По наружному обмеру			Характеристика конструктивных элементов				
		длина, м	ширина, м	площадь, кв. м	фундамент	стены	перекрытия	крыша	полы
1	2	3	4	5	6	7	8	9	10
A	Магазин	12,9	33,2	428,3	Бетонный ленточный	Кирпичные	Железобетонные плиты	Металлочерепица	Бетонные керамические плитки
A	Магазин (подвал)	12,80	33,2	425,0	Бетонные ленточные	Бетонные ленточные	Железобетонные плиты	--	Бетонные
A1	Пристрой	--	--	5061,3	Бетонные ленточные	Крутно-блочные	Железобетонные плиты	Металлочерепица	Бетонные керамические плитки
A1	Пристрой (подвал)	--	--	322,9	Бетонные ленточные	Бетонные ленточные	Железобетонные плиты	--	Бетонные
	Крыльцо	--	--	49,0	--	--	--	--	Бетонные

Литера	Наименование строений и сооружений	Физический износ (%)	Действительная инвентаризационная стоимость (руб.) в ценах 2012г.
1	2	3	4
A	Магазин	25	2281463
A1	Пристрой	10	12858244

Ситуационный план

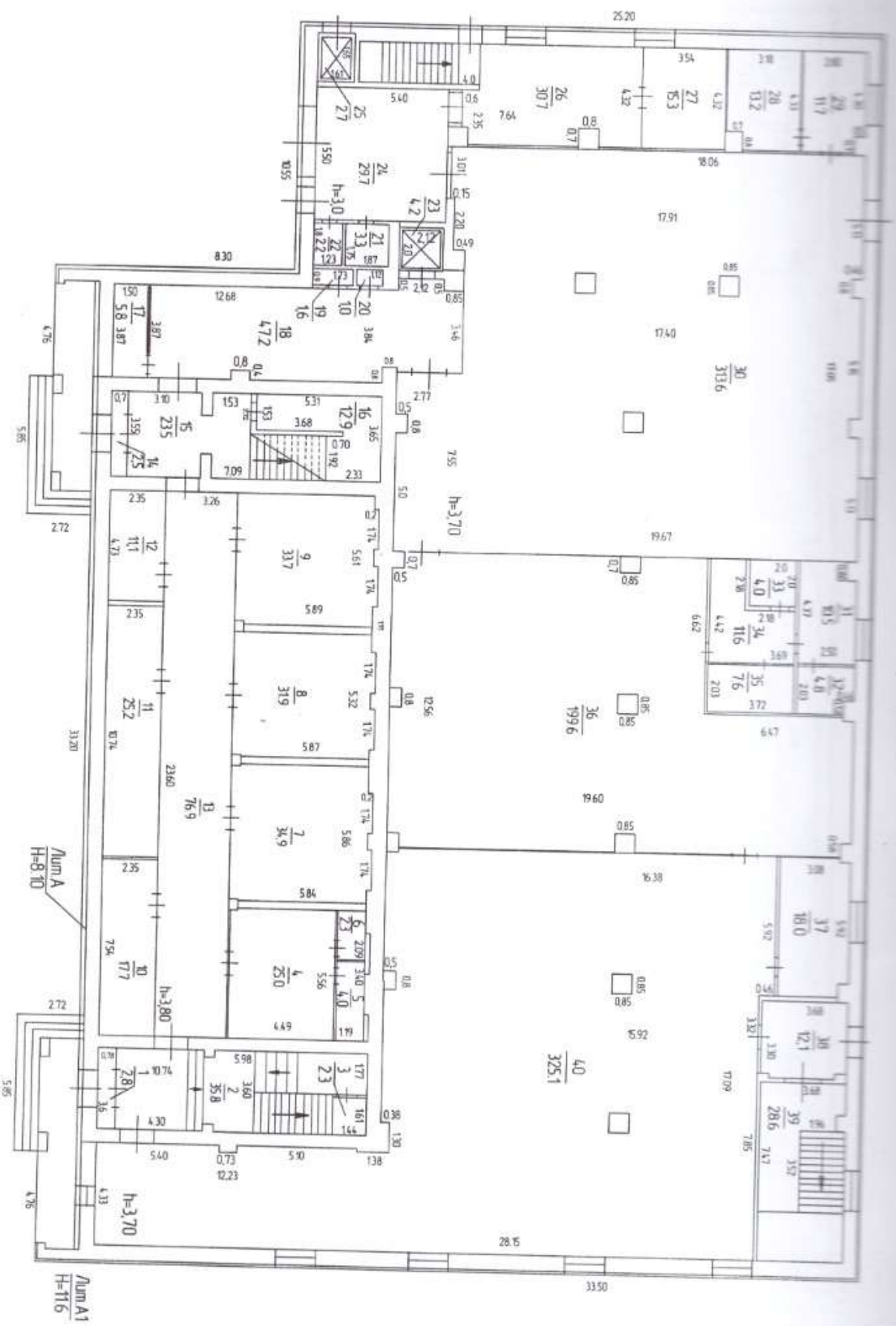


улица Ленина

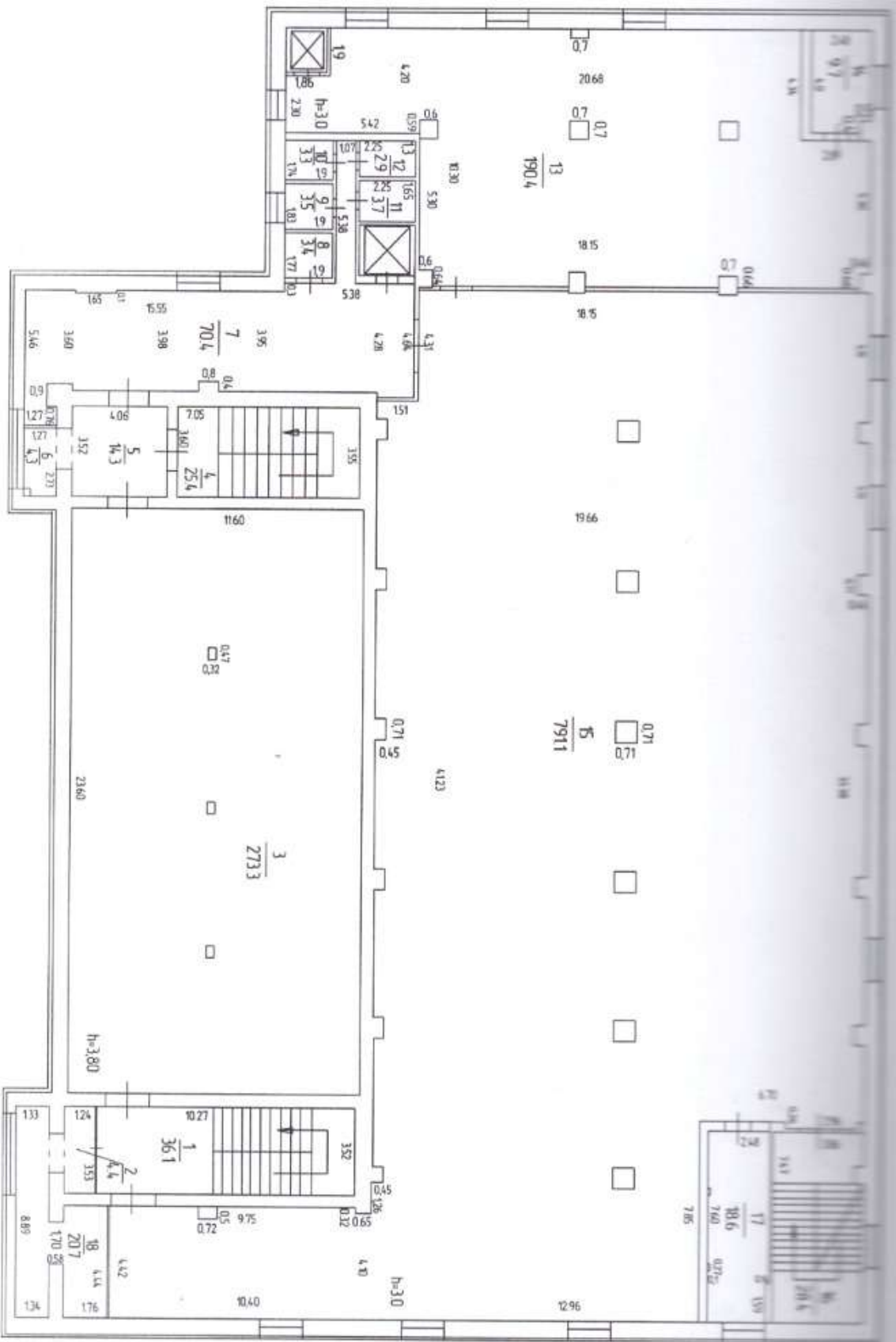
Условные обозначения:

 Инвентаризируемый объект

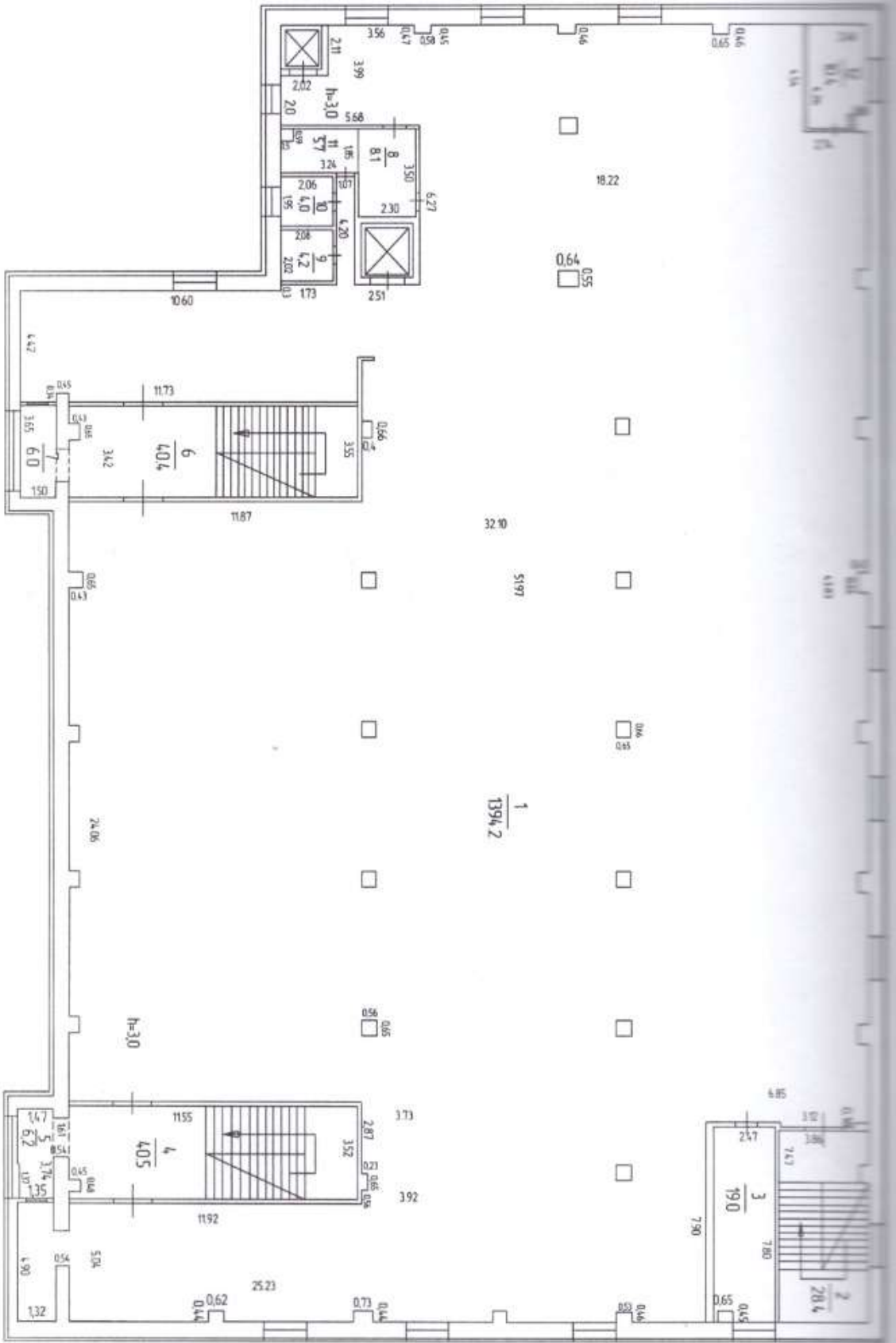
Лист 1	Приуральский филиал АО "Ростехинвентаризация-Федеральное БТИ" ДО "Сибайский"	Инв.номер 79493
Дата 18.08.2020г.	Ситуационный план нежилого объекта, расположенного по адресу: Республика Башкортостан, город Сибай, улица Ленина, д.9	М 1:100 Лит.А,А1



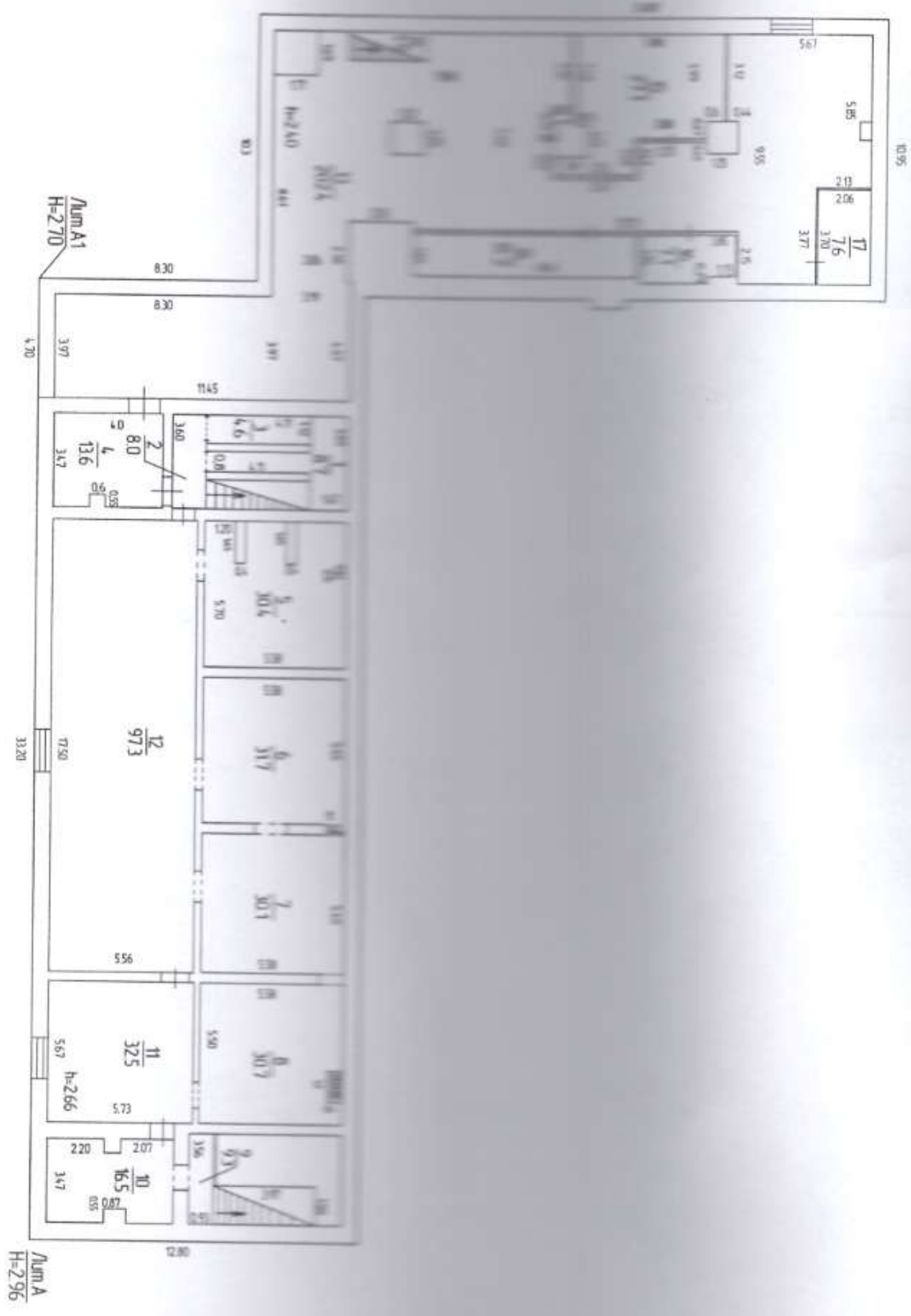
Лист 1	Проектный филиал АО "Промышленно-инженерно-дизайнерское БТИ" АО "Сибирский"	Инженер
Лист		
18.08.2022г.	План 1 этажа нежилого здания расположенного по адресу: РБ, г.Сибай, ул. Лунач. д.9	М 1:100
	Лит АА1	



Лист 1	Проектная фирма АО "Инженерное бюро-дизайнерское БТИ" Ю "Сибирский"	Маслен
Этаж		
18.08.2020г	План 2 этажа нежилого здания, расположенного по адресу: Рп, ул. Сидора, ул. Ленина, 0/9	М 1:00
	Лит АА1	



Лист 1	Проектный филиал АО "Росгипроинформационно-федеральное БТИ" г.о. "Саратовский"	Ид-номер
Листы		
18.08.2020г.	Лист 3 эскиз ремонта здания, расположенного по адресу: Р5, 20000, гп. Асиновка, 879	И 1100
	Авт. АА1	



Лит 1	Инд. номер
План	
Проектный отдел АО "Специализированная-Федеральная ЕПН-ДО "Сибирский"	
18.08.2020г.	
План первого этажа здания, расположенного по адресу: г. Санкт-Петербург, ул. Ленинградская, д. 9	
Лит АА1	И 1100

Пронумеровано и пронумеровано

21966/мг

Руководитель

Бугатова Т. Ф.

Листов
отделенци

