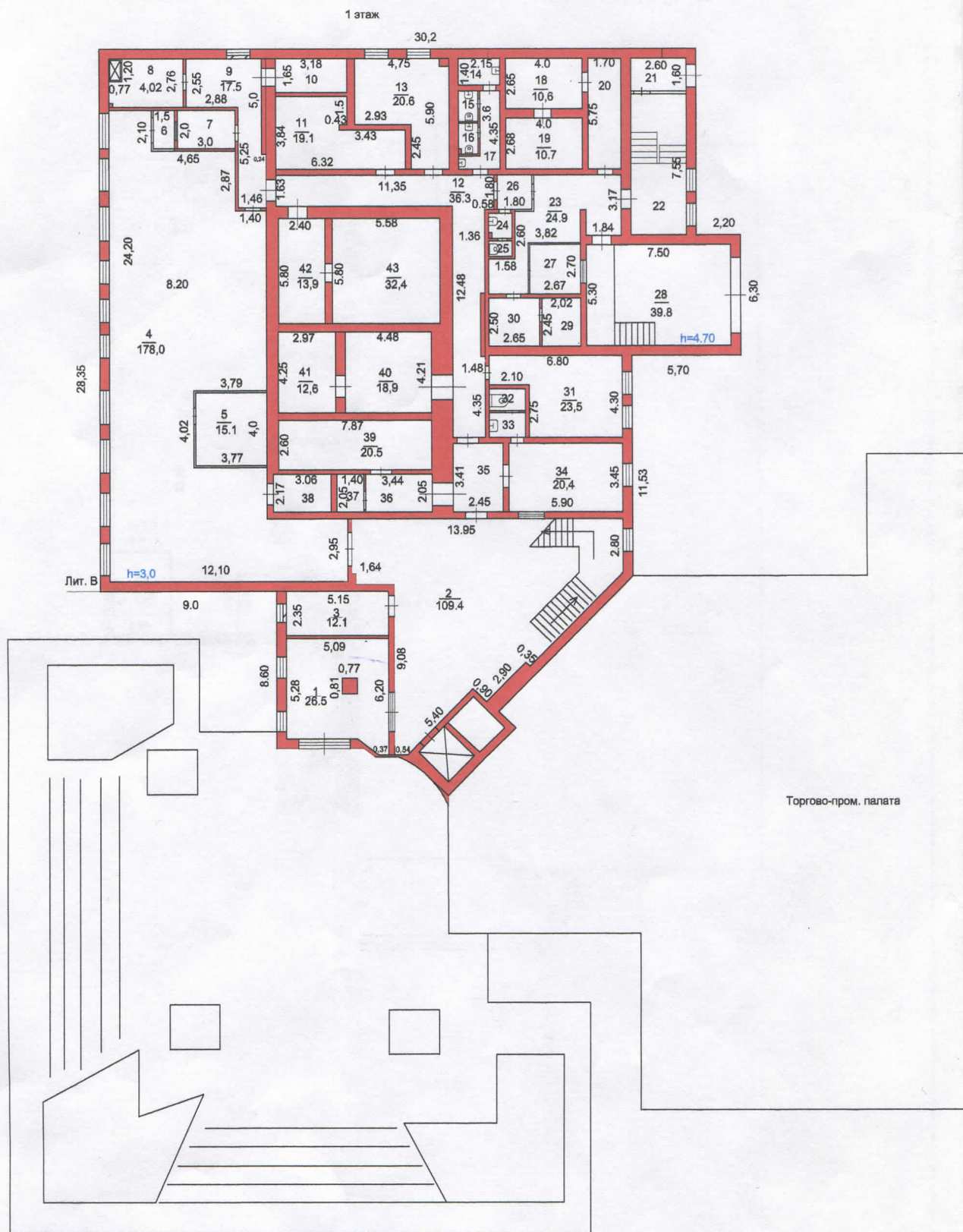


ПОЭТАЖНЫ СТРОЕНИЯ

Расположенного в гор. (пос.)

по Семеновка ул. д. .

Принадлежащего _____



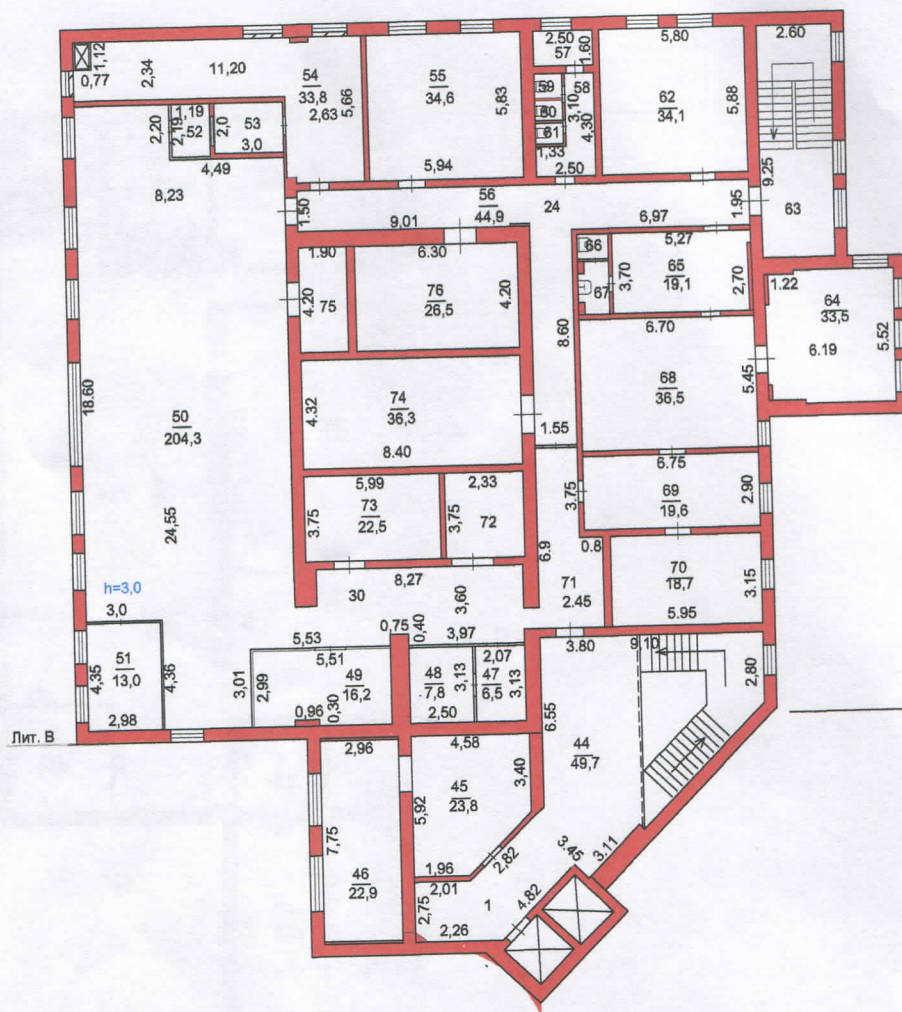
ПОЭТАЖНЫ СТРОЕНИ

Расположенного в гор. (пос.

по Семенюка ул. д.

Принадлежащего _____

2 этаж



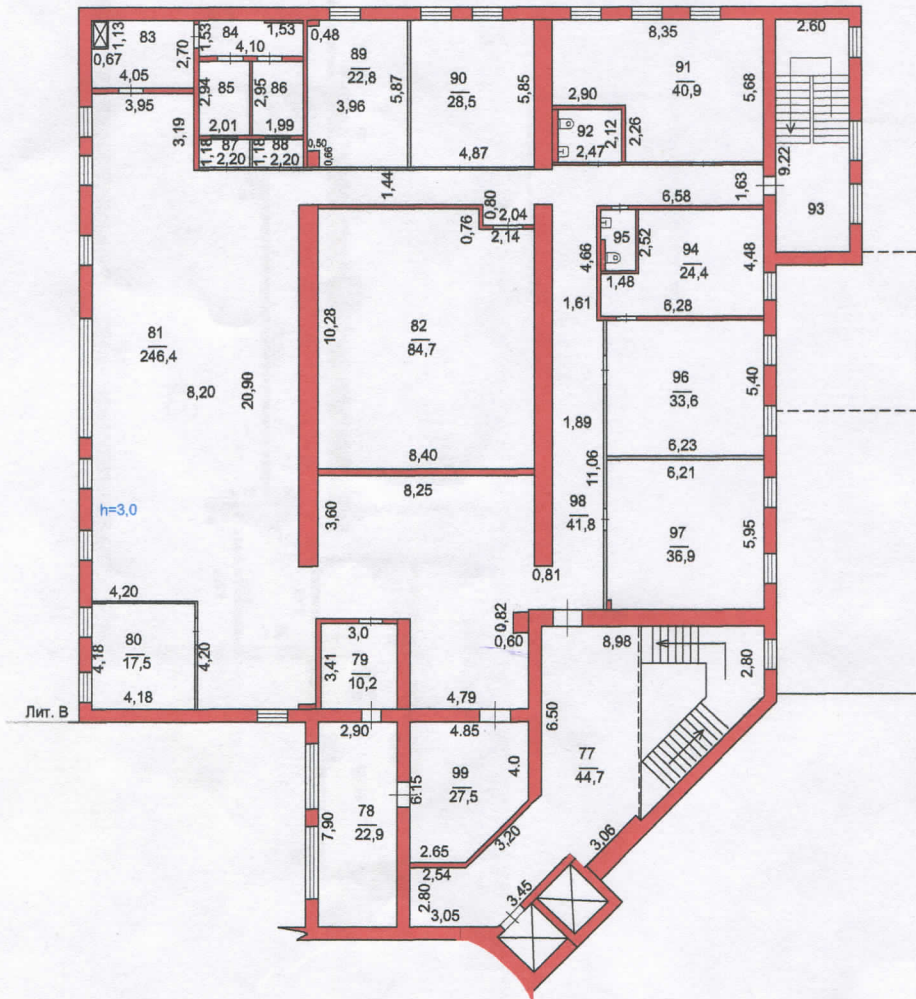
ПОЭТАЖНЬ СТРОЕНИ

Расположенного в гор. (по

по Семеновка ул. д

Принадлежащего

3 этаж



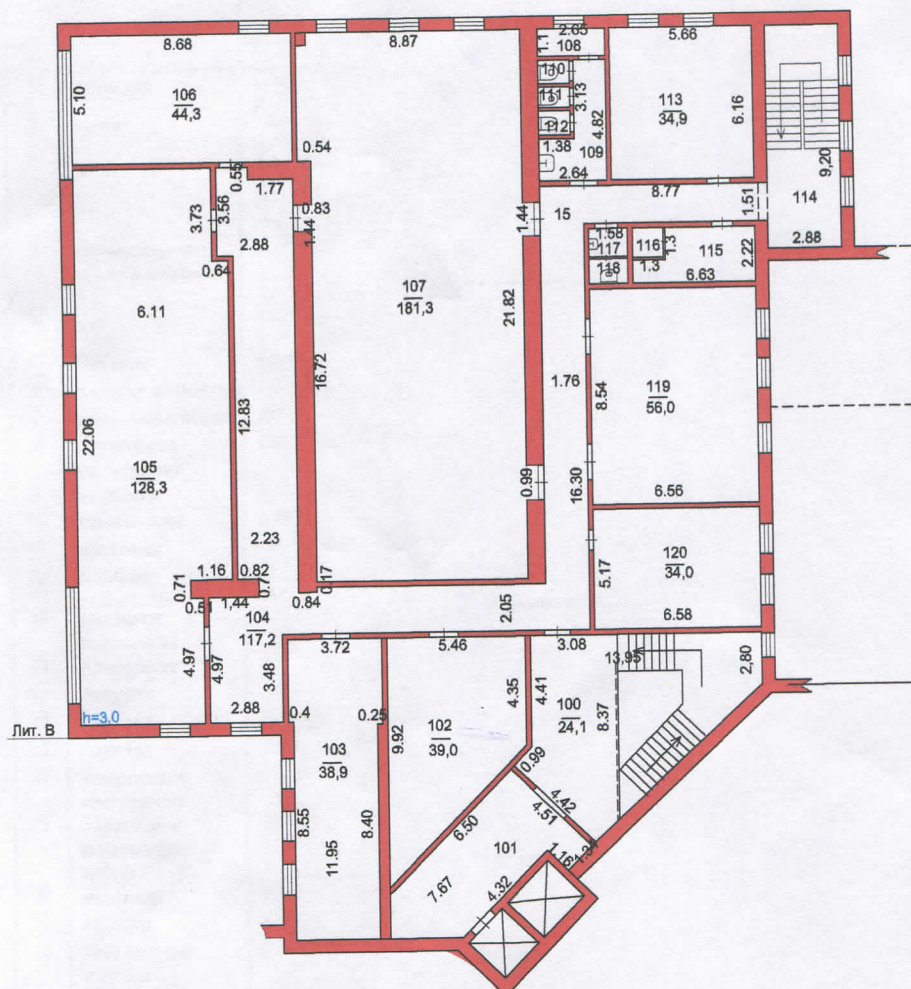
ПОЭТАЖНЫ СТРОЕНИ

Расположенного в гор. (пос.

по Семенюка ул. д.

Принадлежащего _____

4 этаж



Торгово-пром. палата

Экспликация к поэтажному плану

Административное здание, лит. В

наименование объекта

Адрес (местоположение) здания:

Московская обл., Дмитровский муниципальный р-н, г/пос. Дмитров, г. Дмитров, ул. Семенюка, Дом 5

| Литера | Этаж | Номер помещения | Номер по плану | Назначение помещений | Формула подсчета площади по внутреннему обмеру | Общая площадь | в том числе | | Высота | Самостоятельно переоборудовано |
|--------|------|-----------------|----------------|---------------------------------|--|---------------|-------------|-----------------|--------|--------------------------------|
| | | | | | | | основная | вспомогательная | | |
| 1 | 2 | 3 | 4 | 5 | 6 | 7 | 8 | 9 | 10 | 11 |
| В | 1 | 1 | 1 | коридор | $5,28*5,09+(0,37*1,43)/2*0,92-0,77*0,81$ | 26,5 | | 26,5 | 3,00 | |
| В | | | 2 | холл | $1,64*3,45-0,4*0,24+0,54*12,53+2,8*11,77+(9,73+6,27)/2*3,45+(6,27+6,97)/2*0,7+(4,91+6,97)/2*2,08+(4,91+5,11)/2*0,21+1/2*6,92*5,33$ | 109,4 | | 109,4 | | |
| В | | | 3 | сервисная зона обслуживания УС | $5,15*2,35$ | 12,1 | | 12,1 | | |
| В | | | 4 | зал | $12,1*2,95+8,2*21,25-2,1*6,05-1,4*2,87-3,79*4,02$ | 178,0 | 178,0 | | | |
| В | | | 5 | кабинет | $3,77*4$ | 15,1 | 15,1 | | | |
| В | | | 6 | кабина клиентов | $2,09*1,5$ | 3,1 | | 3,1 | | |
| В | | | 7 | кассовая кабина | $3*2$ | 6,0 | 6,0 | | | |
| В | | | 8 | служебное помещение | $4,02*2,76-0,77*1,2-0,22*0,22$ | 10,1 | | 10,1 | | |
| В | | | 9 | коридор | $2,55*2,88+7,8*1,46-5*0,24$ | 17,5 | | 17,5 | | |
| В | | | 10 | помещение | $3,18*1,65$ | 5,2 | 5,2 | | | |
| В | | | 11 | щитовая | $3,84*6,32-3*1,7-0,43*0,2$ | 19,1 | | 19,1 | | |
| В | | | 12 | коридор | $11,35*1,63+0,58*0,17+12,48*1,48-0,22*3,3$ | 36,3 | | 36,3 | | |
| В | | | 13 | комната персонала | $4,75*5,9-2,93*2,45-0,42*0,5$ | 20,6 | | 20,6 | | |
| В | | | 14 | подсобное | $2,15*1,4$ | 3,0 | | 3,0 | | |
| В | | | 15 | санузел | $1,6*1$ | 1,6 | | 1,6 | | |
| В | | | 16 | санузел | $1,7*1,0-0,15*0,26$ | 1,7 | | 1,7 | | |
| В | | | 17 | санузел | $2,02*4,35-1,05*3,6$ | 5,0 | | 5,0 | | |
| В | | | 18 | помещение инкассации | $4*2,65$ | 10,6 | 10,6 | | | |
| В | | | 19 | служебное помещение инкассации | $4*2,68$ | 10,7 | | 10,7 | | |
| В | | | 20 | коридор | $1,7*5,75$ | 9,8 | | 9,8 | | |
| В | | | 21 | тамбур | $2,6*1,6$ | 4,2 | | 4,2 | | |
| В | | | 22 | лестничная клетка | $7,55*2,6$ | 19,6 | | 19,6 | | |
| В | | | 23 | помещение дежурного инкассатора | $1,84*3,17+0,1*1,77+3,82*6,4-2,7*2,71+1,58*2,5-1,9*1,16$ | 24,9 | 24,9 | | | |
| В | | | 24 | санузел | $1,45*1,22-0,3*0,2$ | 1,7 | | 1,7 | | |
| В | | | 25 | санузел | $1,23*1$ | 1,2 | | 1,2 | | |
| В | | | 26 | коридор | $1,8*2$ | 3,6 | | 3,6 | | |
| В | | | 27 | помещение | $2,67*2,7$ | 7,2 | 7,2 | | | |
| В | | | 28 | бокс для инкассации машин | $7,5*5,3$ | 39,8 | | 39,8 | 4,70 | |
| В | | | 29 | оружейная | $2,02*2,45$ | 4,9 | | 4,9 | 3,00 | |
| В | | | 30 | помещение | $2,65*2,5$ | 6,6 | | 6,6 | | |
| В | | | 31 | кабинет | $6,8*4,3-2,1*2,75$ | 23,5 | 23,5 | | | |
| В | | | 32 | санузел | $1,94*1$ | 1,9 | | 1,9 | | |
| В | | | 33 | санузел | $1,94*1,4$ | 2,7 | | 2,7 | | |
| В | | | 34 | пост охраны | $5,9*3,45$ | 20,4 | 20,4 | | | |
| В | | | 35 | коридор | $2,45*3,41$ | 8,4 | | 8,4 | | |
| В | | | 36 | помещение | $3,44*2,05$ | 7,1 | | 7,1 | | |
| В | | | 37 | помещение | $1,4*2,05$ | 2,9 | 2,9 | | | |

Дмитровский муниципальный р-н, г/пос. Дмитров, г. Дмитров, ул. Семенюка, Дом 5

| 1 | 2 | 3 | 4 | 5 | 6 | 7 | 8 | 9 | 10 | 11 |
|---|---|---|----|---------------------|--|-------|-------|------|------|------|
| V | 1 | 1 | 38 | служебное помещение | 3.06*2.17 | 6,6 | 6,6 | | | |
| V | | | 39 | помещение | 7.87*2.6 | 20,5 | 20,5 | | | |
| V | | | 40 | касса | 4.48*4.21 | 18,9 | 18,9 | | | |
| V | | | 41 | помещение | 2.97*4.25 | 12,6 | 12,6 | | | |
| V | | | 42 | помещение | 2.4*5.8 | 13,9 | 13,9 | | | |
| V | | | 43 | помещение | 5.58*5.8 | 32,4 | 32,4 | | | |
| V | 2 | | 44 | холл | (6.55+7.8)/2*3.8+(0.8+3.11)/2*3.45+(2.82+4.82)/2*2.5+(2.01+2.56)/2*2.75-1/2*0.3*0.3 3.4*4.58+(1.96+4.58)/2*2.52 | 49,8 | | 49,8 | 3,00 | |
| V | | | 45 | кабинет | 2.96*7.75 | 23,8 | 23,8 | | | |
| V | | | 46 | кабинет | 2.07*3.13 | 22,9 | 22,9 | | | |
| V | | | 47 | кабинет | 2.5*3.13 | 6,5 | 6,5 | | | |
| V | | | 48 | кабинет | 2.5*3.13 | 7,8 | 7,8 | | | |
| V | | | 49 | кабинет | 5.51*2.99-0.3*0.96 | 16,2 | 16,2 | | | |
| V | | | 50 | зал | 8.27*3.6-0.4*0.75+0.96*1.84+24.55*8.23-2.2*4.49-3*4.36-3.01*2 | 204,3 | 204,3 | | | |
| V | | | 51 | кабинет | 2.98*4.35 | 13,0 | 13,0 | | | |
| V | | | 52 | кабина клиентов | 1.19*2.19 | 2,6 | 2,6 | | | |
| V | | | 53 | касса | 3*2 | 6,0 | 6,0 | | | |
| V | | | 54 | помещение | 11.2*5.66-8.57*3.32-0.77*1.12-0.5*0.23-0.21*0.74 | 33,8 | 33,8 | | | |
| V | | | 55 | помещение | 5.94*5.83 | 34,6 | 34,6 | | | 44,9 |
| V | | | 56 | коридор | 9.74*1.5-0.1*0.74+6.97*1.95+10.55*1.59 | 44,9 | | | | 4,0 |
| V | | | 57 | подсобное | 2.5*1.6 | 4,0 | | | | 5,9 |
| V | | | 58 | санузел | 2.33*4.3-1.33*3.1 | 5,9 | | | | 1,1 |
| V | | | 59 | санузел | 0.86*1.3 | 1,1 | | | | 1,1 |
| V | | | 60 | санузел | 0.86*1.3 | 1,1 | | | | 1,1 |
| V | | | 61 | санузел | 0.86*1.3 | 34,1 | 34,1 | | | |
| V | | | 62 | помещение | 5.8*5.88 | 10,4 | | | | 10,4 |
| V | | | 63 | лестничная клетка | 2.6*4.01 | | | | | |
| V | | | 64 | кабинет | 6.19*5.52-0.15*0.6-0.15*1.5-0.15*1.2-0.15*1.35 | 33,5 | 33,5 | | | |
| V | | | 65 | кабинет | 5.27*3.7-0.15*2.7 | 19,1 | 19,1 | | | 1,3 |
| V | | | 66 | санузел | 1.45*0.9 | 1,3 | | | | 3,6 |
| V | | | 67 | санузел | 1.44*2.66-0.25*0.45*2 | 3,6 | | | | |
| V | | | 68 | кабинет | 6.7*5.45 | 36,5 | 36,5 | | | |
| V | | | 69 | кабинет | 6.75*2.9 | 19,6 | 19,6 | | | |
| V | | | 70 | кабинет | 5.95*3.15 | 18,7 | 18,7 | | | |
| V | | | 71 | коридор | 6.9*2.45-0.8*3.75 | 13,9 | | | | 13,9 |
| V | | | 72 | серверная | 2.33*3.75 | 8,7 | | | | 8,7 |
| V | | | 73 | серверная | 5.99*3.75 | 22,5 | | | | 22,5 |
| V | | | 74 | кабинет | 8.4*4.32 | 22,5 | | | | |
| V | | | 75 | помещение | 1.9*4.2 | 36,3 | 36,3 | | | |
| V | | | 76 | помещение | 6.3*4.2 | 8,0 | 8,0 | | | |
| V | | | 77 | холл | (6.5+7.8)/2*3.71+(1+3.06)/2*3.2+(2.2+3.45)/2*2.43+(2.54+3.05)/2*2.8 | 26,5 | 26,5 | | | 47,7 |
| V | 3 | | 78 | кабинет | 2.9*7.9 | 47,7 | | | | 3,00 |
| V | | | 79 | кабинет | 3*3.41 | 22,9 | 22,9 | | | |
| V | | | 80 | кабинет | 4.18*4.18 | 10,2 | 10,2 | | | |
| V | | | 81 | зал | 8.25*5.41+4.79*3.57-0.6*0.82+5.17*0.77+20.9*8.2-4.2*4.2+3.95*3.19+9.15*1.44+0.8*2.04 | 17,5 | 17,5 | | | |
| V | | | 82 | помещение | 10.28*8.4-0.76*2.14 | 246,4 | 246,4 | | | |
| V | | | 83 | помещение | 4.05*2.7-0.67*1.13 | 84,7 | 84,7 | | | |
| V | | | 84 | коридор | 4.1*1.53-1.53*0.1 | 10,2 | 10,2 | | | 6,1 |
| V | | | 85 | касса | 2.01*2.94 | 6,1 | | | | |
| V | | | 86 | касса | 1.99*2.95 | 5,9 | 5,9 | | | |
| V | | | 87 | кабина клиентов | 2.2*1.18 | 5,9 | 5,9 | | | |
| V | | | 88 | кабина клиентов | 2.2*1.18 | 2,6 | 2,6 | | | |
| V | | | 89 | кабинет | 3.96*5.87-0.5*0.66-0.48*0.24 | 2,6 | 2,6 | | | |
| V | | | 90 | кабинет | 4.87*5.85 | 22,8 | 22,8 | | | |
| V | | | 91 | помещение | 8.35*5.68-2.9*2.26 | 28,5 | 28,5 | | | |
| V | | | 92 | санузел | 2.47*2.12 | 40,9 | 40,9 | | | 5,2 |
| V | | | 93 | лестничная клетка | 4.05*2.6 | 5,2 | | | | 10,5 |
| V | | | 94 | кабинет | 6.28*4.48-1.48*2.52 | 10,5 | | | | |
| V | | | 95 | санузел | 1.54*2.34-1.23*0.17 | 24,4 | 24,4 | | | 3,4 |
| V | | | 96 | кабинет | 6.23*5.4 | 3,4 | 3,4 | | | |

Дмитровский муниципальный р-н, г/пос. Дмитров, г. Дмитров, ул. Семенова, Дом 5

| 1 | 2 | 3 | 4 | 5 | 6 | 7 | 8 | 9 | 10 | 11 |
|---|---|---|-----|----------------------------------|--|---------------|---------------|--------------|------|----|
| В | 3 | 1 | 97 | кабинет | $6.21*5.95-0.17*0.4$ | 36,9 | 36,9 | | | |
| В | | | 98 | коридор | $1.89*1.06+1.61*4.66+8.19*1.63$ | 41,8 | | 41,8 | | |
| В | | | 99 | кабинет | $4*4.85+(2.65+4.85)/2*2.15$ | 27,5 | 27,5 | | | |
| В | 4 | | 100 | холл | $0.99*4.42+(4.41+8.37)/2*3.08$ | 24,1 | | 24,1 | 3,00 | |
| В | | | 101 | помещение | $(6.5+7.67)/2*1.6+(7.67+5.66)/2*1.75+1.16*1.34$ | 24,6 | 24,6 | | | |
| В | | | 102 | кабинет | $(4.35+9.92)/2*5.46$ | 39,0 | 39,0 | | | |
| В | | | 103 | кабинет | $3.72*11.95-0.4*8.55-8.4*0.25$ | 38,9 | 38,9 | | | |
| В | | | 104 | коридор | $8.77*1.51+16.3*1.76+(10.55*2.05-0.84*0.17)+2.88*3.48+(16.39*2.88-1.77*0.55-0.65*12.83)+3.31*2.19-1.9*0.7$ | 117,2 | | 117,2 | | |
| В | | | 105 | кабинет | $6.11*22.06-0.64*3.73-1.16*0.71-4.97*0.65$ | 128,3 | 128,3 | | | |
| В | | | 106 | кабинет | $8.68*5.1$ | 44,3 | 44,3 | | | |
| В | | | 107 | зал | $8.87*21.82-0.54*16.72-1.44*0.83-1.44*0.83-0.99*0.83$ | 181,3 | 181,3 | | | |
| В | | | 108 | санузел | $2.65*1.1$ | 2,9 | | 2,9 | | |
| В | | | 109 | санузел | $2.64*4.82-3.13*1.38$ | 8,4 | | 8,4 | | |
| В | | | 110 | санузел | $0.95*1.3$ | 1,2 | | 1,2 | | |
| В | | | 111 | санузел | $0.95*1.3$ | 1,2 | | 1,2 | | |
| В | | | 112 | санузел | $0.95*1.3$ | 1,2 | | 1,2 | | |
| В | | | 113 | кабинет | $5.66*6.16$ | 34,9 | 34,9 | | | |
| В | | | 114 | лестничная клетка | $2.88*4.01$ | 11,5 | | 11,5 | | |
| В | | | 115 | помещение | $6.63*2.22-1.3*1.3$ | 13,0 | 13,0 | | | |
| В | | | 116 | кладовая | $1.2*1.2$ | 1,4 | | 1,4 | | |
| В | | | 117 | умывальник | $1.58*1$ | 1,6 | | 1,6 | | |
| В | | | 118 | санузел | $1.58*1$ | 1,6 | | 1,6 | | |
| В | | | 119 | кабинет | $6.56*8.54$ | 56,0 | 56,0 | | | |
| В | | | 120 | кабинет | $6.58*5.17$ | 34,0 | 34,0 | | | |
| | | | | Итого по пом. нежилое № 1 | | 3063,8 | 2220,3 | 843,5 | | |
| | | | | | | 3063.8 | 2220.3 | 843.5 | | |

| | | | | | | | | | | |
|-----------------------------|--|--|--|--|--|--------|--------|-------|--|--|
| <i>Итого по этажу "1"</i> | | | | | | 786,9 | 398,7 | 388,2 | | |
| <i>Итого по этажу "2"</i> | | | | | | 772,1 | 603,8 | 168,3 | | |
| <i>Итого по этажу "3"</i> | | | | | | 738,2 | 623,5 | 114,7 | | |
| <i>Итого по этажу "4"</i> | | | | | | 766,6 | 594,3 | 172,3 | | |
| <i>Итого по всем этажам</i> | | | | | | 3063,8 | 2220,3 | 843,5 | | |

Кроме того:

| 1 | 2 | 3 | 4 | 5 | 6 | 7 | 8 | 9 | 10 | 11 |
|---|---|---|---|---|--------------|---|---|---|----|----|
| | | | | | | | | | | |
| | | | | | ИТОГО | | | | | |

9. Сведения о правообладателях объекта на дату обследования

| Субъект права: для физических лиц- фамилия, имя, отчество, паспортные данные; для юридических лиц- наименование в соответствии с уставом | Вид права | Правоустанавливающие, правоудостоверяющие документы | Доля |
|--|---------------|---|------|
| 1 | 2 | 3 | 4 |
| Сбербанк Российской федерации в лице Дмитровского отделения Сберегательного банка №2561 РФ | собственность | <i>Акт государственной приемочной комиссии о приемке законченного строительством объекта в эксплуатацию от 18.12.1996 г.; Регистрационное удостоверение №7545а от 31.12.1996 г.</i> | 1 |

Технический паспорт

| Выполнил | | Проверил | |
|----------------------|---|----------------------|--|
| Ф.И.О. | Подпись | Ф.И.О. | Подпись |
| <i>Рязанова И.Н.</i> |  | <i>Хорькова И.В.</i> |  |
| | | | |
| | | | |
| | | | |



МП

Хорькова И.В.

ИДТМО «МОБТИ»

Дмитровского филиала

производительной группы

Руководитель комплексной

на 15 *Листа* (15) листах.

Пропито, пронумеровано

