



Акционерное общество
"Воронежоблтехинвентаризация"

Филиал Бюро технической инвентаризации
Коминтерновского района города Воронежа

ТЕХНИЧЕСКИЙ ПАСПОРТ

помещение

(вид объекта недвижимого имущества)

Наименование объекта: нежилые помещения (номера на поэтажном плане:
цокольный этаж-№№ 1-9; 1 этаж-№№ 1-28)

Адрес (местоположение объекта): город Воронеж
улица Степана Разина, 5а

Инвентарный номер	7537				
Кадастровый номер					
	А	Б	В	Г	Д

Акционерное общество
«Воронежоблтехинвентаризация»
(АО "Воронежоблтехинвентаризация")

ЭКЗЕМПЛЯР
ЗАКАЗЧИКА

БТИ Коминтерновского района г.Воронежа БЮРО ТЕХНИЧЕСКОЙ ИНВЕНТАРИЗАЦИИ

(наименование бюро)

394053, г.Воронеж, Генерала Лизюкова, д.17а

ТЕХНИЧЕСКИЙ ПАСПОРТ

на Нежилые помещения

Область Воронежская

Район Центральный

Город (пос.) Воронеж

Улица улица Степана Разина, д.5а

квартал № _____

Корпус: _____

Инвентарный номер	7537					
Номер в реестре жилищного фонда						
Кадастровый номер						
	А	Б	В	Г	Д	Е

Составлен по состоянию на 24 декабря 2021 г.

Бюро технической инвентаризации

I. Сведения о принадлежности

Дата записи	№ п/п	Субъект права: Для граждан – фамилия, имя, отчество, паспорт. Для юридических лиц – по Уставу	Правоустанавливающие, правоудостоверяющие документы	Доля (часть, литера)
	1	Государственная корпорация Агенство по страхованию вкладов. Конкурсный управляющий ООО РИКБ "Ринвестбанк"	документы не представлены	

II. Экспликация земельного участка - кв.м

Площадь участка			Незастроенная площадь		
по документам	фактически	застроенная	замощения	озеленено	прочее

III. Благоустройство полезной площади - (кв.м)

Водопровод	Канализация	Отопление			Горячее водос-ние		Ванны		Газоснабж.		Электроснабжение	Лифты		Электрo плиты стационарные	Бассейны	Сауны	Вентиляция	Телефон
		от ТЭЦ	от собст котельной	от АГВ	электроо топление	печное	центральи зованное	местное	с центр. гор. вод.	с газ. колон.		с дров. колон.	балонное					
1231,1	1231,1		1231,1								1231,1						1231,1	

IV. Исчисление площадей и объемов строений и сооружений

№ или литер по плану	Наименование	Площадь, кв. м	Высота, м	Объем, (куб. м)
1А	Нежилое помещение	1163,8	3,62	4213
1Б	Нежилое помещение	389,0	3,76	1463

V. Общие сведения

Назначение	нежилое
Использование	по назначению
Количество мест (мощность)	

Техническое описание нежилогоЛитера 1А

Год постройки здания _____ Этажность _____ Физический износ _____ %

Наименование конструктивного элемента	Описание элементов (материал, конструкция или система, отделка и прочее)
1	2
1 Фундамент	
2 Стены	каркас из сборно-монолитного ж/бетона, силикатный кирпич с облицовкой керамогранитной плиткой с утеплителем и шумоизоляцией
3 Перегородки	кирпичные оштукатуренные и гипсокартонные
4 Перекрытия	железобетонные плиты
5 Крыша	мягкая кровля
6 Лестницы, входы	
7 Окна и двери	окна-пластиковые стеклопакеты, двери- заводского изготовления и пластиковые
8 Полы	бетонная стяжка, частично плитка
9 Отделка внутренняя	штукатурка, окраска, плитка
10 Прочие работы	прочие работы
11 Санитарно_технические устройства	водопровод, канализация, отопление
12 Электротехнические устройства	электроснабжение

III. Стоимость нежилого

Полная балансовая стоимость _____ руб.

Остаточная балансовая стоимость (с учетом износа) _____ руб.

Действительная инвентаризационная стоимость в ценах 2022 г. _____ руб.

Техническое описание нежилого

Литера 1Б

Год постройки здания _____ Этажность _____ Физический износ _____ %

1	2	
Наименование конструктивного элемента	Описание элементов (материал, конструкция или система, отделка и прочее)	
1	Фундамент	
2	Стены	каркас из сборно-монолитного ж/бетона, силикатный кирпич с облицовкой керамогранитной плиткой с утеплителем и шумоизоляцией
3	Перегородки	кирпичные оштукатуренные и гипсокартонные
4	Перекрытия	железобетонные плиты
5	Крыша	
6	Лестницы, входы	
7	Окна и двери	окна-пластиковые стеклопакеты, двери- заводского изготовления и пластиковые
8	Полы	бетонная стяжка, частично плитка
9	Отделка внутренняя	штукатурка, окраска, плитка
10	Прочие работы	прочие работы
11	Санитарно_технические устройства	водопровод, канализация, отопление
12	Электротехнические устройства	электроснабжение

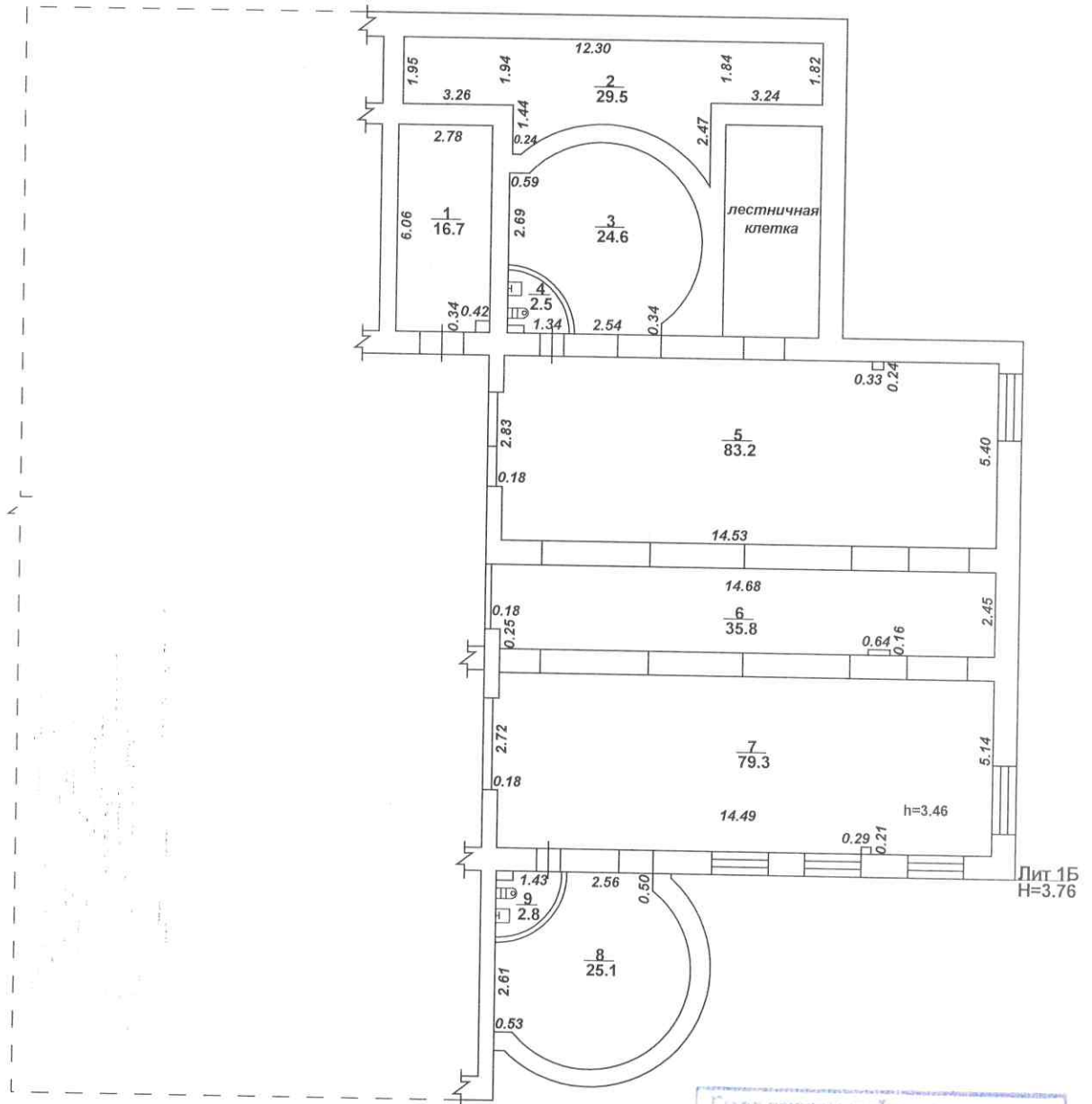
III. Стоимость нежилого

Полная балансовая стоимость _____ руб.

Остаточная балансовая стоимость (с учетом износа) _____ руб.

Действительная инвентаризационная стоимость в ценах 2022 г. _____ руб.

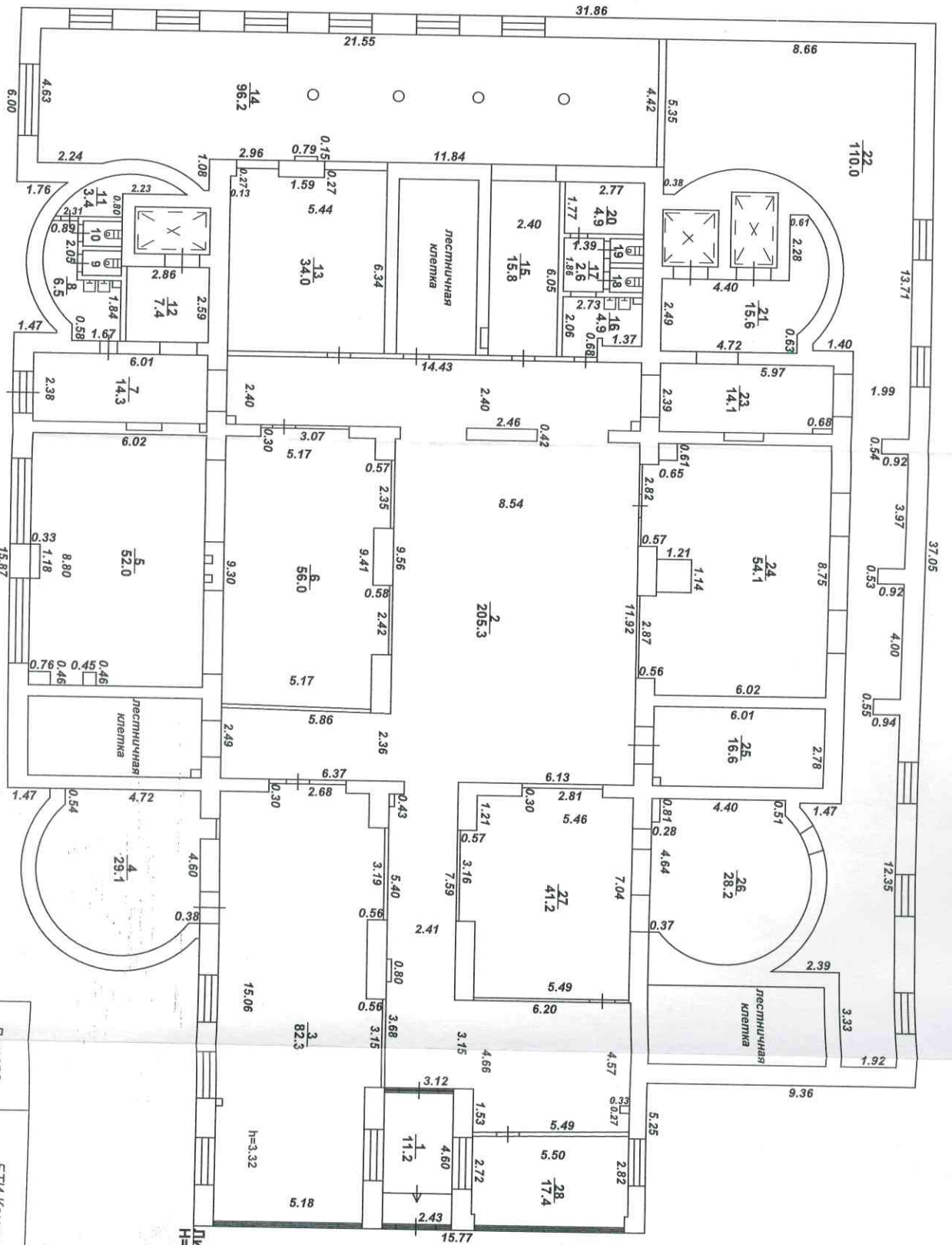
Цокольный этаж



Лит 1Б
Н=3.76

Бюро технической инвентаризации
Коммунального района г.Воронеж

Литера 1Б	БТИ Коминтерновского района г.Воронеж-филиал АО "Воронежоблтехинвентаризация"		Инв. №7537
Позэтажный план здания (сооружения) Адрес (местоположение): г.Воронеж ул. Степана Разина, 5а			М 1: 200
Дата		Фамилия, инициалы	Подпись
24.12.2021	Исполнитель	Силина Ю.С.	<i>Ю.С. Силина</i>
24.12.2021	Проверил	Величина Л.И.	<i>Л.И. Величина</i>
24.12.2021	Директор	Заварзина Е.В.	<i>Е.В. Заварзина</i>



Бюро технической инвентаризации
Коллежского района г. Воронеж

ЛПТ 1А
Н=3.62

Дата	Литера 1А	ЭТИ Комитеренского района г. Воронеж- филиал АО "Воронежоблтехинвентаризация"	Имя №7.
Фамилия, инициалы	Поэтажный план здания (сооружения) Адрес (местоположение): г. Воронеж ул. Степана Разина, 5а	М	
			Лок

Экспликация к поэтажному плану здания (строения)

расположенного в городе (другом поселении) 394036, г. Воронеж, ул. Степана Разина, д.5а

Литера	Этаж	№ встроеного (квартиры)	№ по плану	Наименование	общая площадь	Площадь по внут.														
						торговые		административные		промышленных (производственных) предприятий		складские		предприятия бытового обслуживания		предприятия общественного питания		прочее		
						основная	вспомогат.	основная	вспомогат.	основная	вспомогат.	основная	вспомогат.	основная	вспомогат.	основная	вспомогат.	основная	вспомогат.	
1	2	3	4	5	6	7	8	9	10	11	12	13	14	15	16	17	18	19	20	
1А	1		1	Тамбур	11,2															
1А	1		2	Коридор	205,3															11
1А	1		3	Офисное помещение	82,3															205
1А	1		4	Офисное помещение	29,1															82,3
1А	1		5	Офисное помещение	52,0															29,1
1А	1		6	Офисное помещение	56,0															52,0
1А	1		7	Коридор	14,3															56,0
1А	1		8	Санузел	6,5															14
1А	1		9	Туалет	1,2															6
1А	1		10	Туалет	1,2															1
1А	1		11	Помещение	3,4															1
1А	1		12	Лифтовой холл (вспом)	7,4															3
1А	1		13	Офисное помещение	34,0															7
1А	1		14	Офисное помещение	96,2															34,0
1А	1		15	Коридор	15,8															96,2
1А	1		16	Санузел	4,9															15
1А	1		17	Санузел	2,6															4
1А	1		18	Туалет	1,0															2
1А	1		19	Туалет	1,0															1
1А	1		20	Уборочный инвентарь	4,9															1
1А	1		21	Лифтовой холл (вспом)	15,6															4
1А	1		22	Офисное помещение	110,0															15
1А	1		23	Коридор	14,1															114,1
1А	1		24	Офисное помещение	54,1															14
1А	1		25	Офисное помещение	16,6															54,1
1А	1		26	Офисное помещение	28,2															16,6
1А	1		27	Офисное помещение	41,2															28,2
1А	1		28	Помещение охраны	17,4															41,2
																				17,4

Итого по помещению .. 927,5

621,2 310

Итого по помещениям

927,5

621,2 310

Итого по этажу 1 в литере 1А

927,5

621,2 310

1Б	цокольный этаж	..	1	Техническое помещение	16,7															16,7
1Б	цокольный этаж	..	2	Подсобное помещение (нежилое.)	29,5															29,5
1Б	цокольный этаж	..	3	Подсобное помещение (нежилое.)	24,6															24,6
1Б	цокольный этаж	..	4	Туалет	2,5															2,
1Б	цокольный этаж	..	5	Офисное помещение	83,2															83,2
1Б	цокольный этаж	..	6	Офисное помещение	35,8															35,8
1Б	цокольный этаж	..	7	Офисное помещение	79,3															79,3
1Б	цокольный этаж	..	8	Подсобное помещение (нежилое.)	25,1															25,1

Исполнил:

Силина Ю.С.

Проверил:

Величина Л.И.

ния)

внутреннему обмеру, кв. м., в том числе предназначенные под помещения

в том числе:																				Высота		
гаражей		учебно-научные учреждения		школьные		лечебно-санитарных учреждений		культурно-просветительных учреждений		театров и других зрелищных предприятий		творческих мастерских художников и скульпторов		жилые		канцелярские		отопливаемые				
вспомогат	основная	вспомогат	основная	вспомогат	основная	вспомогат	основная	вспомогат	основная	вспомогат	основная	вспомогат	основная	вспомогат	основная	вспомогат	основная	вспомогат	основная	вспомогат		
20	21	22	23	24	25	26	27	28	29	30	31	32	33	34	35	36	37	38	39	40	41	
11,2																						
205,3																				11,2	3,32	
																				205,3	3,32	
																				82,3	3,32	
																				29,1	3,32	
																				52,0	3,32	
																				56,0	3,32	
14,3																					14,3	3,32
6,5																					6,5	3,32
1,2																					1,2	3,32
1,2																					1,2	3,32
3,4																					3,4	3,32
7,4																					7,4	3,32
																				34,0	3,32	
																				96,2	3,32	
15,8																					15,8	3,32
4,9																					4,9	3,32
2,6																					2,6	3,32
1,0																					1,0	3,32
1,0																					1,0	3,32
4,9																					4,9	3,32
15,6																					15,6	3,32
																				114,1	3,32	
14,1																					14,1	3,32
																				54,1	3,32	
																				16,6	3,32	
																				28,2	3,32	
																				41,2	3,32	
																				17,4	3,32	
310,4																				621,2	310,4	
310,4																				621,2	310,4	
310,4																				621,2	310,4	
																				16,7	3,46	
																				29,5	3,46	
																				24,6	3,46	
2,5																					2,5	3,46
																				83,2	3,46	
																				35,8	3,46	
																				79,3	3,46	
																				25,1	3,46	



Литера	Этаж	№ встроенного (квартиры)	№ по плану	Наименование	общая площадь	торговые		административные		промышленных (производственных) предприятий		складские		предприятия бытового обслуживания		предприятия общественного питания	
						основная	вспомогат	основная	вспомогат	основная	вспомогат	основная	вспомогат	основная	вспомогат	основная	вспомогат
						7	8	9	10	11	12	13	14*	15	16	17	18
1Б	цокольный этаж	...	9	Туалет	2,8												

Итого по помещению ...: 299,5

Итого по помещениям 299,5

Итого по этажу цокольный этаж в литере 1Б 299,5

Исполнил: 
 Силина Ю.С.

Проверил: 
 Величина Л.И.

в том числе:

Вспомогат	прочие		гаражей		учебно-научные учреждения		школьные		лечебно-санитарных учреждений		культурно-просветительных учреждений		театров и других зрелищных предприятий		творческих мастерских художников и скульпторов		жилые		канцелярские		отапливаемая		Выс	
	основная	Вспомогат	основная	Вспомогат	основная	Вспомогат	основная	Вспомогат	основная	Вспомогат	основная	Вспомогат	основная	Вспомогат	основная	Вспомогат	основная	Вспомогат	основная	Вспомогат	основная	Вспомогат		
18	19	20	21	22	23	24	25	26	27	28	29	30	31	32	33	34	35	36	37	38	39	40	41	
		2,8																					2,8	3

294,2 5,3
294,2 5,3
294,2 5,3

294,2 5,3
294,2 5,3
294,2 5,3

Перечень прилагаемых документов:

№ п/п	Наименование документа	Масштаб	Количество листов	Примечание
1	2	3	4	5
1	Технический паспорт		6	
2	Поэтажный план дома	1:200	2	
3	Экспликация		2	

Особые отметки:

В связи с тем, что отсутствует первичная техническая инвентаризация нежилого здания, где расположены нежилые помещения, год постройки, этажность, расчет стоимости и физический износ здания произвести невозможно. Произведено техническое описание конструктивных элементов, доступных к осмотру.




Паспорт выдан " 31 " 01 2022 г.

Директор БТИ  Заварзина Е. В.

Исполнил


Силина Ю. С.

Проверил


Величкина Л. И.



Протшнуровано, пронумеровано,
скреплено печатью

10 (десять) листа(ов)
инженер-инвентаризатор
Ю.С. Силина (Силина Ю.С.)