

0103

Российская Федерация
Иркутская область

ФИЛИАЛ
ОБЛАСТНОГО ГОСУДАРСТВЕННОГО УНИТАРНОГО ПРЕДПРИЯТИЯ
"ОБЛАСТНОЙ ЦЕНТР ТЕХНИЧЕСКОЙ ИНВЕНТАРИЗАЦИИ - ОБЛАСТНОЕ БТИ"
БРАТСКИЙ ГОРОДСКОЙ ЦЕНТР ТЕХНИЧЕСКОЙ ИНВЕНТАРИЗАЦИИ

Иркутская область
город Братск
жилой район Центральный

ТЕХНИЧЕСКИЙ ПАСПОРТ

на нежилое помещение 1001

Сберкасса

находящееся на 1 и подвальном этажах
7-ми подъездного, 5-ти этажного, 84-х квартирного
крупнопанельного жилого дома

№ 30 по улице Кирова

Год постройки 1969

Инвентарный номер	25:414:001:002905880:0001:21001					
Номер инвентарного дела	10130					
Кадастровый номер	38:34:014701:61:25:414:001:002905880:0001:21001					
Условный номер						
	А	Б	В	Г	Д	Е

Директор филиала
"Областной центр технической инвентаризации - Областное БТИ",
Братского городского центра технической инвентаризации



[Handwritten signature]
Овчинников С.Н.

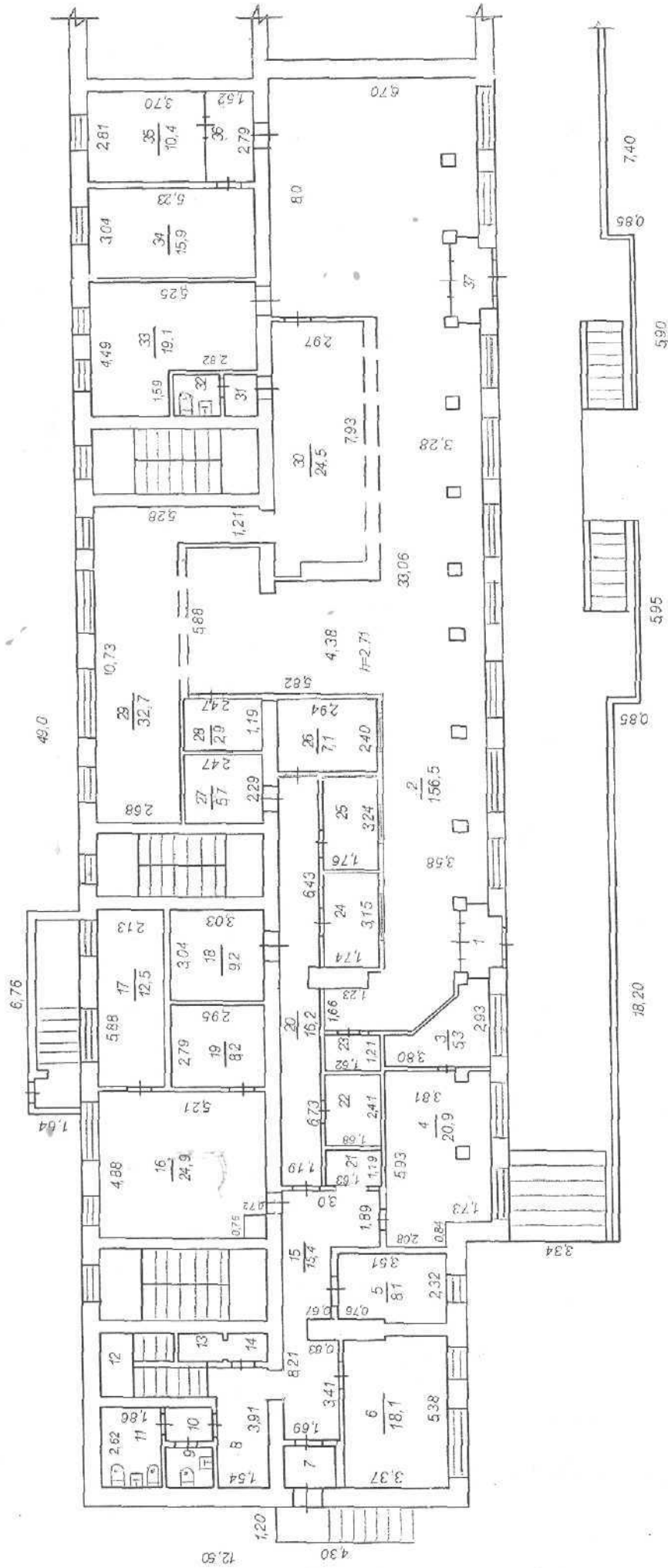
Паспорт составлен по состоянию на

" 27 " ноября 2008 г.

(указывается дата обследования объекта учета)

Позтажний план

1 этаж



Филиал ОГУП "Областной центр технической инвентаризации - Областное БТИ",
Братский городской центр технической инвентаризации

План строения по адресу: г.Братск, жилой район Центральный,
ул.Кирова №30, пом.1001

Инвентарный номер

25.414.001:002905880.0001.21001

"27" ноября 2008 г.

Лит

А

Составил: *А.И.Иванов*

Толанова Н.Л.

Масштаб 1:200

ЭКСПЛИКАЦИЯ

к поэтажному плану нежилого помещения 1001
расположенного Иркутская обл., г. Братск, ж.р.Центральный, ул.Кирова №30

Лите- ра по пла- ну	Этаж	Номер поме- щения	Номер ком- наты	Назначение частей помещения	формула подсчета площади	Общая пло- щадь	в том числе		Высо- та по- меще- ния по внутр. обме- ру	Пло- щадь помещ. общего поль- зова- ния	Само- вольно перео- бруд. пло- щадь	Примеча- ние
							основ- ная	подсоб- ная				
1	2	3	4	5	6	7	8	9	10	11	12	13
А	Подвал	1001	1	подсобное		9,3		9,3	2,5			
			2	подсобное		2,8		2,8	""			
			3	подсобное		9,6		9,6	""			
			4	подсобное		12,0		12,0	""			
			5	подсобное		25,2		25,2	""			
			6	подсобное		7,4		7,4	""			
			7	подсобное		9,0		9,0	""			
			8	подсобное		52,2		52,2	""			
			9	подсобное		22,8		22,8	""			
			10	подсобное		20,4		20,4	""			
			11	подсобное		3,8		3,8	""			
			12	подсобное		9,9		9,9	""			
			13	основное		1,7		1,7	""			
				Итого по подвалу:		186,1		186,1	""			
1			1	подсобное		4,2		4,2	2,84			
			2	основное		156,5	156,5		""			
			3	подсобное		5,3		5,3	""			
			4	основное		20,9	20,9		""			
			5	основное		8,1	8,1		""			
			6	подсобное		18,1		18,1	""			
			7	подсобное		2,1		2,1	""			
			8	подсобное		6,5		6,5	""			
			9	подсобное		2,0		2,0	""			
			10	подсобное		1,6		1,6	""			
			11	подсобное		4,9		4,9	""			
			12	подсобное		6,4		6,4	""			
			13	подсобное		1,3		1,3	""			
			14	подсобное		1,2		1,2	""			
			15	подсобное		15,4		15,4	""			
			16	основное		24,9	24,9		""			
			17	подсобное		12,5		12,5	""			
			18	основное		9,2	9,2		""			
			19	основное		8,2	8,2		""			
20	подсобное		16,2		16,2	""						
21	подсобное		1,9		1,9	""						
22	основное		4,0	4,0		""						
23	основное		2,0	2,0		""						
24	основное		5,5	5,5		""						
25	основное		5,7	5,7		""						
26	основное		7,1	7,1		""						
27	основное		5,7	5,7		""						
28	основное		2,9	2,9		""						
29	основное		32,7	32,7		""						
30	основное		24,5	24,5		""						
31	подсобное		1,4		1,4	""						

Литера по плану	Этаж	Номер помещения	Номер комнаты	Назначение частей помещения	формула подсчета площади	Общая площадь	в том числе		Высота помещения по внутр. обмеру	Площадь помещ. общего пользования	Самовольно переоборуд. площадь	Примечание
							основная	подсобная				
1	2	3	4	5	6	7	8	9	10	11	12	13
А	1	1001	32	подсобное		2,1		2,1	2,84			
			33	основное		19,1	19,1		""			
			34	основное		15,9	15,9		""			
			35	основное		10,4	10,4		""			
			36	подсобное		4,2		4,2	""			
			37	подсобное		4,2		4,2	""			
			Итого по 1 этажу:			474,8	363,3	111,5				
			Всего по помещению с подвалом:			660,9	363,3	297,6				

Уменьшение общей площади на 20,5 м2
произошло в связи с реконструкцией